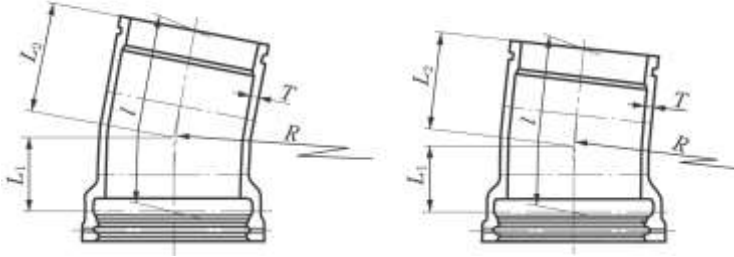
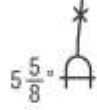
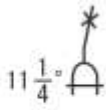


# U F形ダクタイル鋳鉄管 付属図, 14/23

## U F形曲管【出典：JWWA G 114】

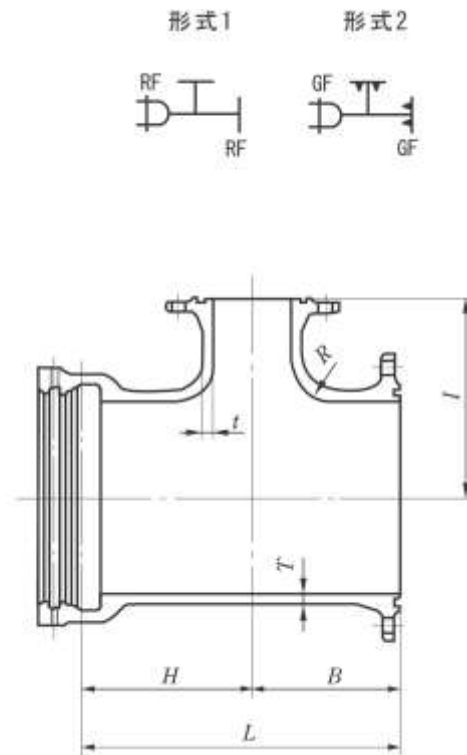
単位 mm



11 $\frac{1}{4}$ °					5 $\frac{5}{8}$ °					呼び径 D
各部寸法			管心長	質量 (kg)	各部寸法			管心長	質量 (kg)	
R	L <sub>1</sub>	L <sub>2</sub>	l		R	L <sub>1</sub>	L <sub>2</sub>	l		
6 000	786	791	1 573	808	12 000	785	790	1 573	808	800
6 000	790	791	1 577	951	12 000	789	790	1 577	951	900
6 000	793	811	1 600	1 130	12 000	792	810	1 600	1 130	1 000
6 000	798	811	1 605	1 320	12 000	797	810	1 605	1 320	1 100
6 000	800	811	1 607	1 490	12 000	799	810	1 607	1 490	1 200
6 000	805	811	1 612	1 840	12 000	804	810	1 612	1 840	1 350
6 000	811	811	1 618	2 240	12 000	810	810	1 618	2 240	1 500
6 000	831	841	1 668	2 570	12 000	830	840	1 668	2 570	1 600
6 000	833	841	1 670	2 700	12 000	832	840	1 670	2 700	1 650
6 000	838	841	1 675	3 130	12 000	837	840	1 675	3 130	1 800
6 000	846	841	1 683	3 760	12 000	845	840	1 683	3 760	2 000
6 000	848	841	1 685	4 090	12 000	847	840	1 685	4 090	2 100
6 000	852	841	1 689	4 470	12 000	851	840	1 689	4 470	2 200
6 000	859	841	1 696	5 210	12 000	858	840	1 696	5 210	2 400
3 640	670	670	1 338	5 710	7 280	670	670	1 339	5 710	2 600

U F 形ダクタイル鑄鉄管 付属図, 15/23  
 U F 形仕切弁副管 A 1 号【出典 : JWWA G 114】

単位 mm

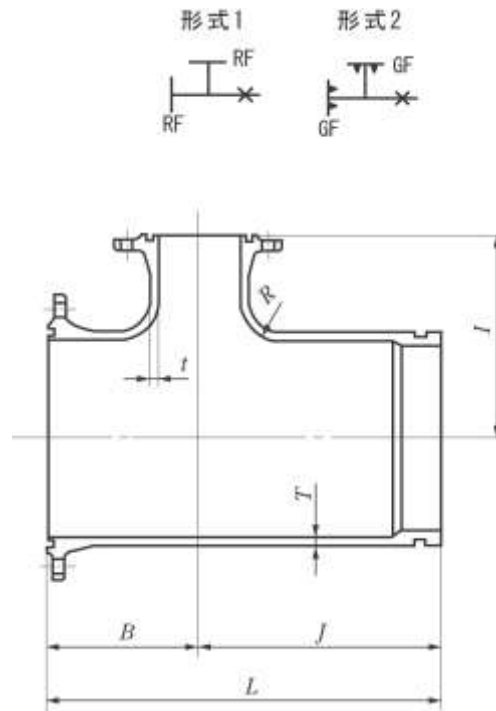


呼び径		管厚		各部寸法					質量 (kg)	
D	d	T	t	B	H	I	L	R	形式 1	形式 2
									7.5 K	7.5 K
800	150	18.0	13	330	430	550	760	80	605	604
900	200	19.0	14	370	470	610	840	90	748	747
1 000	200	20.0	15	400	500	670	900	100	908	905
1 100	200	21.0	16	420	520	730	940	110	1 080	1 080
1 200	250	22.0	17	460	560	790	1 020	110	1 270	1 270
1 350	250	24.0	19	490	590	870	1 080	120	1 620	1 620
1 500	300	26.0	21	530	630	960	1 160	120	2 040	2 040
1 600	300	27.5	21	540	650	1 010	1 190	120	2 360	2 350
1 650	300	28.0	21	540	650	1 030	1 190	120	2 480	2 470
1 800	350	30.0	21	580	690	1 120	1 270	130	2 950	2 930
2 000	350	32.0	21	590	700	1 220	1 290	130	3 530	3 520
2 100	400	33.0	21	620	730	1 280	1 350	130	3 930	3 910
2 200	400	34.0	21	630	740	1 350	1 370	140	4 330	4 310
2 400	450	36.0	21	670	780	1 430	1 450	150	5 230	5 210
2 600	500	37.5	21	710	840	1 550	1 550	160	6 660	6 640

備考 図は, 形式 2 を示す。

U F 形ダクタイル鑄鉄管 付属図, 16/23  
 U F 形仕切弁副管 A 2 号【出典 : JWWA G 114】

単位 mm



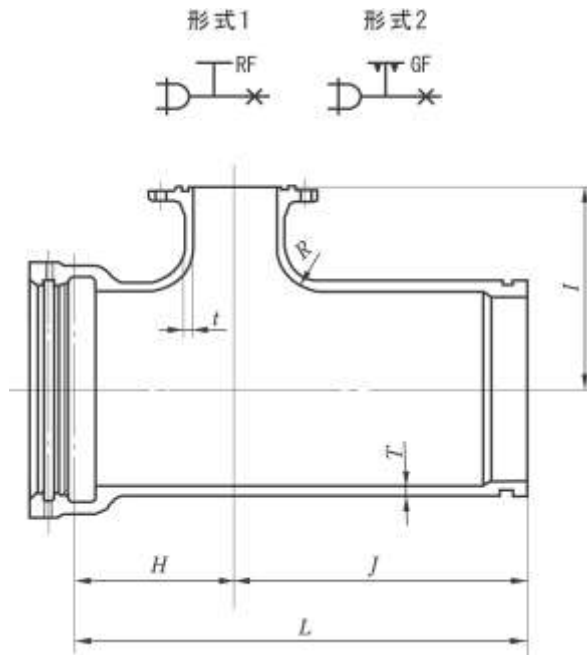
呼び径		管厚		各部寸法					質量 (kg)	
<i>D</i>	<i>d</i>	<i>T</i>	<i>t</i>	<i>B</i>	<i>I</i>	<i>J</i>	<i>L</i>	<i>R</i>	形式 1	形式 2
									7.5 K	7.5 K
800	150	18.0	13	330	550	630	960	80	404	403
900	200	19.0	14	370	610	670	1 040	90	519	518
1 000	200	20.0	15	400	670	700	1 100	100	636	633
1 100	200	21.0	16	420	730	720	1 140	110	757	753
1 200	250	22.0	17	460	790	750	1 210	110	913	908
1 350	250	24.0	19	490	870	760	1 250	120	1 150	1 150
1 500	300	26.0	21	530	960	790	1 320	120	1 450	1 450
1 600	300	27.5	21	540	1 010	880	1 420	120	1 760	1 750
1 650	300	28.0	21	540	1 030	890	1 430	120	1 850	1 840
1 800	350	30.0	21	580	1 120	930	1 510	130	2 240	2 230
2 000	350	32.0	21	590	1 220	940	1 530	130	2 670	2 660
2 100	400	33.0	21	620	1 280	970	1 590	130	2 980	2 970
2 200	400	34.0	21	630	1 350	980	1 610	140	3 280	3 260
2 400	450	36.0	21	670	1 430	1 020	1 690	150	3 950	3 930
2 600	500	37.5	21	710	1 550	850	1 560	160	4 160	4 140

備考 図は, 形式 2 を示す。

## U F 形ダクタイトイル鑄鉄管 付属図, 17/23

U F 形フランジ付き T 字管 (空気弁用・消火栓用・人孔用) 【出典 : JWWA G 114】

単位 mm



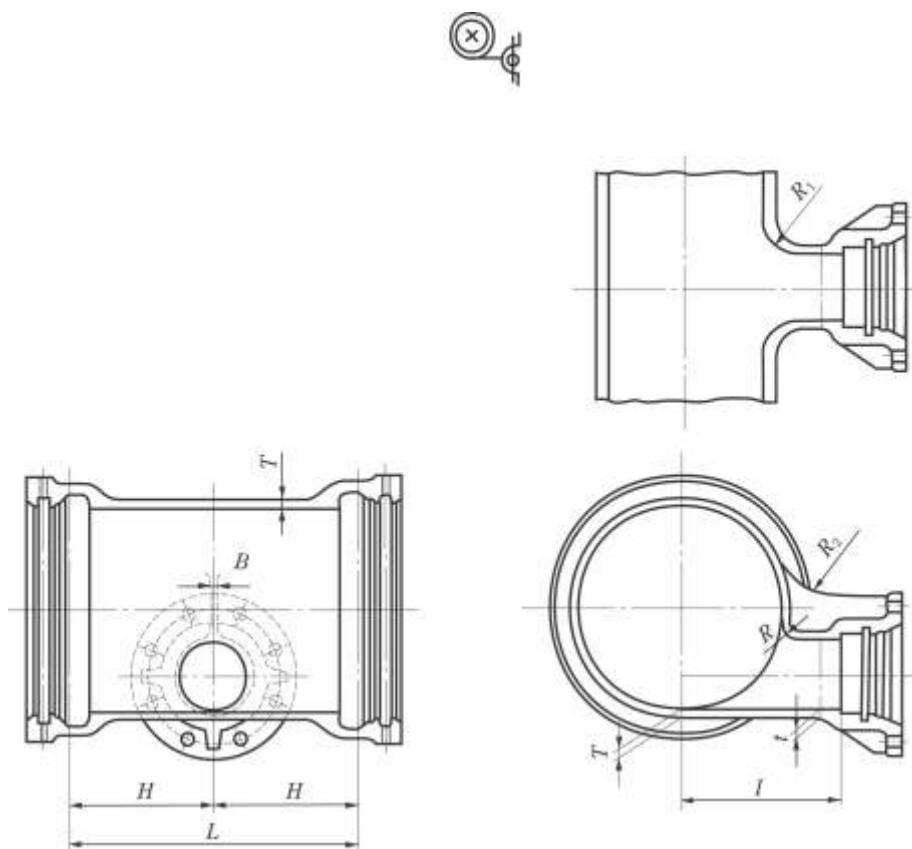
呼び径		管厚		各部寸法					質量 (kg)	
D	d	T	t	H	I	J	L	R	形式 1 7.5 K	形式 2 7.5 K
800	75	18.0	13	370	520	590	960	70	610	610
800	100	18.0	13	370	520	590	960	70	612	611
800	600	18.0	16	790	670	1 030	1 820	110	959	958
900	100	19.0	14	400	590	620	1 020	80	740	739
900	600	19.0	16	700	690	940	1 640	120	1 030	1 030
1 000	150	20.0	15	420	640	640	1 060	80	892	892
1 000	600	20.0	16	780	770	990	1 770	120	1 270	1 270
1 100	150	21.0	16	440	700	660	1 100	90	1 060	1 060
1 100	600	21.0	16	750	800	1 000	1 750	120	1 450	1 450
1 200	150	22.0	17	460	750	680	1 140	90	1 220	1 220
1 200	600	22.0	17	780	860	1 000	1 780	130	1 650	1 650
1 350	150	24.0	19	480	830	700	1 180	100	1 530	1 530
1 350	600	24.0	19	800	950	1 000	1 800	140	2 040	2 040
1 500	150	26.0	21	520	910	720	1 240	100	1 910	1 910
1 500	600	26.0	21	830	1 050	1 000	1 830	150	2 500	2 500
1 600	600	27.5	21	840	1 070	1 050	1 890	150	2 850	2 850
1 650	600	28.0	21	840	1 100	1 050	1 890	150	3 000	3 000
1 800	600	30.0	21	850	1 170	1 050	1 900	150	3 460	3 460
2 000	600	32.0	21	860	1 280	1 050	1 910	150	4 150	4 150
2 100	600	33.0	21	870	1 340	1 050	1 920	160	4 520	4 510
2 200	600	34.0	21	870	1 390	1 060	1 930	160	4 940	4 940
2 400	600	36.0	21	880	1 490	1 080	1 960	160	5 770	5 770
2 600	600	37.5	21	890	1 560	900	1 790	160	6 750	6 750

- 備考 1.  $d$  の呼び径 75~150 は, 空気弁用及び消火栓用, 呼び径 600 は人孔用の管とする。  
 2.  $d$  の呼び径 600 を空気弁用及び消火栓用を使用する場合は, 人孔ふたを用いる。  
 3. 図は, 形式 2 を示す。

# U F 形ダクタイル 鑄鉄管 付属図, 18/23

## U F 形排水 T 字管【出典 : JWWA G 114】

単位 mm

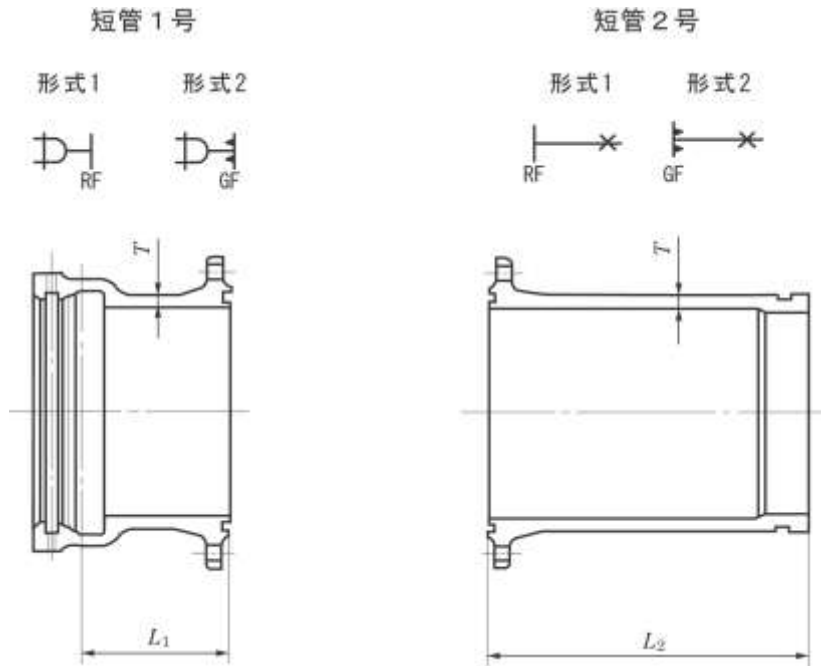


呼び径		管厚		各部寸法							質量 (kg)
D	d	T	t	H	I	L	B	R	R <sub>1</sub>	R <sub>2</sub>	
800	300	18.0	15	460	500	920	15	36	90	120	901
900	300	19.0	15	470	550	940	15	38	100	120	1 050
1 000	400	20.0	16	540	600	1 080	16	40	110	140	1 320
1 100	400	21.0	17	550	650	1 100	17	42	110	140	1 550
1 200	400	22.0	18	570	700	1 140	18	44	120	140	1 760
1 350	400	24.0	20	590	780	1 180	20	48	120	140	2 200
1 500	400	26.0	22	610	850	1 220	22	52	130	160	2 710
1 600	400	27.5	22	710	930	1 420	22	55	130	160	3 260
1 650	400	28.0	22	720	950	1 440	22	56	130	160	3 450
1 800	400	30.0	23	740	1 030	1 480	23	60	130	160	4 020
2 000	400	32.0	24	780	1 130	1 560	24	64	140	180	4 950
2 100	400	33.0	25	790	1 180	1 580	25	66	140	180	5 410
2 200	400	34.0	25	800	1 240	1 600	25	68	140	180	5 960
2 400	400	36.0	26	820	1 350	1 640	26	72	150	180	7 050
2 600	400	37.5	26	780	1 400	1 560	26	75	150	200	8 930

備考 dの受口は、KF形による。

U F 形ダクタイル鑄鉄管 付属図, 19/23  
 U F 形短管 (短管 1 号・短管 2 号) 【出典: JWWA G 114】

単位 mm



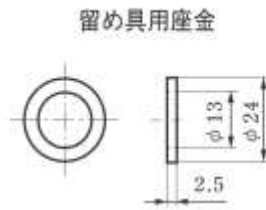
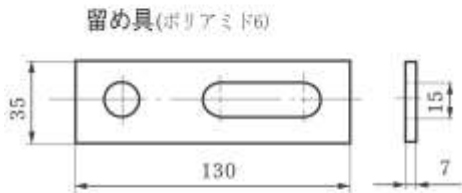
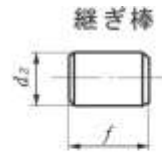
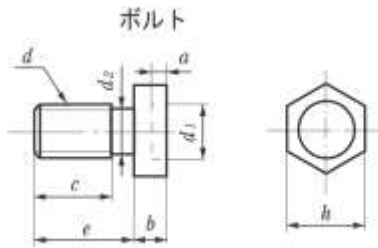
呼び径 <i>D</i>	管厚 <i>T</i>	有効長		質量 (kg)			
		<i>L</i> <sub>1</sub>	<i>L</i> <sub>2</sub>	短管 1 号		短管 2 号	
				形式 1	形式 2	形式 1	形式 2
				7.5 K	7.5 K	7.5 K	7.5 K
800	18.0	350	750	459	458	324	323
900	19.0	350	800	542	541	411	410
1 000	20.0	350	800	641	638	484	481
1 100	21.0	420	800	790	786	562	558
1 200	22.0	420	800	891	887	643	639
1 350	24.0	420	800	1 110	1 110	798	794
1 500	26.0	420	800	1 350	1 350	961	957
1 600	27.5	610	900	1 750	1 740	1 210	1 200
1 650	28.0	610	900	1 840	1 830	1 270	1 260
1 800	30.0	710	900	2 230	2 220	1 460	1 450
2 000	32.0	710	900	2 660	2 640	1 720	1 710
2 100	33.0	810	1 000	3 040	3 030	2 020	2 000
2 200	34.0	810	1 000	3 330	3 320	2 200	2 180
2 400	36.0	810	1 000	3 940	3 930	2 560	2 550
2 600	37.5	930	1 100	5 240	5 220	3 100	3 080

備考 図は, 形式 2 を示す。

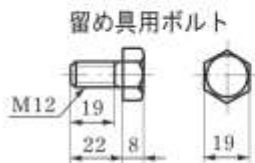


U F形ダクタイル鑄鉄管 付属図, 21/23  
 U F形用接合部品 (2) 【出典 : JWWA G 113、G 114】

単位 mm



- 備考 2. 留め具用ボルトの材質は, JIS G 4303, JIS G 4308, JIS G 4309 の SUS 304, SUS 304j3 又は SUS XM7 とする。  
 3. 留め具用座金の材質は, JIS G 4303, JIS G 4304, JIS G 4305, の SUS 304 とする。

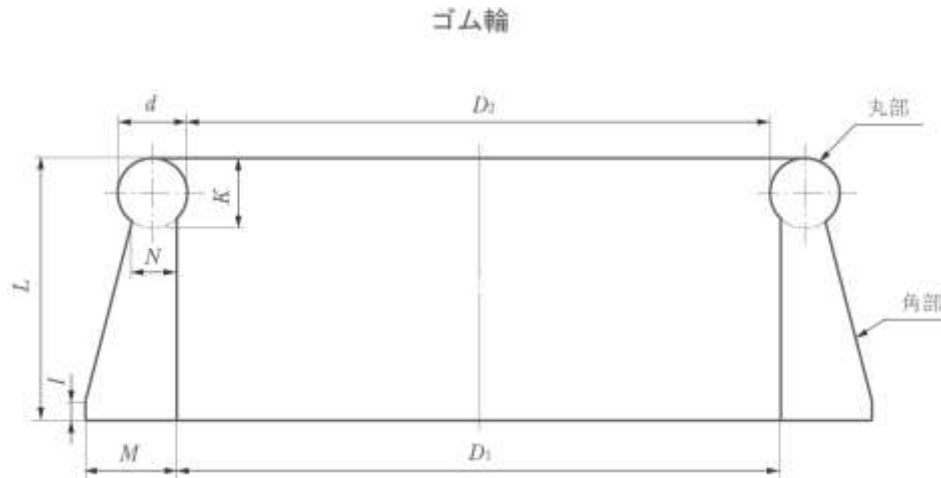


呼び径	ボルト								1セット の数	継ぎ棒	
	各部寸法									各部寸法	
	a	b	c	e	d <sub>1</sub>	d <sub>2</sub>	d	h		f	d <sub>2</sub>
800	8	15	30	40	20.3	19	M 22	32	16	30	20
900	8	15	30	40	20.3	19	M 22	32	16	30	20
1 000	8	15	30	40	20.3	19	M 22	32	16	30	20
1 100	8	15	30	40	20.3	19	M 22	32	20	30	20
1 200	8	15	30	40	20.3	19	M 22	32	22	30	20
1 350	8	15	30	40	20.3	19	M 22	32	22	30	20
1 500	8	15	30	40	20.3	19	M 22	32	22	30	20
1 600	8	15	35	45	25.3	20	M 24	36	26	35	25
1 650	8	15	35	45	25.3	20	M 24	36	26	35	25
1 800	8	15	35	45	25.3	20	M 24	36	28	35	25
2 000	8	15	35	45	25.3	20	M 24	36	30	35	25
2 100	8	15	35	45	25.3	20	M 24	36	32	35	25
2 200	8	15	35	45	25.3	20	M 24	36	34	35	25
2 400	8	15	35	45	25.3	20	M 24	36	38	35	25
2 600	8	15	40	50	25.3	20	M 24	36	40	40	25



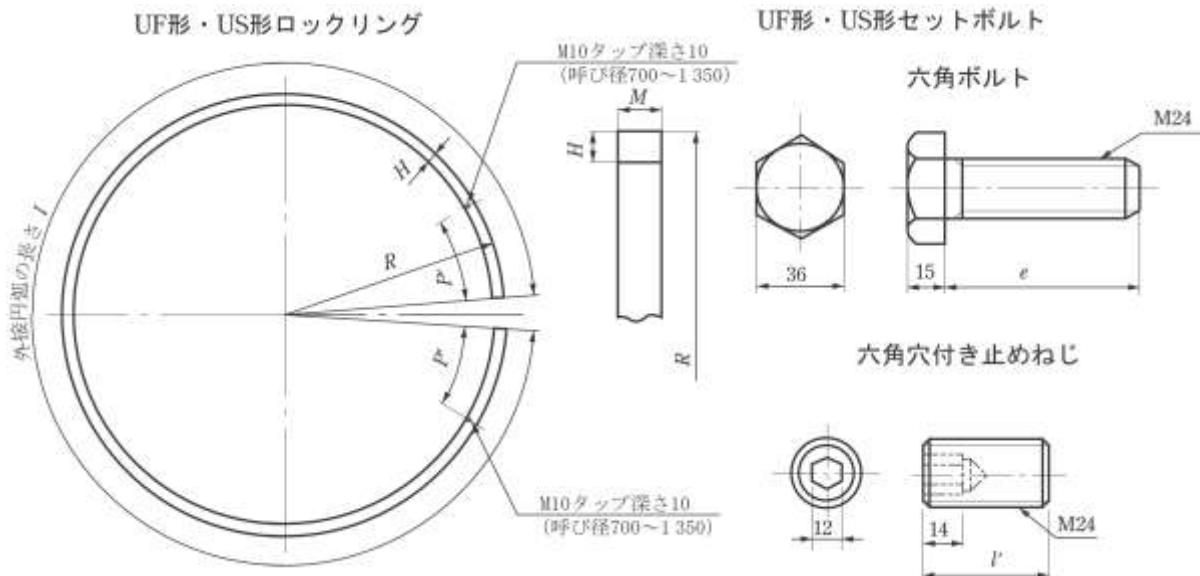
U F形ダクタイル鑄鉄管 付属図, 22/23  
 U F形用接合部品 (3) 【出典 : JWWA G 113、G 114】

単位 mm



呼び径	各部寸法									
	D <sub>1</sub>	D <sub>2</sub>	d	I			L		M	N
				U形・ U S形	UF形	K	U形・ U S形	UF形		
800	818	812	17	4	13	17	57	50	21	11
900	918	912	17	4	13	17	57	50	21	11
1 000	1 018	1 011	18	5	13	18	58	50	21	11
1 100	1 119	1 112	18	5	13	18	58	50	21	11
1 200	1 220	1 213	18	5	13	18	58	50	21	11
1 350	1 370	1 363	18	5	13	18	58	50	21	11
1 500	1 520	1 513	18	5	13	18	58	50	21	11
1 600	1 620	1 613	20	5	5	20	75	60	25	13
1 650	1 670	1 663	20	5	5	20	75	60	25	13
1 800	1 820	1 813	20	5	5	20	75	60	25	13
2 000	2 020	2 013	20	5	5	20	75	60	25	13
2 100	2 120	2 113	20	5	5	20	75	60	25	13
2 200	2 230	2 223	20	5	5	20	75	60	25	13
2 400	2 410	2 403	20	5	5	20	75	60	25	13
2 600	2 630	2 622	23	5	5	23	88	88	30	15

**UF形ダクタイル鑄鉄管 付属図, 23/23**  
**UF形用接合部品 (4) 【出典: JWWA G 113、G 114】**



呼び径	ロックリング						セットボルト					
	各部寸法					質量 (kg)	六角ボルト			六角穴付き止めねじ		
							各部寸法			1セットの数	l'	1セットの数
	R	l	H	M	P'	e						
UF形 直管用						異形管用	US形					
800	435	2 682	18	25	300	8.44	50	75	65	9	35	9
900	486	3 006	18	25	300	9.47	50	75	65	9	35	9
1 000	538	3 333	20	30	500	14.0	60	95	65	9	40	9
1 100	590	3 675	20	30	500	15.4	60	95	65	9	40	9
1 200	641	3 978	20	30	500	16.8	60	95	65	9	40	9
1 350	718	4 461	20	30	500	18.8	60	95	75	9	45	9
1 500	796	4 951	22	35	—	26.9	60	95	75	9	45	9
1 600	844	5 253	22	35	—	28.5	75	120	75	9	50	9
1 650	870	5 413	22	35	—	29.4	75	120	75	9	50	9
1 800	943	5 875	22	35	—	31.9	75	120	75	9	55	9
2 000	1 048	6 550	24	40	—	44.4	75	120	75	9	55	9
2 100	1 099	6 874	24	40	—	46.6	75	120	75	9	55	9
2 200	1 156	7 238	24	40	—	49.1	75	120	75	9	60	9
2 400	1 243	7 797	24	40	—	53.0	75	120	75	9	60	9
2 600	1 354 (1 362)	8 492 (8 507)	24	40	—	57.8	85	145	85	9	60	9

備考 1. ロックリングの呼び径 2 600 の ( ) 内の寸法は、UF 形を示す。