

■ US形ダクタイル鋳鉄管 付属図

1 US形ダクタイル鋳鉄管(直管)

寸法表(呼び径 800~2600)	200
-------------------------	-----

2 US形ダクタイル鋳鉄異形管

US形異形管継手詳細図	202
-------------------	-----

US形継ぎ輪	203
--------------	-----

3 US形用接合部品

接合部品(1) 押輪	204
------------------	-----

接合部品(2) ボルト、継ぎ棒、留め具、留め具用ボルト、留め具用座金 ..	205
---------------------------------------	-----

接合部品(3) 割輪	206
------------------	-----

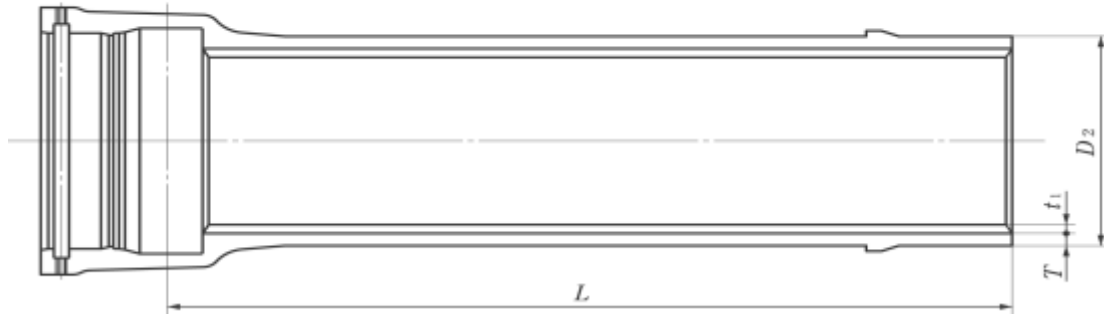
接合部品(4) ゴム輪	207
-------------------	-----

接合部品(5) ロックリング、セットボルト	208
-----------------------------	-----

接合部品(6) チューブ	209
--------------------	-----

U形ダクタイル鋳鉄管 付属図, 1/10

1 U形ダクタイル鋳鉄管 (直管) 【出典: JWWA G 113】



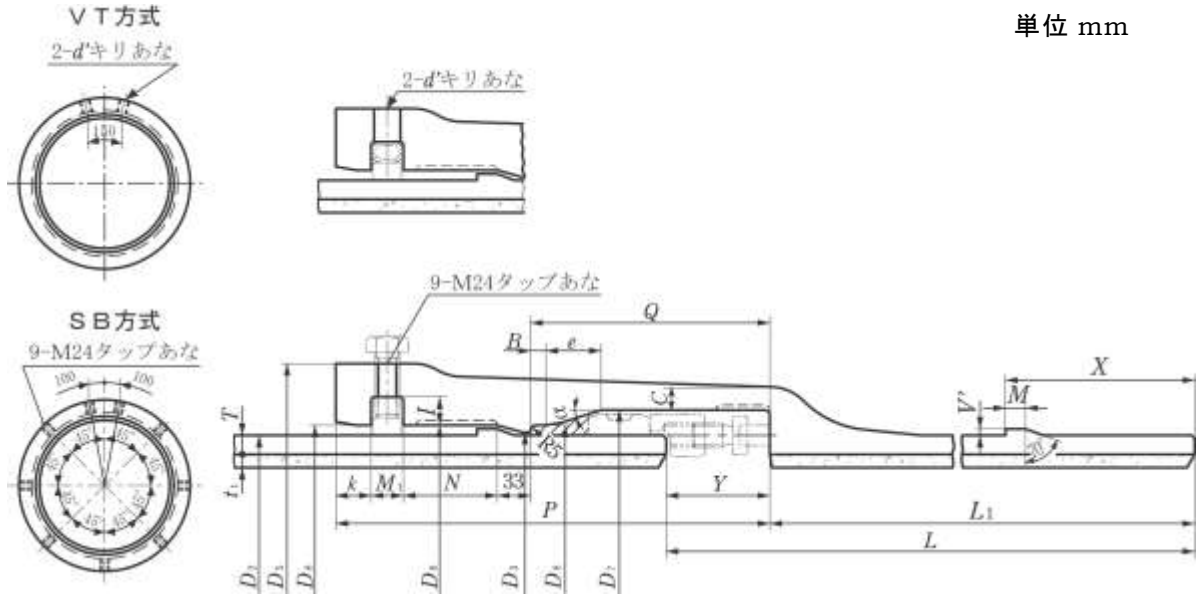
呼び径 <i>D</i>	管厚 <i>T</i> D3	ライニング厚 <i>t₁</i>	各部寸法																			
			外径 <i>D₂</i>	<i>D₃</i>	<i>D₅</i>	<i>D₇</i>	<i>D₈</i>	<i>B</i>	<i>C</i>	<i>e</i>	<i>l</i>	<i>K</i>	<i>M</i>	<i>M₁</i>	<i>N</i>	<i>P</i>	<i>Q</i>	<i>V'</i>	<i>X</i>	<i>Y</i>	<i>d</i>	
800	11.0	8	836	841	973	884	856	13	21	55	26	30	25	27	83	405	232	6	190	105	25	
900	12.0	8	939	944	1 077	987	959	13	22	55	26	30	25	27	83	405	232	6	190	105	25	
1 000	13.0	10	1 041	1 047	1 183	1 089	1 061	15	23	55	28	35	25	32	93	430	237	6	200	105	28	
1 100	14.0	10	1 144	1 150	1 288	1 192	1 164	15	25	55	28	35	25	32	93	430	237	6	200	105	28	
1 200	15.0	10	1 246	1 252	1 390	1 294	1 266	15	26	55	28	35	25	32	93	430	237	6	200	105	28	
1 350	16.5	12	1 400	1 406	1 546	1 448	1 420	15	28	55	28	35	25	32	103	450	247	6	210	105	28	
1 500	18.0	12	1 554	1 560	1 705	1 602	1 574	15	30	55	30	40	32	37	113	475	252	6	220	105	30	
1 600	19.0	15	1 650	1 656	1 805	1 706	1 674	17	31	75	30	40	32	37	93	465	262	8	220	115	30	
1 650	19.5	15	1 701	1 707	1 856	1 757	1 725	17	32	75	30	40	32	37	93	465	262	8	220	115	30	
1 800	21.0	15	1 848	1 854	2 003	1 904	1 872	17	34	75	30	40	32	37	93	465	262	8	220	115	30	
2 000	23.5	15	2 061	2 067	2 220	2 117	2 085	17	37	75	32	45	38	42	103	490	267	8	230	115	30	
2 100	24.5	15	2 164	2 170	2 326	2 220	2 188	17	38	75	32	45	38	42	108	500	272	8	235	115	30	
2 200	25.5	15	2 280	2 286	2 445	2 336	2 304	17	39	75	32	45	38	42	113	510	277	8	240	115	30	
2 400	27.5	15	2 458	2 464	2 630	2 514	2 482	17	42	75	32	45	38	42	123	530	287	8	250	115	30	
2 600	29.5	15	2 684	2 690	2 874	2 750	2 712	21	45	85	32	45	38	42	123	560	317	10	265	130	30	

- 備考 1. 受口突部, 挿し口突部及び直部 1 m の質量は, 有効数字に丸めたので, その総和である 1 本当たりの質量とは必ずしも一致しない。
2. 受口内面の形状は, 破線の形状でもよい。この場合, C 寸法許容差を満足しなければならない。
3. 挿し口突部の形成は, 溶接, 鋳出し等適切な方法で行わなければならない。この場合, 離脱防止力は, 3 D kN (D は, 呼び径 mm) 以上であること。

U S形ダクティル鑄鉄管 付属図, 2/10

接合部詳細【出典：JWWA G 113】

単位 mm

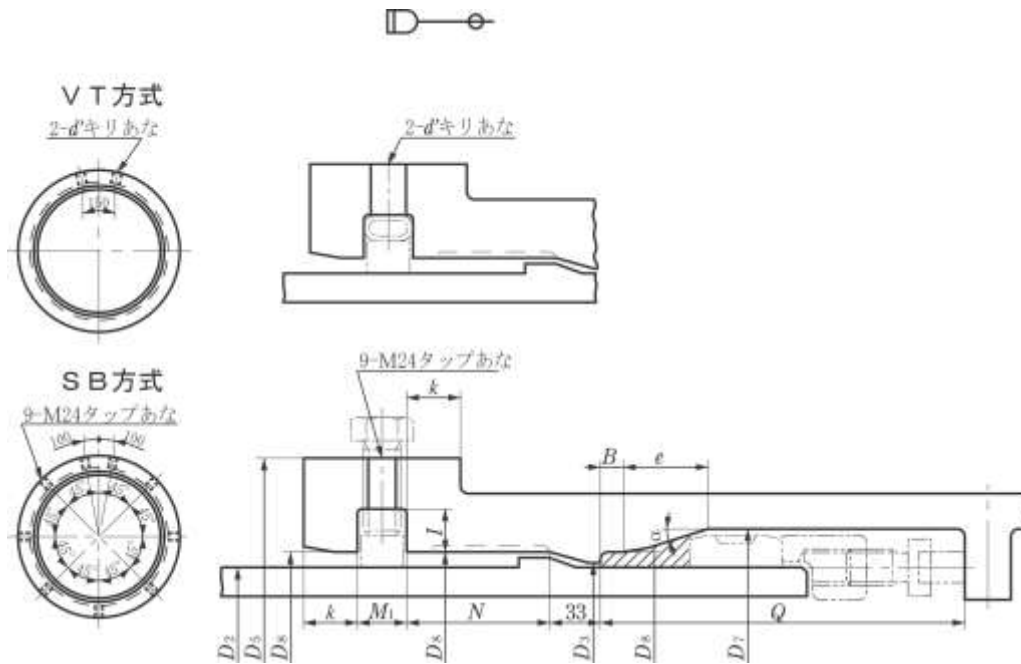


α (度)	有効長		質量 (kg)						呼び径
	L_1	L	受口 突部	挿し口 突部	直部 1 m		1本当たり		D
					D3	ライ ニ ン グ	D3	ライ ニ ン グ	
17.5	3 895	4 000	318	2.84	203.85	48.32	1 110	188	800
	5 895	6 000					1 520	285	
17.5	3 895	4 000	367	3.18	249.87	54.35	1 340	212	900
	5 895	6 000					1 840	320	
17.5	3 895	4 000	445	2.45	300.19	75.25	1 620	293	1 000
	5 895	6 000					2 220	444	
17.5	3 895	4 000	515	3.14	355.36	82.79	1 900	322	1 100
	5 895	6 000					2 610	488	
17.5	3 895	4 000	574	3.94	414.77	90.25	2 190	352	1 200
	5 895	6 000					3 020	532	
17.5	3 895	4 000	703	5.03	512.77	121.69	2 710	474	1 350
	5 895	6 000					3 730	717	
17.5	3 895	4 000	866	7.62	621.04	135.26	3 290	527	1 500
	5 895	6 000					4 530	797	
13.5	3 885	4 000	951	8.98	696.09	179.26	3 660	696	1 600
	4 885	5 000					4 360	876	
13.5	3 885	4 000	1 000	9.26	736.53	184.91	3 870	718	1 650
	4 885	5 000					4 610	903	
13.5	3 885	4 000	1 131	11.1	861.82	200.97	4 490	781	1 800
	4 885	5 000					5 350	982	
13.5	3 885	4 000	1 408	15.5	1 075.53	224.50	5 600	872	2 000
	4 885	5 000					6 680	1 100	
13.5	3 885	4 000	1 544	17.7	1 177.43	235.81	6 140	916	2 100
	4 885	5 000					7 310	1 150	
13.5	3 885	4 000	1 697	20.1	1 291.36	248.59	6 730	966	2 200
	4 885	5 000					8 030	1 210	
13.5	3 885	4 000	2 022	21.7	1 501.36	268.04	7 880	1 040	2 400
	4 885	5 000					9 400	1 130	
13.5	3 870	4 000	2 563	27.4	1 758.98	292.92	9 400	1 130	2 600

US形ダクタイトイル鑄鉄管 付属図, 3/10

2 US形ダクタイトイル鑄鉄異形管【出典：JWWA G 114】

単位 mm



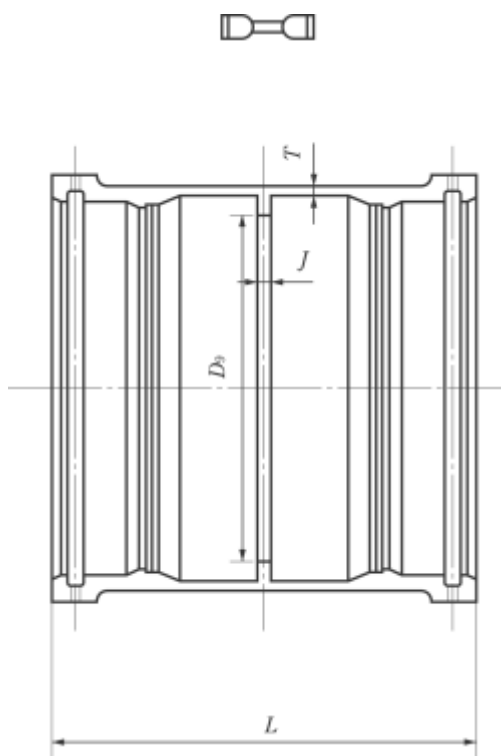
呼び径	外径	各部寸法												
D	D_2	D_3	D_5	D_7	D_8	B	e	I	k	M_1	N	Q	d'	α (度)
800	836	841	973	884	856	13	55	26	30	27	83	232	25	17.5
900	939	944	1 077	987	959	13	55	26	30	27	83	232	25	17.5
1 000	1 041	1 047	1 183	1 089	1 061	15	55	28	35	32	93	237	28	17.5
1 100	1 144	1 150	1 288	1 192	1 164	15	55	28	35	32	93	237	28	17.5
1 200	1 246	1 252	1 390	1 294	1 266	15	55	28	35	32	93	237	28	17.5
1 350	1 400	1 406	1 546	1 448	1 420	15	55	28	35	32	103	247	28	17.5
1 500	1 554	1 560	1 705	1 602	1 574	15	55	30	40	37	113	252	30	17.5
1 600	1 650	1 656	1 805	1 706	1 674	17	75	30	40	37	93	262	30	13.5
1 650	1 701	1 707	1 856	1 757	1 725	17	75	30	40	37	93	262	30	13.5
1 800	1 848	1 854	2 003	1 904	1 872	17	75	30	40	37	93	262	30	13.5
2 000	2 061	2 067	2 220	2 117	2 085	17	75	32	45	42	103	267	30	13.5
2 100	2 164	2 170	2 326	2 220	2 188	17	75	32	45	42	108	272	30	13.5
2 200	2 280	2 286	2 445	2 336	2 304	17	75	32	45	42	113	277	30	13.5
2 400	2 458	2 464	2 630	2 514	2 482	17	75	32	45	42	123	287	30	13.5
2 600	2 684	2 690	2 874	2 750	2 712	21	85	32	45	42	123	317	30	13.5

備考 受口内面の形状は、破線の形状でもよい。

U S形ダクタイル鑄鉄管 付属図, 4/10

U S形継ぎ輪【出典：JWWA G 114】

単位 mm

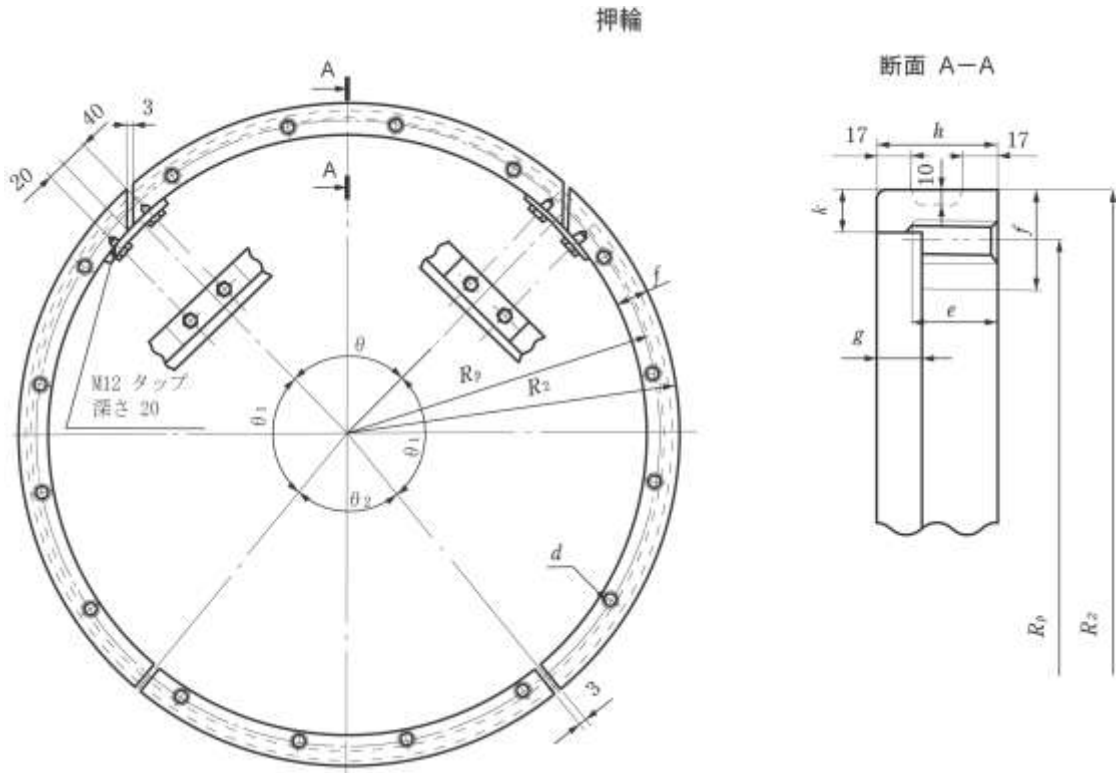


呼び径 D	管厚 T	各部寸法			質量 (kg)
		L	J	D_9	
800	21	840	30	794	569
900	22	840	30	897	651
1 000	23	890	30	999	795
1 100	25	890	30	1 102	913
1 200	26	890	30	1 204	1 010
1 350	28	930	30	1 358	1 230
1 500	30	980	30	1 512	1 510
1 600	31	960	30	1 600	1 640
1 650	32	960	30	1 651	1 720
1 800	34	960	30	1 798	1 920
2 000	37	1 010	30	2 011	2 380
2 100	38	1 030	30	2 114	2 600
2 200	39	1 050	30	2 230	2 850
2 400	42	1 090	30	2 408	3 370
2 600	45	1 150	30	2 624	4 230

備考 図は、SB方式を示す。

U形ダクタイル鑄鉄管 付属図, 5/10

3 U形形用接合部品 (1) 【出典：JWWA G 113、G 114】

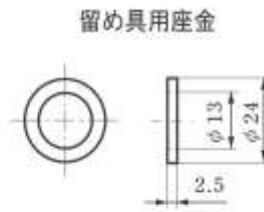
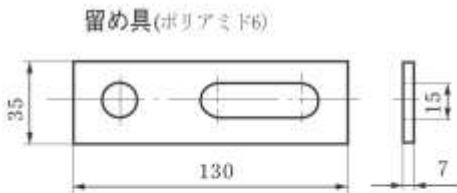
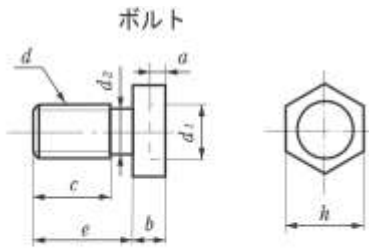


呼び径	各部寸法										1セットの質量 (kg)	
	R_2	e	f	g	h	k	θ (度)	θ_1 (度)	θ_2 (度)	R_1		d
800	441.0	40	42	20	55	17	90	96	78	420.0	M 22	32.9
900	492.5	40	42	20	55	17	90	96	78	471.5	M 22	37.0
1 000	543.5	40	42	20	55	17	90	96	78	522.5	M 22	41.2
1 100	595.0	40	42	20	55	17	90	96	78	574.0	M 22	45.0
1 200	646.0	40	42	20	55	17	98	98	66	625.0	M 22	49.0
1 350	723.0	40	42	20	55	17	98	98	66	702.0	M 22	55.2
1 500	800.0	40	42	20	55	17	98	98	66	779.0	M 22	61.4
1 600	852.0	45	50	20	60	20	96	96	72	825.0	M 24	86.2
1 650	877.5	45	50	20	60	20	96	96	72	850.5	M 24	89.0
1 800	951.0	45	50	20	60	20	90	102	66	924.0	M 24	96.7
2 000	1057.5	45	50	20	60	20	96	96	72	1 030.5	M 24	108
2 100	1109.0	45	50	20	60	20	90	102	66	1 082.0	M 24	113
2 200	1167.0	45	50	20	60	20	96	96	72	1 140.0	M 24	119
2 400	1256.0	45	50	20	60	20	96	96	72	1 231.0	M 24	128
2 600	1374.0	50	50	40	85	25	88	100	72	1 344.0	M 24	170

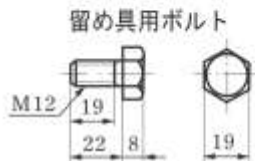
備考 1. 押輪の破線の形状は、呼び径 2 600 の場合を示す。

U 形ダクタイル鋳鉄管 付属図, 6/10
U 形用接合部品 (2) 【出典 : JWWA G 113、G 114】

単位 mm

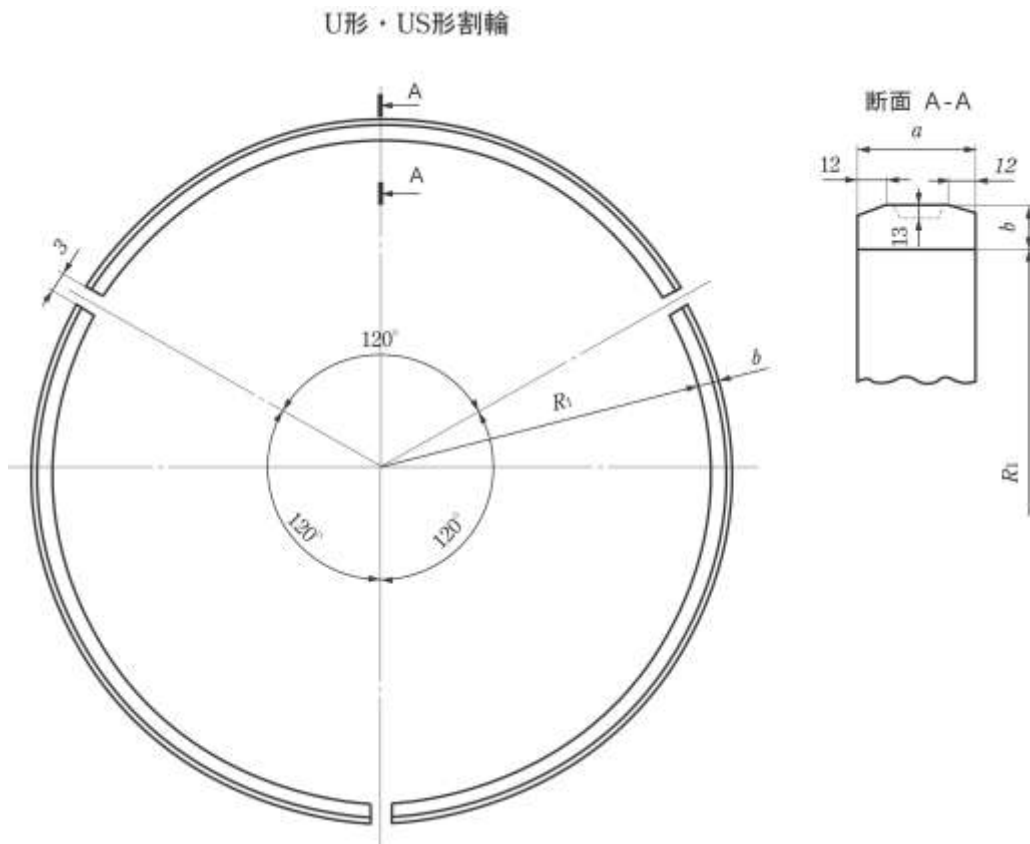


- 備考 2. 留め具用ボルトの材質は, **JIS G 4303, JIS G 4308, JIS G 4309** の SUS 304, SUS 304j3 又は SUS XM7 とする。
3. 留め具用座金の材質は, **JIS G 4303, JIS G 4304, JIS G 4305**, の SUS 304 とする。



呼び径	ボルト								1セット の数	継ぎ棒	
	各部寸法									各部寸法	
	a	b	c	e	d ₁	d ₂	d	h		f	d ₂
800	8	15	30	40	20.3	19	M 22	32	16	30	20
900	8	15	30	40	20.3	19	M 22	32	16	30	20
1 000	8	15	30	40	20.3	19	M 22	32	16	30	20
1 100	8	15	30	40	20.3	19	M 22	32	20	30	20
1 200	8	15	30	40	20.3	19	M 22	32	22	30	20
1 350	8	15	30	40	20.3	19	M 22	32	22	30	20
1 500	8	15	30	40	20.3	19	M 22	32	22	30	20
1 600	8	15	35	45	25.3	20	M 24	36	26	35	25
1 650	8	15	35	45	25.3	20	M 24	36	26	35	25
1 800	8	15	35	45	25.3	20	M 24	36	28	35	25
2 000	8	15	35	45	25.3	20	M 24	36	30	35	25
2 100	8	15	35	45	25.3	20	M 24	36	32	35	25
2 200	8	15	35	45	25.3	20	M 24	36	34	35	25
2 400	8	15	35	45	25.3	20	M 24	36	38	35	25
2 600	8	15	40	50	25.3	20	M 24	36	40	40	25

U形ダクティル鑄鉄管 付属図, 7/10
 US形用接合部品 (3) 【出典: JWWA G 113、G 114】

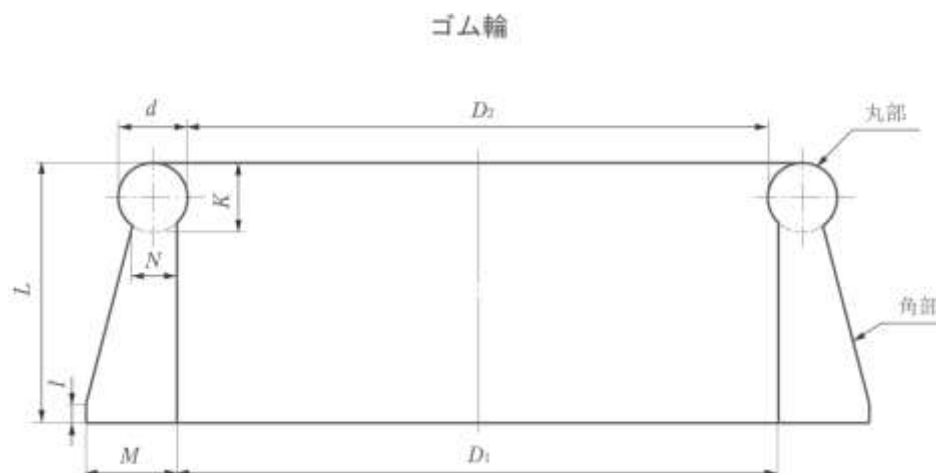


呼び径	各部寸法			1セットの質量 (kg)
	R_1	a	b	
800	420.0	55	21	21.6
900	471.5	55	21	25.8
1 000	522.5	60	21	29.3
1 100	574.0	60	21	32.1
1 200	625.0	60	21	34.9
1 350	702.0	70	21	45.9
1 500	779.0	75	21	54.6
1 600	827.0	55	25	50.5
1 650	852.5	55	25	52.0
1 800	926.0	55	25	56.4
2 000	1 032.5	60	25	68.7
2 100	1 084.0	65	25	78.3
2 200	1 142.0	70	25	88.9
2 400	1 231.0	80	25	99.8
2 600	1 344.0	105 (60)	30	141 (108)

- 備考 1. 割輪の破線の形状は、呼び径 2 600 の U 形の場合を示す。
 2. 割輪の呼び径 2 600 の () 内の寸法及び質量は、US 形用を示す。

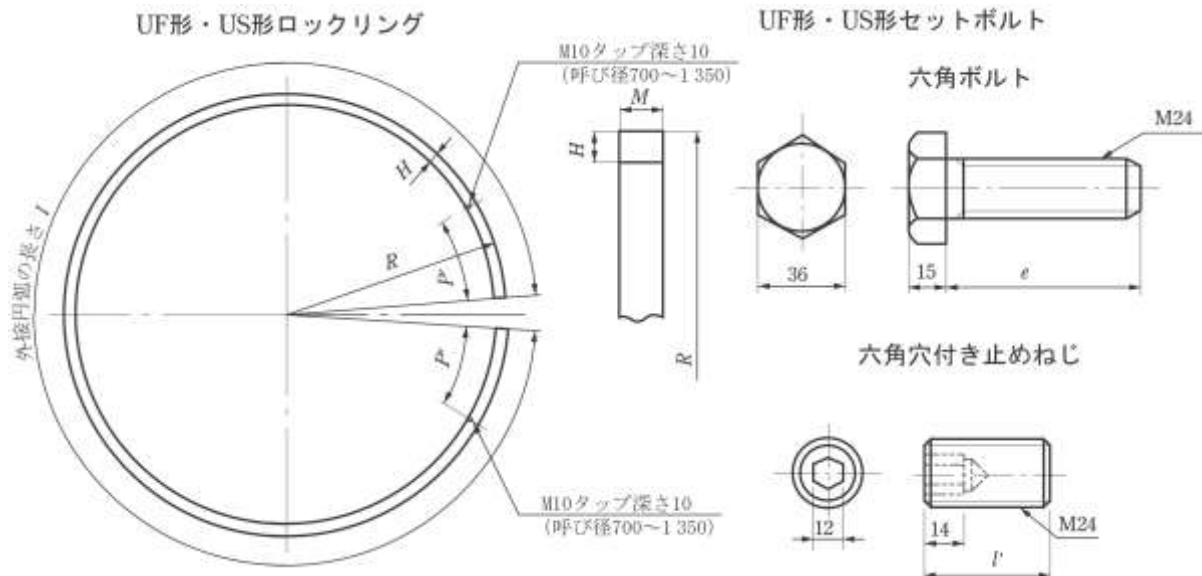
U形ダクティル鑄鉄管 付属図, 8/10
 U形用接合部品 (4) 【出典: JWWA G 113、G 114】

単位 mm



呼び径	各部寸法									
	D ₁	D ₂	d	I		K	L		M	N
				U形・ US形	UF形		U形・ US形	UF形		
800	818	812	17	4	13	17	57	50	21	11
900	918	912	17	4	13	17	57	50	21	11
1 000	1 018	1 011	18	5	13	18	58	50	21	11
1 100	1 119	1 112	18	5	13	18	58	50	21	11
1 200	1 220	1 213	18	5	13	18	58	50	21	11
1 350	1 370	1 363	18	5	13	18	58	50	21	11
1500	1 520	1 513	18	5	13	18	58	50	21	11
1 600	1 620	1 613	20	5	5	20	75	60	25	13
1 650	1 670	1 663	20	5	5	20	75	60	25	13
1 800	1 820	1 813	20	5	5	20	75	60	25	13
2 000	2 020	2 013	20	5	5	20	75	60	25	13
2 100	2 120	2 113	20	5	5	20	75	60	25	13
2 200	2 230	2 223	20	5	5	20	75	60	25	13
2 400	2 410	2 403	20	5	5	20	75	60	25	13
2 600	2 630	2 622	23	5	5	23	88	88	30	15

U S形ダクタイトル鋳鉄管 付属図, 9/10
U S形用接合部品 (5) 【出典 : JWWA G 113、G 114】

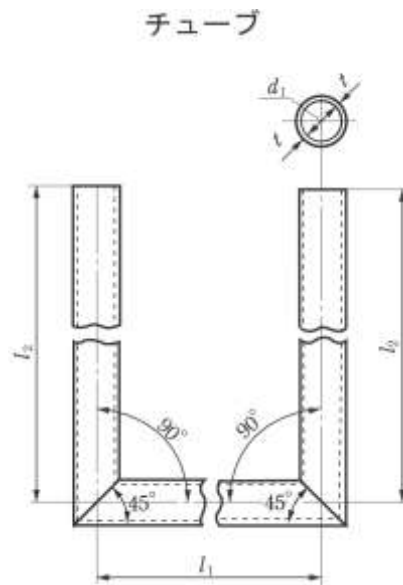


呼び径	ロックリング						セットボルト					
	各部寸法					質量 (kg)	六角ボルト			六角穴付き止めねじ		
	R	l	H	M	P'		各部寸法			1セット の数	l'	1セット の数
							e		US形			
UF形 直管用		異形管用										
800	435	2 682	18	25	300	8.44	50	75	65	9	35	9
900	486	3 006	18	25	300	9.47	50	75	65	9	35	9
1 000	538	3 333	20	30	500	14.0	60	95	65	9	40	9
1 100	590	3 675	20	30	500	15.4	60	95	65	9	40	9
1 200	641	3 978	20	30	500	16.8	60	95	65	9	40	9
1 350	718	4 461	20	30	500	18.8	60	95	75	9	45	9
1 500	796	4 951	22	35	—	26.9	60	95	75	9	45	9
1 600	844	5 253	22	35	—	28.5	75	120	75	9	50	9
1 650	870	5 413	22	35	—	29.4	75	120	75	9	50	9
1 800	943	5 875	22	35	—	31.9	75	120	75	9	55	9
2 000	1 048	6 550	24	40	—	44.4	75	120	75	9	55	9
2 100	1 099	6 874	24	40	—	46.6	75	120	75	9	55	9
2 200	1 156	7 238	24	40	—	49.1	75	120	75	9	60	9
2 400	1 243	7 797	24	40	—	53.0	75	120	75	9	60	9
2 600	1 354 (1 362)	8 492 (8 507)	24	40	—	57.8	85	145	85	9	60	9

備考 1. ロックリングの呼び径 2 600 の () 内の寸法は、UF 形を示す。

U S形ダクティル鑄鉄管 付属図, 10/10
 U S形用接合部品 (6) 【出典 : JWWA G 113、G 114】

単位 mm



呼び径	各部寸法					
	t	d ₁	l ₁	l ₂		
				4 m 管用	5 m 管用	6 m 管用
800	2.5	18	2 648	6 500	—	8 500
900	2.5	18	2 971	6 500	—	8 500
1 000	3.0	18	3 304	7 000	—	9 000
1 100	3.0	18	3 628	7 000	—	9 000
1 200	3.0	18	3 948	7 000	—	9 000
1 350	3.0	18	4 432	7 000	—	9 000
1 500	3.0	18	4 928	7 000	—	9 000
1 600	2.0	22	5 243	7 500	9 500	—
1 650	2.0	22	5 403	7 500	9 500	—
1 800	2.0	22	5 865	7 500	9 500	—
2 000	2.0	22	6 546	8 000	10 000	—
2 100	2.0	22	6 870	8 000	10 000	—
2 200	2.0	22	7 234	8 000	10 000	—
2 400	2.0	22	7 793	8 000	—	—
2 600	3.0	22	8 516	8 500	—	—

