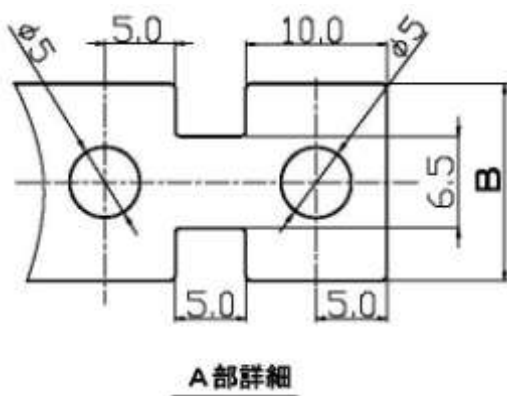
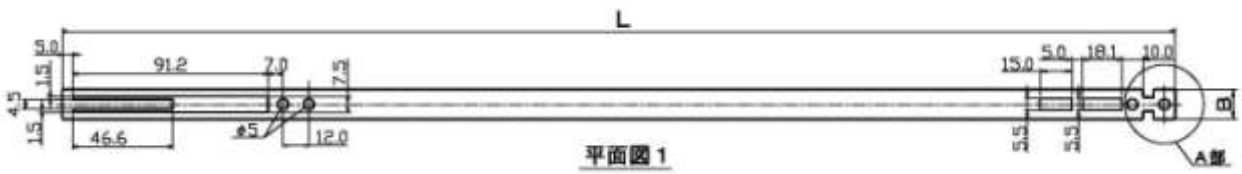
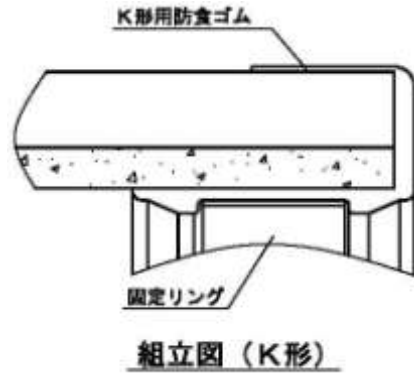
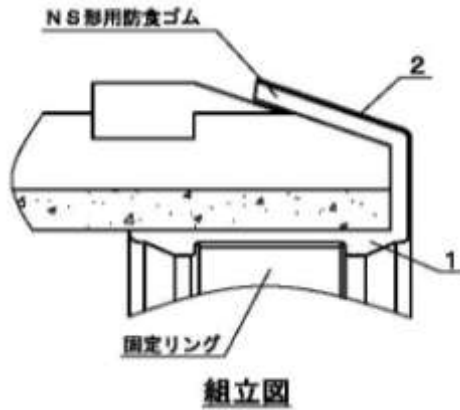


管端面防食材 参考図, 3/5
 モルタルライニング管用【出典：局仕様 Z 4002】



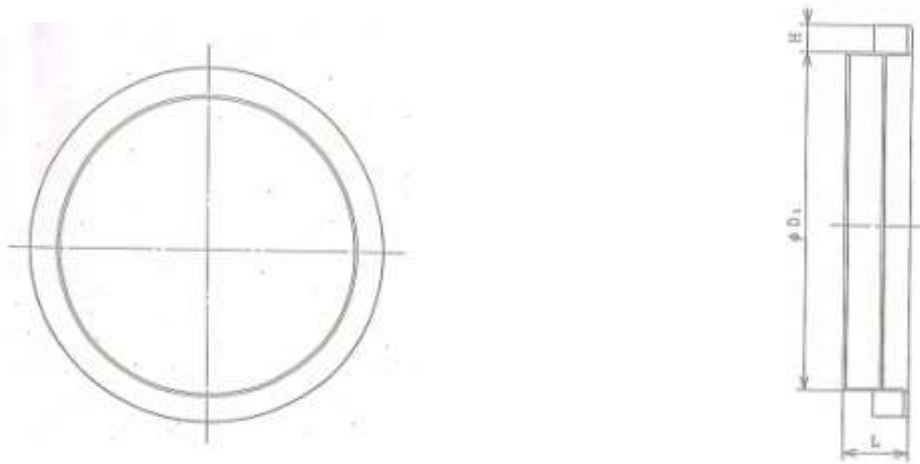
単位 mm

呼び径	L		B		参考質量 (g)
75	277.0	±0.5	14.0	±0.2	10
100	355.0	±0.5	14.0	±0.2	13
150	519.0	±0.8	14.0	±0.2	26
200	678.0	±0.8	14.0	±0.2	35

部品名称	材質	備考
固定リング	SUS316 ばね鋼	φ 75, 100 : 板厚0.4mm
		φ 150, 200 : 板厚0.5mm

※NS形及びK形用防食ゴムの固定リングは共用。

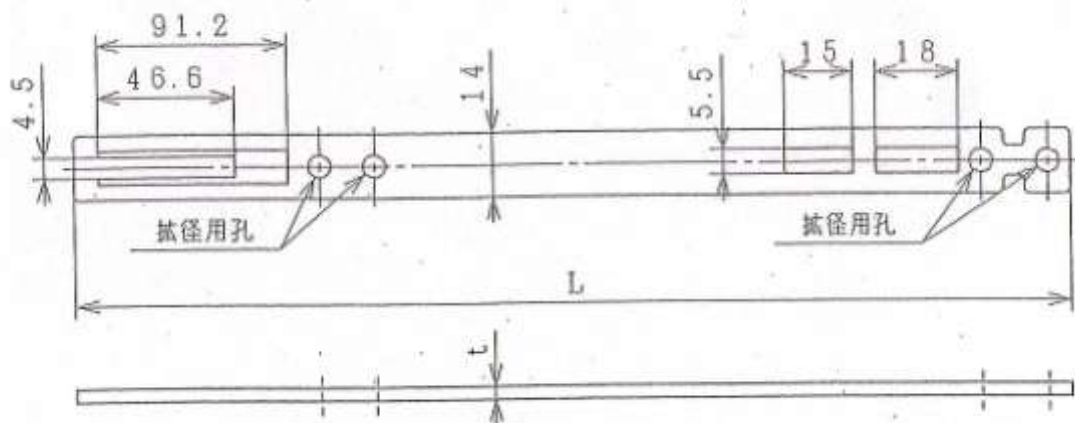
管端面防食材 参考図, 4/5
 K形粉体塗装管用【出典：局仕様 Z 4002】



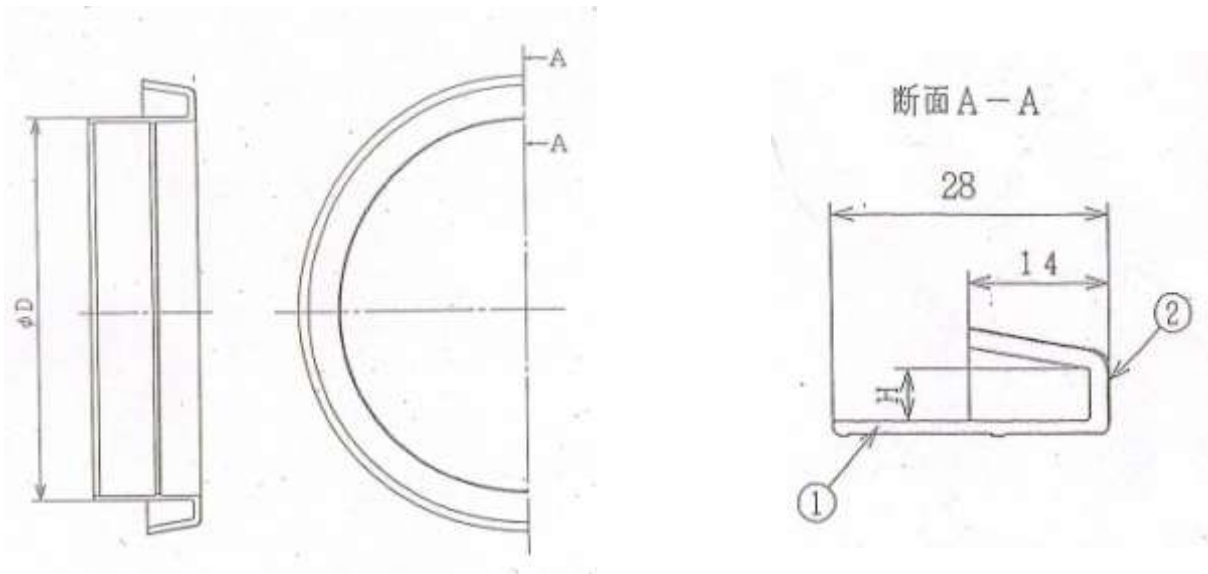
単位 mm

呼び径	各部寸法			数量	備考
	D ₁	H	L		
75	77	7.5	29		
100	102	7.5	29		
150	153	7.5	29		
200	204	7.5	29		

K形用 固定リング



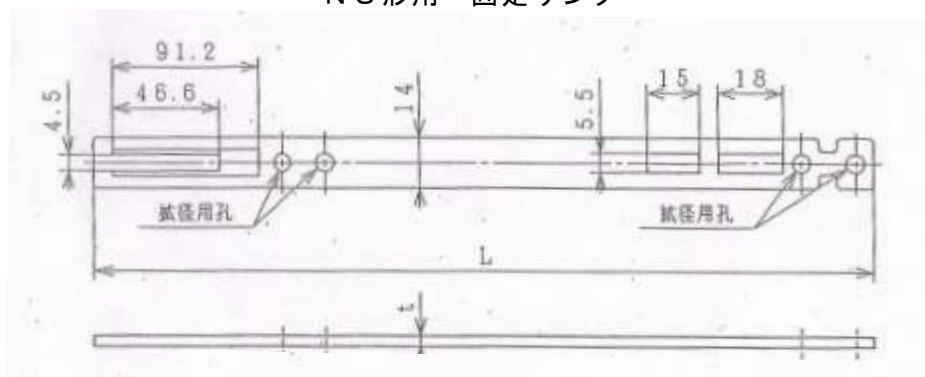
管端面防食材 参考図, 5/5
 NS形粉体塗装管用【出典：局仕様 Z 4002】



単位 mm

呼び径	各部寸法		数量	備考
	D	H		
75	76.0	5.3		
100	101.0	5.3		
150	152.0	5.3		
200	203.0	5.3		

NS形用 固定リング



単位 mm

呼び径	各部寸法		数量	備考
	L	t		
75	313	0.4		
100	392	0.4		
150	552	0.5		
200	712	0.5		