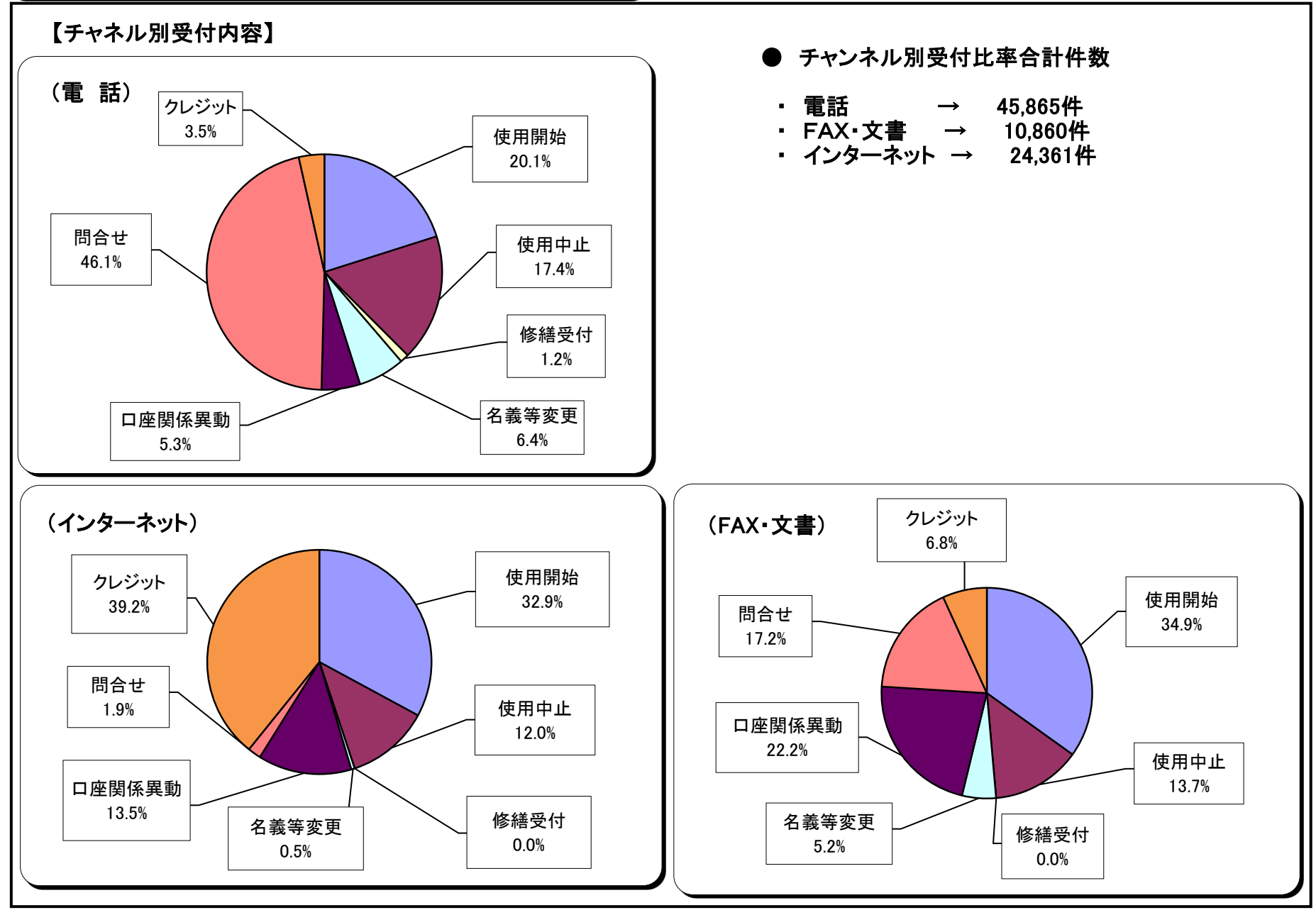
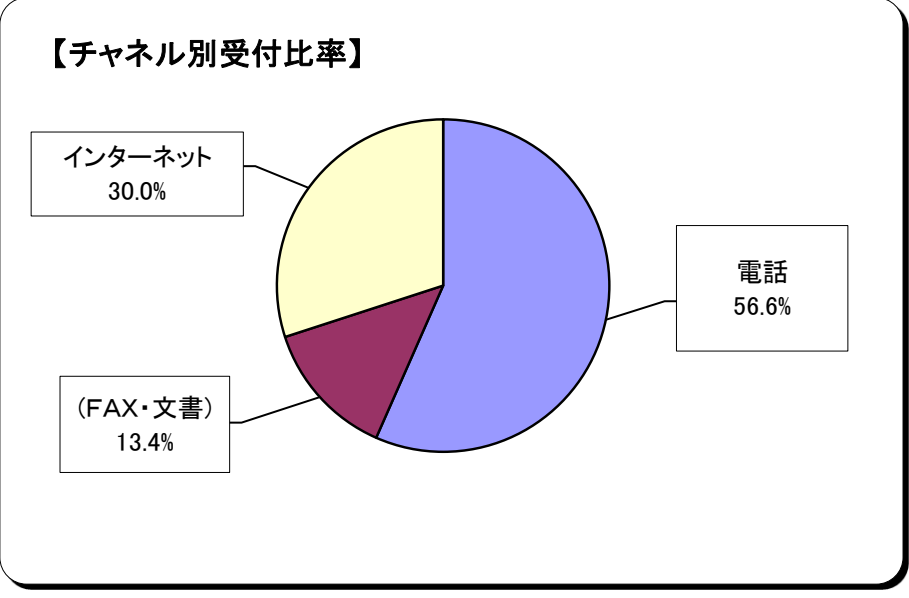
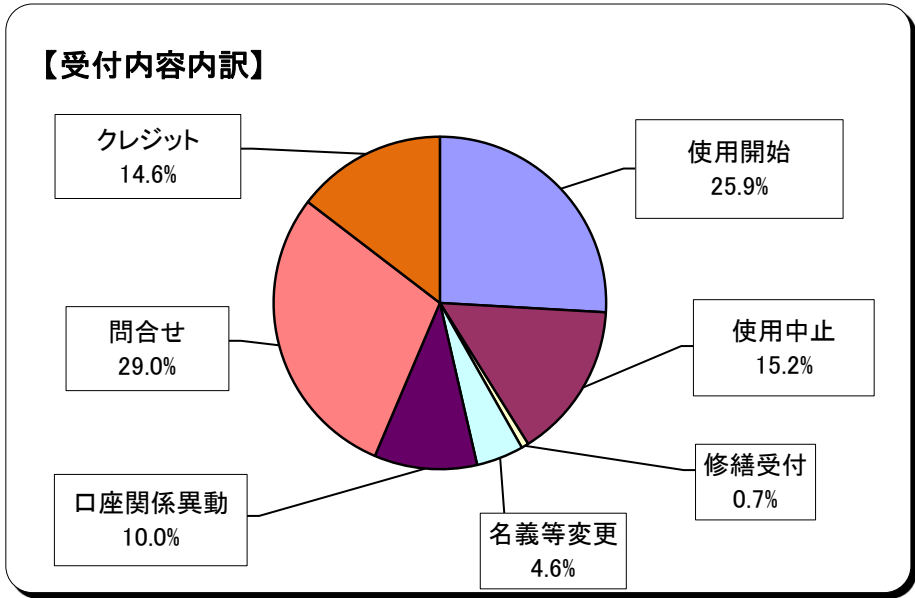
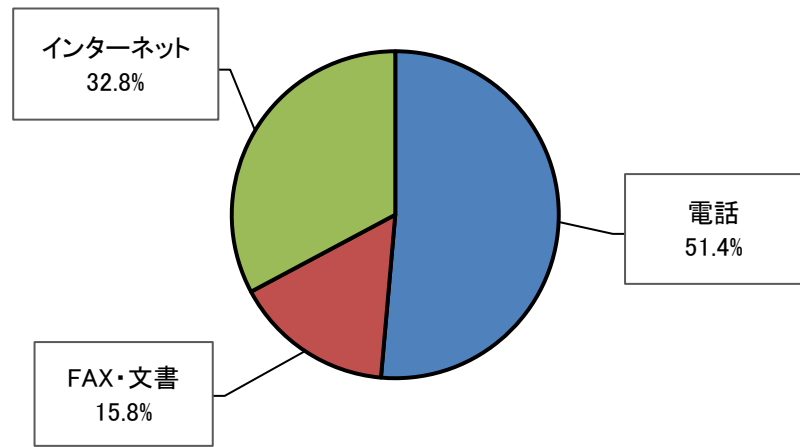


2024年4月 お客さまセンター統計情報

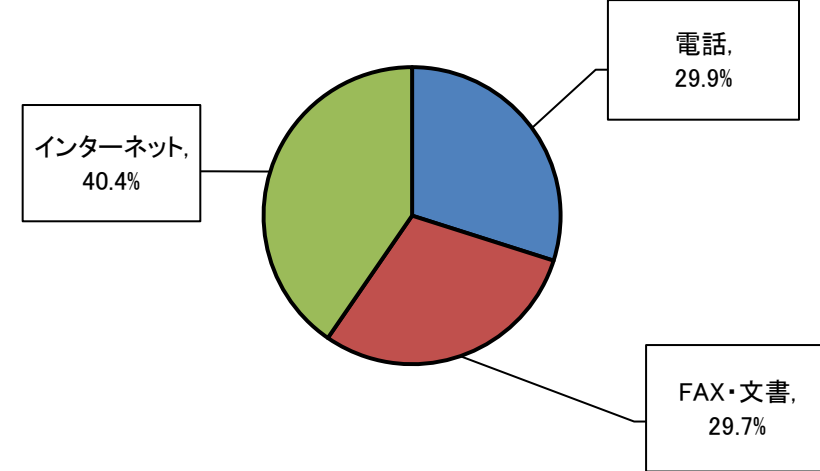


【受付内容別チャネル】

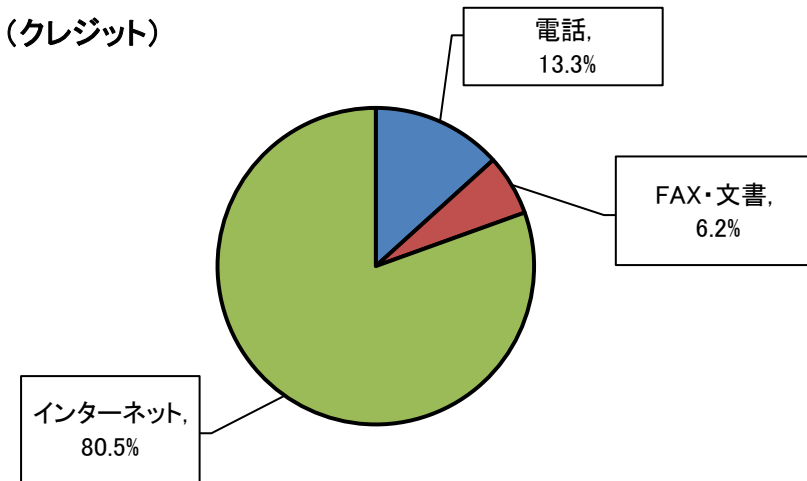
（使用開始・中止）



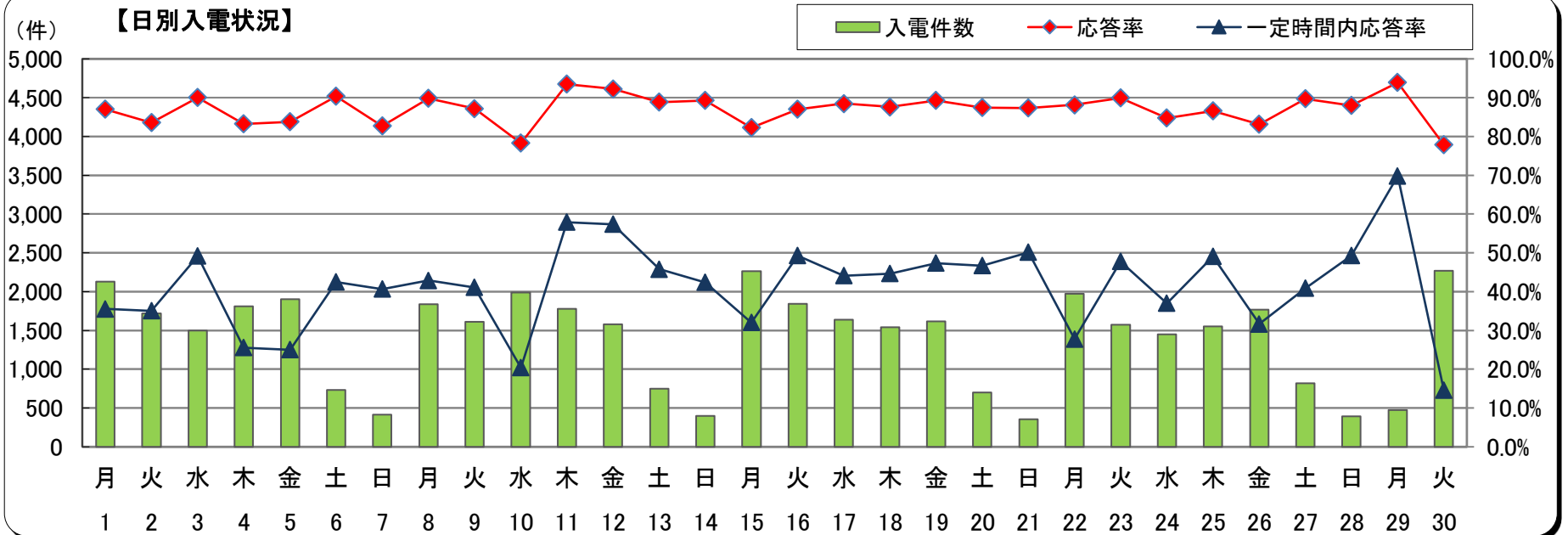
（口座関係異動）



（クレジット）



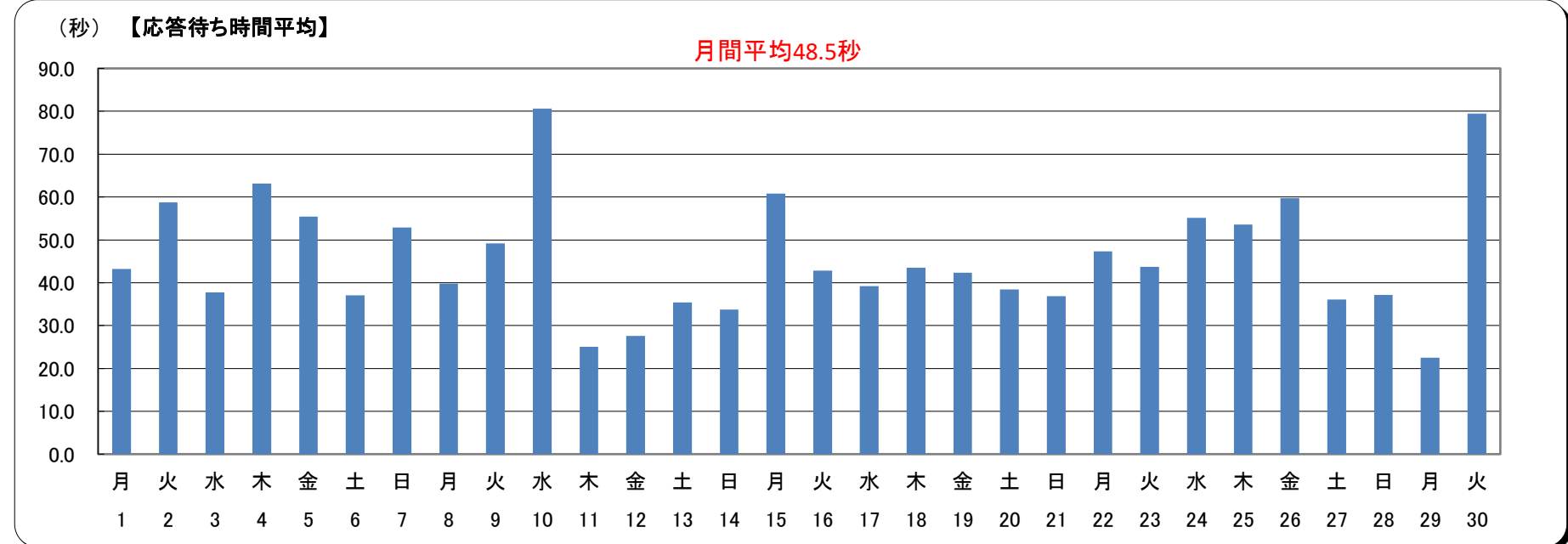
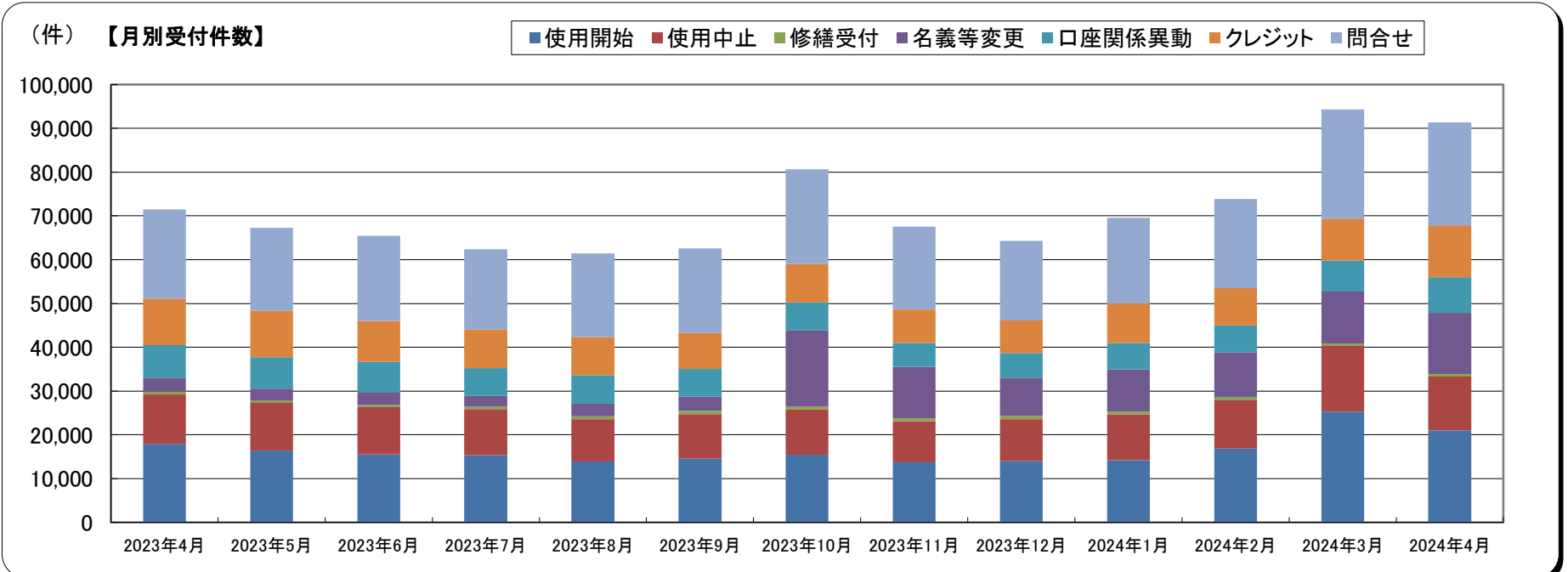
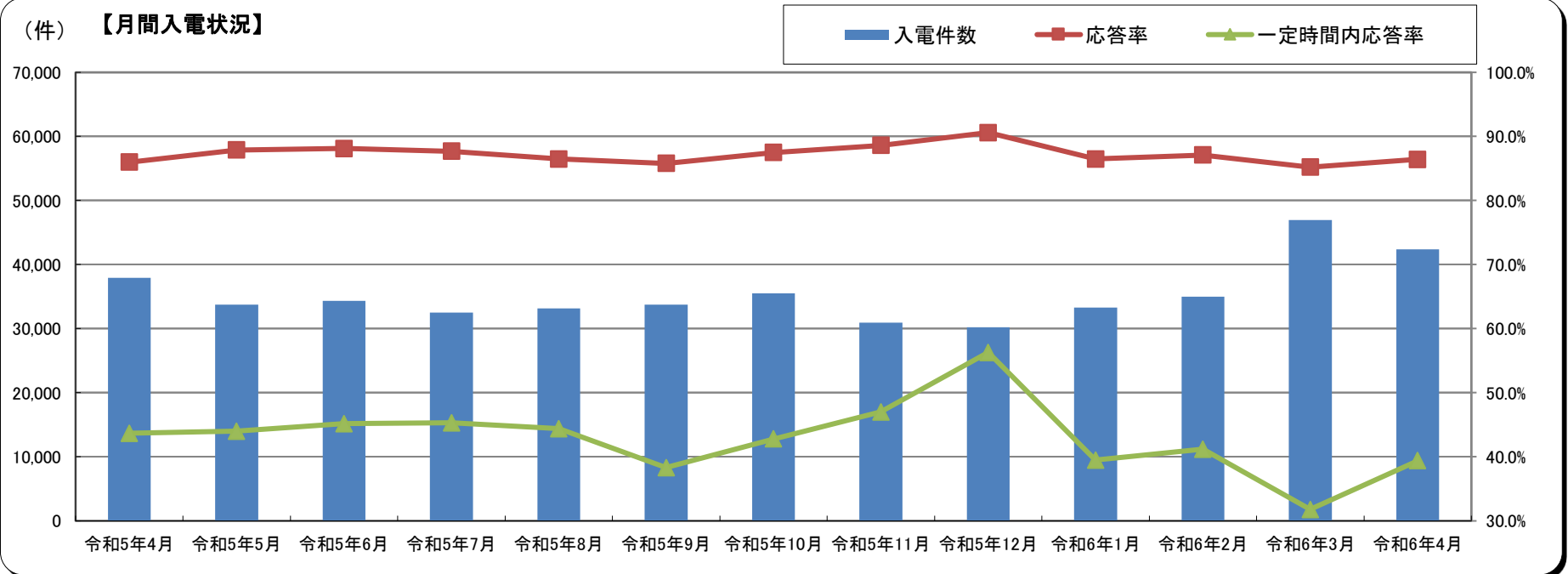
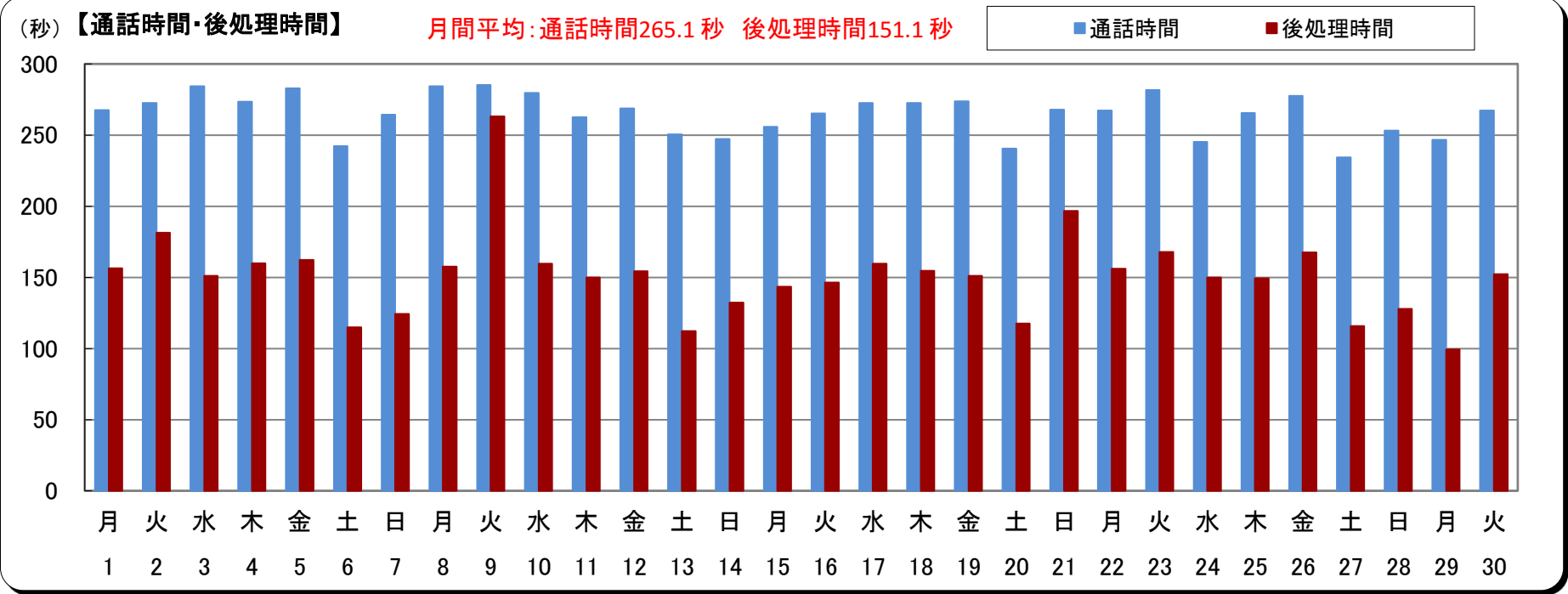
【日別入電状況】



※1.入電件数とは、お客さまセンターに寄せられた着信件数のことです。

※2.応答率とは、入電件数のうち、お受けできた件数（応答件数）の割合を示しています。

※3.一定時間内応答率とは、応答件数のうち、一定時間内（11秒以内）にお受けできた件数の割合を示しています。



※4. 応答待ち時間平均とは、お客さまセンターへ電話が着信し、案内ガイダンスの再生終了後からオペレーターが応答するまでお待ちいただいている時間の平均です。