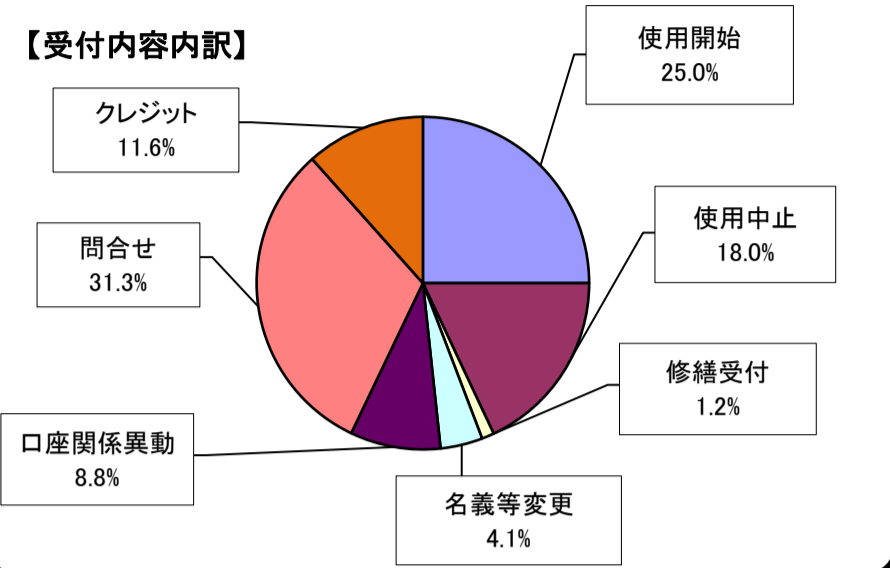
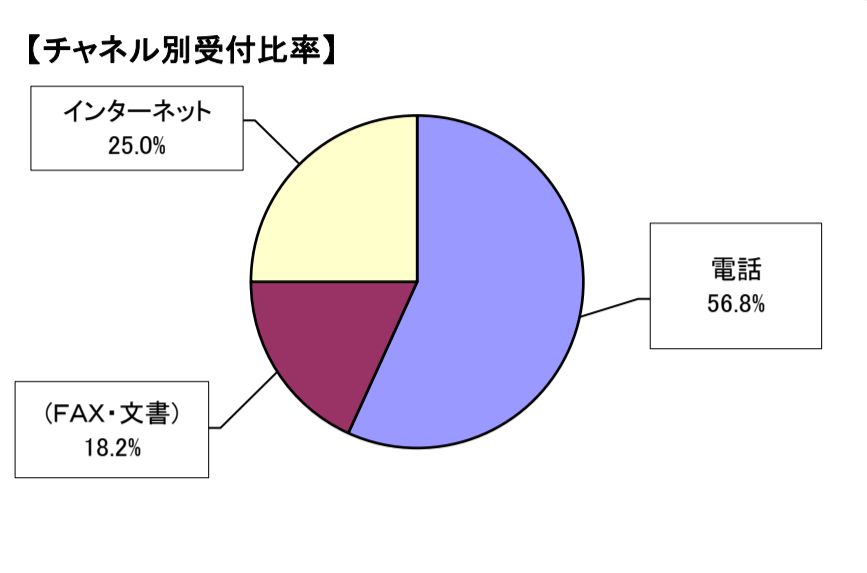


2025年12月 お客さまセンター統計情報

【受付内容内訳】

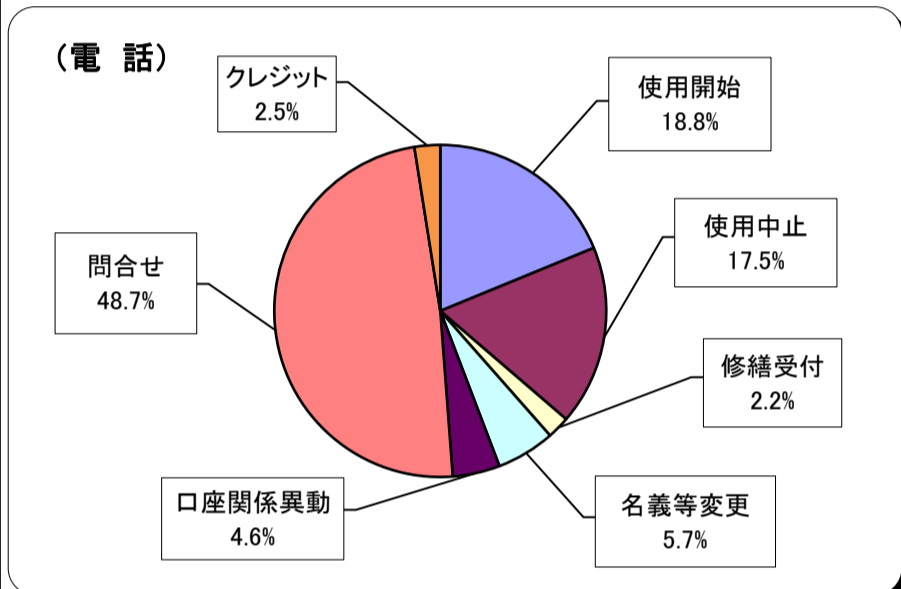


【チャンネル別受付比率】



【チャンネル別受付内容】

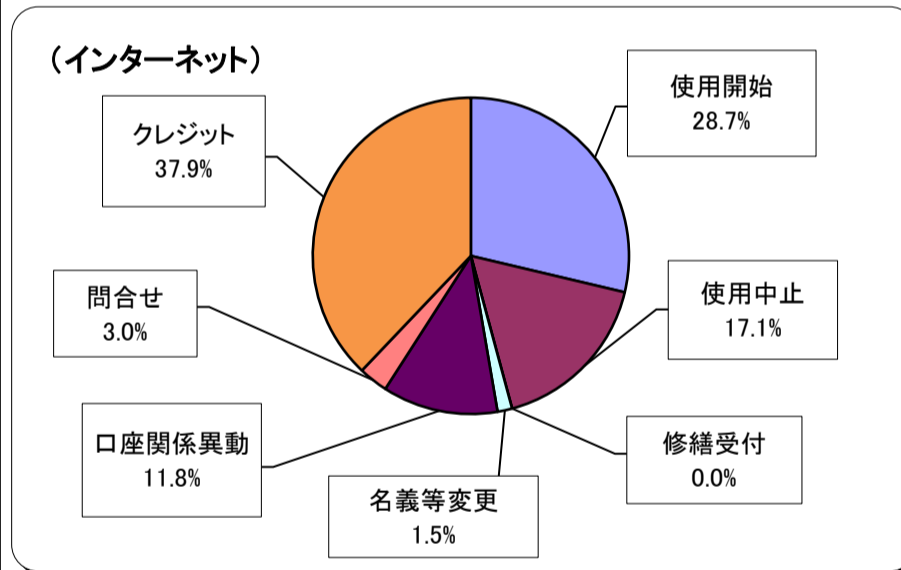
(電話)



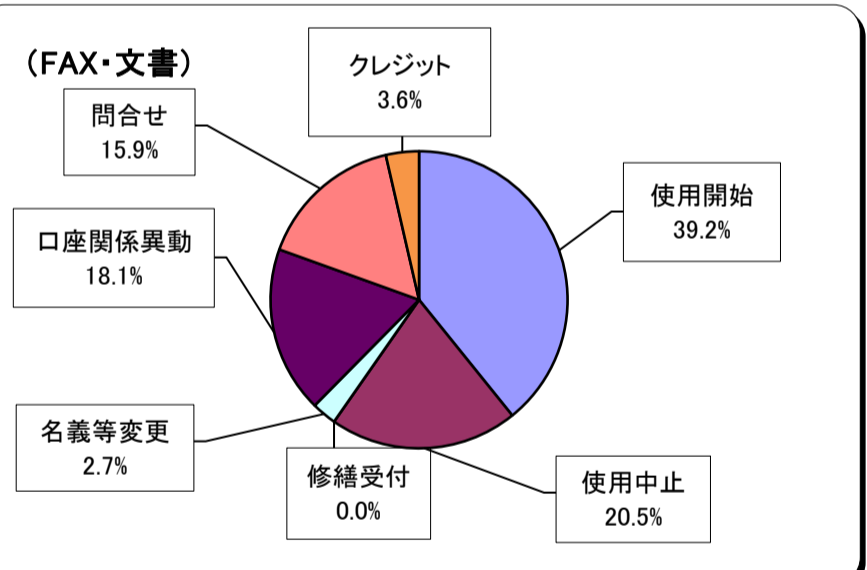
● チャンネル別受付比率合計件数

- ・ 電話 → 34,916件
- ・ FAX・文書 → 11,200件
- ・ インターネット → 15,394件

(インターネット)

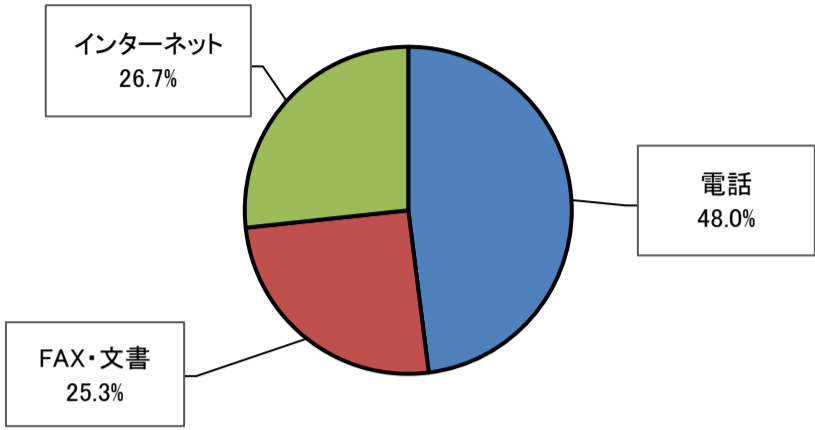


(FAX・文書)

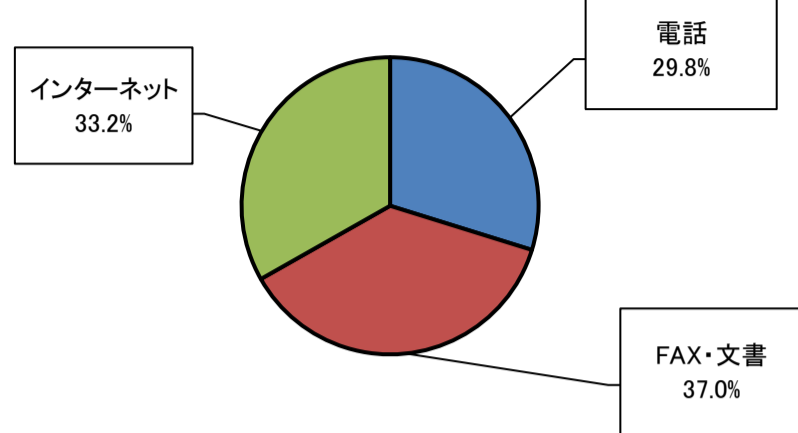


【受付内容別チャネル】

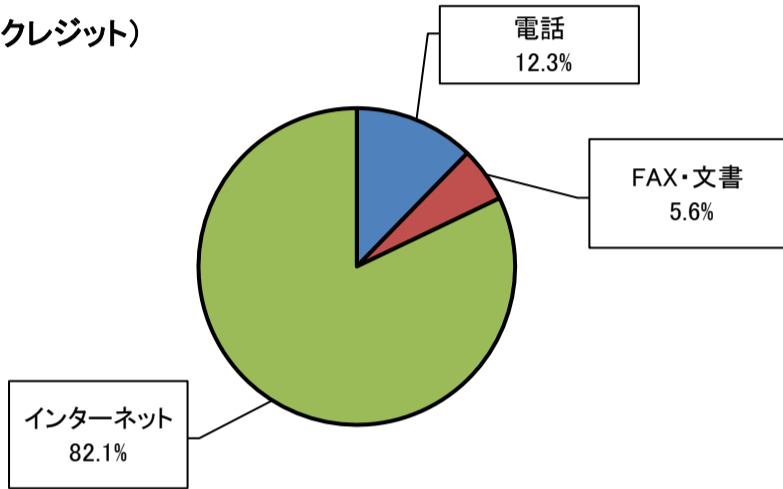
(使用開始・中止)



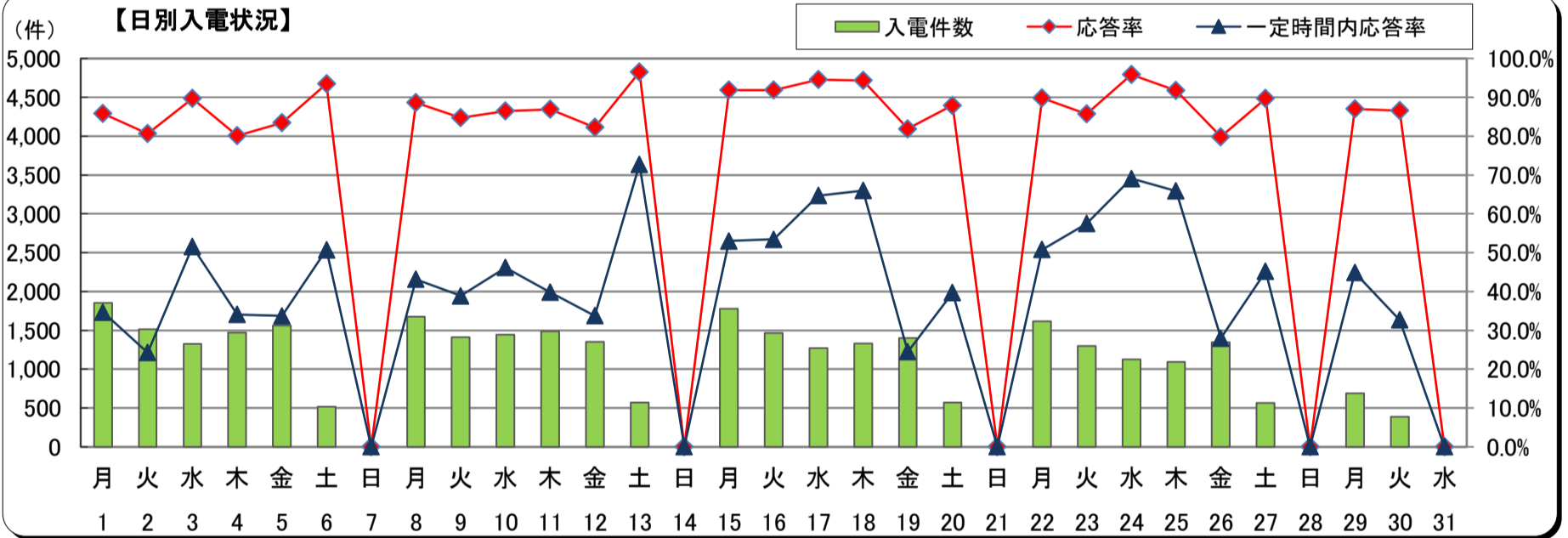
(口座関係異動)



(クレジット)



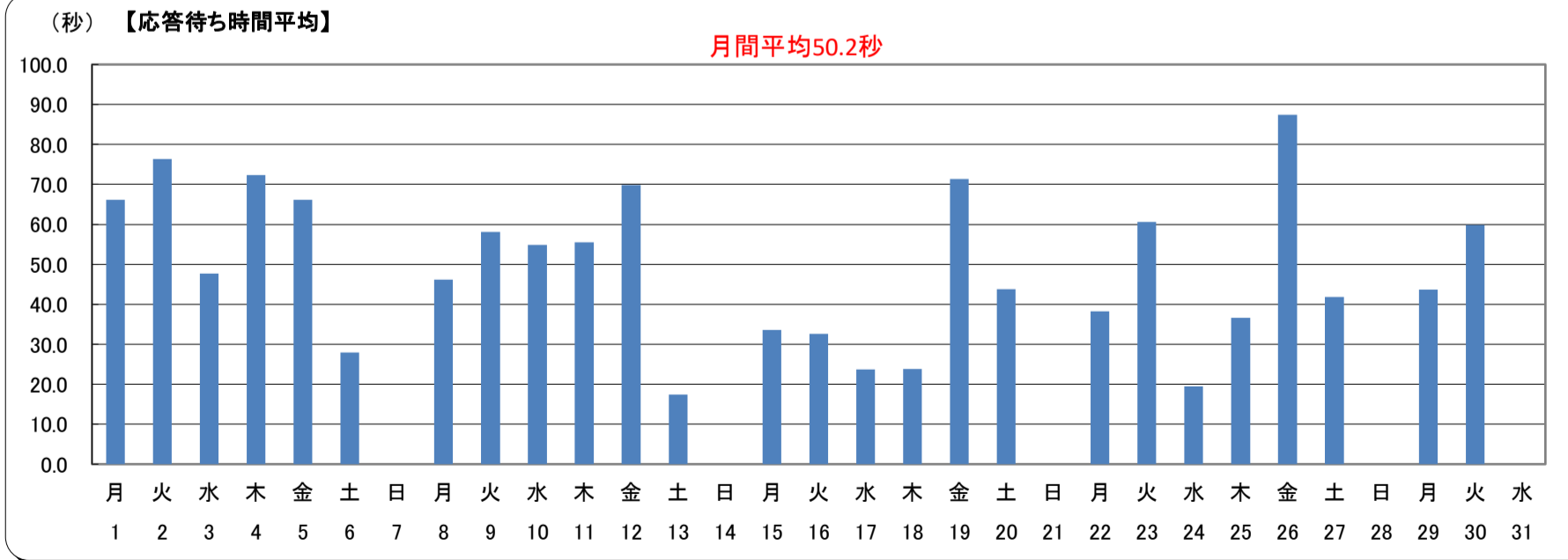
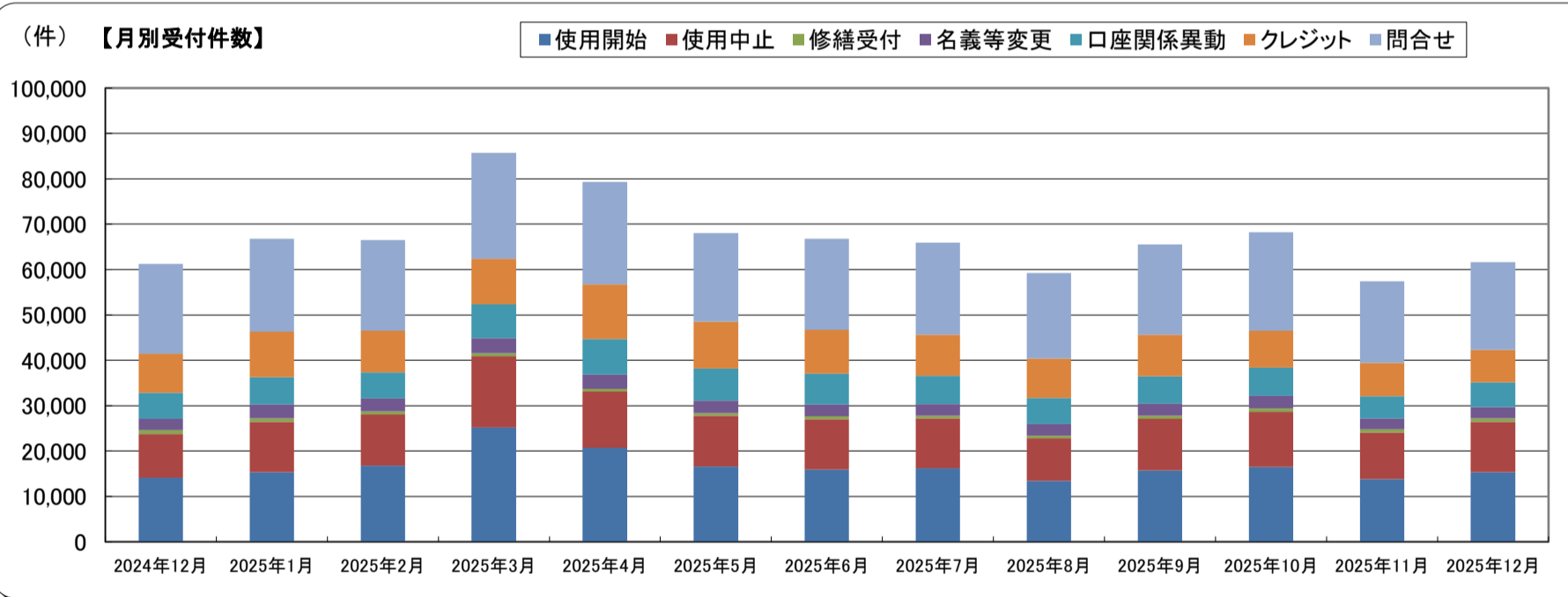
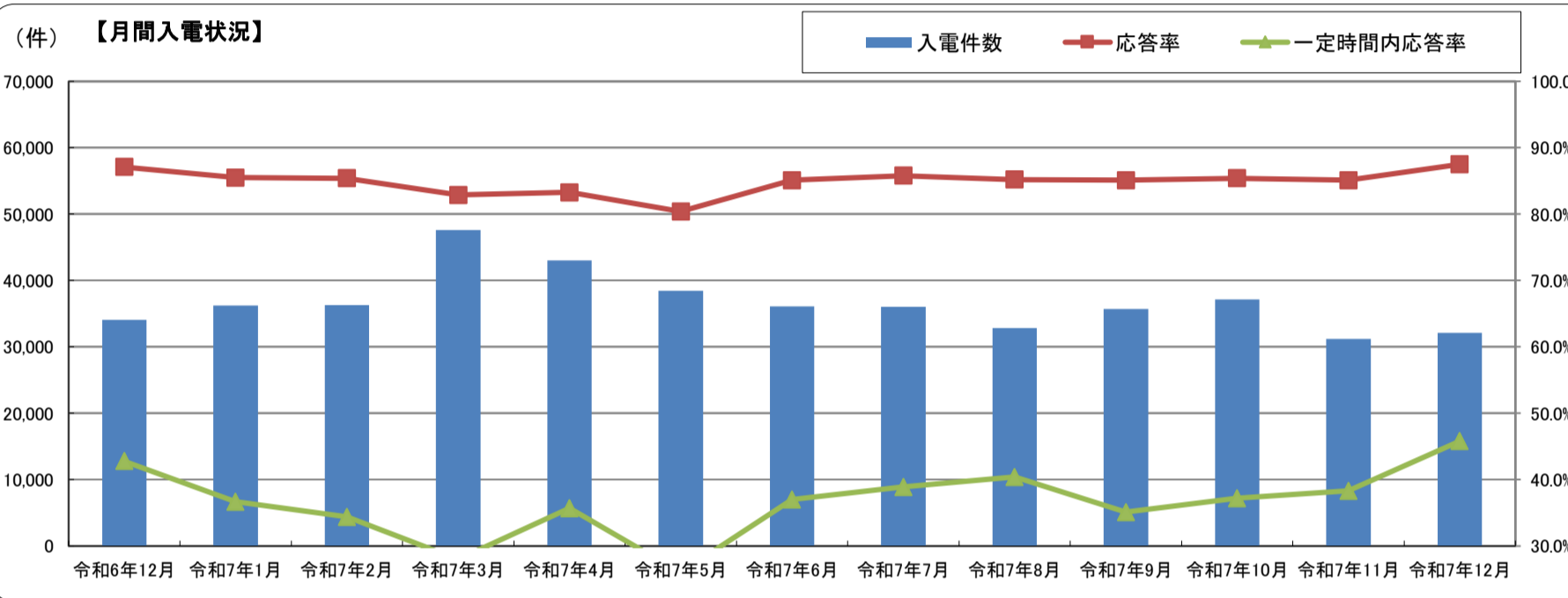
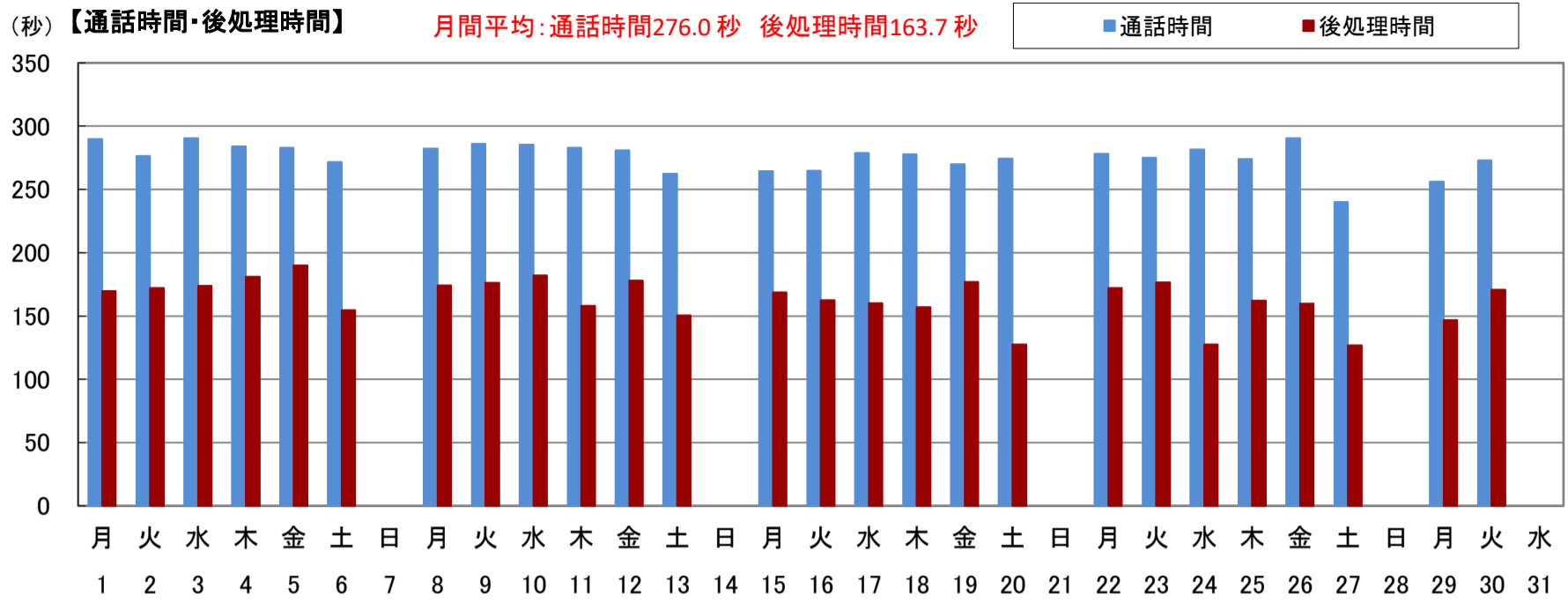
【日別入電状況】



※1.入電件数とは、お客さまセンターに寄せられた着信件数のことです。

※2.応答率とは、入電件数のうち、お受けできた件数(応答件数)の割合を示しています。

※3.一定時間内応答率とは、応答件数のうち、一定時間内(11秒以内)にお受けできた件数の割合を示しています。



※4. 応答待ち時間平均とは、お客さまセンターへ電話が着信し、案内ガイダンスの再生終了後からオペレーターが応答するまでお待ちいただいている時間の平均です。