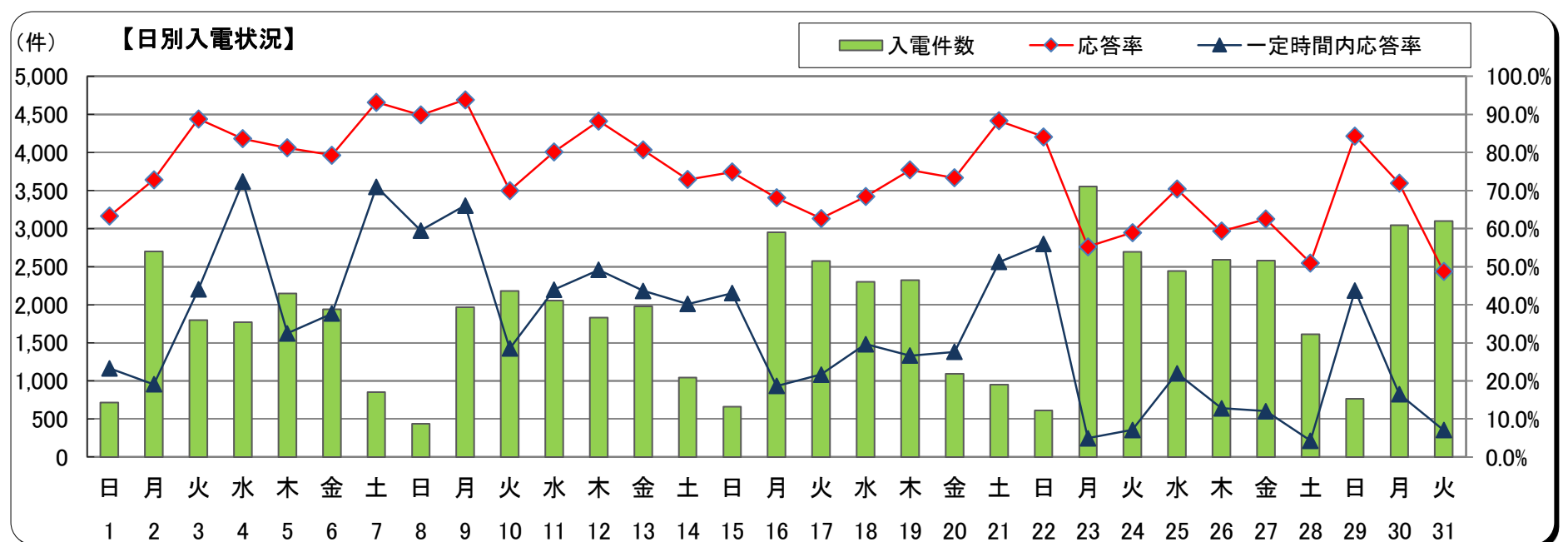
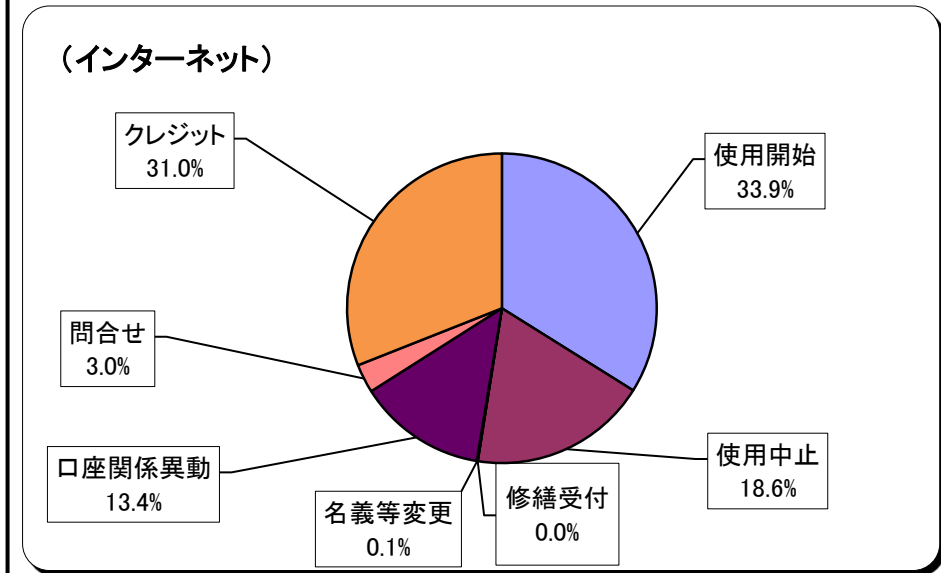
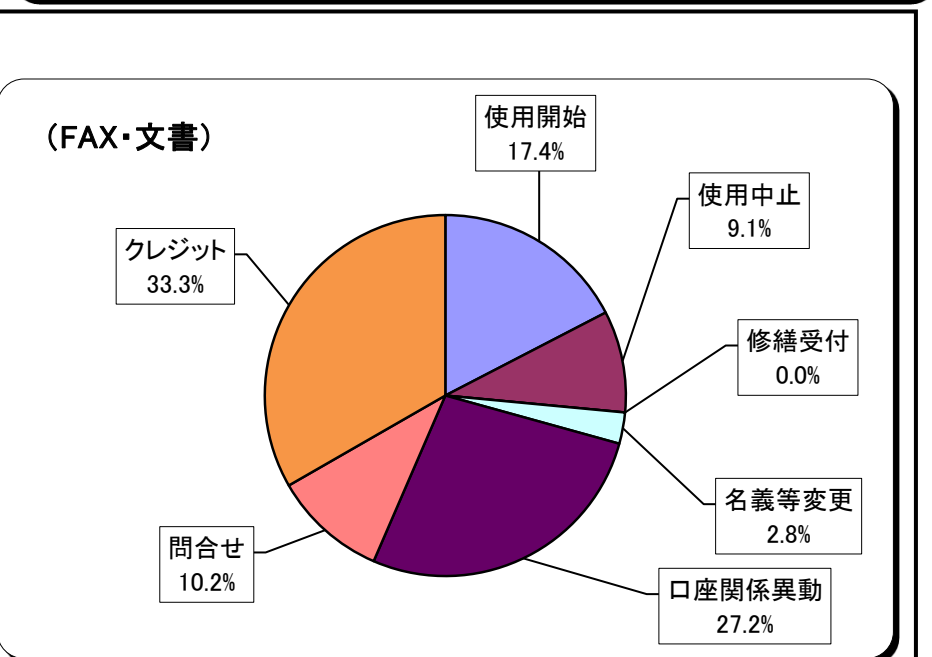
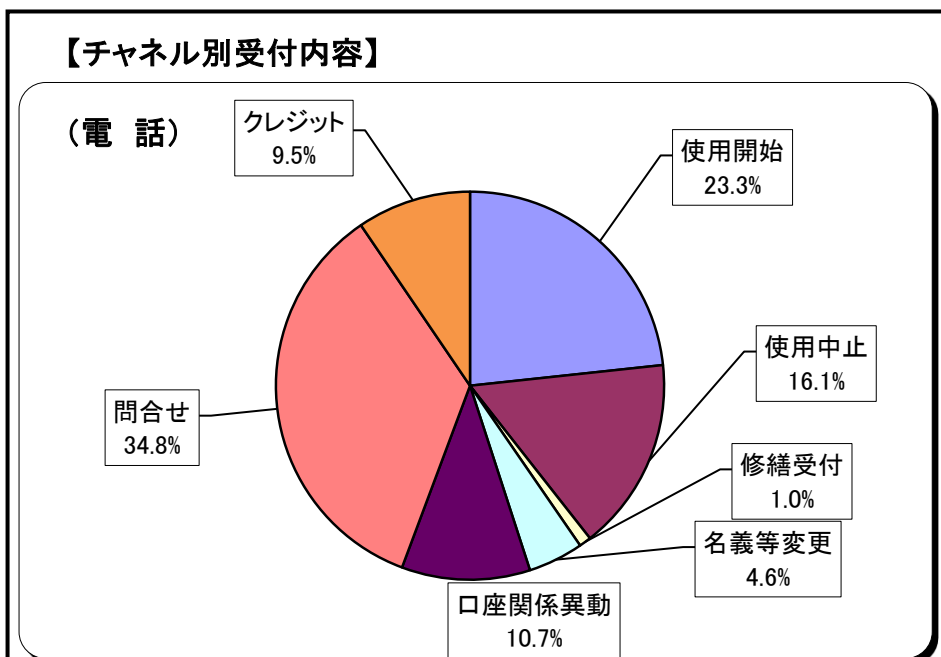
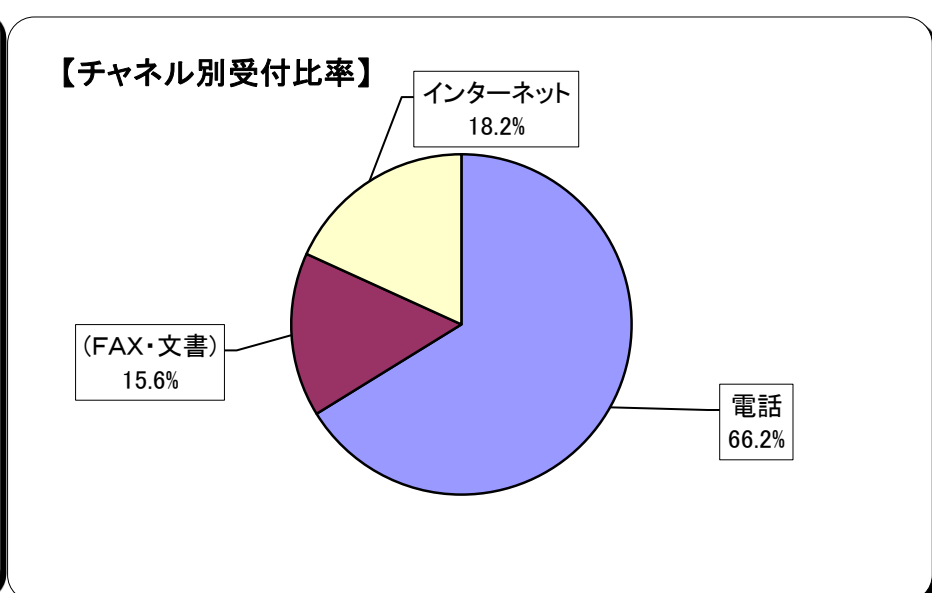
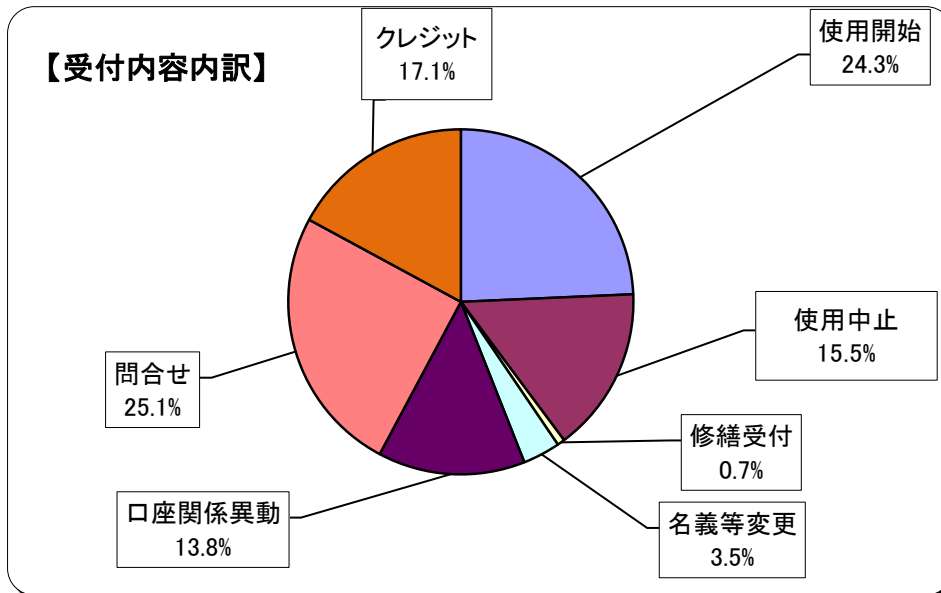
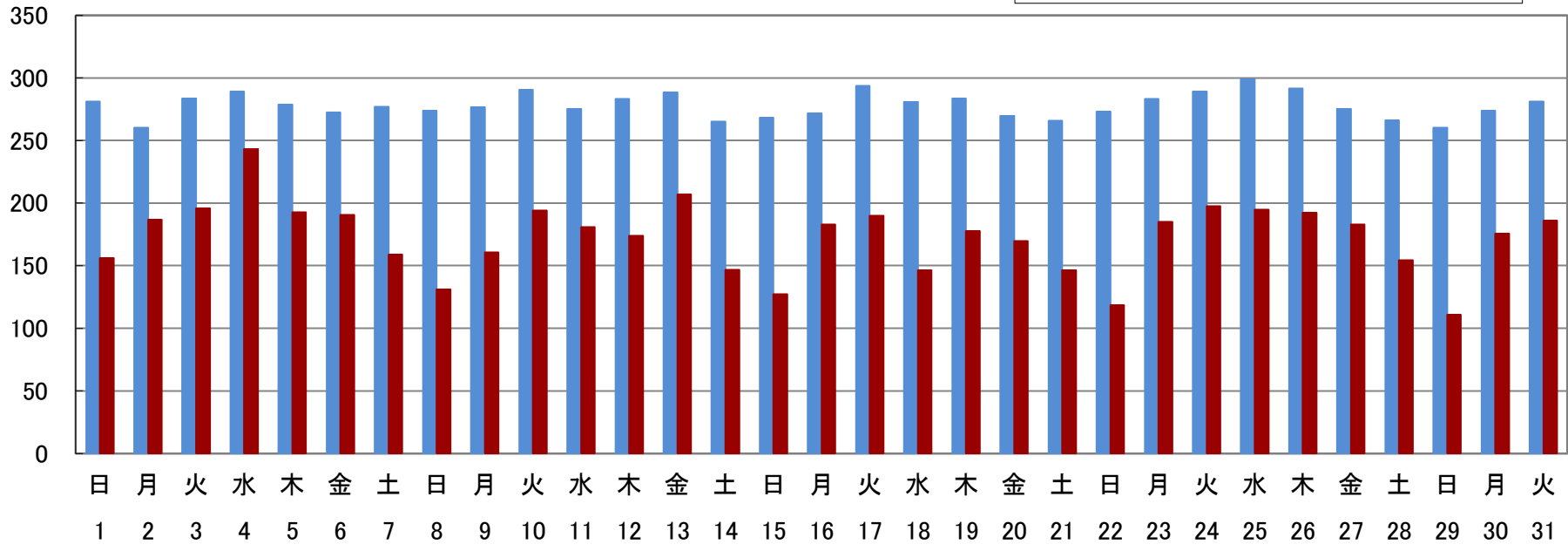


2020年3月 お客さまセンター統計情報

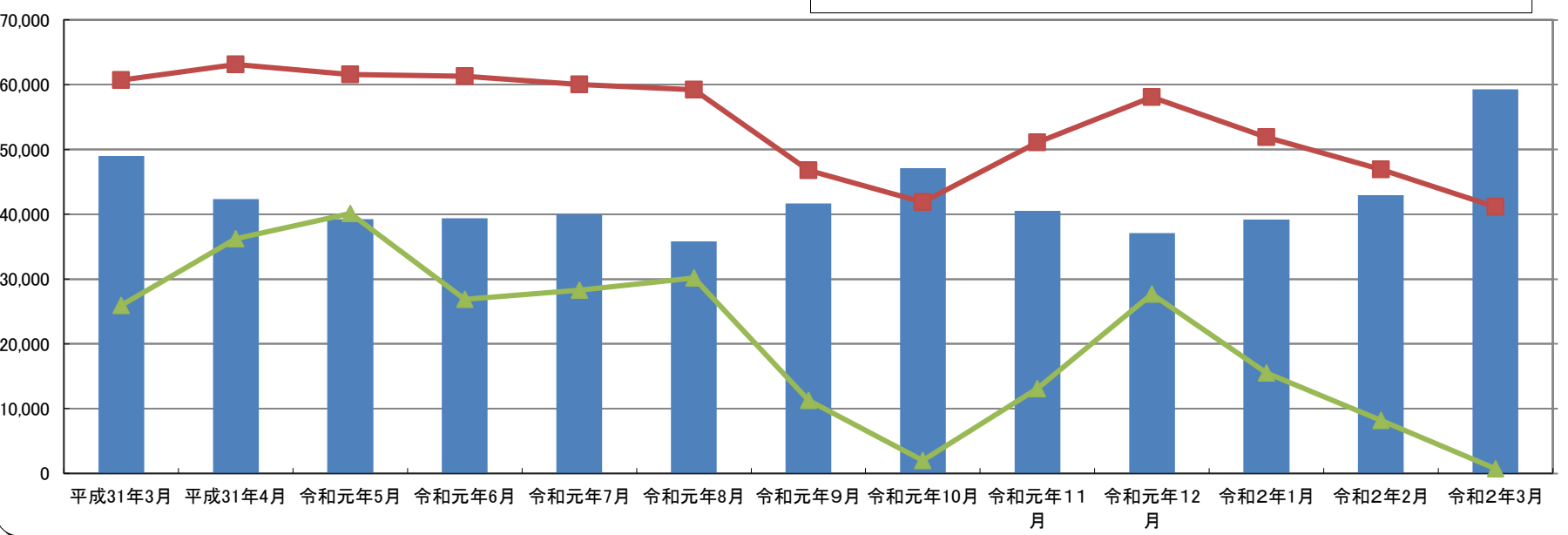


※1.入電件数とは、お客さまセンターに寄せられた着信件数のことです。
 ※2.応答率とは、入電件数のうち、お受けできた件数(応答件数)の割合を示しています。
 ※3.一定時間内応答率とは、応答件数のうち、一定時間内(11秒以内)にお受けできた件数の割合を示しています。

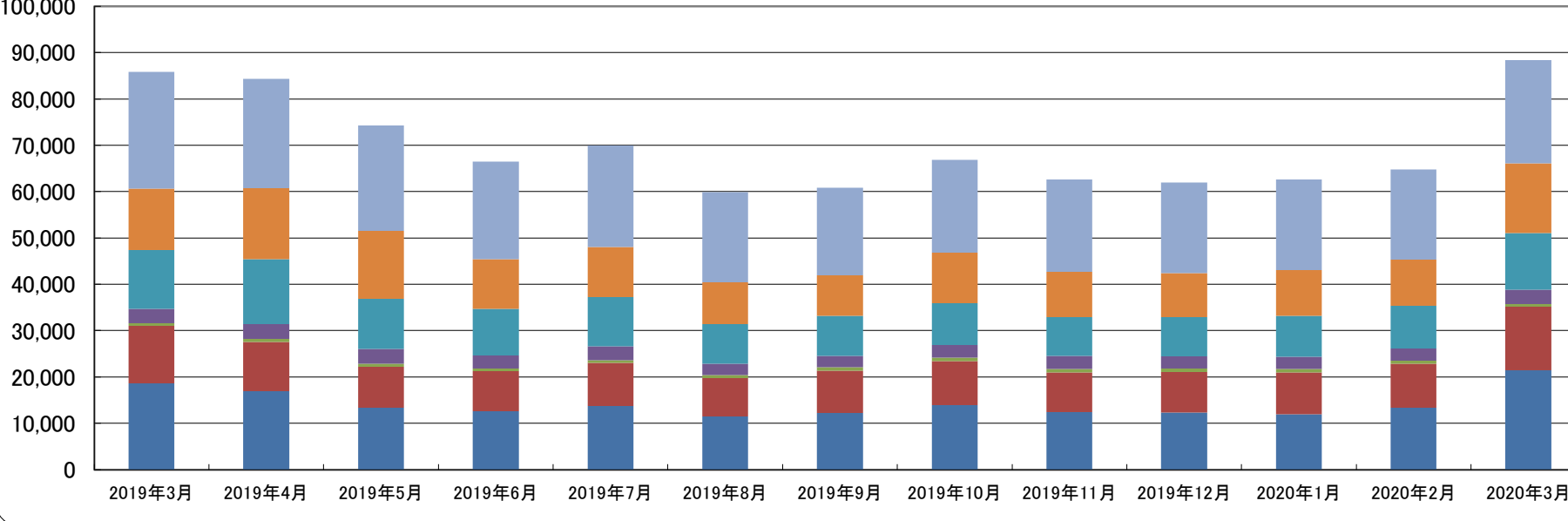
【通話時間・後処理時間】 月間平均:通話時間278.1秒 後処理時間172.7秒



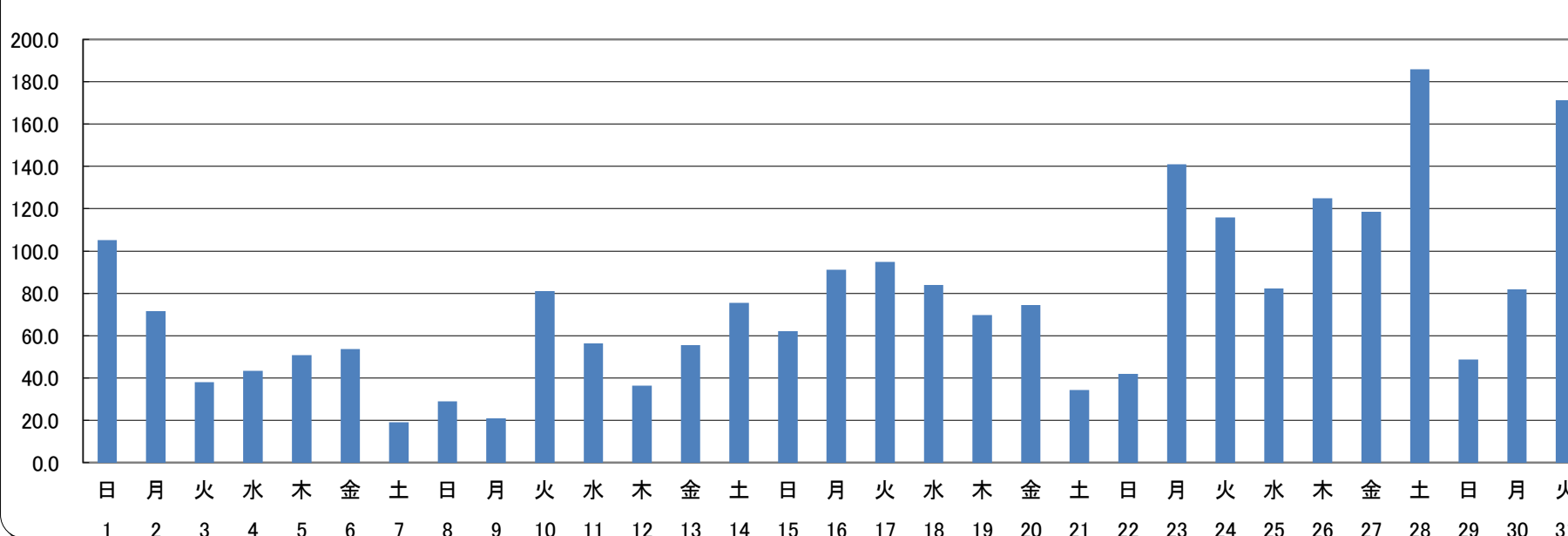
【月間入電状況】



【月別受付件数】



【応答待ち時間平均】 月間平均78.6秒



※4. 応答待ち時間平均とは、お客さまセンターへ電話が着信し、案内ガイダンスの再生終了後からオペレーターが応答するまでお待ちいただいている時間の平均です。