

止水栓又は制水弁の設置位置

1. 単独装置の場合

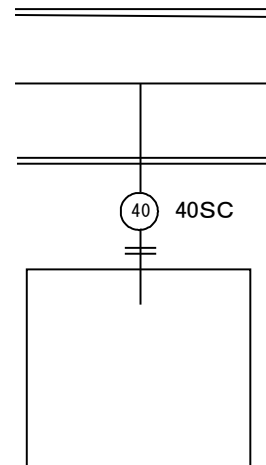
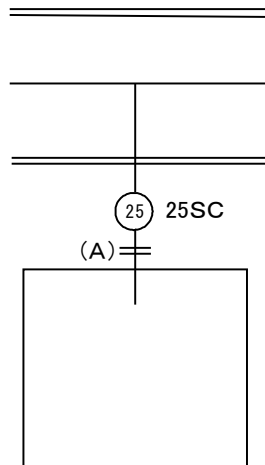
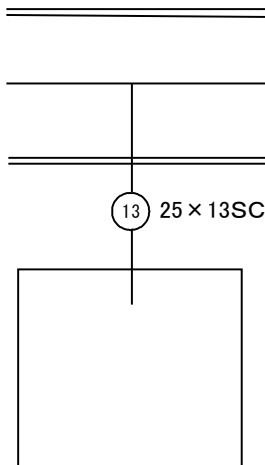
(1) 給水管口径 25mm の場合

(2) 給水管口径 40mm の場合

メータ口径 13mm

メータ口径 25mm

メータ口径 40mm

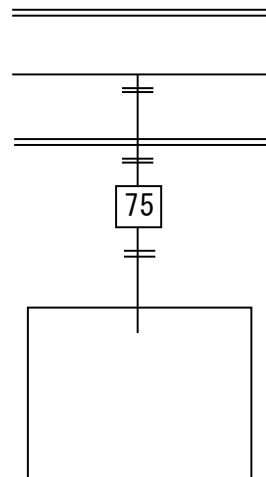
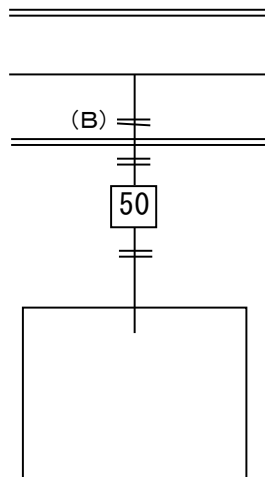


(3) 給水管口径 50mm の場合

(4) 給水管口径 75mm 以上の場合

メータ口径 50mm

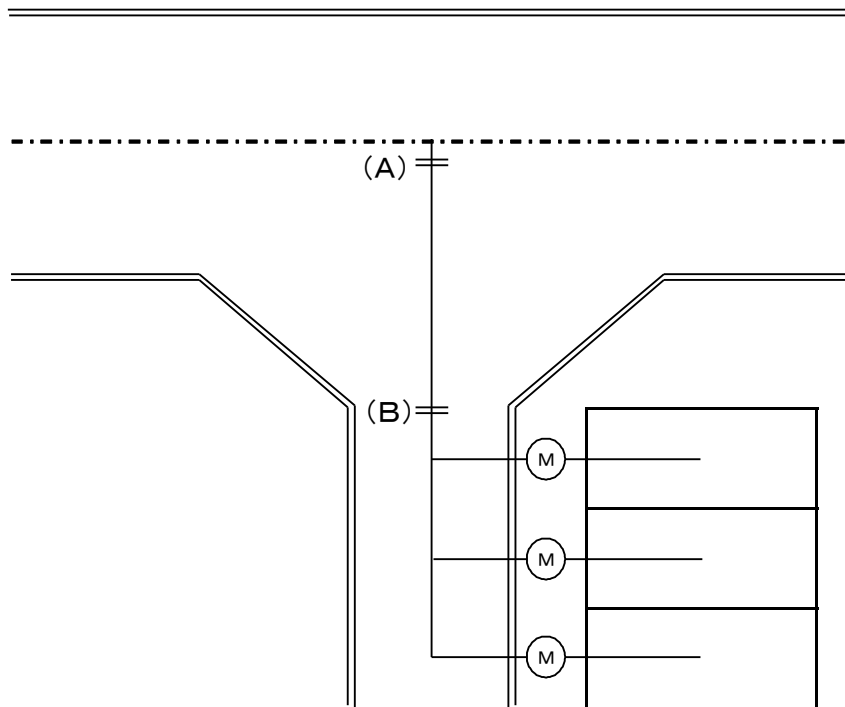
メータ口径 75mm 以上



(注) (1) 給水管口径 25mm の場合、(A) の位置の止水栓については、3階建て専用住宅及びメータの取替上必要な場合は省略することができる。

(3) 給水管口径 50mm の場合、メータ設置位置が給水管分岐から直線上にあり、官民境界より概ね 1 m 以内にメータ設置する場合は (B) の位置の止水栓を省略することができる。

2. 連帯装置の場合



- (注) 1 給水管口径 40mm、50mm のときは (B) の位置に止水栓を設置する。なお、給水管口径が 25mm 以下の場合は、省略することができる。
- 2 給水管口径 75mm 以上のときは、(A) の位置に制水弁を設置する。ただし、(A) の位置に設置できないときは、(B) に設置することができる。
- 3 メータ付近の止水栓又は制水弁の設置位置は、単独装置の場合と同様とする。

凡 例

