

# **令和7年度 大阪市指定給水装置工事事業者講習会**

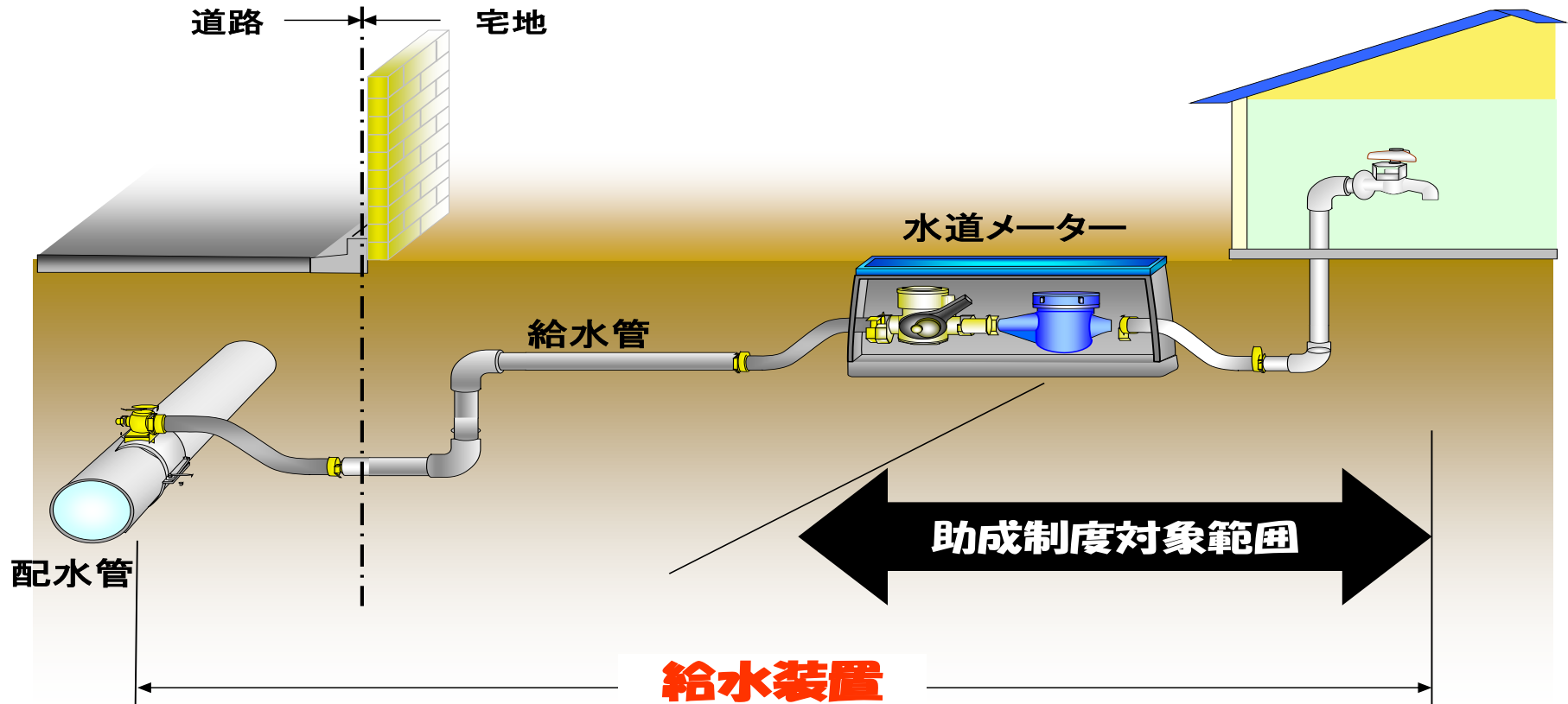
## **宅地内部分における 鉛製給水管取替工事への助成制度**

**大阪市水道局   工務部   給水課**

# 助成金制度の目的

## 1. 鉛製給水管取替工事助成金制度とは

水道メータから宅地内の給水装置末端までの間に残存する鉛管の全部又は一部を鉛管以外のものに取り替える工事費用の一部を助成することで、鉛管の解消を支援する制度



助成対象範囲の図

# 助成金の交付対象工事及び申込者

## 1. 助成対象となる工事

- ・本市の指定給水装置工事事業者が宅地内の鉛管を取り替える給水装置工事又は漏水修繕工事

※水道料金の滞納、建物の建替工事や解体工事で鉛管を撤去するだけの工事は制度対象外(制度の利用は1回限り)

## 2. 申込者

- ・給水装置の所有者又は使用者

## 3. 事業期間(助成制度)

- ・令和元年9月2日～10力年継続実施

# 助成金の交付に必要な書類

## 1. 鉛製給水管取替工事助成金の交付に必要な書類

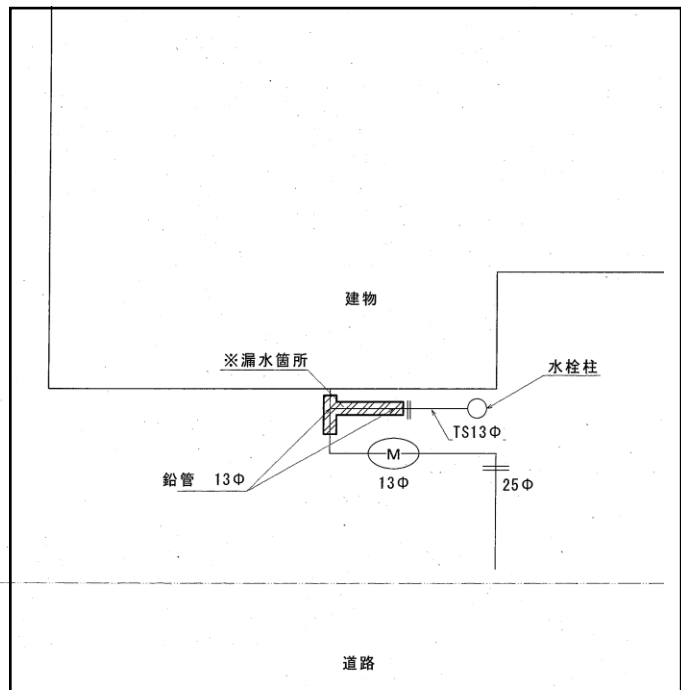
- ・取り替えた場所が分かる図面
- ・取り替えた場所が分かる工事写真（施工前と施工後）

[参考：施工写真]

[参考：図面]

[施工前]

[施工後]



# 助成金の額

助成金の算出は大阪市水道局の積算基準による

- ・鉛製給水管の取り替え延長に応じて工事費の一部を助成

水道局の積算した工事費の1/2の費用を助成

※上限金額は 20万円/件

【参考】積算単価(R7. 5月時点) 約 8,855円/m～

※口径により金額が異なる

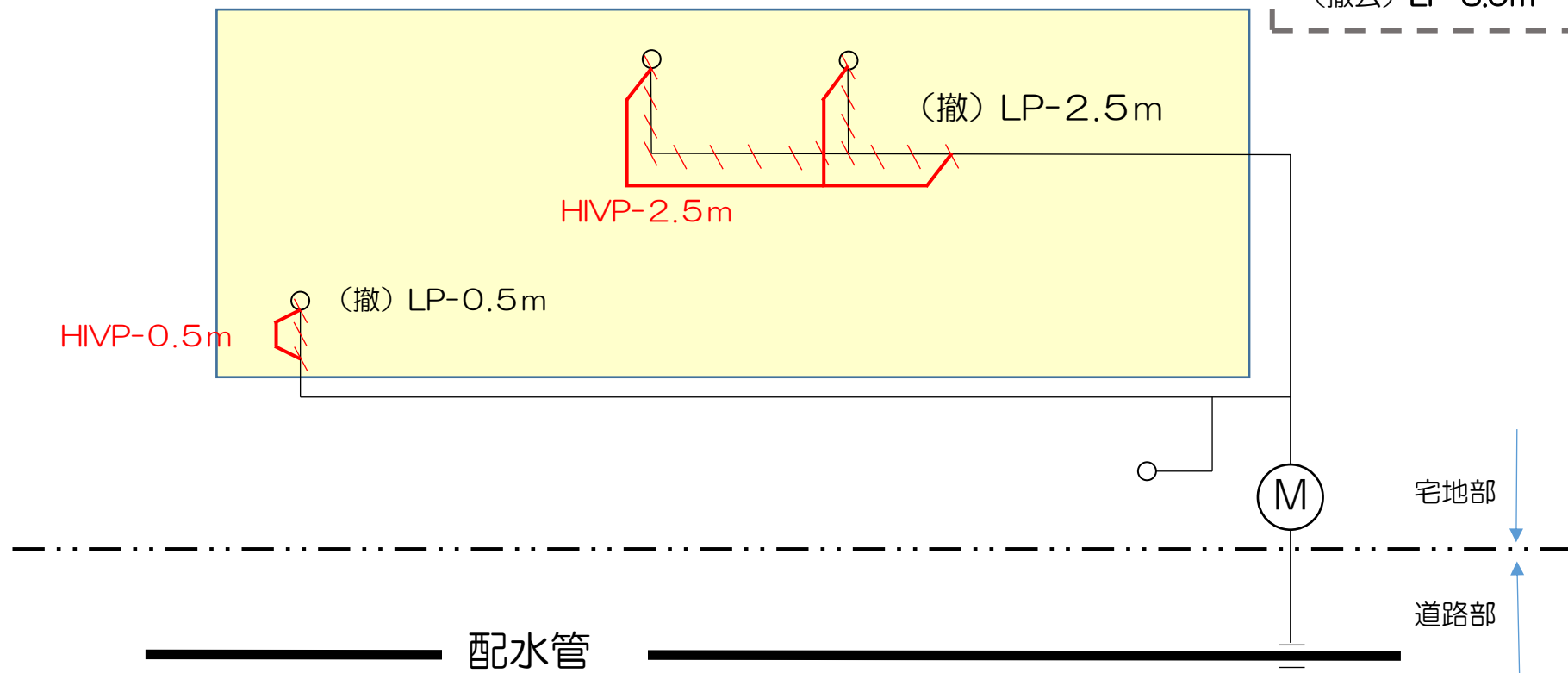
# 助成対象となる工事例.1

## ○給水装置工事の場合

施工内訳

(布設) HIVP-3.0m

(撤去) LP-3.0m



参 考 値

(撤) LP-3.0m

助成金  $8,855\text{円} \times 3\text{m} = 26,565\text{円}$

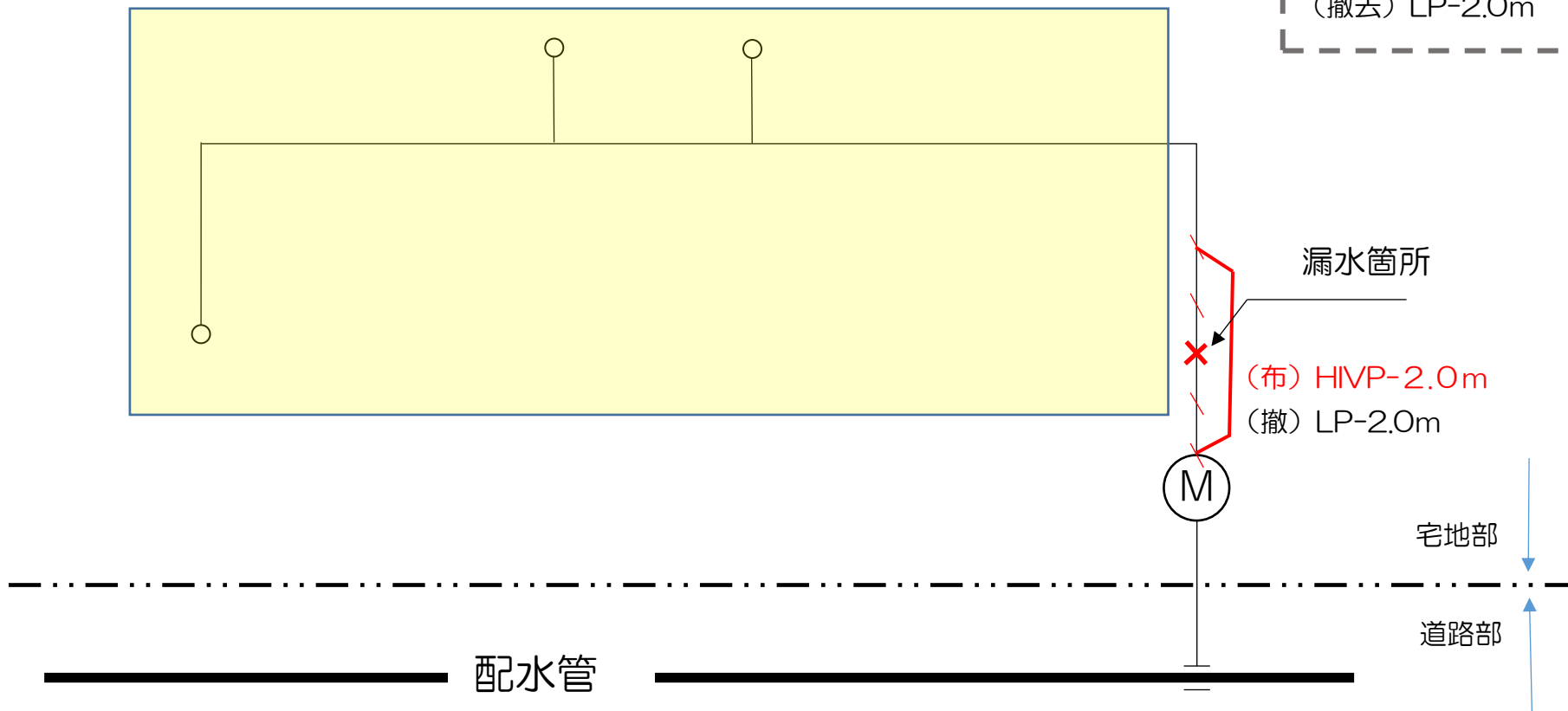
# 助成対象となる工事例.2

## ○漏水修繕工事の場合

施工内訳

(布設) HIVP-2.0m

(撤去) LP-2.0m



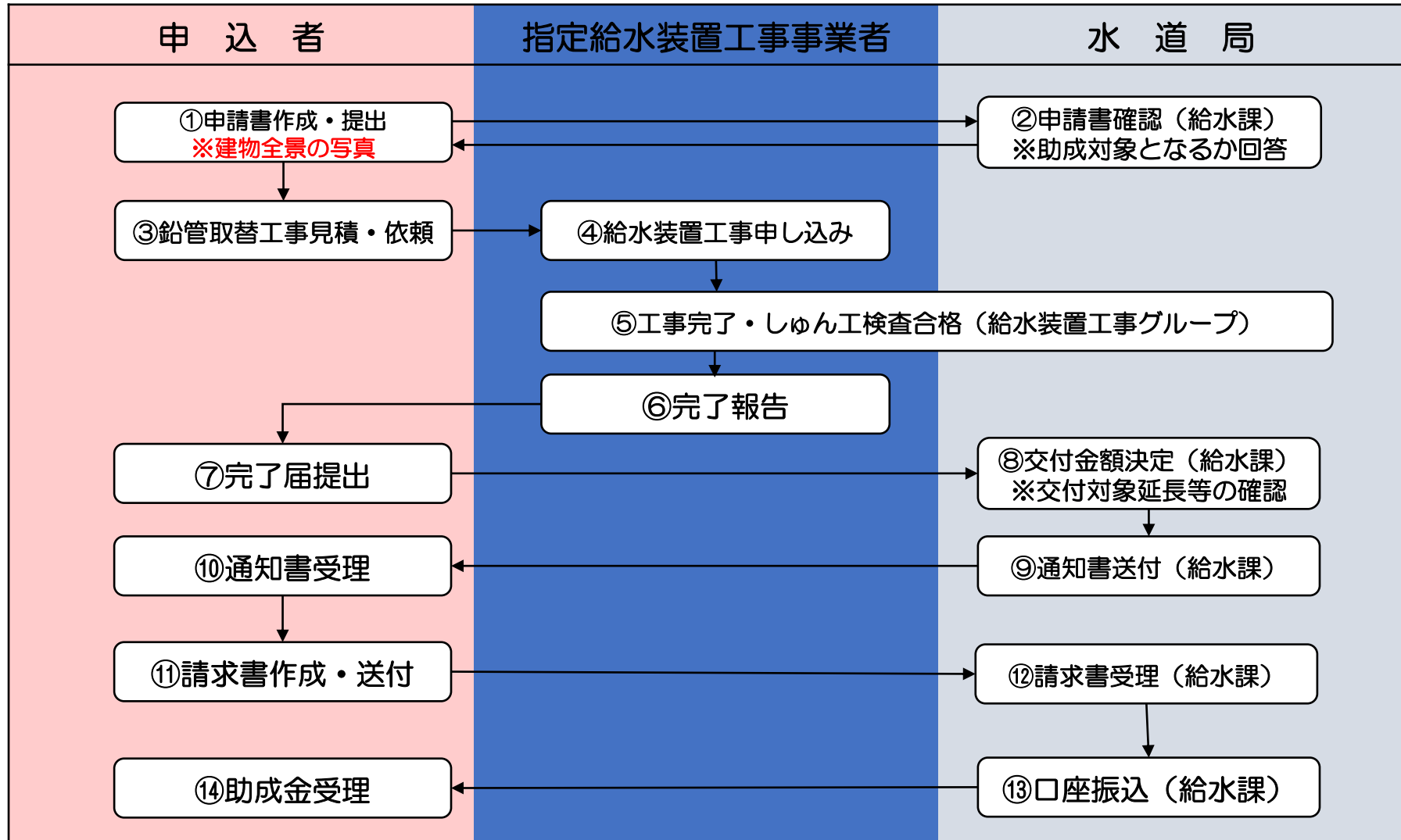
参 考 値

(撤) LP-2.0m

助成金  $8,855\text{円} \times 2\text{m} = 17,710\text{円}$

# 助成金交付にかかる申請手順.1

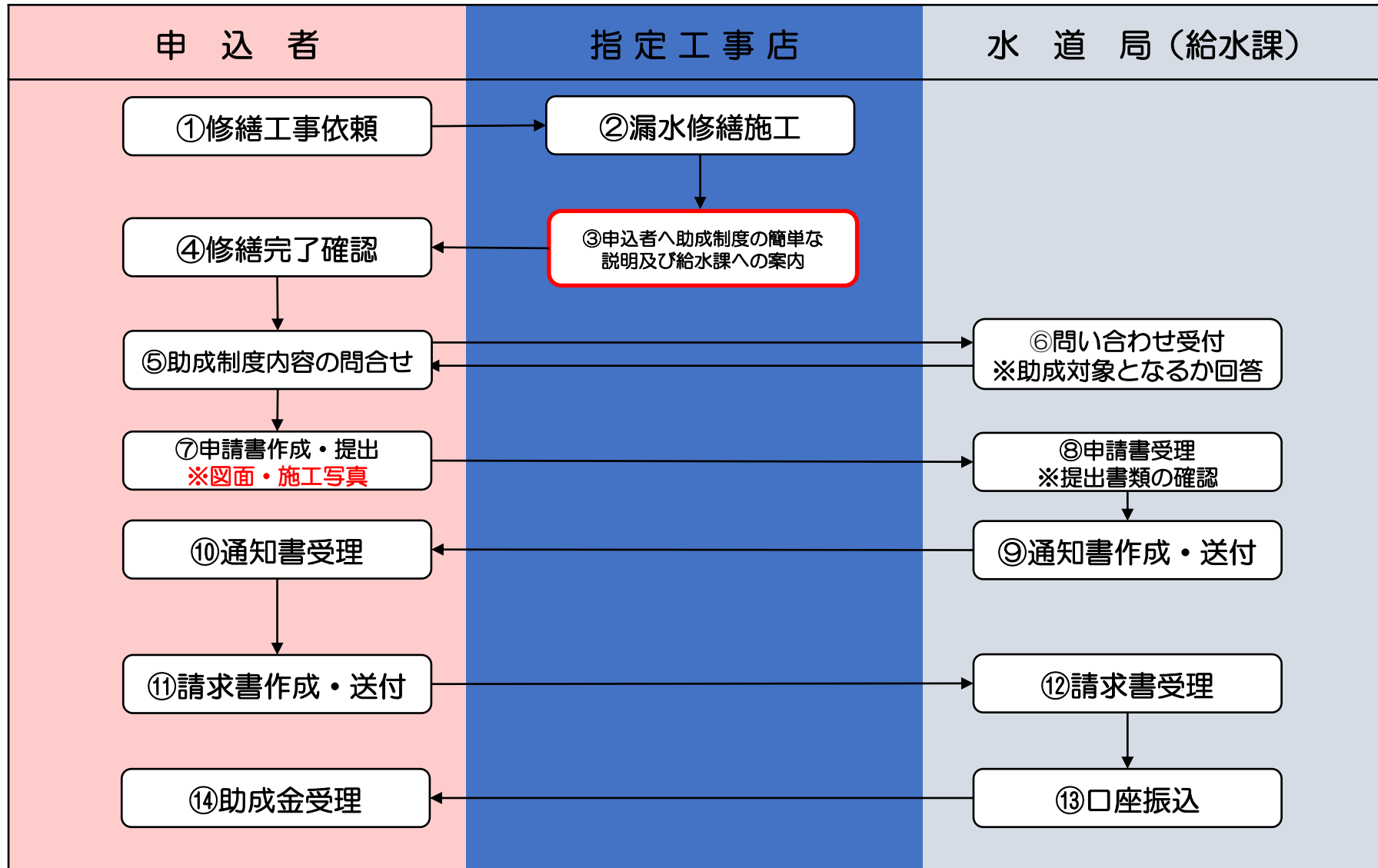
## ○給水装置工事の場合





# 助成金交付にかかる申請手順.2

## ○漏水修繕工事の場合



# 大阪市水道局HPによるお客さまへの情報提供

OSAKA CITY  
大阪市

検索

検索ヘルプ

## 水道局

### 水道局からのお知らせ

水道料金及び下水道使用料の減額による市民生活の支援について【2022】  
水道管向け塗料に関する不適切な行為に対する対応方針について【2022】  
水道工事へのご理解・ご協力をお願いします  
水道管・水道施設の耐震化  
水道施設整備の計画について  
新型コロナウイルス感染症の影響により水道料金・下水道使用料のお支払い  
大阪市の水道水について

【お客さまサポートページ】  
水道の使用開始・中止、お支払い方法のお申込みなどのお手続き



もしものときに備えて  
(災害・停電・水道管の凍結など)

### 組織情報

組織・問合せ一覧

所在地・アクセス

運営方針

予算

報道発表資料

入札契約情報

行政への意見募集（パブリックコメント）

団体等との交渉状況

重議会など

### 各種メニュー

各種メニュー一覧

水道をお使いの皆さまへ

事業者の皆さまへ

安心・安全な水をお届けするために

水道局の主な取り組み

内部統制

広報・広聴

経営情報

OSAKA CITY  
大阪市

検索

検索ヘルプ

よくある質問

選んで探す

組織から探す

トップページ > 組織から探す > 水道局 > 水道をお使いの皆さまへ > 各種お届け

宅地内における鉛製給水管取替工事助成制度の導入について

### 宅地内における鉛製給水管取替工事助成制度の導入について

ページ番号：472409 2022年5月6日

大阪市水道局では、安全・安心な水道水を安定的にお届けするため、鉛製給水管（以下、「鉛管」という。）の解消を目指しています。宅地内（水道メータから蛇口まで）に残存する鉛管について、本助成制度を令和元年度から実施し、お客さまが取り替えていただく際の工事費の一部を助成することで鉛管の解消を支援いたします。

水道をお使いの皆さまへ

各種お届け

水道料金

困ったときは

水道メータ検針

マンション・アパートの管理者の方へ

「水道をお使いの皆さまへ」一覧

表示

事業者の皆さまへ

入札・契約情報

不動産関連

コンベ・プロボ・ザル関連

工業用水道

水道工事関連（仕様書・基準）

「事業者の皆さまへ」一覧

表示

令和4年度大阪市水道局「組織力強化改革  
研修業務委託」ほか4件に係る公募型プロボ  
ーザル方式による選定結果について

### ピックアップ

トピックス

二セ水道局職員・要質な水道修理業者などに

# **令和7年度 大阪市指定給水装置工事事業者講習会**

**宅地内部における鉛製給水管取替工事  
については以上となります。  
受講お疲れ様でした。**

**大阪市水道局 工務部 給水課**