

不 おおさか掲示板

2025万博 大阪・関西へ

「第31回大阪市ハウジングデザイン賞」の推薦

大阪市では、魅力ある良質な集合住宅を表彰する「大阪市ハウジングデザイン賞」を実施。推薦いただいた方の中から抽選で50人に図書カード(500円分)をプレゼント。申問または市役所・区役所・大阪市サービスカウンター(梅田、難波、天王寺)などで配布する推薦ハガキ付きリーフレットに必要事項を記入し、6/20~7/20に都市整備局住宅政策課へ。☎6208-9228 FAX6202-7064



photo:Yoshiro Masuda

催し

大阪港開港150年記念大阪湾クルーズ

大阪港に就航する大型フェリーで、明石海峡大橋を眺めながら大阪湾をめぐるクルーズ。今年は大阪港開港150年を記念して特別に2隻で実施します。船は選べません。定員1500人(2隻計)。小学生以下は保護者同伴。日7/23(日)①11:00~14:30



①使用予定船舶「フェリーおおさかII」



②使用予定船舶「さんふらわあ ことばと」

②11:30~15:00場集合:①大阪南港フェリーターミナル②大阪南港コスモフェリーターミナル申往復ハガキ(6/1から料金変更)で、参加人数(5人まで)・代表者(中学生以上)の住所・氏名・年齢・電話番号を書いて、〒559-0034 住之江区南港北2-1-10 ATC ITM棟10階、港湾局振興課「大阪湾クルーズ」係へ。締6/21問大阪市総合コールセンター☎4301-7285 FAX6373-3302

特集展示「大阪町めぐり 安治川と天保山」

江戸時代に人工的につくられた安治川と天保山を中心に、江戸~明治期大阪の港の変遷を館蔵資料で紹介。費用600円ほか。日6/21(水)~8/28(月)9:30~17:00(入館は16:30まで)火曜休館(8/15は開館)場問大阪歴史博物館☎6946-5728 FAX6946-2662

特別展「第63回全関西美術展」

公募による日本画、洋画・版画、彫刻、工芸、書など、あらゆる部門の総合美術展。約700点の入選作品と招待作家の作品約200点を展示。費用700円ほか。日7/7(金)~19(水)9:30~17:00(入館は16:30まで)期間中

は、7/13(木)のみ休館場市立美術館問大阪市総合コールセンター☎4301-7285 FAX6373-3302

コレクション展「おおさか洋画物語」

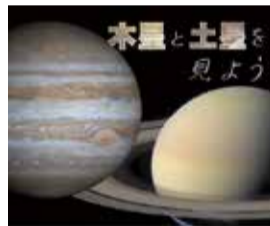
松原三五郎(1864-1946)が先駆者の一人となって牽引した大阪洋画壇は、多彩な個性を生み出し、次世代へと継がれてゆきました。大阪近代を彩る洋画家たちの作品を中心に、その軌跡をたどります。費用300円ほか。日7/7(金)~19(水)、8/1(火)~20(日)9:30~17:00(入館は16:30まで)期間中は、7/13(木)、8/7(月)のみ休館場問市立美術館☎6771-4874 FAX6771-4856

子ども劇場 音楽「オオサカ・シオン・ウインド・オーケストラ 夏休みファミリーコンサート」

赤ちゃんと一緒に楽しめる吹奏楽コンサート。①乳幼児向け②幼児・児童向けのプログラム。費用大人1000円(前売)ほか。定員各378人(先着順)。中学生未満は保護者同伴。日7/16(日)①11:00~12:00②14:00~15:00場申問子ども文化センター窓口、インターネットでチケット販売中。車いす席希望の場合は、お問い合わせください。☎6460-7800 FAX6460-9630

プラネタリウム①「木星と土星を見よう」②「天の川をさぐる」

①望遠鏡で観察すると、木星の雲が作り出すしま模様や周りを回る衛星が見え、土星は環を見ることができます。探査機で接近した驚きの映像をご覧ください。②夏の夜空にぼんやりと輝く天の川。人類の探求の歴史を交えながら、天の川の正体にせまります。費用各600円ほか。定員各回300人(先着順)。日6/2(金)~8/27(日)投影時間はホームページをご覧ください。月曜休館(休日の場合は翌平日)場問市立科学館☎6444-5656 FAX6444-5657



木星と土星を見よう ©NASA/JPL/University of Arizona/Space Science Institute

第38回文学碑記念の集い

大阪にゆかりのある文学者の生没の地や文学作品の主舞台になった場所を示す大阪市文学碑の第1基目(昭和55年【織田作之助「木の都」】)が建立されたことを記念して、文学碑にちなんだ講演会等を実施。定員150人(先着順)。日7/1(土)場太平寺申問電話またはファックスで代表者氏名・電話(ファックス)番号・参加人数を書いて、経済戦略局文化課へ。☎6469-5177 FAX6469-3897

なにわの盆踊りIN京セラドーム2017

河内音頭など大阪の踊りが中心の盆踊り大会。定員3000人(先着順)。費用1000円。日6/26(月)17:00~21:00場京セラドーム大阪問なにわの盆踊り実行委員会☎6326-1855 FAX6326-1855

講座・教室

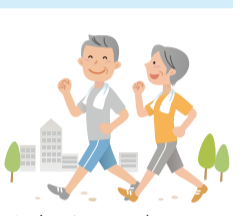
①ぜん息講演会「こどものぜん息とアトピー」

②ぜん息児童の健康回復セミナー「スポーツ体験(テニス&サッカー)」

気管支ぜん息に関する正しい知識を学ぶ①小児アレルギー専門医による講演会、②スポーツ体験。①対象は、ぜん息に関心のある、市内在住の0歳児から小学6年生の保護者。定員50人(先着順)。②対象は市内在住の小学3~6年生で気管支ぜん息と診断されている児童。定員各回20人。日①7/6(木)13:30~16:15②テニス8/5(土)13:00~16:00、サッカー11/11(土)13:00~16:00場①天王寺区民センター②テニス:天王寺スポーツセンター、サッカー:鶴見スポーツセンター締①7/4②テニス7/14、サッカー10/20(①②消印有効)申電話または区役所で配布する参加申込書(HPにも掲載)に必要事項を記入し、送付・ファックス・☑で大阪市保健所管理課へ。☎6647-0648 FAX6647-0718

健康測定会

各種健康測定やウォーキング教室、健康セミナーなどを行う「健康測定会」を開催。疲労度測定500円ほか。詳しくはホームページをご覧ください。日6/21(水)10:00~18:00場問市立大学健康科学イノベーションセンター(グランフロント大阪)☎6485-0288 FAX6375-5790



第214回市民医学講座「慢性閉塞性肺疾患(COPD)」

慢性閉塞性肺疾患に関する講演。病態や早期発見・早期治療などについてお話しします。対象は18歳以上の方。定員150人(先着順)。日7/18(火)18:10~19:30場あべのメディックス締6/26申問または往復ハガキ(1人1通、6/1から料金変更)に「214回」と明記し、住所・氏名・年齢・電話番号、手話通訳が必要な方はその旨を書いて、〒545-0051 阿倍野区旭町1-2-7 あべのメディックス6階、市民医学講座お問い合わせ窓口へ。☎6645-3405 FAX6645-2765

情報クリップ

大阪くらしの今昔館イベント

①「町家寄席」②「町家でお茶会」③「筑前琵琶」入館料600円ほか。②定員50人(先着順)、費用300円。日①6/10(土)14:00~15:00②6/18(日)13:00~15:00③6/25(日)14:00~15:00場問大阪くらしの今昔館☎6242-1170 FAX6354-8601

児童虐待の通告・相談は、24時間365日対応の「児童虐待ホットライン」☎0120-01-7285(まずは一報 なにわっ子)にお電話ください。

6月は大阪市環境月間~できることからやってみよう~

大阪市では、環境保全についての関心と理解を深めるとともに、積極的に環境保全に関する活動を行う意欲を高めていただくため、さまざまな取り組みを行います。皆さんも身近にできることから始めてみませんか。

環境情報発信サイト「なにわエコスタイル」をチェック

環境にやさしいライフスタイルが学べる講座を、身近なところで多数実施しています。皆さんのご参加をお待ちしています。

なにわエコスタイル 検索



こちらから

大阪市エコボランティア募集中(6/30まで)

- 環境イベントを盛り上げたい!
 - 得意分野で活躍したい!
 - 自然・生き物が好き!
 - 子どもたちの活動を応援したい!
- など、環境活動を支援していただける方です。まずはお問い合わせください!



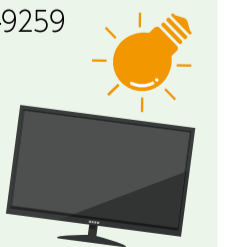
子どもたちとかがしづくり

省エネ・創エネの相談にお応えします

おおさかスマートエネルギーセンターでは、今からできる省エネの具体的な方法のアドバイスや、太陽光パネルなどの再生可能エネルギーに関する情報提供など、皆さんからのご質問・ご相談にお応えしています。お気軽にお電話でご相談ください。問おおさかスマートエネルギーセンター ☎6210-9254 FAX6210-9259

毎日の生活でできることから

- 冷房は28℃に設定しよう
- テレビの使用電力を抑えよう
- 省エネ効果の高い照明を使おう
- お出かけは公共交通機関で
- お買い物はマイバッグで
- 不要な照明は消灯しよう



問環境局環境施策課 ☎6630-3491 FAX6630-3580