

# とおり '14地域のSTORY'

これまでも。これからも。

## ～ vol.2 敷津浦～大きな家のようなまちに

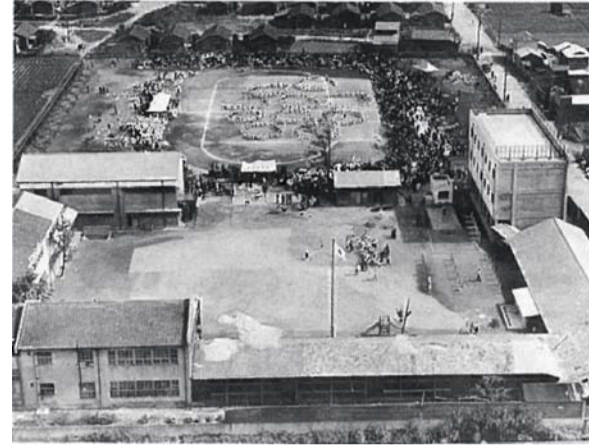
住吉の  
名は告りてしを  
逢はなくも怪し  
敷津の浦の  
なりのりその

(万葉集3076)

万葉の時代には、歌に詠まれるほど風光明媚な海岸であった敷津浦地域。江戸時代半ば(1704年)に、大和川が現在の流れに付け替えられたことをきっかけに新田開発が行われ、まちがつくられていきます。加賀屋甚兵衛が開発した加賀屋新田の管理のために、会所兼別邸として建てられた建物と庭園は、修復・整備されて、今は住之江区の見どころのひとつとなっています。

明治22年に町村制がしかれ敷津村が誕生。その後、戦災により敷津浦小学校の講堂や校舎や地域の民家も多く焼かれましたが、地域の人々の努力によりバラック校舎の建設から再建が始まり、昭和28年には鉄筋コンクリートの校舎が完成しました。(写真は昭和29年頃の様子です。)

復興が進む中、地域の農地の宅地化も進み、昭和50年から60年代には都市化がどんどん進展。こうして敷津浦のまちの今があります。



### ◆‘地域への思い’が詰まった活動を礎に

五月晴れの日曜日、小学校では地域活動協議会主催の「敷津浦地域大運動会」が開催されました。むかで競争や徒競走などこれぞ地域の運動会！というプログラムが目白押し。元気いっぱいの子どもたちや、意気軒昂のご年配のみなさんが走り、そして小さい赤ちゃんを抱いたお母さんが応援する姿など温かい雰囲気包まれた一日でした。



敷津浦地域では、子ども会や青少年指導員が活発に活動しています。また高齢者に向けた食事サービスやふれあい喫茶などにも20年以上取り組んできました。こうした活動を礎に、さまざまな年齢層が集まって交流を深めるのが運動会なのです。

### ◆学校や企業・NPOと地域が連携

敷津浦地域では森ノ宮医療大学・NPO法人「み・らいず」と連携を進めています。この日の運動会も学生さんや「み・らいず」スタッフさんがボランティアとしてグラウンド上を駆け回って大活躍。地域の取組みを支えてくれています。



こうして、敷津浦地域活動協議会の取組みはどんどん進化しながら、今日もどこかで地域に暮らす人々を包んでいます。

### ◆会長のインタビュー

「ずっと敷津浦でお住まいですか？」との問いに「親父の親父の代から(笑)」と答えてくださった宮城会長。空襲で焼け野原になった当時の様子も教えてくださいました。60歳になられたとき町会長になって以降、ずっと地域で活動されています。「子どもも少なくなり、高齢者も増えて難しい時代になった。みんなで知恵を出して助け合って暮らしていけないといけな。みんながひとつの大きな家のようなまちにしたい。そう思ってやっています。」



敷津浦  
地域活動協議会  
宮城会長

## 高年齢者食事サービスのご紹介

各地活協(地域活動協議会)では、高齢者の方のふれあいと健康増進のためバランスのとれたお弁当や手づくりの料理を提供する「食事サービス」を実施しています。また、来場が困難な方には、配食サービスを行っている地域もあります。ご興味ある方は下記問合せ先までお電話ください。



さざんか平林協議会  
食事サービスの様子

【問合せ先】住之江区まちづくりセンター  
☎6654-5017

地域の行事など各地域活動協議会のことはこちら→



### ■高年齢者食事サービス事業

平成29年4月1日現在

※食事準備などのため事前予約・登録が必要です。

地域	種別	開催場所	開催日	地域	種別	開催場所	開催日時	
安立	会食	西住之江ブロック4ヶ所	第1火・第2月・第3火・水曜日	粉浜	会食	粉浜中央福祉会館	第3火曜日	
		安立南老人福祉会館	第2月曜日			粉浜二西会館	第2日曜日	
		安立連合福祉会館	偶数月の第2金曜日他お問い合わせください	配食	粉浜中央福祉会館	第2水曜日夕食		
	浜口東三	第4金曜日	平林		会食	各町会の拠点など	各町会ごとで開催	
敷津浦	配食	安立連合福祉会館	毎週火曜日	新北島	会食	新北島南公園福祉会館	第3土曜日	
		大和川南集会所 敷津浦福祉会館 御崎南公園福祉会館 北島会館 敷津浦東第1集会所	第2日曜日			配食	新北島南公園福祉会館	第2・第4木曜日(夕食)
	会食	敷津浦北福祉会館	第1日曜日	南港緑	会食	南港緑福祉会館	第3日曜日	
				花の町	会食	花の町福祉会館	第3土曜日	
住之江	会食	御崎福祉会館	第1日曜日	海の町	配食	会場に來られない方にボランティアによる配食あり	海の町福祉会館	第3木曜日
加賀屋	会食	さざんか会館	第3土曜日	太陽の町	会食	南港光小学校 多目的室	第1土曜日	
加賀屋東	会食	加賀屋福祉センター	第1・2木曜日	清江	会食	住之江福祉会館 東コーポ集会所 御崎第2集会所 敷津浦住宅集会所他	第1・2・3土曜日・日曜日	
	配食							

※住吉川地域については、別途お問い合わせください。

地活協とは 地域活動協議会の略称です。全住民・事業所等が地域を支える新しい地域活動のしくみです。各地活協はおおむねそれぞれの小学校区で活動を行っています。