

子育てケアプラン



そろそろお友達と
遊ばせたいな…


子どものことを
相談したいな…

保育所・幼稚園の
ことを知りたいな…

住之江区2歳児子育てケアプラン作成事業

2歳ごろのお子様の子育てのお困りごとや知りたいことに利用できる相談先やメニューを集めました。アンケートの★に合わせて、ご自身が知りたいことや相談したいことにチェックを入れていただくと、子育てケアプランが完成します。ぜひご利用ください。

★1 保育所や幼稚園の情報や手続きを知りたい

 保育所・幼稚園などの
ことを知りたい。


これで解決!

保育コンシェルジュ（利用者支援員）が相談
に応じます。

問い合わせ先：住之江区保健福祉課保育担当
電 話 ：06-6682-9857



大阪市 HP(利用者支援事業)
<https://www.city.osaka.lg.jp/ko-domo/page/0000315199.html>

 区内の保育所の空き情報
が知りたい。


これで解決!

保育所空き情報を区 HP に掲載しています。
(毎月月上旬更新)

問い合わせ先：住之江区保健福祉課保育担当
電 話 ：06-6682-9857



住之江区 HP(住之江区内保育施設の
空き情報について)
<https://www.city.osaka.lg.jp/suminoe/page/0000496286.html>

 保育所に入る手続きが
知りたい。


これで解決!

翌年度4月からの入所の申請の時期は、毎年
9月ごろに広報紙などでお知らせします。
年度途中での入所の申請は、毎月5日までに
区保健福祉課（区役所1階3番窓口）へ。

問い合わせ先：住之江区保健福祉課保育担当
電 話 ：06-6682-9857



住之江区 HP(令和4年度 保育園入園
申請書など)
<https://www.city.osaka.lg.jp/suminoe/page/0000541369.html>

 幼稚園に入る手続きが
知りたい。

これで解決!

各園にお問い合わせください。

問い合わせ先：下記 HP 記載の各園連絡先



住之江区 HP(幼稚園)
<https://www.city.osaka.lg.jp/suminoe/page/0000504909.html>



★2 お出かけできる場所が知りたい、 同年代のお友達のいるところで遊ばせたい



地域で子どもを遊ばせたい。

これで解決!

子育て広場・サロン

子ども同士を遊ばせながら、親子で
行事やイベントを楽しむことができます。

問い合わせ先：各広場・サロン連絡先

保育園・幼稚園の園庭開放

保育園や幼稚園の園庭で子どもを遊ばせ
ることができます。

問い合わせ先：各園連絡先



住之江区 HP(子育て広場・サロン一覧)
<https://www.city.osaka.lg.jp/suminoe/page/0000309653.html>



住之江区 HP(子育て支援施設一覧)
<https://www.city.osaka.lg.jp/suminoe/page/0000427293.html>



おおさか子育てネット(支援サークルマップ)
http://www.osaka-kosodate.net/plaza/suminoe/circle_map.html



★2について、くわしくは子育て
情報紙「わいわい」をみてね!
<https://www.city.osaka.lg.jp/suminoe/page/0000216404.html>



同年代の子どもと遊ばせたい。

ちょっとおしゃべりして気持ちをリフレッシュさせたい。

これで解決!

子ども・子育てプラザ

子どもがのびのび遊べる場と、
子育てに関する情報があります。

運 営 : 住之江区社会福祉協議会
電 話 : 06-6674-5405

つどいの広場

子育て親子が交流し、つどえる場があります。

問い合わせ先：各施設連絡先



おおさか子育てネット(住之江区
大阪市 24 区子ども・子育てプラザ)
<http://www.osaka-kosodate.net/plaza/suminoe/>



住之江区 HP(子育て支援施設一覧)
<https://www.city.osaka.lg.jp/suminoe/page/0000427293.html>

★3 相談をしたい



子どもの食生活について相談したい。

これで解決!

保健福祉センター（栄養士への相談）

問い合わせ先：住之江区保健福祉センター
健康支援担当

電話：06-6682-9882



大阪市 HP(保健福祉センター・保健所で取り組む「食育」)
<https://www.city.osaka.lg.jp/kenko/page/0000248455.html>



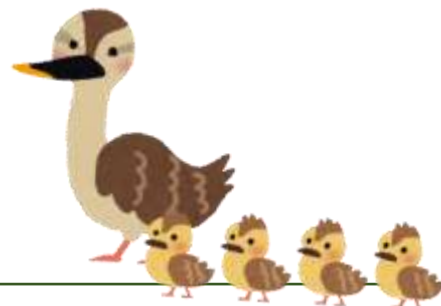
子どもの健康全般やことば、発達について相談したい。

これで解決!

常設健康相談（保健師への相談）

問い合わせ先：住之江区保健福祉センター
地域保健活動担当

電話：06-6682-9968



子育て全般について相談したい。

これで解決!

子育て相談
(保育士、保健師、家庭児童相談員等への相談)
18歳未満の子育て相談に応じます。

問い合わせ先：住之江区保健福祉センター
子育て支援室

電話：06-6682-9878

クレオ大阪子育て館電話相談
(韓国・朝鮮語、中国語、英語対応)

問い合わせ先：クレオ大阪子育て館
電話：06-6354-4152



住之江区 HP(子育て支援室からのお知らせ)
<https://www.city.osaka.lg.jp/sumin-oe/page/0000497374.html>



おおさか子育てネット(クレオ大阪子育て館って?)
<http://www.osaka-kosodate.net/k.gaiyou.html>



★4 子育てをサポートしてほしい



保育園の送迎をしてほしい。

急病・急用の際などに子どもを預かってほしい。

これで解決!

ファミリー・サポート・センター事業

急な保育ニーズに地域でお互いに助け合う事業です。

〈有料〉〈要事前登録〉

問い合わせ先：ファミリー・サポート・センター住之江（住之江子ども・子育てプラザ内）

電話：06-6674-5415

一時預かり事業

急な保育ニーズに保育所等で一時的にお子さまを預かります。

〈有料〉〈要事前登録〉

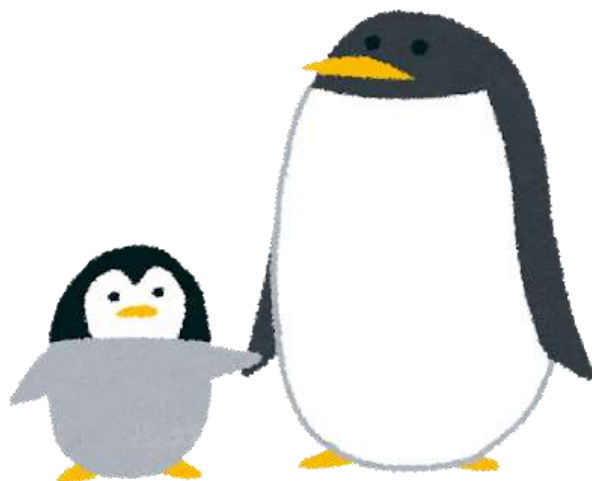
問い合わせ先：各保育所等



おおさか子育てネット(大阪市ファミリー・サポート・センター事業とは?)
http://www.osaka-kosodate.net/k_fsc/



大阪市 HP(一時預かり)
<https://www.city.osaka.lg.jp/kodomo/page/0000370649.html>





Memo

A large, empty rectangular area with a brown border, intended for writing a memo, held in place by two yellow pushpins.