

令和4年2月1日

# すみのえ情報局オープン

地域が情報を発信できるポータルサイト

住之江区は、人情豊かな温もりのあるまちです。コロナ禍であってもそんな住之江区を内外の皆さまに知っていただきたくて「すみのえ情報局」を立ち上げました。

「すみのえ情報局」は、地域が直接情報発信することができます。その温もりをより身近に感じ、住之江区の魅力あふれるサイトになるよう、区民の皆さまと一緒に育てていきましょう。



住之江区長 末村祐子

すみのえ情報局はこちら▶



### この取組みがめざす主なSDGs

SDGsは、「誰一人取り残さない」持続可能でよりよい社会の実現をめざす世界共通の目標です。

17



みんなで続ける「ありがとう」があふれるまち 住之江区をめざして

SUSTAINABLE DEVELOPMENT GOALS

【目標17】 パートナーシップで目標を達成しよう

## 住之江区のいいところ発見！ すみのえマップ



施設

イベント  
動画

活動PR

名所

いろんな情報を地図上で見ることができるよ！



## おいでよ！ あつまれ！ イベント掲示板



ラジオ  
体操

イベント

子育て  
サロン

これから開催されるタイムリーな情報を探ることができるよ！



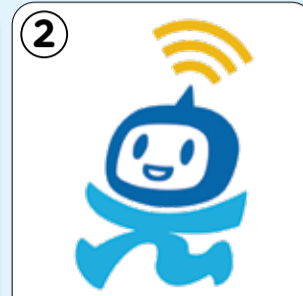
## シンボルマークの投票にご参加ください



「すみのえ情報局」のシンボルマークを皆さまの投票で決定します。デザイナー考案の①～④の中から1つ選んで投票してください。



すみのえの「す」がモチーフのキャラクター。浮遊して住之江区を徘徊している。超絶ポジティブ！



すみのえの「え」がモチーフのキャラクター。住之江区を歩き回って情報を収集している。顔に住之江区の情報を映し出すことができる。



住吉高灯籠がモチーフのキャラクター。名前に「住吉」が入っているけど、住之江区に住んでいるということまでをこれまでに10万回説明した。



住吉高灯籠がモチーフのキャラクター。日中は地面の下に埋まっている。夜な夜な這い出てきて、夜のまちを楽しんでいる。

### 投票方法

- 住之江区役所 1階 エレベーター前 投票箱
- 大阪市行政オンラインシステム
- 住之江区役所公式Twitter

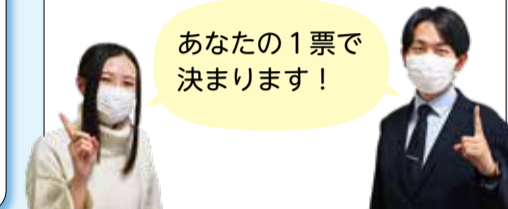
### 投票期間

2月1日(火)～2月28日(月)17時

投票はこちらから



あなたの1票で決まります！



## 情報発信していただける団体を募集します！

団体登録するだけで、イベント案内や活動の様子を動画・写真と一緒に直接発信できます！

※団体登録や掲載情報には要件があります。

団体登録についてはこちら



登録団体の皆さまからの発信が増えると…

子育てイベントあるんや！参加してみよ～

あの会社こんなええことやってたんや！

など、区民の皆さまに便利に使っていただけるポータルサイトになります。私たちもお手伝いします！



住之江区まちづくりセンターの皆さん

区総務課(ICT・企画) 窓口④番 ☎6682-9992