

# 不 大阪市民のみなさんへ 重大な児童虐待ゼロへ

**記号の見方**

☎ 日時・期間 場 会場 ¥ 費用 縮 締め切り 申 申し込み 問 問い合わせ

HP 大阪市ホームページ ✉ Eメール 〒530-8201 大阪市北区中之島1-3-20 大阪役所内

☎ FAX 特記記載のないものは市外局番「06」です。

- 講座・イベントなどで特に記載のないものは、「無料、申し込み多数の場合は抽選、締め切りは当日必着」です。抽選の結果は当選者のみ通知します。
- 往復ハガキで申し込む際は、返信用宛先の住所・氏名をお忘れなく。
- 費用について、複数区分ある場合は、「〇〇円ほか」としています。

掲載している記事の詳細は、HPの「大阪市民のみなさんへ」掲載ホームページ一覧をご覧ください。

ホームページ

タイムリーな情報も続々配信中!

※LINEの利用にはアプリのダウンロードが必要です。

Twitter

Facebook

LINE

● 新型コロナウイルス感染症(COVID-19)の影響等により、催しなどが変更または中止となる場合があります。最新の情報はホームページなどでご確認ください。

## くらし

### 風しん抗体検査・予防接種を受けましょう

風しんの抗体保有率が低い昭和37年4/2～昭和54年4/1生まれの男性の方に、無料で抗体検査・予防接種が受けられるクーポン券をお送りしています。すでに抗体検査や予防接種を受けた方は、改めて受けていただく必要はありません。

問 大阪市保健所感染症対策課  
☎ 6647-0656 ☎ 6647-1029



### がん検診の無料クーポン券を5月末からお送りします

対象は4/20現在市内在住で、昨年4/2～今年4/1に次の年齢になられた女性。

①子宮頸がん検診：満20歳②乳がん検診：満40歳。なお、4/1からクーポン券が届くまでの間に、市が実施する検診を受診し、自己負担金を支払われた方には、自己負担金をお返します。お問い合わせください。

問 がん検診専用電話  
☎ 6208-8250 ☎ 6202-6967

### Jアラートによる情報伝達訓練の実施

地震・津波などの緊急事態に備え、Jアラート(全国瞬時警報システム)により受信した情報を防災行政無線の屋外スピーカーなどで伝えます。今回の訓練に伴うエリアメール・緊急速報メールの配信はありません。

☎ 5/18(水) 11:00頃

問 危機管理室危機管理課  
☎ 6208-7388 ☎ 6202-3776



### 5月は児童福祉月間です～養育里親になりませんか?～

さまざまな事情により家庭で暮らせない子どもたちを自身の家庭に迎え、温かい愛情と正しい理解を持って育ててくださる里親を募集しています。短期の預かりでも可能です。また、月1回程度市内商業施設等で個別相談会も実施しています。制度や手続きについて詳しくはHPをご覧ください。

問 中央子ども相談センター  
☎ 4301-3156 ☎ 6944-2060



### 水害のおそれがあるときの避難情報の発令対象区域を見直しました

大雨などにより、対象河川の水位が高くなった場合や堤防が決壊した場合などに、警戒レベルを用いた避難情報を発令します。対象区域など詳しくはHPをご覧ください。

問 危機管理室危機管理課  
☎ 6208-7384 ☎ 6202-3776

### 光化学スモッグにご注意ください

10月にかけて光化学スモッグが発生しやすくなります。注意報などの発令状況は、各区役所の表示板やHPでお知らせします。発令時はなるべく屋外に出ないようにし、目やのどに刺激を感じたら、洗眼やうがいをして安静にしてください。

問 環境局環境管理課  
☎ 6615-7981 ☎ 6615-7949

### 5月は消費者月間です～通信販売のトラブルにご用心～

「通信販売で健康食品を1回だけのお試しで購入したつもりが、定期購入契約になっていた」などのトラブルが増えています。不安に感じたら一人で悩まず、気軽にご相談ください。消費生活相談は市内在住の方に限り、電話・面談(事前予約制)・☎で行っています。

☎ 月～土10:00～17:00(祝日除く)

問 大阪市消費者センター消費生活相談専用電話  
☎ 6614-0999 ☎ 6614-7525

### 障がいのあるお子さんの就学・進学相談

就学・進学については、お住まいの地域の小学校に早めにご相談ください。就学相談リーフレットはHPでご覧いただけます。就学・進学に関する電話相談も受け付けています。

問 教育委員会インクルーシブ教育推進室相談窓口  
☎ 6327-1016 ☎ 6327-1023



### 5/14～20はギャンブル等依存症問題啓発週間です

市内在住の方に限り、依存症に関する相談をこころの健康センター依存症相談ダイヤル(☎ 6922-3475)とお住まいの区の保健福祉センターで受け付けています。

問 こころの健康センター  
☎ 6922-8520 ☎ 6922-8526

### 市民利用施設等の情報を「見える化」しています

市が保有する教育・文化・スポーツ施設や社会福祉・保健施設など、市民の皆さんに身近な施設の延床面積や設置目的、利用状況、コストといった資産情報や地図情報を「見える化」しています。詳しくはHPをご覧ください。

問 市政改革室施設経営戦略担当  
☎ 6208-9749 ☎ 6205-2660

### 大阪シティバスのバス回数券(紙券)の使用期限は5/31です

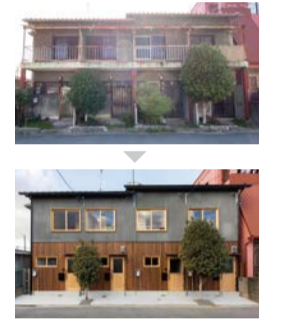
6/1以降はご使用いただけませんので、お早めにご使用ください。なお、未使用の回数券は払い戻し可能です。詳しくはHPをご覧ください。

問 Osaka Metro・シティバス案内コール  
☎ 6582-1400 ☎ 6585-6466

### 空き家の利活用を応援します!

空き家の利活用を予定されている方に、住宅の性能向上のための改修や、こども食堂・高齢者サロンといった地域まちづくりのための改修に要する費用等の一部を補助します。補助内容など詳しくはHPをご覧ください。

問 都市整備局耐震・密集市街地整備受付窓口  
☎ 6882-7053 ☎ 6882-0877



### 環境影響評価図書の縦覧等

大阪・夢洲地区特定複合観光施設設置運営事業環境影響評価方法書

☎ 縦覧：5/2～6/1  
意見書の受け付け：5/2～6/15

場 縦覧：環境局環境管理課、此花区まちづくり推進課ほか  
意見書提出先：環境局環境管理課ほか

問 環境局環境管理課  
☎ 6615-7938 ☎ 6615-7949

### 大規模小売店舗立地法に基づく届出書の縦覧等

【新設】梅田3丁目計画(仮称)

☎ 縦覧と意見書の受け付け：6/20まで

場 経済戦略局産業振興課、北区政策推進課

問 経済戦略局産業振興課  
☎ 6615-3784 ☎ 6614-0190

## 募集

### 市営福祉目的住宅の入居者

ひとり親、高齢者、障がい者向けの各住宅計693戸の入居者。

☎ 5/2(月)～16(月)にお住まいの区の保健福祉センターへ。

問 ひとり親住宅：こども青少年局こども家庭課  
☎ 6208-8035 ☎ 6202-6963

高齢者向け住宅：福祉局地域包括ケア推進課  
☎ 6208-8060 ☎ 6202-6964

障がい者向け住宅(身体・知的障がい)：福祉局障がい福祉課  
☎ 6208-8081 ☎ 6202-6962

障がい者向け住宅(精神障がい)：こころの健康センター  
☎ 6922-8520 ☎ 6922-8526

## ウクライナ支援募金にご協力をお願いします

大阪市民を頼ってウクライナから市内に避難された方々の当面の生活資金等を支援するため、ふるさと寄附金(ふるさと納税)を活用した「大阪市ウクライナ支援募金」を受け付けています。寄附方法など、詳細はHPをご覧ください。皆さんからの積極的な支援をお待ちしています。

※この寄附に対する返礼品、記念品はございません。

問 経済戦略局国際担当  
☎ 6615-3757 ☎ 6614-0150

詳細はこちら