

## ○中学生から「近助」の輪を広げる



▲認知症サポーター養成講座の様子

太陽の町地域では認知症サポーター養成講座を実施し、認知症の人を支えるまちづくりを行っています。

また、南港北中学校では2年生を対象にした認知症サポーター養成講座を行っています。昨年度の講座では、声掛けの角度、話し方のスピード、一緒に歩く時や立ち上がる時の介助方法といった高齢者との接し方について学びました。他にも、実際に車いすを押す体験を通じて車いすの使い方についても学びました。

講座を受けた中学生は、高齢者を驚かさないうに後ろからではなく、前に立って話しかけた方がよいということが特に印象に残ったようでした。ただ声を掛けるだけではなく、高齢者の気持ちに寄り添って、話しかけ方を工夫することも大切です。

認知症サポーター養成講座は地域で相互扶助のネットワークをつくることも目的としています。中学生が介助の方法について知り、実践することによって、防災の担い手になることが期待され、「近助」の力を高めることに繋がります。

## ☆キーワードは「自助」と「近助」

### ○中学生の思い

認知症サポーター養成講座を受講したことによって、困っている人に声掛けをしようと思うようになりました。実際に体調不良で歩くことができなくなっていた高齢者を見かけた時に、率先して声を掛け、助けることができました。これからは私達中学生が困っている人を見かけた時に積極的に声掛けできる環境を作りたいです。



▲南港北中学校3年生の皆さん

また、災害が起こって避難する際に、救助が必要な方への具体的なサポート方法等をもっと勉強したいです。さらに、災害時に上手く連携できるよう年齢に関係なく地域の方々との交流の場を増やした方がいいと思います。そのために私たちが出来ることは地域の方々と積極的に挨拶をすることだと思います。他にも、学校で地域の方々といふれあう機会があればいいなと思います。

## ○太陽の町地域の取組み

住民参加の防災訓練は感染症拡大防止のため中止になりましたが、コロナ禍でもできる取組みとして昨年11月に女性部の女性防災クラブによる緊急時のアルファ化米の炊き出し実習や消火訓練、AEDを用いた救命講習を行いました。



▲消火訓練の様子



この取組みがめざす主なSDGs



▲目標1



▲目標9



▲目標11



▲目標13



▲目標17

【問合せ】区協働まちづくり課 窓口④番

☎6682-9734 (地域活動協議会担当) ☎6682-9974 (防災担当)



災害はいつ起こるかわかりません。防災について学ぶことは、災害時や困った人を見かけた時に自分がどうするべきか考える機会になります。日頃から地域で暮らすみんなと挨拶や声を掛け合うことで、地域の防災力向上に繋がらしましょう。

次回は **さざんか**  
**清江協議会!**

8月号をお楽しみに!



## すみのえ学びニュース

### すみのえ未来塾2022参加者募集!

君の中の創造力・チャレンジ力を育てよう!

無料

小・中学生のうちから様々な職業を知り、夢に向かってチャレンジする力を育てるため、ワークショップをオンラインで開催します。ボードゲームやカードを使って楽しく学べるプログラムです。ぜひご参加ください。



日 7月31日(日)、8月6日(土)・7日(日)・21日(日)、9月4日(日)  
9:00~16:00のうち各1時間程度。

対 区内の市立小・中学校に通う小学6年生、中学1・2年生

定 150名 締 7月10日(日)まで

問 区保健福祉課(教育) 窓口③番  
☎6682-9993

詳細・申込みはこちら



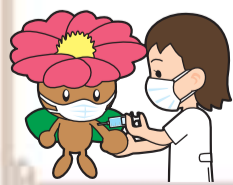
## ワクチン接種にご協力いただいた住之江区医師会様に区長感謝状の贈呈を行いました。

令和3年5月24日~8月1日までの期間、すみのえ舞昆ホールと南港ポートタウン管理センターの2会場新型コロナワクチン集団接種を実施しました。住之江区医師会の皆様には事前準備から期間中の医師・看護師の皆様の出務に至るまで、お忙しい中ご尽力をいただきましたことに感謝し、6月4日(土)に区長感謝状をお贈りいたしました。

住之江区医師会様からは「これからも区民の皆様の健康と命を守るため、地域医療に貢献してまいります。」と、有難いお言葉をいただきました。



芳野医師会会長と末村区長 ※役職は贈呈時点



この取組みがめざす主なSDGs



【目標3】



【目標17】

問 区保健福祉課(健康支援) 窓口③番 ☎6682-9882

## めっちゃええや~ん!

# マイナンバーカード出張申請窓口開設キャンペーン

初めてマイナンバーカードを作成される方に市内各所で臨時出張申請窓口を開設しています。

※申請時に手続きすることで、郵便でカードの受け取りができます。必要書類の詳細は、WEBまたはコールセンターで確認をお願いします。

Step 1 電話かWEBで事前に予約

Step 2 当日、必要書類を持って会場へ

無料で申請用写真撮影  
申請書記入をスタッフがサポートします

Step 3 ご自宅でカードの受け取り

会場・日程・予約・問合せは

・コールセンター ☎4400-1856  
9時~20時(土日祝も開設。ただし、年末年始を除く)  
・WEBサイト <https://www.mynumber-osaka.com>



最大 **20,000円分** のポイントがもらえる!

マイナポイント第2弾実施中!!

マイナポイントの問合せは

・マイナンバー総合フリーダイヤル  
☎0120-95-0178 ☎0120-601-785  
・マイナポイント特設ブース運営事務局  
(大阪市マイナポイント特設ブースに関するお問合せ)  
☎6260-4333 ☎6260-4334(平日9:30~17:00)



マイナちゃん



詳しくはこちら



問 区窓口サービス課(住民登録) 窓口⑥番  
☎6682-9963

