

今回紹介するのは さざんか平林協議会の「かぎ預かり事業」です!



●『かぎ預かり事業』

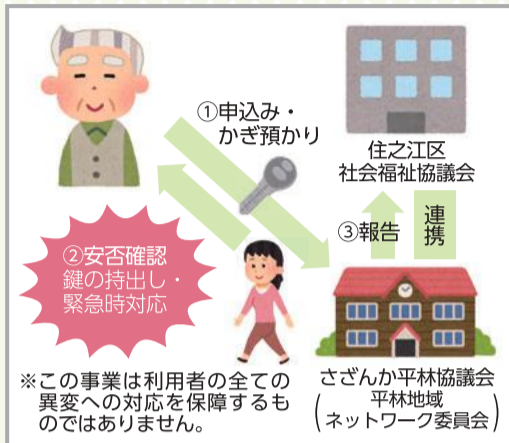
「かぎ預かり事業」は、平林地域にお住まいの一人暮らしの高齢者や高齢者のみの世帯などの本人の同意・申込みにより事前に家の鍵を預かり、緊急時や様子がおかしいと思われる時に鍵を使って家の中に入り、安否を確認する事業です。個人ではなく地域活動協議会として鍵を預かるので、役員やボランティアで課題を把握し、対応することができます。

平林地域では、『地域の住民は地域で守る』をモットーに、ふれあい喫茶「ひら茶」や地域ボランティアによる見守り活動「友愛訪問」など、地域の人がつながり、支え合う活動にも取り組んでいます。

●地域の想い

「かぎ預かり事業」は、孤独死を少しでも減らしたい、残念ながら間に合わなかったとしても、生前のお姿でお見送りしたいという強い思いから始まった事業です。

鍵を預けることをためらう方も多く、安心して鍵を預けてもらうためには、事業に対する理解と信頼が重要だと思い、見守り活動などを通じて日頃からつながりをつくり、事業説明を丁寧に行っています。これからも多くの方に事業について知っていただき、利用していただけるように活動を続けていきたいです。

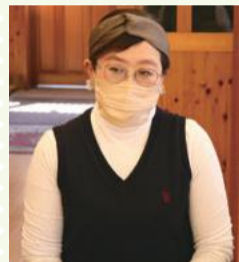


※この事業は利用者の全ての異変への対応を保障するものではありません。

▲かぎ預かり事業の仕組み



▲佐野副会長



▲見守りあったかネットコーディネーター 川添さん

●『かぎ預かり事業』×SDGs



【目標3】すべての人に健康と福祉を



高齢者・単身世帯が増加し、地域とのつながりも希薄になるなか、地域住民がお互いに協力し、支え合う社会づくりの必要性が高まっています。

「かぎ預かり事業」は、地域福祉の推進に貢献する活動であり、SDGsの達成につながっています。



地域活動協議会の活動について詳しい情報はこちらから!

すみのえ情報局



地域活動協議会の中心となる町会に加入しましょう!

住之江区ホームページ



【問合せ】区協働まちづくり課 (地域活動協議会担当) 窓口④番 ☎6682-9734



住之江区おおきにプロジェクト

これまで以上に「ありがとう」が聞こえるまち、住之江区の実現に向けて



子どもから高齢者まで、住之江区で暮らし、学び、働くすべての人が、自分の将来に夢と希望を持って地域など、周りの人々と幸せに暮らすことができるまちを実現しましょう。これまで以上に「ありがとう」が聞こえるまち、住之江区をめざします。

みなさんの「ありがとう」を募集中!～あなたの感謝の気持ちを発信しよう～

ありがとう写真

参加方法はとっても簡単!ロゴボードを印刷し、ロゴボードとともに感謝を伝えるステキな写真または動画を撮ります。本文に伝えたい感謝の気持ちを書いて、**「#サンクスミノエ #おおきに(＃ありがとうもOK) #住之江区」のハッシュタグをつけてあなたのTwitterまたはFacebookに投稿しましょう。**

区役所ホームページでは、これまでみなさんにご協力いただいたありがとう写真をご紹介します。ぜひご覧ください!



ありがとう動画

住之江区内で地域活動をする皆さまに「ありがとう」をお伝えするため、いろんなところへお邪魔し、お話を伺う「ありがとうみ～つけた」をはじめとする、ありがとう動画を発信しています。今後も動画を作成予定! YouTube「住之江区役所公式チャンネル」からぜひご覧ください。チャンネル登録もよろしくお願いします!

ありがとうの花咲かせ

令和4年11月14日から区役所1階正面玄関にありがとうツリーを設置し、3月31日までに144名の方にご参加いただきました。参加方法は、お花の形のふせんに感謝の気持ちを書いて、ありがとうツリーにふせんを貼ります。ツリーと一緒に写真を撮って、あなたのTwitterまたはFacebookに投稿すると参加完了! みんなでありがとうの花を咲かせよう!



みんなが感じた感謝の気持ちを、ぜひ見てね!

感謝の気持ちを発信しよう! 詳しくはこちら



これまでの「ありがとう」はこちら



【問合せ】区総務課 (ICT・企画) 窓口④番 ☎6682-9992

