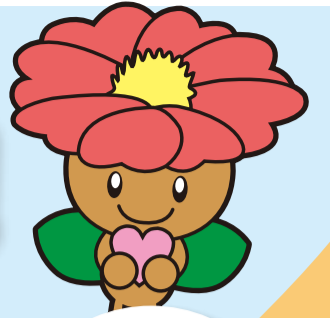


# 切れ目なくサポートします!



## 子どもたちが笑顔で育つまち



### 2歳児家庭見守り支援事業 (住之江区独自事業)

2歳児を養育されているご家庭に、子育て情報を記載したはがきを送付しています。困りごと・相談ごとがある方には、家庭訪問も行い、必要な支援につなげます。



### 4歳児訪問支援事業

4歳児を対象に自宅や就学前施設などを訪問し、絵本の配布や健康についてのお話をします。



2歳



3歳



4歳

小学生



中学生

高校生



### こどもサポートネット

こどもサポート推進員とSSW(スクールソーシャルワーカー)が学校と連携し、保護者のみなさまのお話をお聞きし、必要な支援につなげます。



## こども家庭センター

妊婦・出産・子育てについての相談窓口です。ひとりで悩まずご相談ください。



## 子育て情報

子育てマップ  
(今月号別冊)



子育て支援  
情報紙「わいわい」  
(毎月発行)



### 地域保健活動

保健師があなたの子育てを応援します。子育てのこと、お子さんのことでひとりで悩んでいませんか?お住いの地域ごとに担当保健師がおり安心して妊娠・出産・子育てができるようサポートします。

問合せ

☎保健福祉課(地域保健活動)窓口③1番  
☎06-6682-9968

### 子育て支援室

0歳から18歳までのお子さんをご家族を応援しています。家庭児童相談員・保育士・保健師が、子育ての悩みや不安などをお聞きし、いろいろな制度や専門機関をご紹介します。

問合せ

☎保健福祉課(子育て支援室)窓口③番  
☎06-6682-9878

幼児

小学生

中学生

高校生