



# 水害への備えはできていますか?

梅雨の時期は、大雨などによる風水害が予想されます。住之江区では、大和川の氾濫(川の水があふれること)なども考えられます。家族や周りの人たちと考え、話し合い、できることから備えをすすめましょう!

## 大阪防災アプリ ~防災情報をキャッチしましょう~

災害への備えをするときや、発災時の避難に必要な情報が入手できるアプリです。

もしもの為に、今始めよう / 大阪防災アプリ

いざ備えよう  
備蓄品チェックリスト  
家族構成に合わせた  
備蓄リストが確認できます。

いろいろな人が使いやすい  
やさしい日本語対応  
他にも英語・中国語(簡体字・繁体字)・  
韓国語が選べます。



詳しくは  
こちら



日ごろから使える  
気象情報・雨雲レーダー  
降水予測や台風進路も  
閲覧ができます。

わかりやすく伝えます  
防災シグナル  
警報等が発令されると  
色の变化でお知らせします。

## 避難カード・マイタイムライン ~水害への備えを考えよう~

### 避難カード

詳しくは  
こちら



- 「避難カード」は、**災害時に命を守るための自身の行動などをあらかじめ計画するもの**です。
- 大雨や台風、地震、津波など、災害の種類によってとるべき行動が変わります。「避難カード」はこれら複数の災害への対応策を掲載しています。
- 事前に計画することで、地域の中でのつながりも見え、災害時の**自助・近助**につながります。
- 非常備蓄品や非常持ち出し品の準備をし、避難時のシミュレーションに活用してください。

### マイタイムライン

詳しくは  
こちら



- 「マイタイムライン」は、台風や河川の増水など、事前に予測しやすい災害の状況に合わせ、とるべき行動を示すものです。
- 警戒レベルなどによって、**命を守るための自身の行動**が変わります。
- 数日前から予測できる災害において、現在の災害状況に合わせた、とるべき行動をまとめることもできます。
- 災害レベルや災害の状況に応じた避難の準備に役立ててください。

災害が起きる前に作成しよう



## アンダーパスの冠水にご注意!

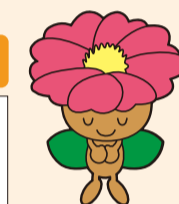
地面を掘り下げたぐり抜け式通路である「アンダーパス」は、大雨等風水害の時には、冠水する恐れがあります。冠水時には「通行止め」を行う場合があり、その際は迂回が必要です。

住之江区内には大和川北岸線アンダーパスと南海本線アンダーパスの2か所があります。

特に、雨が多い時期には、冠水の危険性にご注意ください。



詳しくは  
こちら



問合せ  
建設局住之江工営所 ☎06-6653-7627

## 個別避難計画作成中!

### 個別避難計画

- 住之江区では、自主防災組織等の地域の方々と連携しながら、災害発生時に避難支援が必要な方の状況や避難先、避難を支援する方や団体等を記載した「個別避難計画」の作成を進めています。
- 災害発生時は、特に近隣の人同士での協力が必要です。普段からあいさつを交わすなどして、顔見知りになっておくことをはじめとし、「近助」の推進にご協力ください。

問合せ 区協働まちづくり課(防災) 窓口④番 ☎06-6682-9974

問合せ

区協働まちづくり課(防災) 窓口④番 ☎06-6682-9974



## 「水防団員」募集中!

能登半島地震など、近年、大規模な災害が全国各地で発生しています。

このような災害はいつ起きてもおかしくありません。

そんな中、水害から「まち」を守るため、活躍されている「水防団」をご存じですか? 水防団は、集中豪雨や津波・高潮などによる水害を最小限にいとめ、地域住民の生命・財産を守るための組織です。

「水防団」では新たな仲間を募集しています。詳しくはホームページをご覧ください。

詳しくは  
こちら



水防事務  
組合HP 大和川右岸水防  
事務組合YouTube



問合せ  
大和川右岸水防事務組合 ☎06-6694-0271

## 津波・高潮ステーションで体験しよう!

津波・高潮について「見て、聞いて、触って」リアルに学べる体験型の施設です。ぜひ、災害への備えの大切さを実感してください。

入館料無料

事前予約不要



津波災害体感シアターの  
映像はこちら



HPは  
こちら



問合せ  
津波・高潮ステーション(西区江之子島2-1-64)  
☎06-6541-7799 ☎06-6541-7760  
※休館日や開館時間は、ホームページからご確認ください。