

編集/大阪市政企画室 ☎06-6208-7251 FAX06-6227-9090 面積…225.34km<sup>2</sup> 人口…2,817,994人 世帯数…1,601,367世帯 令和8年4月1日現在(推計)

# 大阪市民のみなさんへ


## 「にぎやかで元気あふれるまち大阪」をめざして

各記事のより詳しい情報はHPをご覧ください。



**カメラアプリでの二次元コードの読み取り方**

- ① スマートフォン等のカメラアプリを起動。
- ② カメラを二次元コードにかざす。
- ③ 画面に表示されるリンク先を押す。



**記事の見方**

日 日時・期間 場 会場 料 費用 縮 締め切り 申 申し込み 問 問い合わせ

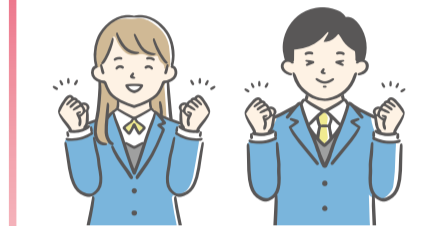
HP ホームページ Eメール 〒530-8201 大阪市北区中之島1-3-20 大阪役所内

- 講座・イベントなどで特に記載のないものは、「無料」「申し込み多数の場合は抽選」「締め切りは当日必着」です。抽選の結果は当選者のみ通知します。
- 往復ハガキで申し込む際は、返信用宛先の住所・氏名をお忘れなく。
- 費用について、複数区分ある場合は、「〇〇円ほか」としています。

● 催しなどは変更または中止となる場合があります。最新の情報はHPなどでご確認ください。

## くらし

### 高校生のための奨学金 (大阪市奨学費)



経済的な理由で修学が困難な方に奨学金を支給します。対象は市内在住の市民税非課税世帯(生活保護世帯を除く)で、高等学校等に在学している生徒。支給額や申請に必要な書類など、詳しくはHPまたは在学する学校で配布する募集要項をご覧ください。

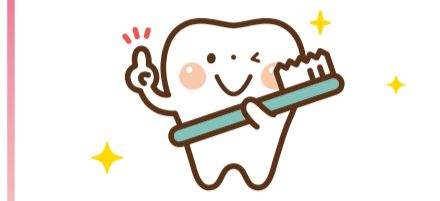
縮 7/1  
問 学校運営支援センター  
☎06-6115-7641 FAX06-6115-8170

### 前立腺がん検診を受けましょう

対象は来年3/31時点で50歳、55歳、60歳、65歳、70歳の男性。前立腺がんは男性で最も多いがんであり、早期発見・治療が大切です。この機会にがん検診を受けてみませんか。受診方法や取扱医療機関など、詳しくはHPをご覧ください。

場 委託医療機関  
料 自己負担額:1,000円 ※生活保護受給者および市民税非課税世帯の方などは無料  
問 がん検診専用電話  
☎06-6208-8250 FAX06-6202-6967

### 歯と口の健康を守りましょう



大人が歯を失う主な原因は、歯周病やむし歯です。毎日のケアと定期的な健診で口腔機能を保ち、歯の健康寿命を延ばしていきましょう。歯周病やオーラルフレイルの予防に役立つ情報をHPで紹介していますので、ぜひご覧ください。

問 健康局健康づくり課  
☎06-6208-9963 FAX06-6202-6967

### 災害避難情報 電話・FAX配信サービスの申し込みを受け付けています



固定電話やFAXに津波・河川氾濫・高潮に関する避難情報などを配信しています。対象は市内在住で全員がスマートフォンや携帯電話を持っていない世帯(先着2,000世帯)。

申問 危機管理室、各区役所等で配布する申込書に必要な事項を書いて、送付または持参で危機管理室危機管理課へ。  
☎06-6208-9851 FAX06-6202-3776

### ヘイトスピーチ、許さない

差別的な言動などのヘイトスピーチは、人の尊厳を傷つけ、差別意識を生じさせる許されないものです。人権を尊重し、誰もが互いの文化を認め合い、自分らしく生きることのできる社会の実現をめざしましょう。ヘイトスピーチの被害にあった、ヘイトスピーチを見た、聞いたなど、お悩みの方はご相談ください。

**ヘイトスピーチ関係 専用受付窓口**  
☎06-6208-7612

問 市民局人権企画課  
☎06-6208-7611 FAX06-6202-7073

### さとおやっとなあに? 里親制度説明会



さまざまな事情により親と離れて暮らす子どもたちを、自分の家庭に迎え入れて一緒に生活する里親制度について説明会を実施します。実際に活動している里親の方の体験談も聞けます。定員20人。申込方法など詳しくはHPをご覧ください。

日 6/27(土) 14:00~16:00  
場 市役所地下1階 第10会議室  
問 中央子ども相談センター里親子包括支援室  
☎06-4301-3156 FAX06-4301-3978

### 児童福祉施設就職フェア



児童養護施設・乳児院・母子生活支援施設・児童心理治療施設等が多数出展。求人情報ではわからない仕事内容や職場の雰囲気など、実際に働く職員の話が聞けます。児童福祉施設で働くことに興味のある方はぜひご参加ください。詳しくはHPをご覧ください。

日 6/27(土) 10:00~16:00  
場 梅田スカイビル  
問 (一社)大阪市児童福祉施設連盟  
☎06-4303-3876 FAX06-6791-7774

### 6月は就職差別撤廃月間です

#### しない、させない、就職差別

採用面接時等の差別について、相談や関係機関の紹介などを行う窓口を6/30まで設置しています。大阪府商工労働部雇用推進室☎06-6210-9518(土日祝を除く)または人権相談専用電話☎06-6532-7830(土曜を除く)までお問い合わせください。

問 市民局人権啓発・相談センター  
☎06-6532-7631  
FAX06-6532-7640



大阪市人権啓発マスコットキャラクター「にっこりーな」

#### 地域就労支援センターをご利用ください

働くことに不安のある方やさまざまな事情で就職に結びつかない方など、就職に向けた支援を必要とする方に、専門的就労支援コーディネーターによる個別のコンサルティングや職業適性検査をはじめ、さまざまな就労支援を行っています。

問 地域就労支援センター  
☎0120-939-783 FAX06-6567-6891

### 6/23~29は男女共同参画週間です

男性と女性が、それぞれの個性と能力を発揮できる「男女共同参画社会」を実現するために、市民の皆さん一人ひとりの取り組みが重要です。男女共同参画の推進について理解を深めていただくため、啓発に関するパネル展示を行います。

日 6/23(火)~29(月)  
場 市役所1階 東玄関ホール  
問 市民局男女共同参画課  
☎06-6208-9156 FAX06-6202-7073

### 新婚・子育て世帯向けに住宅ローンの利子を補助します



初めて住宅を取得する新婚世帯または子育て世帯を対象に、住宅ローンの利子の一部を補助(年間最大10万円×最長5年間)します。補助対象や申込方法など、詳しくはHPをご覧ください。

問 都市整備局住宅支援受付窓口  
☎06-6356-0805 FAX06-6356-0808

## 大阪市 プレミアム付商品券 2026

1口10,000円で13,000円分のお買い物・お食事などに利用できる商品券の当選ハガキやメールが届いた方は、8/31(月)までに商品券を購入してください。詳しくはHPをご覧ください。

**購入期間** 6/15(月)~8/31(月)


**利用期間** 6/29(月)~来年1/15(金)

**対象店舗** 市内にある小売・飲食・サービス業等の参加登録店舗

**購入方法**

<b>当選ハガキの場合</b> 全国のファミリーマート(一部店舗を除く)	<b>当選メールの場合</b> WEB決済またはコンビニでの収納代行支払い
---	--

問 プレミアム付商品券2026コールセンター  
☎050-5527-6025(利用者向け) FAX06-6614-0190



詳しくはこちら