

歴史好きの聖地アビナン・ミュージアムは、 実は住吉区にある中学校の施設だった



アビナン・ミュージアムは大阪市立我孫子南中学校に設けられた展示施設です。今から20年近く前の

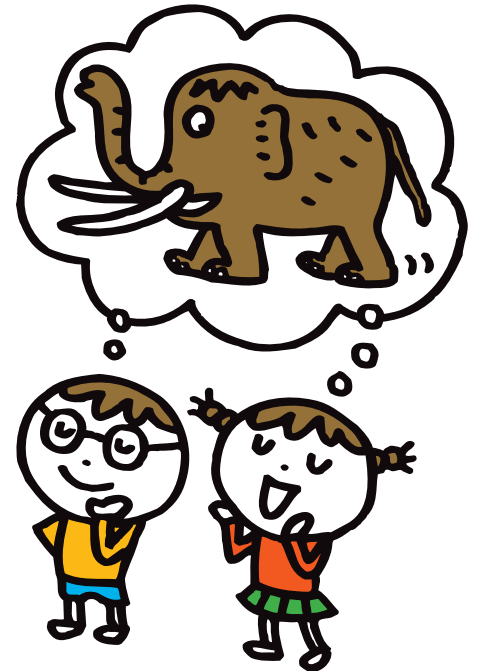
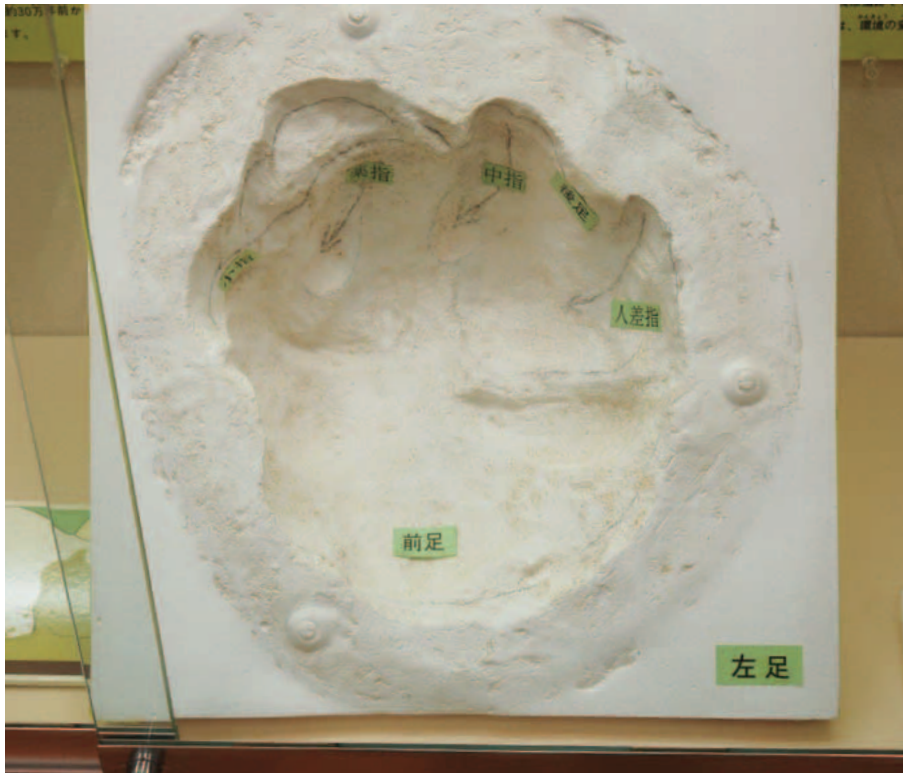
校舎建設の時にナウマンゾウやヤベオオツノジカなどの足跡化石が発掘されたのがきっかけで作られました。

校舎に入ると正面のエントランス・ホールには発掘されたナウマンゾウなどの足跡化石の複製や、足跡化石が発掘されたところまでの各時

代の地層が発掘当時のまま展示されています。入口左側の展示室には、ナウマンゾウがいた時代の大阪の地形や環境の展示から始まり、弥生時代のムラや墓の跡から出土した弥生土器や石器、古墳時代や奈良時代の土器や石製品、そしてあびこ鋳物師の鋳物づくりの道具など、この地域の歴史を物語るたくさんの出土品が展示されています。見学する時はまず学校に連絡してください。

おおさかしりつあびこみなみちゅうがっこう
大阪市立我孫子南中学校

●大阪市住吉区浅香1-8-55 ☎06-6698-6310



ひだりあしあと
ナウマンゾウの左足跡がくつきり。彼らはいわばきみたちの先輩だったわけだね



けんかん はい
玄関を入ったところに、
ナウマンゾウの足跡が



ナウマンゾウが闊歩していたころの
大阪の地図



旧 石器時代の展示コーナー



ビデオもあるから分かりやすく
解説してくれる



縄 文から弥生時代にかけての
展示コーナー



弥生時代の壺や甕。2,000年の時を越えて



古墳時代から飛鳥・奈良時代の展示



遠里小野遺跡の飛鳥時代の大型建物



奈良時代から室町時代までの歴史展示

アビナン・ミュージアムの行き方



この辺りの地層は
こんなに複雑だった