

きみのまちは歴史の宝庫だ 地図を片手に、住吉を歩こう

この本では、10 万年ほど前から今日までの、住吉区の歴史を一気におさらいしていきます。
原始時代から古代～中世～近世～近代そして現代まで、住吉区は常に歴史の「表舞台」にいます。
当時をしのぶ歴史の遺産や建造物もたくさん残っていて、文字通り「歴史に当たる」まちです。
本だけに終わらず、この地図を片手に、きみのまちで「住吉の歴史」を探してみてください。

目次

- 4 〈**原始**〉 住吉には、ナウマンゾウがいた
- 6 〈**原始**〉 住吉は、米づくりと漁業のムラだった
- 10 〈**古代**〉 住吉には、海を支配する豪族がいた
- 12 〈**古代**〉 住吉は世界の港となり、航海の神を祀った
- 14 〈**古代**〉 熊野街道沿いは、信仰の大観光地となった
- 18 〈**中世**〉 お寺の鐘も菜種油も、メイド・イン・住吉だった
- 20 〈**中世**〉 住吉は南北朝時代、戦場となった
- 22 〈**近世**〉 大和川を付け替え、住吉は川のまちになった
- 24 〈**近世**〉 そして江戸時代、住吉は栄える
- 26 〈**近代～現代**〉 住吉に鉄道が走り、大住宅地となった

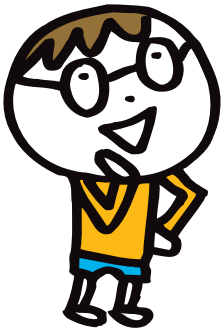
住吉ものしり事典

- 8 陸→海→湖と変わり、また陸に。大阪の地形は、これだけ変わっていった
- 16 歴史好きの聖地アビナン・ミュージアムは、実は住吉区にある中学校の施設だった
- 28 住吉区が全国に誇る歴史的&モダンな建造物をきみは知っているか？

れき し あ すみ よし ち ず
歴史に当たる住吉地図



すみこちゃん



よしおくん