

ネズミ捕り器の設置方法

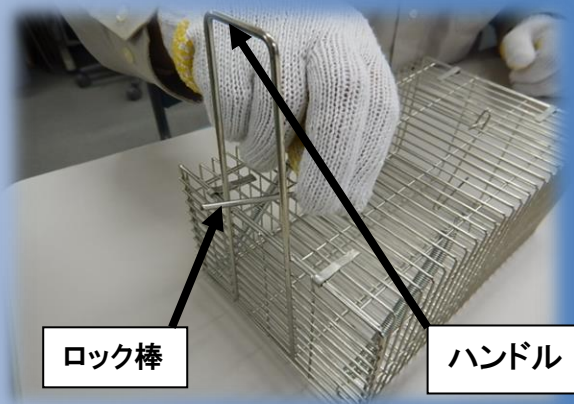


① エサをフックに取り付けます。
(扉のハンドルをしっかり押さえ、腕を挟まないよう注意してください。)

※ エサは、サツマイモ・ソーセージ・さつま揚げなどを好みます。
エサをフックに取り付けた時に、針金の先端が見えない程度の大きさが適当です。

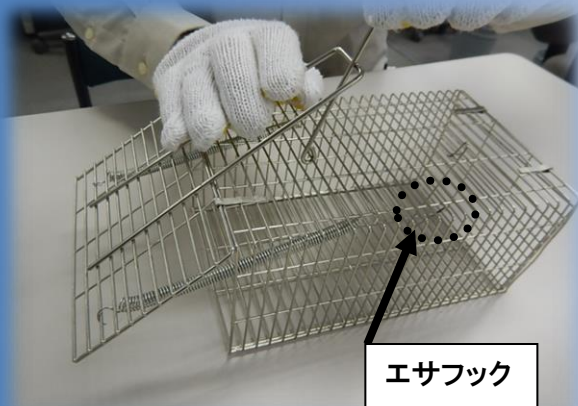
② 本体を上にあるロック棒をハンドルの間に通します。

○ 図のように、ロック棒をあらかじめハンドルの間に通しておき、片方の手でロック棒の先端を持ちながら、もう片方の手でハンドルを倒していくと簡単です。
(バネが強力なため、多少の力が必要です。ハンドルから手がすべらないように十分に注意してください。)



③ ハンドルとロック棒をエサフックめがけて倒します。

○ エサフックにロック棒を掛ける時は、片方の手の掌底で、ハンドルをしっかり押さえておくと掛けやすくなります。



④ ロック棒をエサフックにギリギリに掛けます。

○ 出来るだけ浅く、ギリギリに掛ける方が効果的ですが、少しの振動や衝撃でもエサフックからロック棒が外れやすくなるため、注意してください。



⑤ ネズミの出没場所などに置いてください。



※ ネズミが出没する場所を整理整頓し、エサとなるような物（手洗いの石けん等）を片づけ、壁から10～20cm離して設置します。

※ 最初の数日は、バネをセットせずにエサを付近に撒いて、エサ慣らしをさせてからセットすると効果的です。

※ 置き場所は、あまり頻繁に変更せずに数日間は同じ場所に設置して様子を見ます。

使用上の注意！

○ネズミの捕獲以外には使用しないでください。

○幼児・子供・ペット等のいる場所での使用は避けてください。

○本体のフチなどで手を切らないために、軍手等の着用をお願いします。

○ネズミ以外を捕獲した場合は、保健福祉センターに相談してください。

お問い合わせ先