

## きりん保育園

本園は0～2歳児クラスまでの乳児保育園です。

(※3歳児クラスからは併設の長居幼稚園に優先的に入園できます。)

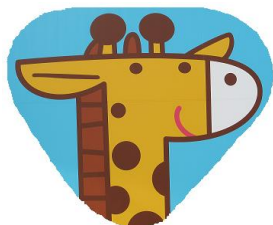
生活と遊びを中心とし、安心して過ごせる家庭的で落ち着いた環境の中で保育を行います。

「園児」「保護者」「地域の方々」「職員」園に関わる全ての方が、お互いに学び合える場でありたいと願っています。



# きりん保育園

## 学校法人長居幼稚園



## おいしい給食

自園調理で愛情たっぷりの美味しい給食を提供しています♪

※アレルギーには可能な限り対応します。

年一回保護者の方向けの給食試食会を行っています！



## 保育の特色

**育児担当制保育**・・・保育園の生活の中で「食事・排泄・睡眠・衛生」に関しては、一人ひとりの子どもの担当保育者を決め、特定の保育者が責任を持って特定の子どもと信頼関係を築き、その子どもの発達段階や心理状況などを把握し適切な援助を行うという保育形態です。子どもたちは自分の性格、生まれ持ったテンポ、その日の状態に合わせて行動できている時に落ち着いて過ごすことができます。特に生きていくための最も大切な基本的な行為である「食事・排泄・睡眠・衛生」について毎日決まった人が近くで見守り、援助してくれることで安心感が生まれます。そしてそれは自分が大切にしてもらえている＝自分の存在が尊重されていると感じることに繋がります。自分が尊重されていると感じられる子どもは相手のことも尊重することができるようになります。

**環境づくり**・・・子どもたちは遊ぶ中で様々な経験をし、自らを試し成長・発達していきます。睡眠が足りており、おなかが満たされ、信頼する大人が見守っている状態の中では、子どもたちの年齢や発達に合った遊具をそろえているだけで、落ち着いて自主的に遊びに取り組むことができます。本園では子どもが遊んでみたい、触ってみたいというおもちゃや道具が、年齢や発達に応じて子どもの手の届くところにそろっていて、遊びが展開するような環境づくりを心がけています。

〒558-0004 大阪市住吉区长居東3-8-32

TEL 06-6691-0250

<http://www.aia.ne.jp/~kodomoen-kirin/>