

# はぐあっぷ



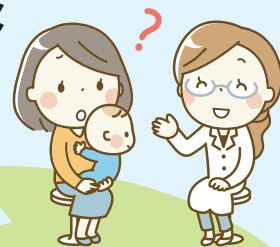
はぐあっぷとは・・・  
 パパ・ママと子どもを地域で  
 包み込み・みんなで元気に育む  
 との願いを込めています

## 住吉区子育て世代包括支援センター

### はぐあっぷの 妊娠・出産・子育て相談

住吉区役所

1階 19番窓口 (平日9時～17時)  
 ☎ 6694-9882・9968  
 FAX 6694-6125



おっばい  
 足りてるかな?

●子育て

●産後

最近子育てが  
 しんどい...

●出産

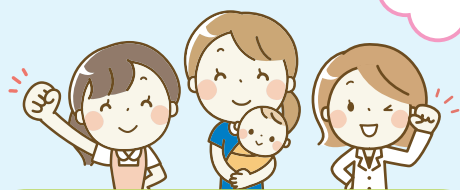
一時預かりや  
 親子で遊びに  
 行ける場所を知りたい!

子どもの発達  
 が気になるなあ...

●妊娠期

予防接種や健診は  
 いつ? どうやって?

初めての出産だけど  
 頼れる人がいない...



**保健師、  
 子育て支援コーディネーター  
 (助産師・保育士)**

あなたの子育てを  
 切れ目なく支援します

健康推進・健康相談  
 (保健師・栄養士・心理士)

連携して  
 あなたの子育てを  
 サポートします

利用者支援事業  
 (助産師・保育士)

子育て相談室

授乳スペース

プレイゾーン



計測もできるよ!



個別相談ブース



お気軽に  
 ご利用ください