

✿ 令和5年度 ✿
保育所(園)
入所申請について



令和5年度保育所一斉利用 申込受付について

❁ 申込書配布日

令和4年9月5日(月)～10月17日(月)

❁ 配布場所

住吉区役所2階26番窓口、各保育施設

※大阪市HPからもダウンロードできます。

❁ 申込書受付期間

令和4年10月3日(月)～10月17日(月)

❁ 受付・面接場所 住吉区役所 特設会場

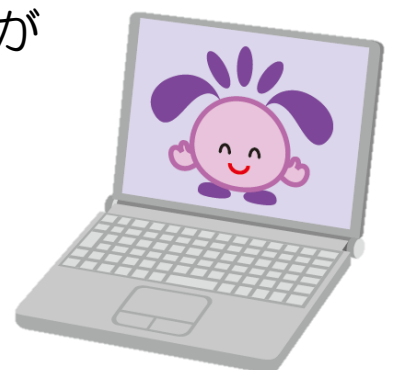
❁ 受付予約

混雑緩和のため、事前に行政オンラインシステムにより受付日の予約を行ってください。予約方法については申込書資料を参照してください。予約のない場合は、長時間お待ちいただくこともあります。

※申請書の受付とお子さんの面接を同時に行いますので、申請書提出の際は、必ずお子さんをお連れいただきますようお願いします。

※保育方針や開所時間などを確認いただくために、事前に希望される保育施設の見学をお願いしていますが、新型コロナウイルス感染症の影響により、見学ができない場合があります。

見学については、各施設へご確認ください。



1 対象となる保育施設・事業

❁ 保育所（園）

❁ 認定こども園

保育を必要とする0～5歳のお子さん

※保育を必要としない3～5歳のお子さんは直接園に申込み

❁ 地域型保育事業

家庭的保育・小規模保育・事業所内保育

※住吉区は小規模保育、事業所内保育のみ



2 保育の必要性の認定について

保育施設の利用を希望する場合は、保育認定を受ける必要があります。

❁ 保育認定事由の種類

①就労(雇用されている方)

②就労(自営業・自営専従者の方)

③就学 ④求職活動

⑤妊娠・出産 ⑥介護・看護

⑦疾病 ⑧障がい



<保育認定の事由について>

保育が必要な理由	書類の名前	証明依頼先
①就労(雇用されている方)	就労・就学等証明書【A欄】	勤務先
②就労(自営業・自営専従者の方。)	就労・就学等証明書【C欄】 開業届出書(控)、営業許可書(写)または最新の確定申告書(控)の添付が必要	個人事業主
③就学	就労・就学等証明書【B欄】	学校
④求職活動	就労・就学等証明書【D欄】	申告者本人
⑤妊娠・出産	母子手帳の父母氏名・出産予定日が確認できるページ(写)	—
⑥介護・看護	介護・看護状況申告書 被介護・被看護者の障がい者手帳(写)介護保険被保険者証(写)または医師の診断書の添付が必要	申告者本人
⑦疾病	疾病・障がい状況申告書	医療機関
⑧障がい	疾病・障がい状況申告書 障がい者手(写)が必要	申告者本人