



大正区マスコットキャラクター「ツージ」

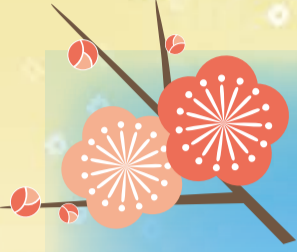
区民だより  
こんにちは

# 大正1

2017年  
平成29年  
1月号

No.248

区の推計人口・世帯数  
64,599人  
29,346世帯  
(男性31,515人  
女性33,084人)  
区の面積  
9.43km<sup>2</sup>  
平成28年12月1日現在



## 謹賀新年



区長  
筋原 章博

副区長  
秋田 健治

区民の皆さまには、健やかに新年をお迎えのこととお慶び申し上げます。昨年は市政・区政各般の推進に格別のご支援・ご協力を賜り、誠にありがとうございました。

大正駅前の尻無川河川広場は、常設店舗やクルージング等を展開する事業者が決定し、本年開業予定です。駅前には本格的シティホテルも開業し、周辺に新しいお店も増えてきています。南に行けば、UR千島団地がDIY可能住宅となりDIYをサポートする工房も併設して全国の注目を集めています。ものづくりの技術力もメディアで取り上げられ、雇用促進の活動も始まりました。人口流出も止まり、昨年からはついに流入増となり、まちの魅力は確実に高まっています。

区民の皆さまには今まで以上のお力添えをお願いするとともに、本年が皆さまにとりまして最良の年でありますよう、心からお祈りいたしまして、新年のごあいさついたします。

※DIYとは…英語のDo It Yourselfの略。専門業者に任せず自らの手で作成や補修をすること。

すじ はら あき ひろ  
大正区長 筋原章博