

健康・福祉

こころもからだも、いつまでも元気で!!

「児童手当の現況届」の提出について

現在、児童手当を受給している方に「現況届」のお知らせをお送りします。「現況届」は、お知らせと同封されている返信用封筒を利用し返送いただくか、または区役所3階33番窓口へ6月中に提出してください。

注)現況届の提出がなければ児童手当の支給ができなくなりますので、ご注意ください。

問合せ 区役所 子育て・障がい者支援 3階 33番 ☎4394-9857

障がいのある方のための「相談会」を開催します

障がいのある方や関係者の日ごろの生活でのお困りごとや心配ごとなどについて、お気軽にご相談ください。

日時 6月19日(月) 13:00~14:50
場所 さわやか広場内会議室(区役所2階)
対象 障がいのある方、家族、事業所関係者など
主催 大正区地域自立支援協議会・区保健福祉センター



問合せ 区役所 子育て・障がい者支援 3階 33番 ☎4394-9857

簡単!ヘルシー!シルバークッキング教室

栄養のお話と簡単な料理を学ぶ教室です。

日時 7月6日(木) 10:30~13:00
場所 集団検診室・栄養指導室(区役所3階)
対象 区内在住の60歳以上の方
定員 30名(先着順)
費用 400円(当日支払)
持ち物 エプロン・三角巾(バンダナ等)・手ふき・食器用ふきん3枚・筆記用具



申込み 6月29日(木)までに、電話または窓口

問合せ 区役所 健康づくり 3階 31番 ☎4394-9882

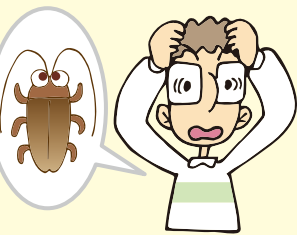
歌体操健康講座(いきいきうた体操)

歌に合わせて気持ち良く体を動かす講座です。

日時 6月10日(土) 14:00~15:30
場所 大正区ボランティア・市民活動センター(大正区ふれあい福祉センター2階)
対象 大正区・近隣区在住の方
講師 歌体操ハートフルFO!
申込み 6月9日(金)までに、電話または来館

問合せ 大正区社会福祉協議会 ☎6555-7575

6月はゴキブリ防除強調期間です



快適な生活を送るために、感染症や食中毒の病原体を媒介するゴキブリを防除しましょう。そのためには、ゴキブリの習性を知り、餌になるものを置かないなど清潔な住環境を心がけましょう。

- 【ゴキブリってどんな生物?】
●なんでも食べる
●集団で隠れている
●暖かい場所を好む
●主に夜間に活動する
●壁や家具のへりに沿って移動する
【こんな対策を!】
●台所周りを清潔にし、整理・整頓を心がける
●粘着シートや毒餌をゴキブリの通りそうな所に置く
●家庭の実情に応じた殺虫剤を使用する

問合せ 区役所 生活環境 3階 32番 ☎4394-9973

Advertisement for '大募集!' (Large Recruitment) for advertising space, including contact info for 4394-9975.

介護保険利用者負担限度額認定証等の更新について

介護保険を利用して、介護保険施設などへの入所や短期入所をした場合の食費・居住費の負担軽減の認定証、および社会福祉法人などによる利用者負担軽減の確認証の有効期限は7月31日です。更新を希望される方は、6月30日(金)までに申請をしてください。

問合せ 区役所 介護保険・高齢者福祉 3階 34番 ☎4394-9859

子育てねっとひろばIN大正を開催します!

子育て支援情報の掲示や保育サービスに関する「ミニ講座」を開催します。親子で参加できる子育てサークルや施設、一時預かり事業など子育てを応援するたくさんの情報を提供します!

子育て中の保護者の皆さん、ぜひお越しください。

日時 6月23日(金) 10:00~12:00
場所 301・302会議室ほか(区役所3階)
講座 1回目 10:00~10:30 2回目 10:40~11:10(各回同内容)
対象 乳幼児を子育て中のご家族、妊婦、大正区の子育て支援に興味のある方
定員 20組/各回(先着順)



詳しくは区ホームページをご覧ください。

問合せ 区役所 子育て支援室 3階 33番 ☎4394-9109

区保健福祉センターで実施する各種検診・予防接種等

※要予約の検診は定員になり次第締め切ります。詳しくは、担当までお問合せください。

Table with 4 columns: 種類 (Type), 対象 (Target), 日時 (Date/Time), 内容・費用 (Content/Fee). Lists various health checkups and vaccinations.

問合せ 区役所 健康づくり 3階 31番 ☎4394-9882

Table with 4 columns: 種類 (Type), 対象 (Target), 日時 (Date/Time), 内容・費用 (Content/Fee). Lists maternity lessons, alcohol education, and family lessons.

問合せ 区役所 保健活動 3階 30番 ☎4394-9968