

STOP! ながらスマホ



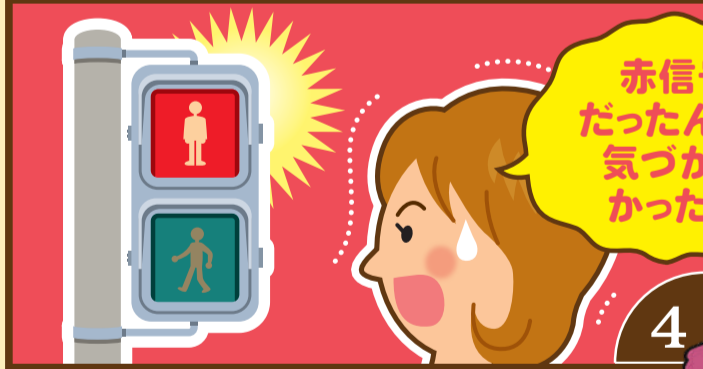
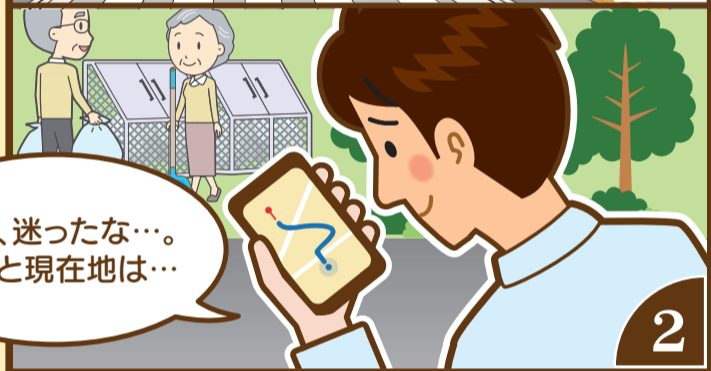
「ながらスマホ」「歩きスマホ」は **危険** です!

自転車や車を運転しながら、歩きながら、スマートフォンや携帯電話を操作していませんか? 「ながらスマホ」「歩きスマホ」は周囲への注意がおろそかになり、大変危険です! 人や車との接触、ホームや階段からの転落など、大けが・大事故につながる可能性もあります。自分やほかの人の命を守るため、スマートフォンや携帯電話は必ず安全な場所で止まってから操作してください。

【詳しくはこちら】大阪府ホームページ「STOPながらスマホ」



「ながらスマホ」はこんなに危険



「ながらスマホ」で、命を落とす重大な事故が発生しています。自動車や自転車の運転中だけでなく、歩きながらのスマホ操作でも死亡事故が発生しています。みなさんの大切な命を守るため、「ながらスマホ」はやめましょう!



運転中のスマートフォン等使用に対する罰則が強化されています!

自転車運転中の「ながらスマホ」も、「道路交通法」により違反となります



大阪府警察署ホームページ▶
(携帯電話使用等に関する罰則強化について)



問合せ 地域 4階40番

☎ 4394-9962

大正警察署からのお知らせ

【令和3年】全国地域安全運動

令和3年10月11日(月)~20日(水)
~みんなで力をあわせて 安全・安心まちづくり~

運動重点

- 子供と女性の犯罪被害防止
- 特殊詐欺の被害防止
- 自動車関連犯罪の被害防止

問合せ 大正警察署 ☎ 6555-1234

