

大阪市民のみなさんへ

「にぎやかで活気あふれるまち大阪」をめざして

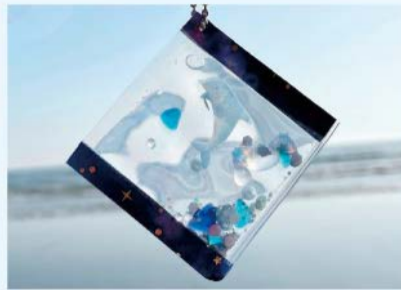
夏のイベント特集

たそがれコンサート2024



夏の夕べに、中学・高等学校の吹奏楽部、オオサカ・シオン・ウインド・オーケストラ、自衛隊音楽隊などによるクラシックやポピュラー音楽のコンサートを開催。定員各日2,200人(先着順)。
 日 7/10～8/21の毎週水曜18:30～20:00 ※雨天決行、荒天中止
 場 大阪城音楽堂
 問 教育委員会生涯学習担当
 ☎06-6539-3347 FAX06-6532-8520

ぷにぷににストラップをつくらう!



海の生き物や好きなパーツを閉じ込め、ぷにぷにとした水の感触が楽しめるストラップを作ります。定員各回100人(先着順)。
 日 7/13(土)・14(日)・15(月・祝) 各日10:30～、14:00～
 場 問 下水道科学館
 ☎06-6468-1156 FAX06-6468-1160

楽しく学んで水博士! あつまれ!!
 ウォーターフェスティバル
 in水道記念館



水に関する実験の様子

水に関するワークショップや体験型のイベント、謎解きなどを開催。対象は未就学児～小学生。定員各回70人。
 日 ①7/20(土)・21(日)②7/27(土)・28(日) 各日10:00～11:15、12:20～13:35、14:30～15:45
 申 ①7/7 ②7/14 各17:00までにHPで。
 場 問 水道記念館
 ☎06-6320-2874 FAX06-6324-3114

アイハウス de
 多文化体験 2024



昨年の様子(中国の京劇)

日本在住の外国人による言葉、文化、料理の紹介や、伝統楽器の演奏、踊り、劇などを楽しめるイベントを開催。さまざまな文化への理解を深めましょう。
 日 8/3(土)11:00～16:30
 場 大阪国際交流センター(天王寺区)
 問 (公財)大阪国際交流センター
 ☎06-6773-8989 FAX06-6773-8421

夏休み子ども市場
 体験ツアー



「マグロの解体ショー」や「せり」の様子など、施設内を見学・体験し、食に関する知識を学べます。対象は小学生(保護者同伴)。定員50人。
 日 8/2(金)8:00～10:30
 申 7/12 17:30までにHPで。
 場 問 中央卸売市場東部市場
 ☎06-6756-3901 FAX06-6756-3905

夏休み親子議場見学会



昨年の様子

本会議場などでの謎解きを通して、市会の役割やしくみを楽しく学べます。対象は市内在住または在学の小学3～6年生とその保護者(各2人まで)。定員各回80人。
 日 8/3(土)9:30～11:20、12:30～14:20、15:20～17:10
 場 市役所8階 市会本会議場
 締 7/16
 申 問 HPまたは往復ハガキに希望時間・参加者全員(4人まで)の住所・氏名(ふりがな)・電話番号・メールアドレス・学校名・学年を書いて、☎市会事務局政策調査担当へ。
 ☎06-6208-8694 FAX06-6202-0508

8/1市立科学館がリニューアルオープン!
 ～他にない、みんなで科学を楽しむ空間へ～

企画展「日本の科学館は大阪から」

プラネタリウムや体験展示で、科学をわかりやすく伝える電気科学館開館からの歴史をはじめ、新たな展示場や活動を紹介します。
 日 8/1(木)～11/24(日)9:30～17:00 (入場は16:30まで)、月曜(祝日の場合は翌平日)休館(8/5・13は開館)
 観覧料: 大人400円ほか



リニューアル後のイメージ 地下1階「アトリウム」

プラネタリウムで星空観察

①「探れ! 天の川の姿」



M31・HSC Project/国立天文台

天文学者たちの観測の歴史を辿りながら、天の川の姿がどのようにして明らかになってきたのかを紹介します。定員各回250人(先着順)。

②「まだ見ぬ宇宙へ」



©「まだ見ぬ宇宙へ」製作委員会

惑星や星雲、星団、銀河などスケールの異なるさまざまな天体を作り出す美しい景色を見てみましょう。定員各回250人(先着順)。

③ファミリータイム

幼児から小学校低学年のお子さんと、そのご家族におすすめのプログラム。8月は「流れ星を見つけよう」をテーマに、その日の夜に見える星空の話をして。定員各回250人(先着順)。

日 ①②8/1(木)～12/1(日)③開館日は毎日、月曜(祝日の場合は翌平日)休館(8/5・13は開館)
 観覧料: ①②③各回大人600円ほか

※リニューアル工事のため、7/31(水)まで休館

場 問 市立科学館 ☎06-6444-5656 FAX06-6444-5657

特別展 難波宮発掘開始70周年記念
 大化改新の地、難波宮
 ～古代日本のターニングポイント～



難波宮造営以前の素弁八葉蓮華文軒丸瓦 難波宮跡出土 7世紀前葉 大阪市教育委員会蔵
 なにわのみや 難波宮跡の第1次発掘調査開始から70年の節目を記念した特別展を開催。発掘調査成果を中心に、周辺資料や伝承をまじえながら、難波宮の画期性と「大化改新」のかかわりを分かりやすく紹介します。
 日 7/5(金)～8/26(月)9:30～17:00 (入館は16:30まで)、火曜休館(8/13は開館)
 観覧料: 大人1,100円ほか
 場 問 大阪歴史博物館
 ☎06-6946-5728 FAX06-6946-2662

おおさか子ども市会
 ～小学生市会～



昨年の様子(中学生市会)

市長に質問や提案をするために、議員になってみませんか。対象は市内在住または在学の小学5・6年生。定員81人。
 日 8/19(月)14:00～17:00
 場 市役所8階 市会本会議場
 締 7/8
 申 学校で配布される応募用紙(HPにも掲載)に必要事項を書き、学校を通して応募。
 問 教育委員会初等・中学校教育担当
 ☎06-6208-9186 FAX06-6202-7055

ご希望の情報が届きます! /
大阪市 LINE 公式アカウント