

# 大阪市民のみなさんへ

「にぎやかで活気あふれるまち大阪」をめざして

各記事のより詳しい情報はHPをご覧ください。



### カメラアプリでの二次元コードの読み取り方

- 1 スマートフォン等のカメラアプリを起動。
- 2 カメラを二次元コードにかざす。
- 3 画面に表示されるリンク先を押す。



記号の見方

- 日 日時・期間 場 会場 費 費用 縮 締め切り 申 申し込み 問 問い合わせ
- HP ホームページ Eメール 〒530-8201 大阪市北区中之島1-3-20 大阪役所内
- 講座・イベントなどで特に記載のないものは、「無料」「申し込み多数の場合は抽選」「締め切りは当日必着」です。抽選の結果は当選者のみ通知します。
- 往復ハガキで申し込む際は、返信用宛先の住所・氏名をお忘れなく。
- 費用について、複数区分ある場合は、「〇〇円ほか」としています。

● 催しなどは変更または中止となる場合があります。最新の情報はHPなどでご確認ください。

## くらし

### ①出産 ②子育て応援給付金の申請期限にご注意ください

①令和7年3/31までに出産した方、または②令和6年4/1～令和7年3/31に出産した方で、いずれも長期間の入院など、やむを得ない事情により、通常の申請期限までに申請できなかった方は、3/30まで申請できます。お早めに手続きをお願いします。詳しくはHPをご覧ください。



問 妊婦支援給付金コールセンター ☎06-6208-8258 FAX06-6202-6963

### 小学校入学前に、2回目の麻しん・風しん(MR)ワクチンを接種しましょう

まだ接種を受けていない平成31年4/2～令和2年4/1生まれの方には、個別にお知らせを送付しています。3/31まで無料で接種できます。感染を防ぐためにも早めの接種をお願いします。



場 委託医療機関

問 大阪市保健所感染症対策課

☎06-6647-0813 FAX06-6647-0803

### 前立腺がん検診を受診しましょう

対象は3/31現在50歳、55歳、60歳、65歳、70歳の男性。前立腺がんは男性で最も多いがんであり、早期発見・治療が大切です。この機会にがん検診を受けてみませんか。受診方法や委託医療機関など、詳しくはHPをご覧ください。

場 委託医療機関

費 自己負担額:1,000円 ※生活保護受給者および市民税非課税世帯の方などは無料

問 がん検診専用電話

☎06-6208-8250 FAX06-6202-6967

救急車を呼ぶ? 病院へ行く? 迷ったときは、24時間365日対応の「救急安心センターおおさか」 #7119 または ☎06-6582-7119 にお電話ください。

児童虐待の通告・相談は、24時間365日対応の「児童虐待ホットライン」 (まずは一報なにわっ子) ☎0120-01-7285 にお電話ください。

### 市民税・府民税の申告は送付またはHPをご利用ください

令和8年度分の申告は1/5から送付またはHPで受け付けます。お早めに手続きをお願いします。詳しくはHPをご覧ください。

問 財政局課税課

☎06-6208-7751 FAX06-6202-6953

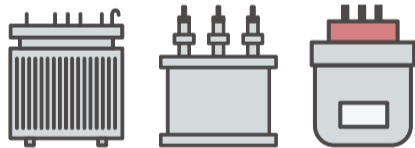
### 【事業主の方へ】令和7年分の給与支払報告書等の提出は2/2まで

所得税の源泉徴収義務がある事業主(給与支払者)は、今年1/1現在に市内在住、および昨年退職で退職日現在に市内在住の従業員など(短期雇用者・アルバイト・パート・役員等を含む)の給与支払報告書を提出してください。なお、提出には電子申告[eLTAX(エルタックス)]のご利用をお願いします。詳しくはHPをご覧ください。

問 船場法人市税事務所個人市民税特別徴収担当

☎06-4705-2932 FAX06-4705-2905

### 低濃度PCB廃棄物がないかご確認ください



平成5年以前に製造された古い電気機器等には、PCBを含む製品があります。低濃度PCB廃棄物は令和9年3月末までに、適切な処分が義務付けられています。事業者の方は、処分が必要な製品を所有していないかご確認ください。確認方法など、詳しくはHPをご覧ください。

問 環境局環境管理課

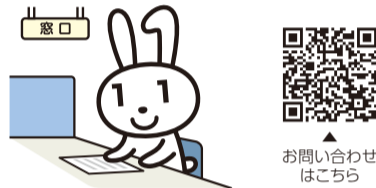
☎06-6630-3284 FAX06-6630-3581

### 梅田サービスカウンターでマイナンバーカード電子証明書の更新ができます

1/20から梅田サービスカウンターで、新たにマイナンバーカードにかかる電子証明書の更新や暗証番号の初期化・再設定ができます。取扱事務など詳しくはHPをご覧ください。

梅田サービスカウンターの利用時間は

- 平日 9:00～19:00
- 土日祝 10:00～19:00



場 問 梅田サービスカウンター

☎06-6345-0874

✉ca0004@city.osaka.lg.jp

## 募集

### 市営すまいりんぐなど中堅所得者層向け住宅の入居者

市営すまいりんぐ(子育て応援型)・市営すまいりんぐ・市営特定賃貸住宅・市営再開発住宅の入居者を随時募集中。2/2には11月以降に空き家になった住宅も追加し、受け付け。市外居住者、単身者も申し込み可。ただし、申し込みには収入などの条件があります。詳しくは1/26からHPまたは、住情報プラザ、大阪市サービスカウンター(梅田・難波・天王寺)などで配布する申込みのしおりをご覧ください。

問 市営住宅募集センター募集担当

☎06-6882-7012 FAX06-6882-7051

### ご意見をお聴かせください

以下の案は、区役所、市民情報プラザ(市役所1階)、大阪市サービスカウンター(梅田・難波・天王寺)、HPなどでご覧いただけます。ご意見は、送付・FAX・Eメールなどでお寄せください。

#### 大阪市新型インフルエンザ等対策行動計画の改定

問 閲覧・応募期間:1/21まで

場 問 危機管理室危機管理課

☎06-6208-7387 FAX06-6202-3776

#### 第4次大阪市結核対策基本指針

問 閲覧・応募期間:1/21まで

場 問 大阪市保健所感染症対策課

☎06-6647-0653 FAX06-6647-1029

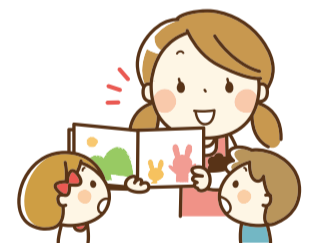
#### 令和8年度大阪市食品衛生監視指導計画(案)

問 閲覧・応募期間:1/13～2/12

場 問 健康局生活衛生課

☎06-6208-9991 FAX06-6232-0364

### いきいき活動スタッフ



全ての市立小学校で平日の放課後、土曜日、長期休業日に、遊びやスポーツ、読書を行う子どもたちを見守り、サポートするスタッフを募集。詳しくはHPをご覧ください。

問 こども青少年局青少年課

☎06-6684-9573 FAX06-6684-9283

## 第60回 大阪市市民表彰

今年度は次の67人の皆さん(敬称略)を表彰しました。

- 社会公益功労…日下恒春、土井健次、和田起世
- 区政功労…当嶋三郎、東川陽子、大山猛、尾松正章、川本俊永、久保隆史、小西勇儀、坂本敏和、佐野悦子、未満進、竹村光明、中尾喬、羽鹿誠一、早山儀昭、松井信一、松田淳一、南順之介、宮井順子、村上嘉代子、安川隆之、安田征雄、山田重信、和田勅子
- 社会福祉功労…角上美恵子、北村徹男、高村幸司、竹本美保子、長谷川眞哲、古濱一三、三木一誠
- 産業経済・消費生活功労…上田泰久、岡室富夫、香川正行、十川和夫、藤見利幸、三上正剛
- 環境・衛生功労…池田文子、清原風早子、波多野泉、林泰宏、藤本嘉治
- 緑化功労…長澤平八、星野順子
- 消防功労…武村文雄、森藤憲嗣
- 教育功労…赤尾勝己、岡本弥栄子、川西旭彦、南條真弘、本出肇、百昇之
- スポーツ功労…河野隆、山田正夫
- 文化功労…飯森範親、イケミチコ、内海英華、大木こだまひびき(大木こだま、大木ひびき)、岡本義秀、九鬼葉子、芝川能一、積山洋、豊澤富助、藤山直美

問 政策企画室秘書課 ☎06-6208-7237 FAX06-6202-6950