

「職員による障がいのある方への不当な差別的取扱い等」に関する相談窓口
 (大阪市における障がいを理由とする差別の解消の推進に関する対応要領にかかる相談窓口)

資料9

区名	担当(課)	連絡先	FAX
北区役所	政策推進課(広聴広報)	6313-9683	6362-3821
都島区役所	総務課	6882-9984	6882-4558
福島区役所	企画総務課(企画調整)	6464-9683	6462-0792
此花区役所	企画総務課(事業戦略)	6466-9683	6462-0942
中央区役所	総合企画	6267-9683	6264-8283
西区役所	きずなづくり課	6532-9944	6538-7318
港区役所	総務課	6576-9683	6572-9511
大正区役所	総務課(庶務グループ)	4394-9683	6553-1981
天王寺区役所	企画総務課(事業戦略室)	6774-9683	6772-4904
浪速区役所	総務課(企画調整)	6647-9683	6631-9999
西淀川区役所	企画課	6478-9683	6472-9999
淀川区役所	政策企画課	6308-9683	6885-0534
東淀川区役所	総務課	4809-9683	6327-1970
東成区役所	総務課	6977-9683	6972-2732
生野区役所	企画総務課	6715-9683	6717-1160
旭区役所	総務課(企画調整)	6957-9683	6952-3247
城東区役所	総務課(総合企画)	6930-9937	6932-0979
鶴見区役所	総務課	6915-9683	6913-6235
阿倍野区役所	総合企画課(総合企画)	6622-9683	6622-9840
住之江区役所	総務課	6682-9683	6686-2040
住吉区役所	総務課	6694-9683	6692-5535
東住吉区役所	政策推進課	4399-9683	6622-9999
平野区役所	政策推進課	4302-9683	4302-9880
西成区役所	総務課	6659-9625	6659-2245

所属	担当(課)	連絡先	FAX
副首都推進局	総務担当	6208-9514	6202-9355
市政改革室	総務担当	6208-9763	6205-2660
ICT戦略室	総務担当	6208-7412	6229-1260
人事室	総務課	6208-7412	6229-1260
都市交通局	総務担当	6208-8892	6208-0008
政策企画室	秘書担当	6208-7234	6202-6950
危機管理室	危機管理課	6208-7379	6202-3776
経済戦略局	企画課	6615-3738	6614-0150
中央卸売市場	総務担当	6469-7914	6469-7939
IR推進局	企画課	6210-9224	6210-9238
総務局	総務課	6208-7412	6229-1260
市民局	総務担当	6208-7311	6202-7073
財政局(財務)	財務課(総務)	6208-7713	6202-6951
財政局(税務)	管理課(管理)	6208-7742	6202-6953
契約管財局	契約制度課総務グループ	6484-7030	4395-7160
都市計画局	総務	6208-7822	6231-3751
福祉局	総務課	6208-9912	6202-6961
健康局	総務課	6208-9892	6202-6967
子ども青少年局	総務課	6208-8150	6202-7020
環境局	総務課	6630-3119	6630-3580
都市整備局	総務課	6208-9628	6202-7062
建設局	総務課	6615-6436	6615-6575
港湾局	総務	6615-7728	6615-7719
会計室	会計企画担当(庶務)	6208-8482	6202-6970
消防局	総務課(庶務)	4393-6062	6582-2864
水道局	総務課	6616-5401	6616-5409
教育委員会事務局	総務課	6208-9071	6202-7052
行政委員会事務局	総務課	6208-8572	6202-7067
市会事務局	総務担当	6208-8672	6202-0508

※ご相談の際は、その職員が所属する区・局・室あてに
 お願いします。

★どこに相談したらよいか分からないときは…

市民相談室	政策企画室広聴担当	6208-7331	6206-9999
-------	-----------	-----------	-----------

※この一覧に関するお問い合わせは…

福祉局	障がい福祉課	6208-8075	6202-6962
-----	--------	-----------	-----------

しょう りゆう さべつ かん 障がい^{しょう}を理由^{りゆう}とする 差別^{さべつ}と感じたら...^{かん}

まどぐち そうだん 窓口^{まどぐち}に 相談^{そうだん}してください

へいせい ねん がつ しょうがいしゃ さべつ かいしょうほう しこう
平成28年4月「障害者差別解消法」が 施行されました。

しょう りゆう ふとう さべつ てきとりあつかい ごうりてきはいりょ
「障がい^{しょう}を 理由^{りゆう}とする 不当^{ふとう}な差別^{さべつ}的^{てきとりあつかい}取扱い^{ごうりてきはいりょ}」や「合理的^{ごうりてきはいりょ}配慮^{ふていきょう}の
不^{ふていきょう}提供^{かん}」を 感じ^{かん}たときは 遠慮^{えんりょ}なく 相談^{そうだん}窓口^{まどぐち}に 相^{そうだん}談^{そうだん}ください。

そうだんまどぐち うらめん らん
【相談窓口^{そうだんまどぐち}は 裏面^{うらめん}を 覧^{らん}ください】

ふとう さべつ てきとりあつかい 不当^{ふとう}な差別^{さべつ}的^{てきとりあつかい}取扱い^{ふていきょう}

せいとう りゆう しょう りゆう
正当^{せいとう}な理由^{りゆう}がなく 障がい^{しょう}を理由^{りゆう}
として サービスの 提供^{ていきょう}を
しない など

たとえば...

し かくしょう ひと みせ はい
視覚障がい^{し かくしょう}がある人^{ひと}が お店^{みせ}に 入^{はい}
うとしたら 盲導犬^{もうどうけん}を 連^つ
れて いる
ことを 理由^{りゆう}に 入店^{にゅうてん}を 断^{ことわ}
られた。

ごうりてきはいりょ ふていきょう 合理的^{ごうりてきはいりょ}配慮^{ふていきょう}の不^{ふていきょう}提供^{ふていきょう}

しょう ひと もと
障がい^{しょう}のある人^{ひと}が 求^{もと}める
合理的^{ごうりてきはいりょ}配慮^{おも}が 重^{おも}たい負担^{ふたん}に
ならないのに 提供^{ていきょう}しない など

たとえば...

せつめいかい さんか まえ
説明会^{せつめいかい}の 参加^{さんか}にあたり 前^{まえ}もって
聴覚障がい^{ちようかくしょう}のため 手話通訳^{しゅわつうやく}を 要^{よう}求^{きゆう}
したが 当日^{とうじつ}は 配^{はい}慮^{りょ}されなかつた。

ふとう さべつ てきとりあつかい 不当^{ふとう}な差別^{さべつ}的^{てきとりあつかい}取扱い^{ふていきょう}

ごうりてきはいりょ 合理的^{ごうりてきはいりょ}配慮^{ふていきょう}

ぎょうせい きかん など やくしょ
行政機関等^{ぎょうせい きかん など} (役所^{やくしょ}など)

しては いけません

しなければ なりません

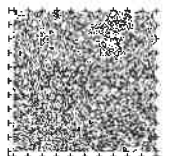
じ ぎょうしゃ かいし。 みせ
事業者^{じ ぎょうしゃ} (会^{かい}社^{しゃ}・お店^{みせ}など)

しては いけません

するように 努力^{どりよく}しなければ なりません

しょう りゆう さべつ ひとひと
障がい^{しょう}を理由^{りゆう}とする 差別^{さべつ}をなくすことは すべて^{ひとひと}の人々^{ひとひと}が
暮らしやすい 社会^{しゃかい}づくりに つながります。

さべつ かん えんりょ そうだん
差別^{さべつ}を 感じ^{かん}たときは 遠慮^{えんりょ}なく 相^{そうだん}談^{そうだん}してください。



障がい理由とする差別に関する相談窓口

(事業者による障がいのある方への不当な差別的取扱い等に関する相談窓口)

平成30年4月1日現在

各区役所 担当 (課)		連絡先	F A X
北区役所	政策推進課 (連携推進)	6313-9743	6362-3821
都島区役所	保健福祉課 (障がい者相談)	6882-9857	6352-4584
	まちづくり推進課 (人権相談)	6882-9734	6352-4558
	総務課 (広聴相談)	6882-9683	6882-9787
福島区役所	企画総務課 (企画調整)	6464-9683	6462-0792
	市民協働課 (地域活動支援)	6464-9743	6464-9987
此花区役所	市民協働課 (教育支援・環境)	6466-9743	6466-9919
中央区役所	保健福祉課 (保健福祉)	6267-9857	6264-8283
西区役所	総務課 (教育)	6532-9942	6538-7316
港区役所	協働まちづくり推進課 (教育・人権啓発)	6576-9940	6572-9512
大正区役所	保健福祉課 (福祉)	4394-9857	6553-1986
天王寺区役所	市民協働課 (未来人材育成)	6774-9743	6774-9692
浪速区役所	市民協働課 (教育・学習支援)	6647-9743	6633-8270
西淀川区役所	地域支援課 (地域支援)	6478-9743	6478-5979
淀川区役所	政策企画課 (広聴)	6308-9683	6885-0534
東淀川区役所	総務課 (広聴・広報・総合企画)	4809-9683	6327-1970
東成区役所	保健福祉課 (障がい者福祉)	6977-9857	6972-2781
	市民協働課 (人権)	6977-9005	6972-2738
	総務課 (広聴)	6977-9683	6972-2732
生野区役所	総務課 (広聴)	6715-9683	6717-1160
	地域まちづくり課 (人権)	6715-9734	6717-1163
	保健福祉課 (障がい)	6715-9125	6715-9967
旭区役所	保健福祉課 (地域福祉)	6957-9857	6954-9183
	市民協働課 (市民協働)	6957-9734	6952-3248
	総務課 (企画調整)	6957-9683	6952-3247
城東区役所	保健福祉課 (保健福祉)	6930-9069	6932-1295
	市民協働課 (市民活動支援)	6930-9093	6931-9999
鶴見区役所	総務課 (教育担当)	6915-9734	6913-6235
阿倍野区役所	総合企画課 (総合企画)	6622-9683	6622-9840
	保健福祉課 (福祉)	6622-9857	6629-1349
住之江区役所	保健福祉課 (福祉)	6682-9857	6686-2039
住吉区役所	教育文化課 (人権)	6694-9743	6692-5535
	保健福祉課 (障がい者福祉)	6694-9857	6692-9692
東住吉区役所	政策推進課	4399-9683	6622-9999
平野区役所	政策推進課	4302-9683	4302-9880
西成区役所	保健福祉課 (福祉)	6659-9857	6659-9468

各区障がい者基幹相談支援センター	連絡先	F A X
北 区 障がい者基幹相談支援センター	6374-7888	6374-7889
都島区 障がい者基幹相談支援センター	6355-3701	6355-3702
福島区 障がい者基幹相談支援センター	6456-4107	6456-0561
此花区 障がい者基幹相談支援センター	6461-5055	6461-5056
中央区 障がい者基幹相談支援センター	6940-4185	6943-4666
西 区 障がい者基幹相談支援センター	6585-2550	6585-2550
港 区 障がい者基幹相談支援センター	6585-2211	6585-2212
大正区 障がい者基幹相談支援センター	6599-9161	6555-3520
天王寺区 障がい者基幹相談支援センター	4302-5203	4302-5243
浪速区 障がい者基幹相談支援センター	6649-0421	6649-0421
西淀川区 障がい者基幹相談支援センター	4808-3080	4808-3082
淀川区 障がい者基幹相談支援センター	6101-5031	6101-5032
東淀川区 障がい者基幹相談支援センター	6325-9992	4307-3673
東成区 障がい者基幹相談支援センター	6981-0770	6981-0703
生野区 障がい者基幹相談支援センター	6758-2050	6756-0801
旭 区 障がい者基幹相談支援センター	4254-2339	6180-6901
城東区 障がい者基幹相談支援センター	6934-5858	6934-5850
鶴見区 障がい者基幹相談支援センター	6961-4631	6961-5525
阿倍野区 障がい者基幹相談支援センター	6621-3830	6621-3830
住之江区 障がい者基幹相談支援センター	6657-7556	4702-4738
住吉区 障がい者基幹相談支援センター	6609-3133	6609-3210
東住吉区 障がい者基幹相談支援センター	6760-2671	6760-2672
平野区 障がい者基幹相談支援センター	6797-6691	6797-6691
西成区 障がい者基幹相談支援センター	6562-5800	6562-6677

地域活動支援センター (生活支援型)	連絡先	F A X
精神障害者地域生活支援センター すいすい (東成区)	6977-0114	6975-9955
地域生活支援センター サワサワ (西成区)	4392-8720	4392-8710
地域活動支援センター ふれあいの里 (西成区)	6659-2672	6659-2673
地域活動支援センター こころの相談室リーフ (東淀川区)	6815-8975	6815-8976
地域生活支援センター ふらっとめいじ (西区)	6541-6668	6541-6658
地域活動支援センター もくれん (東住吉区)	6609-8500	6608-1922
地域活動支援センター こころの相談ネット ふうが (住吉区)	6678-9205	6678-7573
“COCOLO” 相談支援センター (淀川区)	6308-7209	6308-7220
障害者支援施設アテナ平和 (地域活動支援センターアクセス)(阿倍野区)	6629-2165	6629-2063

大阪市人権啓発・相談センター (人権相談専用電話番号)	連絡先	F A X
	6532-7830	6531-0666

