



# 生野区内の交通事故発生状況



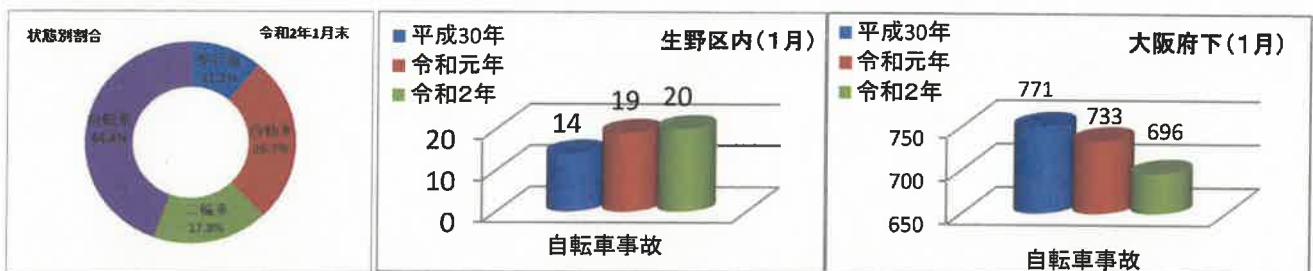
## 1 交通事故発生状況

事故件数は40件で、前年と比較して3件減少(-7.0%)した。

(1月末現在暫定値)

区分	年	平成31年 1月末	令和2年 1月末	前年対比	
				件数	増減率
件数		43	40	-3	-7.0%
死者数		0	0	0	0%
負傷者数		51	45	-6	-11.8%

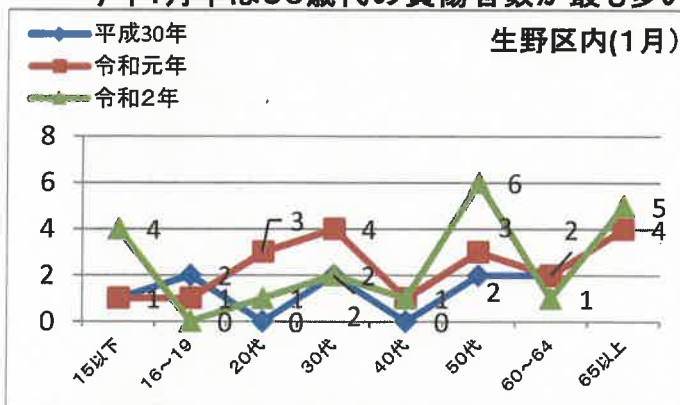
## 2 交通事故の特徴



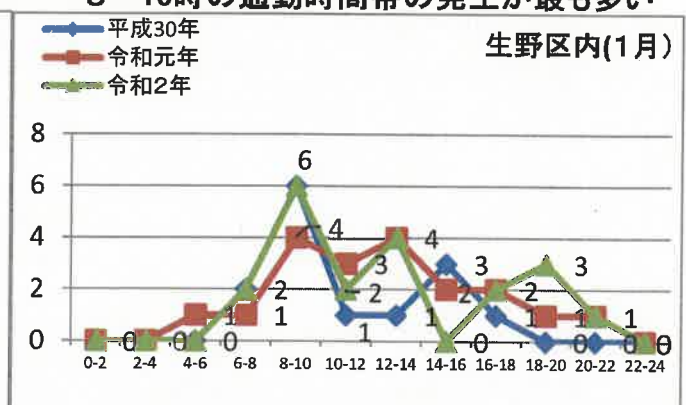
- ・ 本年1月末までに発生した交通事故の負傷者の44.4%が自転車関連で最も多い
- ・ 大阪府下の自転車事故は毎年減少しているが、生野区の自転車事故は増加傾向にある。

## 3 生野区内の自転車事故発生状況

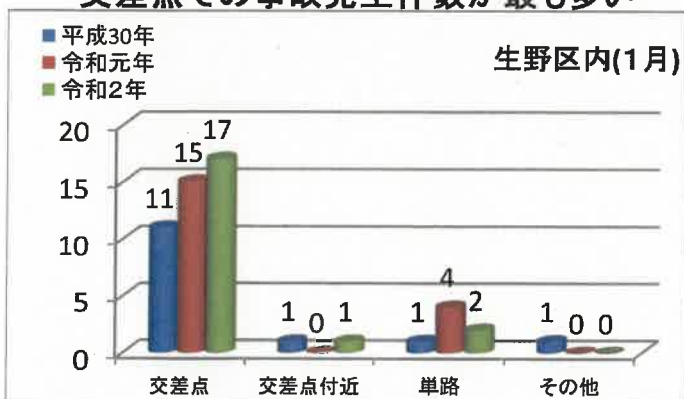
- 年代別自転車事故負傷者数  
今年1月中は50歳代の負傷者数が最も多い



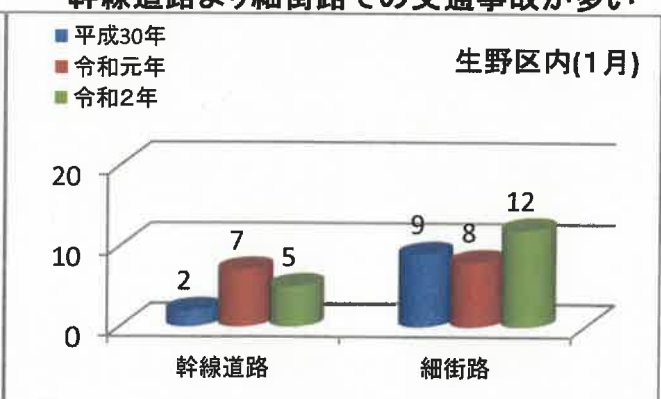
- 発生時間別自転車事故件数  
8~10時の通勤時間帯の発生が最も多い



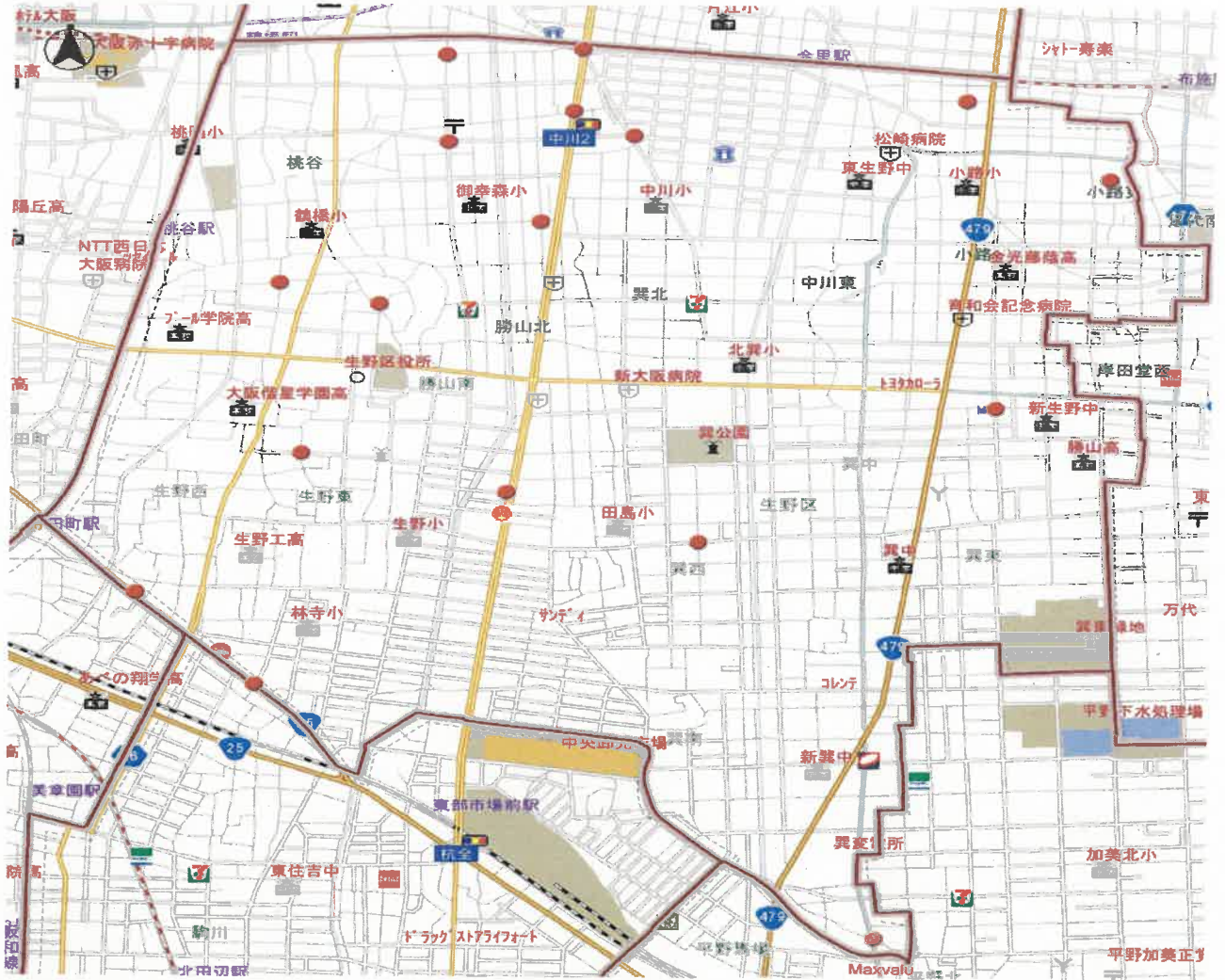
- 発生場所別自転車事故件数  
交差点での事故発生件数が最も多い



- 交差点事故の道路の区分  
幹線道路より細街路での交通事故が多い



## 地図は自転車による交差点事故の発生場所を示す



### 4 事故防止対策

#### (1) 交通安全教育及び広報啓発活動の実施

自転車利用者に対し、車両の運転者としての規範意識の醸成を図るため、広報啓発活動及び対象者の年齢に応じた参加・体験・実践型の交通安全教育を実施していきます。

学校関係者と連携し、小・中学校に対し段階的な自転車交通安全教育を実施していきます。

#### (2) 交通指導取締り

悪質、危険な違反をする自転車利用者に対し、積極的な交通指導取締りを実施していきます。また、本部自転車対策室との合同取締りを引き続き実施し、軽微な違反であっても看過することなく警笛を活用した警告又は、指導を行っていきます。

#### (3) 道路交通環境の整備

道路管理者と連携し、歩行者及び自転車の通行空間の計画的な整備を促進していきます。また、通学路等については、自治体、学校、道路管理者等の関係機関と連携して、交通安全総点検等を実施し、児童・生徒・高齢者等の交通安全を図るための必要な対策を講じていきます。

#### ※ 自転車交通指導取締り強化エリアについて

過去3年、交通事故が多発している4つのエリア(桃谷4丁目交差点付近、中川2丁目交差点付近、長木橋付近、田島6丁目交差点付近)を指定し、同エリア付近を通行する自転車利用者に対して、交通マナー向上のための広報を行うと共に、積極的な交通指導取締りを実施していきます。