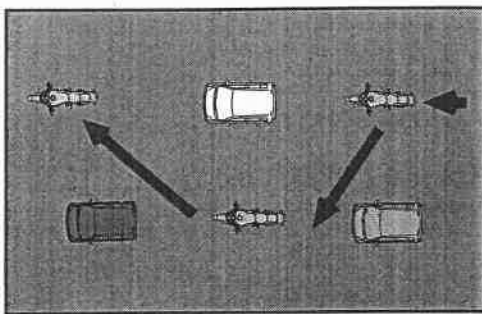


二輪車の違反概要

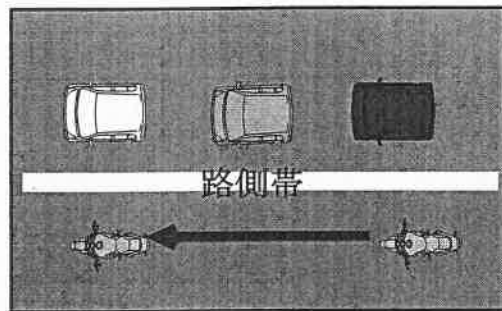
すり抜け運転とは・・・

二輪車の運転手が、停止中や走行中の車両等の側方を通過するものうち、道路交通法違反に抵触する、次の違反態様を総称して、「すり抜け運転」という。

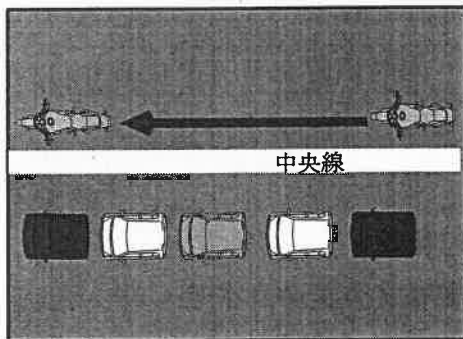
違反態様



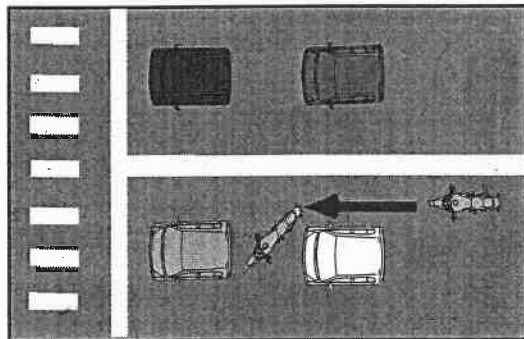
○追越し違反



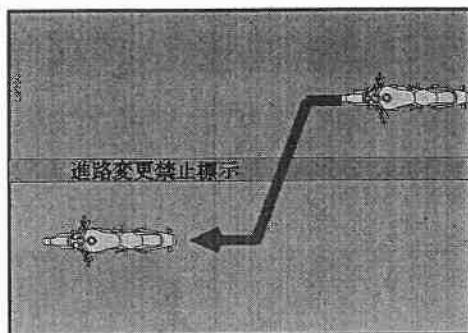
○通行区分違反(路側帯通行)



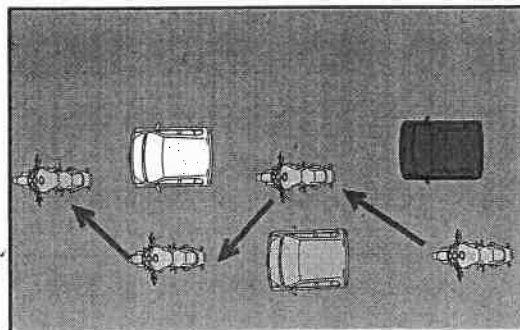
○通行区分違反



○割り込み等違反



○進路変更禁止



○安全運転義務違反(ジグサグ運転)