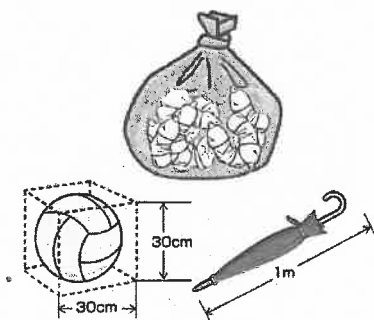
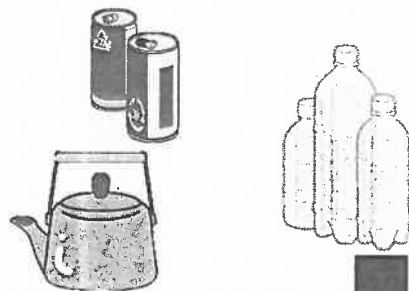


# 新たなペットボトル回収について（取組概要）

《普通ごみ》



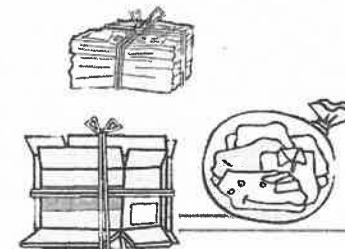
《資源ごみ》



《容器包装プラスチック》



《古紙・衣類》

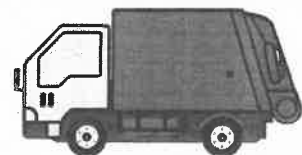


大阪市のごみ収集



ペットボトルのみ

地域コミュニティが契約した事業者が有価物として回収



分別に対する意識をより高めていくことでさらなるごみの減量・リサイクルを推進します！

