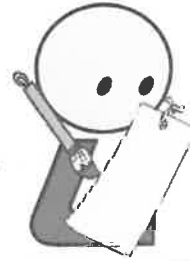


# ひがしなりのくさ

発行：大阪市立東成図書館  
東成区大今里西3-2-17 TEL 06-6972-0727



No.217  
2024年  
(令和6年)  
7月

## もよおしのご案内

7/6(土)

午後2時～2時30分

### かみしばい

どんぐり文庫のみなさんが、楽しい紙芝居をたくさん読んでくれます。どなたでもご参加いただけます。



7/21(日)

午前11時～11時45分

### 大人が楽しむ おはなし会

大人を対象にしたおはなし会です。耳で聴く豊かな語りの世界を、ゆったりとお楽しみください。

- 7/5(金)11時から申し込み受付。
- 詳しくはちらしをご覧ください。

## ケース展示

【出動！世界のパトカー展】～8月14日(水)まで(予定)

世界のパトカーのミニカーを展示します。

様々な種類のパトカーをお楽しみください！



## 図書展示

おとなの本

【のりものの本】展

～7月17日(水)

古今東西陸海空、ご近所から宇宙まで、人をのせてどこへでも運んでくれる、のりものの本を展示します。



こどものほん

【ひみつシリーズのひみつ】展

～7月17日(水)

身近な疑問をまんがでわかりやすく説明してくれる本をあつめました。あなたが知りたいひみつを見つけてください。



自動車文庫まちかど号

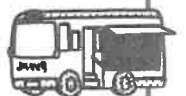
電話 06-6539-3305

● ブランシエール緑橋駐車場

(東中本2-1)

7月20日(土)

午後1時10分～2時



● 南深江公園 (深江南2-9)

7月26日(金)

午前 10時15分～11時



# 7月 東成図書館カレンダー

行事の開催状況や、その他お問い合わせは、  
電話 **06-6972-0727** までどうぞ

日	月	火	水	木	金	土
	1 休館日	2	3 おはなしの会 (絵本の会東成) 午後3時30分～4時 	4	5	6 かみしばい (どんぐり文庫) 午後2時～2時30分 
7	8 休館日	9	10 おはなしの会 (なにわ語り部の会) 午後3時30分～4時 	11	12	13
14	15(祝) 午後5時まで 開館	16	17 おはなしの会 (パンジーおはなし会) 午後3時30分～4時 	18 休館日	19	20
21 申込要 大人が楽しむ おはなし会 (くわしくはちらしをご 覧ください)	22 午後5時まで 開館	23	24	25 ぴーこっこのへや (乳幼児向け おはなしの会) 午前10時30分～11時 	26	27 おはなしの会 (なにわ語り部の会) 午後2時～2時30分 
28	29 午後5時まで 開館	30	31 おはなしの会 (絵本の会東成) 午後3時30分～4時 	8/1	8/2	8/3 かみしばいは おやすみです

**申込要** とある行事は、前日の午後5時までにカウンターか電話にてお申し込みください。

7月21日から8月31日までの月曜日は開館します！  
※月曜日の開館時間は午前10時から午後5時までです。

<開館時間>

火曜日～金曜日(第3木曜日は休館) 10時～19時

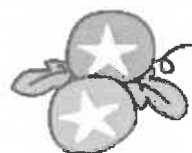
土曜日・日曜日、祝日・休日、7月21日から8月31日までの月曜日 10時～17時

<休館日>

毎週月曜日・第3木曜日(国民の祝日・休日は開館)

(7月21日から8月31日までの月曜日 は開館)

年末年始・蔵書点検期間



モバイルサイトの QR コード

※モバイルサイトは、携帯電話、スマートフォンを自動的に判別し、最適なページを表示します。

大阪市立図書館ホームページ <https://www.oml.city.osaka.lg.jp>

\*トップページ右側のリンクから東成図書館のページもご覧ください。