

令和 6 年中と 5 年中における
大阪市の自殺の状況比較

令和6年中と5年中における大阪市の自殺の状況比較 目次

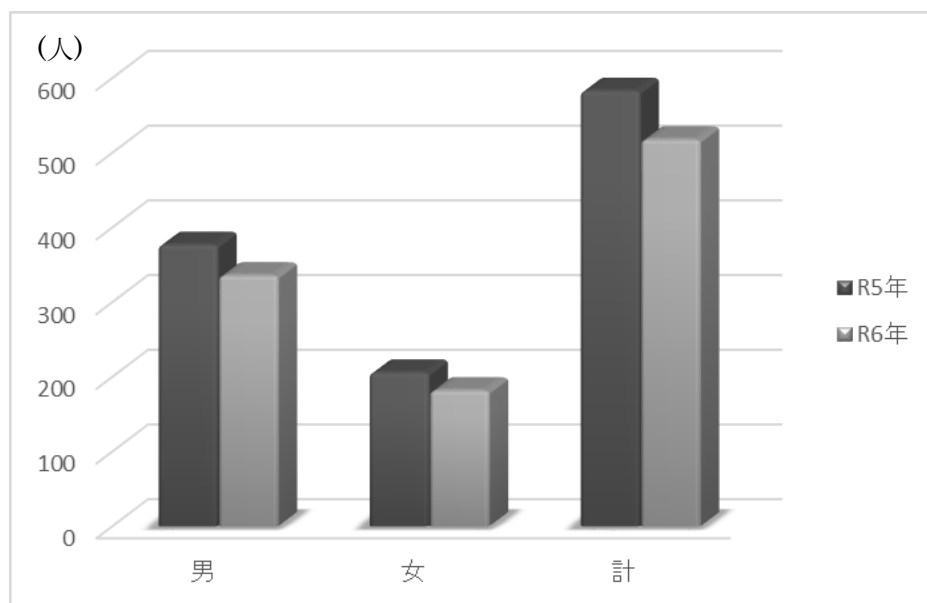
1	自殺者数・男女別	1 ページ
2	自殺死亡率・男女別	1 ページ
3	年齢別の自殺者数	2 ページ
4	原因・動機別の自殺者数	2 ページ
5	職業別の自殺者数	3 ページ
6	既遂者における自殺未遂の有無・男女別自殺者数	3 ページ
7	同居人の有無別の自殺者数	4 ページ
8	場所別の自殺者数	4 ページ
9	手段別の自殺者数	5 ページ
10	曜日別の自殺者数	5 ページ
11	発見時間帯別の自殺者数	6 ページ

※ 1 から 2 については人口動態統計により作成

※ 3 から 11 については厚生労働省「地域における自殺の基礎資料」（自殺日・住居地で集計された資料）により作成

令和6年中と5年中における大阪市の自殺の状況比較

1 自殺者数・男女別(令和6年ー令和5年 人口動態調査)

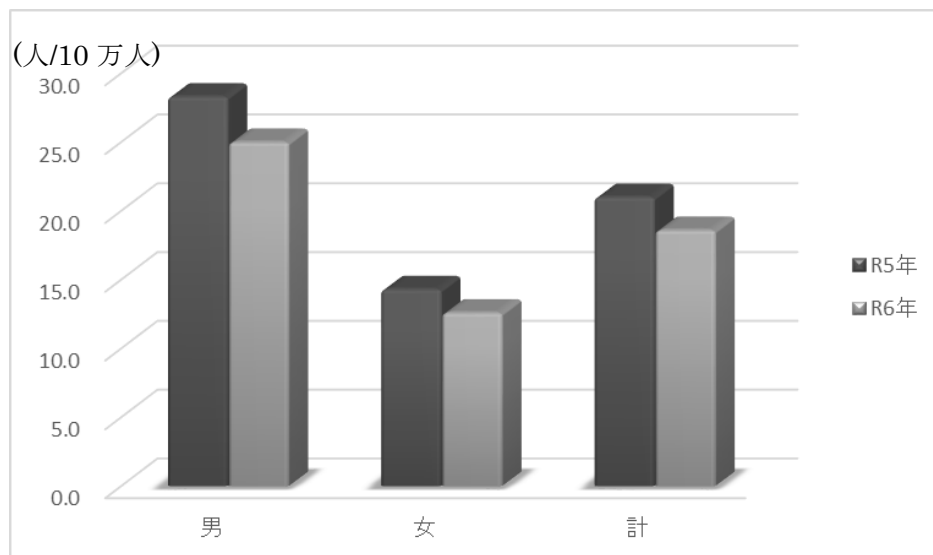


自殺者・男女別数 * 前年より減少。男性 41 人減、女性 24 人減

(* 印は令和6年と5年の比較についての記述。以下同じ)

年次別	男	女	計
R6年	336	182	518
R5年	377	206	583

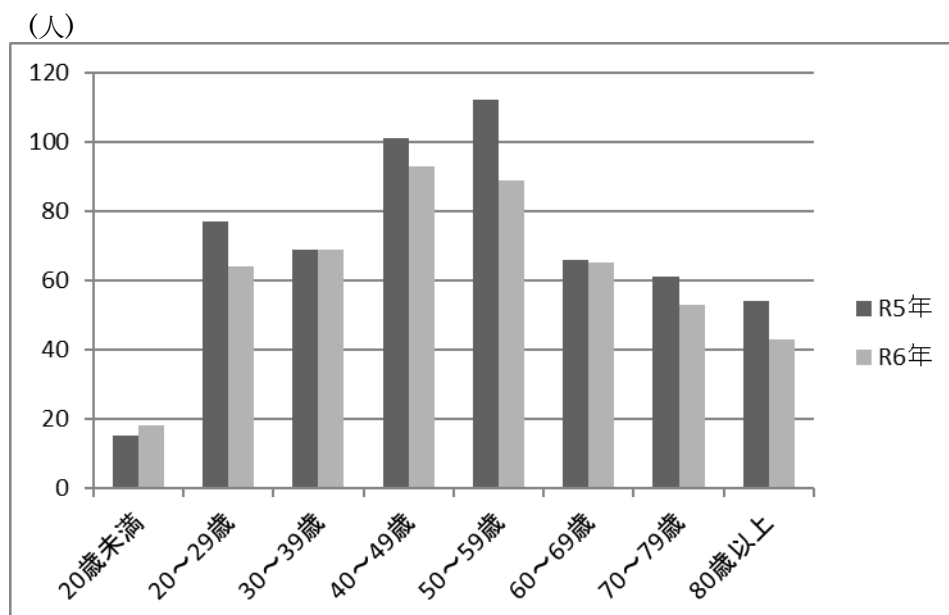
2 自殺死亡率・男女別(令和6年ー令和5年 人口動態調査)



自殺死亡率・男女別数 * 前年より減少。男性 3.3 減、女性 1.7 減

年次別	男	女	計
R6年	25.0	12.6	18.6
R5年	28.3	14.3	21.0

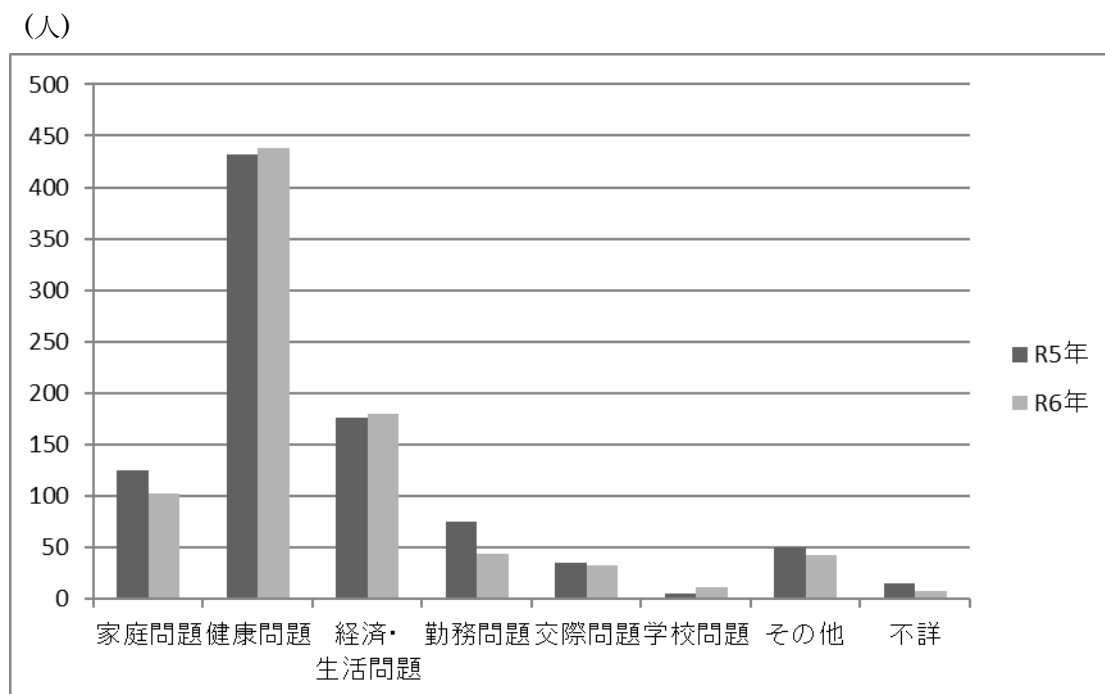
3 年齢別の自殺者数(令和6年－令和5年 厚生労働省「地域における自殺の基礎資料」)



年齢別の自殺者数 * 20歳未満、30歳代の年代以外は減少

年次別	20歳未満	20～29歳	30～39歳	40～49歳	50～59歳	60～69歳	70～79歳	80歳以上	計
R6年	18	64	69	93	89	65	53	43	494
R5年	15	77	69	101	112	66	61	54	555

4 原因別の自殺者数※複数回答(令和6年－令和5年 厚生労働省「地域における自殺の基礎資料」)

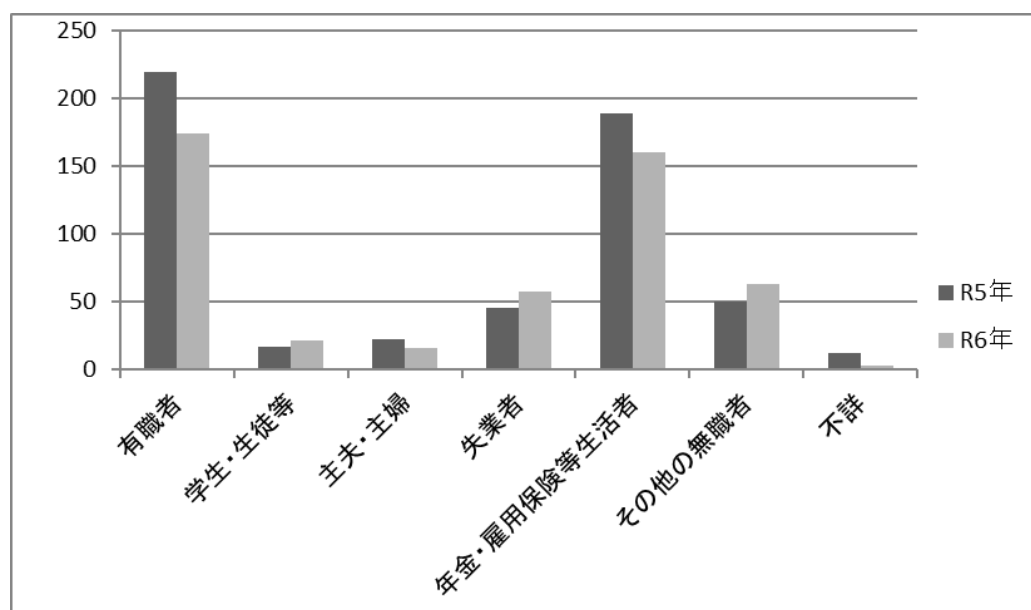


原因・動機別の自殺者数 * 健康問題、経済・生活問題、学校問題で増加

年次別	家庭問題	健康問題	経済・生活問題	勤務問題	交際問題	学校問題	その他	不詳	計
R6年	103	438	180	44	33	11	43	8	860
R5年	125	432	176	75	35	6	50	15	914

5 職業別の自殺者数(令和6年－令和5年 厚生労働省「地域における自殺の基礎資料」)

(人)



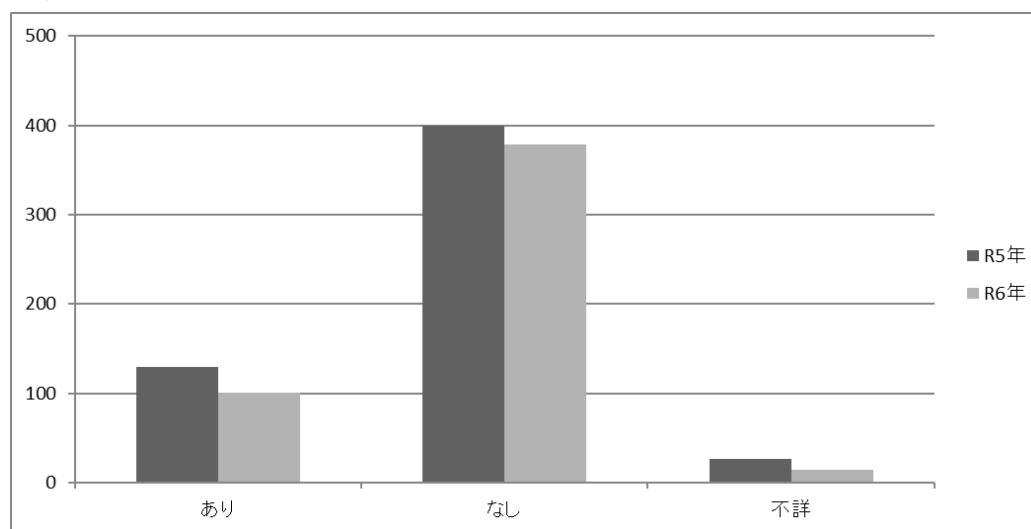
職業別の自殺者数 * 学生・生徒等、失業者、その他の無職者は増加

年次別	有職者	学生・生徒等	主夫・主婦	失業者	年金・雇用保険等生活者	その他の無職者	不詳	計
R6年	174	21	16	57	160	63	3	494
R5年	220	17	22	45	189	50	12	555

6 既遂者における自殺未遂の有無別自殺者数

(令和6年－令和5年 厚生労働省「地域における自殺の基礎資料」)

(人)

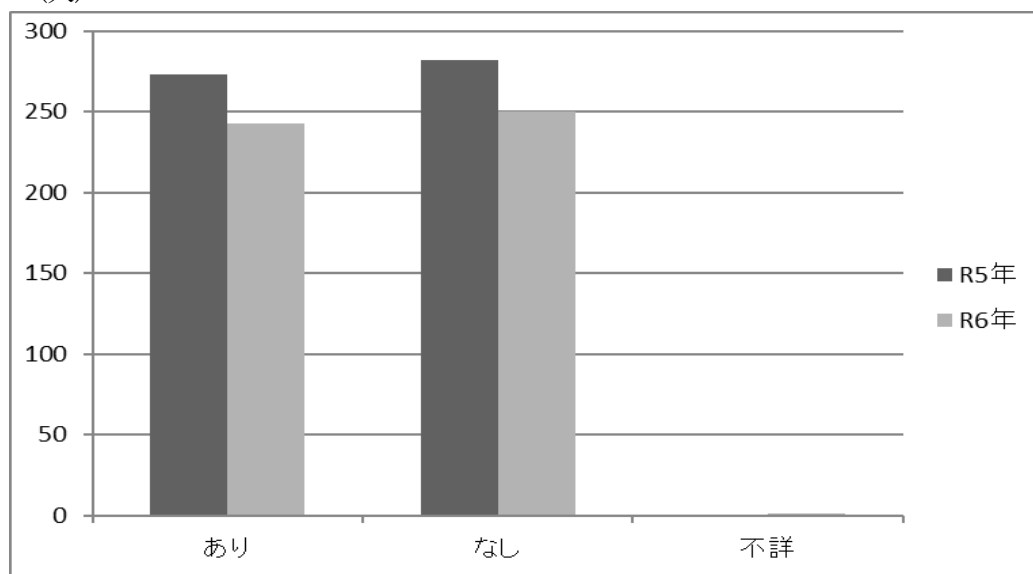


既遂者における自殺未遂の有無別自殺者数 * 「あり」、「なし」共に減少

年次別	あり	なし	不詳	計
R6年	101	379	14	494
R5年	129	400	26	555

7 同居人の有無別の自殺者数(令和6年－令和5年 厚生労働省「地域における自殺の基礎資料」)

(人)

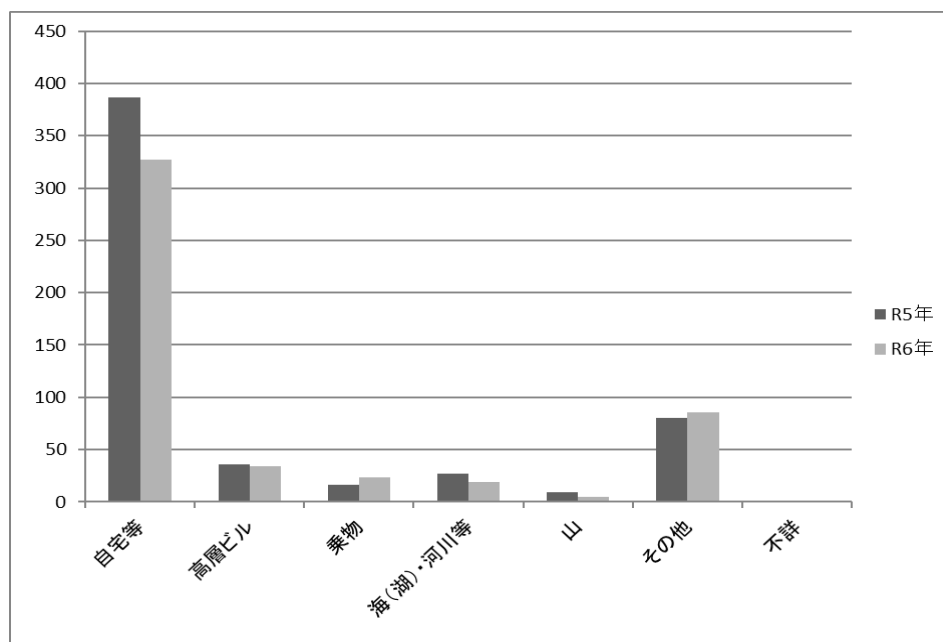


同居人の有無別の自殺者数 * 「あり」、「なし」共に減少

年次別	あり	なし	不詳	計
R6年	243	250	1	494
R5年	273	282	0	555

8 場所別の自殺者数(令和6年－令和5年 厚生労働省「地域における自殺の基礎資料」)

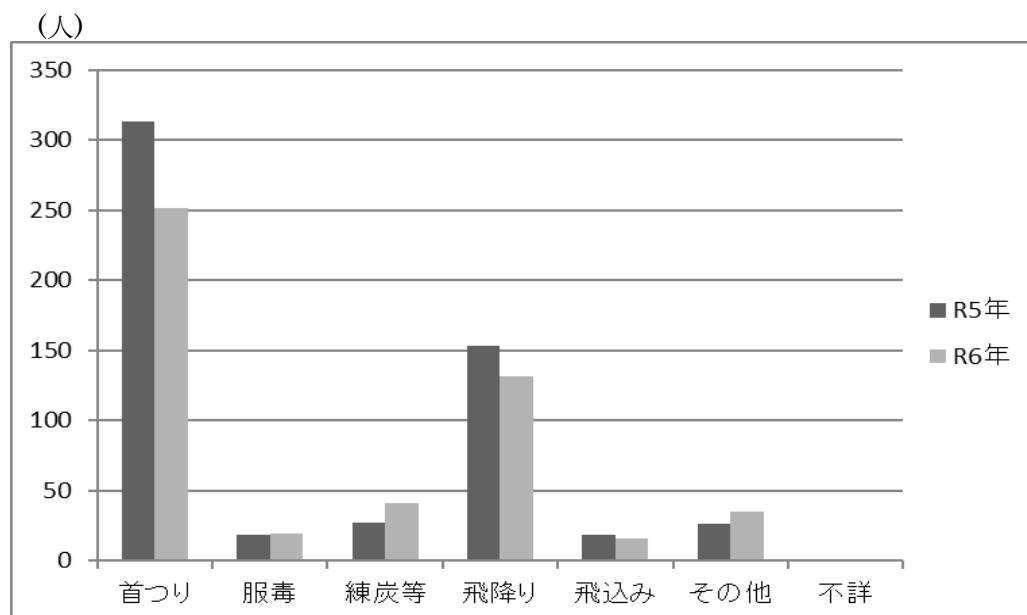
(人)



場所別の自殺者数 * 自宅等、高層ビル、海（湖）・河川等、山は減少

年次別	自宅等	高層ビル	乗物	海(湖)・河川等	山	その他	不詳	計
R6年	327	34	23	19	5	86	0	494
R5年	387	36	16	27	9	80	0	555

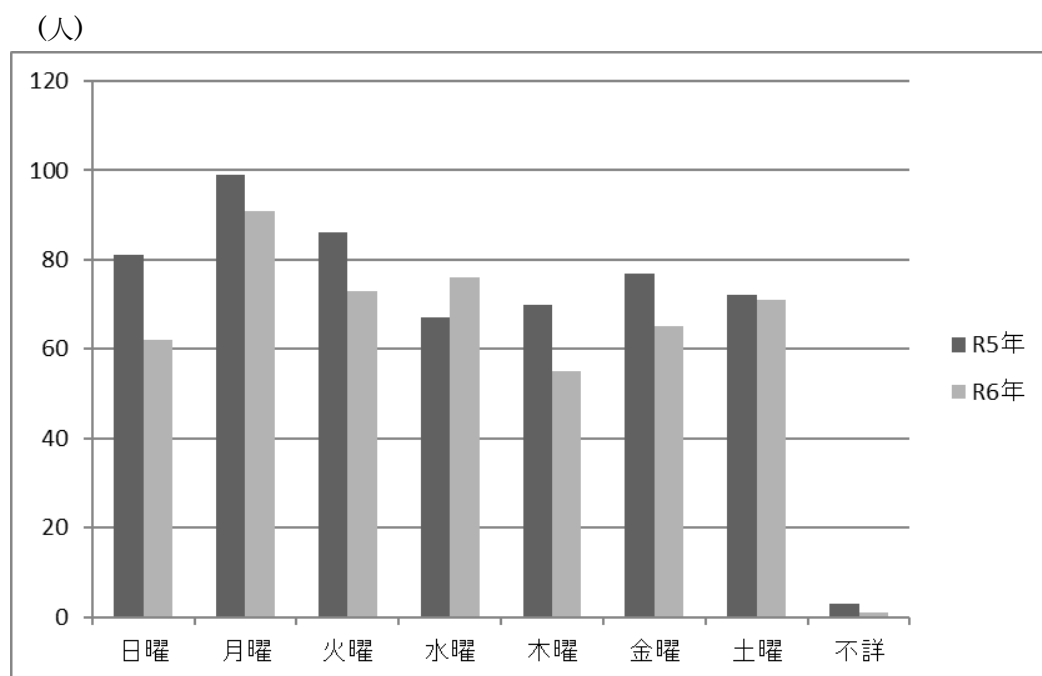
9 手段別の自殺者数(令和6年－令和5年 厚生労働省「地域における自殺の基礎資料」)



手段別の自殺者数 * 服毒、練炭等、その他、不詳は増加

年次別	首つり	服毒	練炭等	飛降り	飛込み	その他	不詳	計
R6年	251	19	41	131	16	35	1	494
R5年	313	18	27	153	18	26	0	555

10 曜日別の自殺者数(令和6年－令和5年 厚生労働省「地域における自殺の基礎資料」)

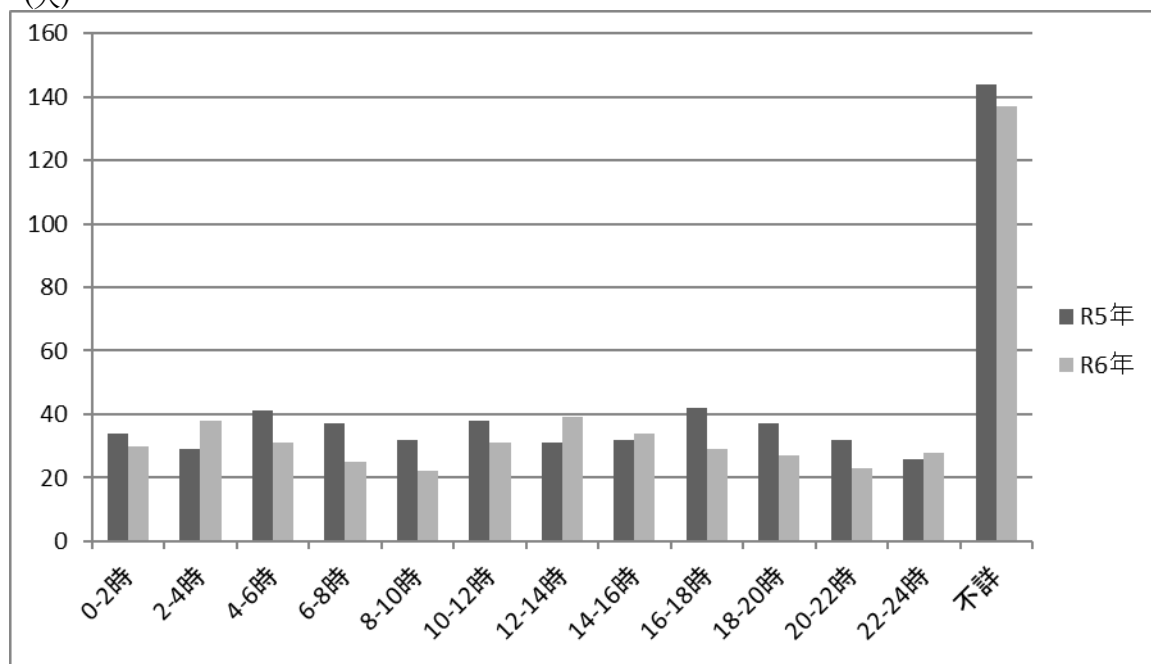


曜日別の自殺者数 * 水曜日以外は減少

年次別	日曜	月曜	火曜	水曜	木曜	金曜	土曜	不詳	計
R6年	62	91	73	76	55	65	71	1	494
R5年	81	99	86	67	70	77	72	3	555

11 発見時間帯別の自殺者数(令和6年－令和5年 厚生労働省「地域における自殺の基礎資料」)

(人)



発見時間帯別の自殺者数 * 2-4 時、12-14 時、14-16 時、22-24 時の時間帯で増加

年次別	0-2時	2-4時	4-6時	6-8時	8-10時	10-12時	12-14時	14-16時	16-18時	18-20時	20-22時	22-24時	不詳	計
R6年	30	38	31	25	22	31	39	34	29	27	23	28	137	494
R5年	34	29	41	37	32	38	31	32	42	37	32	26	144	555