

第2期西成区地域福祉計画

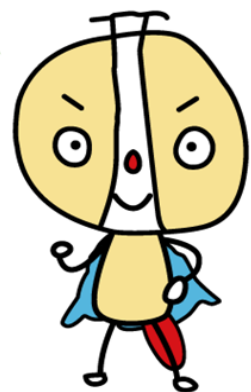
2022(令和4)年度～2027(令和9)年度

だれもが
安心して暮らしつづけられる
地域づくりをめざして

そのためには、住民みなさんの
チカラが必要です！！

わたしたちは日々生活する中で、夢や希望をもちつつ暮らす一方で、心配事や不安を抱えながら暮らしています。

そんな不安を区役所や福祉関係者だけでなく、みなさんも一緒に解決に向け取り組み、自分たちの住む「地域」を、より安心して暮らし続けられる地域にしましょう！



西成区役所

2022(令和4)年3月