

# ～ 地震が来たとき～



地震が来ると、建物がゆれます。

大きな地震のとき、建物がこわれます。

津波が来ることもあります。

※ 地震が来たとき、どうするかを知ってください!

いま  
今までの 地震で おきた こと



たてももの  
建物が こわれる



つなみ  
津波が 来る

いま  
今までの 地震で おきた こと



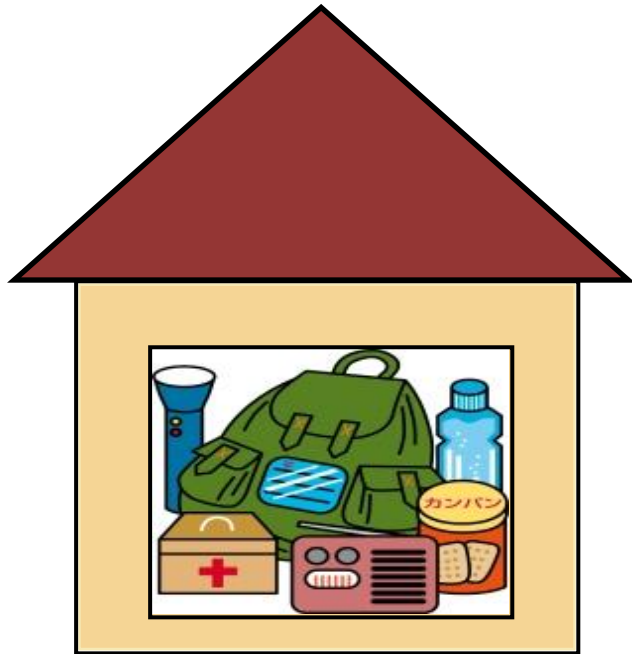
みち  
道が こわれる



かじ  
火事になる

じしん まえ じゅんび もの  
地震の 前に 準備する物

★ じしん まえ じゅんび  
地震の 前に 準備して ください！



● みず  
水



● た もの  
食べ物



● かいちゆうでんとう て も  
懐中電灯 (手に 持つ ライト)



● あたら でのんち  
新しい 電池



● いつも の 飲んでる くすり

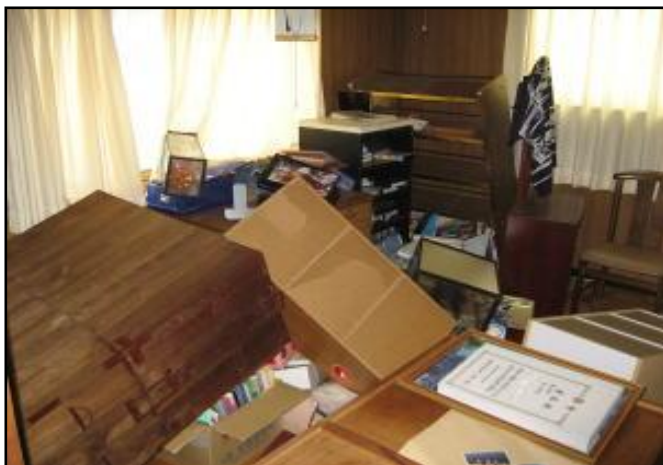


● でんち うご  
電池で 動く ラジオ



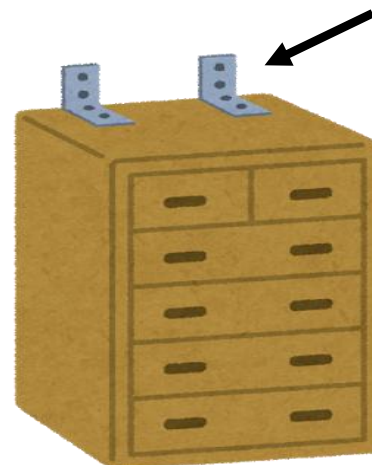
じしん まえ じゅんび  
地震の 前に 準備すること

★ かぐ 家具が たおれないように して ください！



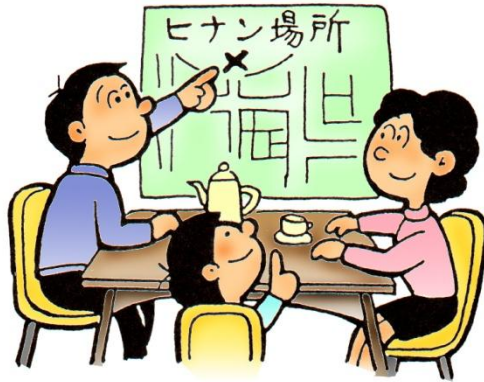
じしん くと かぐ  
地震が 来ると、家具が たおれます。

かぐ  
家具を とめます



じしん 地震の <sup>まえ</sup>前に <sup>き</sup>決めておくこと

★ あなたの <sup>かぞく</sup>家族と <sup>つぎ</sup>次のことを <sup>き</sup>決めて ください！



<sup>ひなんじょ</sup>避難所 <sup>に</sup>(逃げる ところ)

<sup>かぞく</sup>家族が <sup>あ</sup>会う ところ

じしん 地震が <sup>き</sup>来たとき、<sup>かぞく</sup>家族と <sup>き</sup>決めている ところに <sup>に</sup>逃げて ください。

## お知らせを 聞く

★ テレビや ラジオで 地震の お知らせを 聞いて ください !



「地震です。気をつけて ください !」

⇒ 頭を 守って ください。

「津波です。逃げて ください !」

⇒ 高いところに 逃げて ください。

お知らせを よく 聞いて ください。

じしん  
地震の とき、<sup>き</sup>気をつけること

へや  
【部屋に いるとき】

じしん  
地震の とき、あたま まも  
頭を 守って ください！



つくえ した はい  
机の 下に 入って ください。

じしん と  
地震が 止まるまで その場所<sup>ばしょ</sup>に いて ください。



# じしん 地震の とき、き 気をつけること

## いえ そと 【家の 外に いるとき】

じしん  
地震の とき、あたま まも  
頭を 守って ください！



もの  
物が あたま  
頭の うえ  
上から お  
落ちてくること  
があります。

まわりを よく み  
見て ください。

こうえん ひろ  
公園や 広いところに に  
逃げて ください。

# じしん 地震の とき、<sup>き</sup>気をつけること

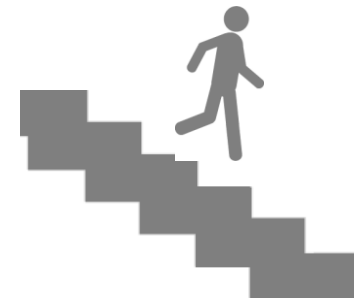
## 【 エレベーターに <sup>の</sup>乗って いるとき 】

エレベーターの ボタンを <sup>ぜんぶ</sup>全部 <sup>お</sup>押して ください。



ドアが <sup>ひら</sup>開いたら <sup>お</sup>すぐに 降りて ください。

じしん  
地震の ときは、<sup>かいだん</sup>階段を <sup>つか</sup>使って ください ！



# じしん 地震のとき、気をつけること

## うみ ちか 【海の近くに いるとき】

できるだけ 高いところ に 逃げて ください！ すぐに 逃げて ください。

30cmの つなみ 津波でも ひと なが 流されます。



## つなみ 津波の ときに 逃げる ところ

★ つなみ 津波の とき、できるだけ 高いところ に 逃げて ください。



高い じょうぶな 建物（3階以上）に 逃げて ください！

ひく 低いところは、きけん 危険です。

「あぶない！」と おも 思ったら、もっと 高いところ に 逃げて ください。

じしん  
地震の とき、きをつけること

かじ  
【火事の とき】

からだ ひく  
体を低くして に逃げて ください！

けむり かじ けむり  
煙：火事の とき、煙が できます。

けむり からだ わる  
煙は 体に 悪いです。



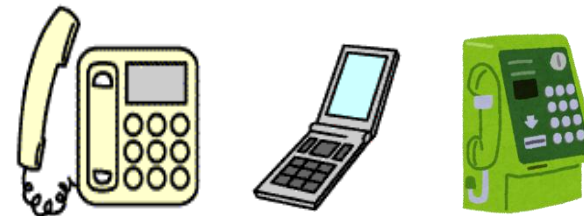
くち  
タオルや ハンカチで 口をおさえて ください。


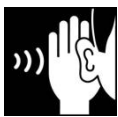
ひろ  
広いところに に逃げて ください。

かぞく    ともだち    れんらく  
**家族・友達と 連絡を するとき**

じしん    たいふう    さいがいでんごん  
 地震や 台風の とき、災害伝言ダイヤル「171」を 使って ください！

かぞく    ともだち    れんらく  
 家族・友達と 連絡することが できます。



でんわばんごう    さいがいでんごん    でんわ 電話番号「171」(災害伝言ダイヤル)に 電話を する	
 <p>かぞく    ともだち  <b>家族や 友達に</b>                      れんらく    はな    ろくおん  <b>連絡を 話す (録音する)</b></p>	<p><b>1</b> を お 押す ⇒ <u>自分の 番号</u> を お 押す                      ⇒ れんらく    はな                      ⇒ 連絡を 話す</p>
 <p>かぞく    ともだち  <b>家族や 友達からの</b>                      れんらく    き  <b>連絡を 聞く</b></p>	<p><b>2</b> を お 押す ⇒ <u>相手の 番号</u> を お 押す                      ⇒ れんらく    き                      ⇒ 連絡を 聞く</p>

れんらく    おおさかし    てんのうじくやくしよ    ぼうさいたんとう  
 連絡する ところ : 大阪市 天王寺区役所 防災担当

でんわばんごう  
 電話番号 : 06 - 6774 - 9899