

保健衛生



セアカゴケグモにご注意を!



外来種のセアカゴケグモは、大阪府下などで広く生息が確認され、日常生活の中でも見ることが増えてきました。おとなしいクモで攻撃性はなく、毒を持っている牙も短いため、素手で捕まったり、クモに気づかずにつっかりさわったりしない限り、咬まれることはまずありません。セアカゴケグモを発見しても、決して素手で捕まえたりさわらないようにしましょう。植木鉢を持ち運びときや庭先に置いた履物を履くときは、クモがいないことを確認しましょう。庭の手入れや清掃除のときは、軍手を使用するなどして、咬まれないようにしましょう。咬まれるとかなりの痛みがあります。万一、咬まれた場合には水で洗うなど清潔にし、できるだけ早く医療機関の診察を受けましょう。

クモは市販の殺虫剤を使用するか、新聞紙で叩き潰したり、靴で踏みつぶすなど、駆除できます。

問 保健福祉課(健康推進) 6774-9973

各種検(健)診のお知らせ(保健福祉センター分館実施分)

※対象者の年齢は令和4年3月31日までに対象年齢の誕生日を迎える方(結核検診以外) 要予約(申込先着順)

検(健)診名	対象者	内容・費用	日時
大腸がん検診	40歳以上の方	●免疫便潜血検査…300円	10月31日(日) 12月1日(水) 令和4年2月20日(日) 9:30~10:30
肺がん検診		●胸部エックス線検査…無料 ●かく痰検査(対象者限定)…400円	
乳がん検診	40歳以上の女性(2年度に1回)	●マンモグラフィ検査…1,500円	9月5日(日)、10月31日(日) 11月24日(水) 13:30~14:30 18:30~19:30 令和4年1月13日(水) 9:30~10:30
骨粗しょう症検診	18歳以上の方	●踵の骨の超音波測定…無料	
歯科健康相談	どなたでも	●歯科医師による相談…無料	10月31日(日)、12月1日(水) 令和4年2月20日(日) 9:30~10:30
特定健診	40歳以上で大阪市国民健康保険に加入の方	●身体計測、尿検査、血圧測定、血液検査等…無料	9月5日(日) 10月31日(日) 12月1日(水) 令和4年1月13日(水) 2月20日(日) 9:30~11:00
後期高齢者医療健康診査	後期高齢者医療被保険者証をお持ちの方		
結核健診	15歳以上の方	●胸部エックス線検査…無料	9月6日(月)、10月4日(月) 10:00~11:00

※がん検診、特定健診は区内の取扱医療機関でも受診できます。直接予約、お申し込みください。
※令和3年4月から胃がん検診の集団検診は廃止のため、取扱医療機関での個別検診となります。
※特定健診は保健福祉センター分館で実施します。分館にはエレベーターがありませんのでご注意ください。
問 保健福祉課(健康推進) 6774-9882

BCG接種のお知らせ(保健福祉センター分館実施分)

対象者	標準的な接種期間	費用	日時
生後12ヶ月未満(1歳の誕生日の前日まで)	生後5~8ヶ月	●無料 ※母子健康手帳と予防接種手帳をご持参ください。	9月22日(水) 13:30~14:30

こころの悩みがある方・精神障がいがある方のための相談・教室

区役所では、こころの悩みがある方や、精神障がいがある方のための相談・教室を毎月行っています。

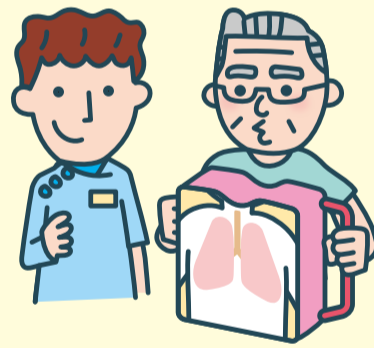
相談・教室名	対象	内容	日時
精神保健福祉相談(要予約)	こころの悩み・病気を相談したい方・ご家族	精神科医による相談	9月7日(火) 9:30から 10月5日(火) 9:30から ※各3組、1組45分間
		精神保健福祉相談員・保健師による相談	随時
地域生活向上教室	統合失調症等 精神障がいがある方(事前相談要)	生活リズム確立や、社会復帰の準備のためのグループワークなど	月1回
家族教室	統合失調症等 精神障がいがある方のご家族(事前相談要)	医師・心理士による病気の理解のための講義、家族同士の交流など	月1回

※教室開催日や申込方法など詳しくはお問い合わせください。
問 保健福祉課(地域保健活動) 6774-9968

第76回 健康づくり ナビ

結核健診を受けませんか?
9月24日(金)~30日(木)は
結核予防週間です

大阪市では毎年およそ700人が結核と診断されています。結核は早く見つけ、早く治療すれば治る病気です。早期に発見するために、年に1度は胸部エックス線検査を受けましょう。



結核はどんな病気?

結核は、結核菌を吸い込むことによってうつる感染症です。結核菌は患者の咳やくしゃみで飛び散る飛沫に含まれて広がり、それを他の人が吸い込むことにより感染します。吸い込んだ結核菌は、肺に入り込んで病巣をつくり、発病することがあります。

どんな症状が出るの?

主な症状は、せき・たん・血たん・発熱・胸の痛みです。初期症状は風邪に似ていますが、これらの症状が2週間以上続く場合は要注意です。また、高齢者では、せきやたんの症状がなく、発熱、体重が減る、食欲がないという症状だけの場合があります。

問 保健福祉課(地域保健活動) 6774-9968



- 1 疑わしければ、すぐ受診
結核を疑う症状がある場合には、早めに医療機関を受診しましょう。かかりつけ医をもちましょう。
 - 2 定期健診で早期発見
1年に1度は症状がなくても胸部エックス線検査を受けましょう。
 - 3 健康管理で結核予防
保健福祉センター分館で、学校や職場で健診機会のない15歳以上の市民の方を対象に、結核健診(無料・予約不要)を実施しています。
- ★保健福祉センター分館で、学校や職場で健診機会のない15歳以上の市民の方を対象に、結核健診(無料・予約不要)を実施しています。
- ③ 健康管理で結核予防
日頃から「バランスの取れた食事」「睡眠」「適度な運動」「禁煙」を心がけましょう。



広告募集中

詳しくは、天王寺区ホームページをご覧ください。
<http://www.city.osaka.lg.jp/tennoji/>

広告募集中

詳しくは、天王寺区ホームページをご覧ください。
<http://www.city.osaka.lg.jp/tennoji/>