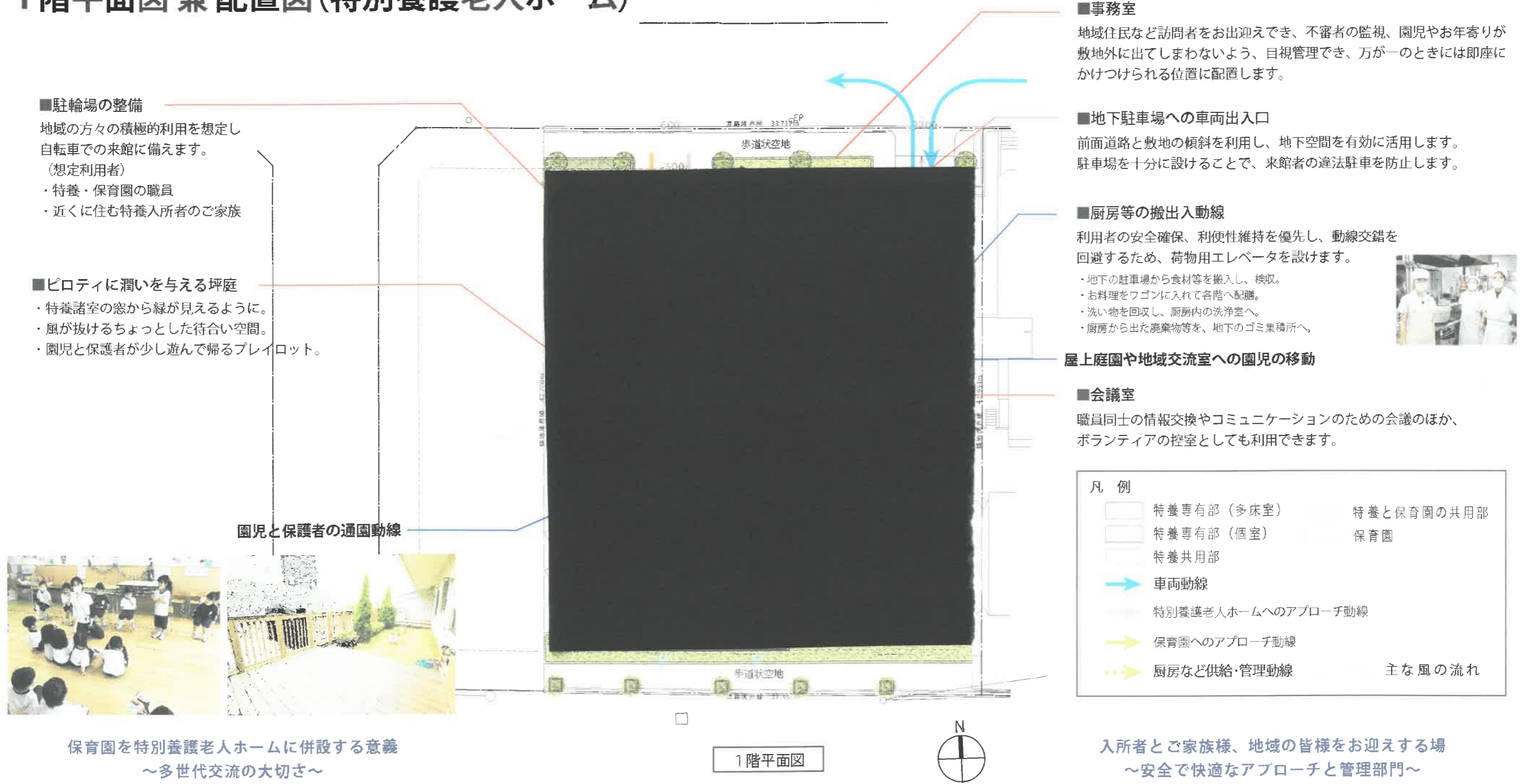


②計画提案書 (施設計画)

1階平面図兼配置図(特別養護老人ホーム)



**保育園を特別養護老人ホームに併設する意義
～多世代交流の大切さ～**

保育園※の子どもと共生することで、お年寄りの「生きる気持ち」に張り生まれ、幼児には年長者を敬う気持ちが生まれます。
お互いにとって、これほどよいことはないのではないのでしょうか。
(※設置認可に関しては別途協議が必要であり、現状暫定です。)

入所様が施設に来られる日、ご家族が来やすいように完備した駐車場や自転車置場、徒歩で来られる地域住民の皆様が気持ちよく安全に通行できる緑豊かな歩道状空地。
こういった、施設を利用していただく全ての方に配慮した施設整備を行います。
また、1階に管理部門と厨房を集約し、各フロアで働く介護職員や看護職員、事務員がコミュニケーションを取りながら施設運営にあたります。

②計画提案書(施設計画)

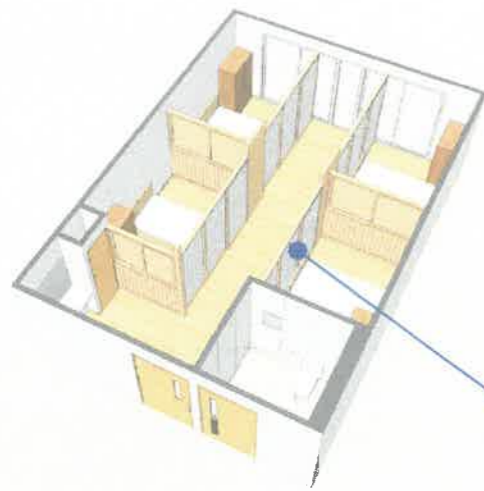
2～4階平面図(特別養護老人ホーム)

【ショートステイ対象室】
 2階 多床室1～多床室4：16床
 2階 個室1～個室4：4床
 合計：20床

■多床室

プライバシーを確保しつつ、入所者同士が家族のように相互に気配を感じながら見守り合いができます。
 介護スタッフの目も行き届きやすく、様々な気付きも得られ、入所者も安心して暮らせます。また介護スタッフの作業負担も軽減されます。

多床室イメージ



半個室型のプライベート空間

入所者一人一人のスペースは、カーテンではなく欄間部分が解放された間仕切りや建具で区切り、プライバシーを確保します。

■食堂・機能訓練室

日常は皆が部屋から出て、一緒に楽しく生活します。
 毎日の食事をはじめ、クラブ活動やレクリエーション、リハビリなどを広々とした空間で、みんなで行うことができます。



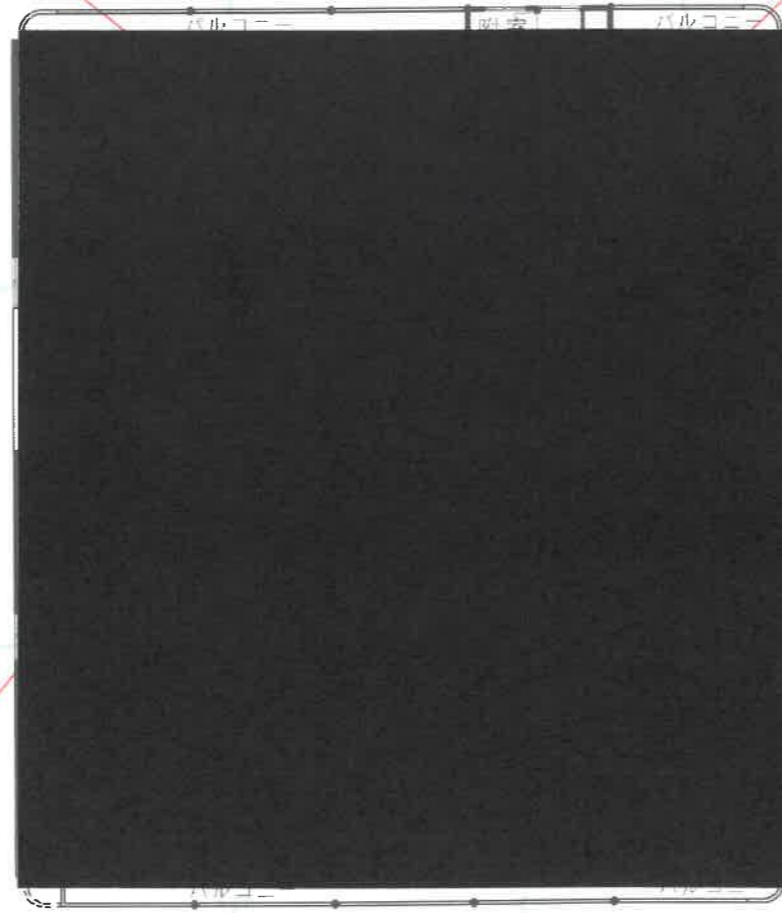
みんなで食事

楽しくリハビリ



クラブ活動

楽しいレクリエーション



■スタッフステーション

人の出入りや食堂・機能訓練室の様子を目視できる位置に設けます。

■汚物室

失禁対策としてシャワーを設けます。

■個室

希望者にはプライバシーを重視した個室に入ってもらえます。



個室イメージ



3階部分図

■昇降機

入所者やゲスト用の寝台エレベータのほか、スタッフや食材物資の搬出入専用のエレベータを設置します。



凡例

- 特養専有部(多床室) 特養と保育園の共用部
- 特養専有部(個室)
- 特養共用部
- 厨房動線
- 主な風の流れ

2～4階平面図

従来型特別養護老人ホームの整備

～皆で見守り、皆で生活する～

季節の行事をはじめ、ご家族も一緒に交流を深めていただく場、利用者様も一緒になって体験していただくイベントやボランティアの方の訪問など、人との交流の機会をたくさん作るため、フロアの皆が一堂に会することができる従来型で運営したいと考えています。

食事やリハビリ、日々の健康管理などの日常生活も、部屋に閉じこもるのではなく、皆が同じ空間で毎日楽しく過ごし、お互いを見守り合い、繋がりを感ずることのできる施設にしたいと考えています。

②計画提案書 (施設計画)

5階・R階平面図(特別養護老人ホーム)

■**効率よく自然換気できる開口部**
 使用後の湿気を外部に効率よく排出し常に乾燥を保つことでカビなどの発生を抑制し、快適かつ清潔な入浴環境を確保します。

■**個浴**
 比較ADLの高い人が安全に自力入浴できるように手すりなど補助設備を完備しつつ、三方介助しやすい浴槽を設置します。

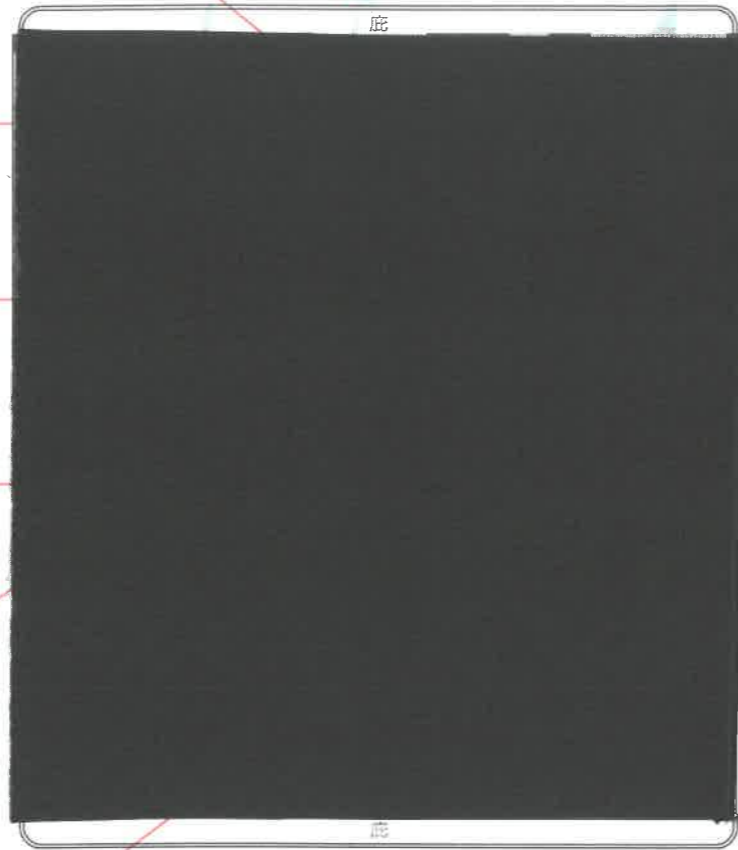
■**機械浴**
 座位を保持できる人用の座浴用機械浴と座位が困難な人用の仰臥浴用機械浴を1台ずつ設けます。

■**脱衣室**
 カーテンでプライバシーを保護しつつ、急な補助が必要になったときでも介助スタッフが相互にカバーしあえるような設えとします。

■**移動間仕切**
 地域交流室として地域住民や外部サービスが使用するときには入浴者のプライバシーを守りながら開けて使用します。

■**地域交流室**
 入所者と地域の方々の交流を促進するため、地域の方々がご利用いただける部屋を設けます。
 具体的な使用例
 ・地域の幼稚園や小学校の慰問
 ・予防介護の勉強会
 ・施設内の夏祭り

■**屋上庭園・テラス**
 庭園をつくり散歩できるようにすることで、緑による潤いを楽しみ、気持ちのいい外部空間で憩うことができます。テラスでは喫茶コーナーからコーヒーの提供もあります。庇の下で、日射から守られながら、気持ちよく過ごすことができます。屋上に配置されたプランターで、家庭菜園もできます。子どもたちが元気に走り回れるよう広場状に確保し、その元気な姿がお年寄りに活力を与えます。



5階平面図



娯楽室・地域交流室の利用イメージ



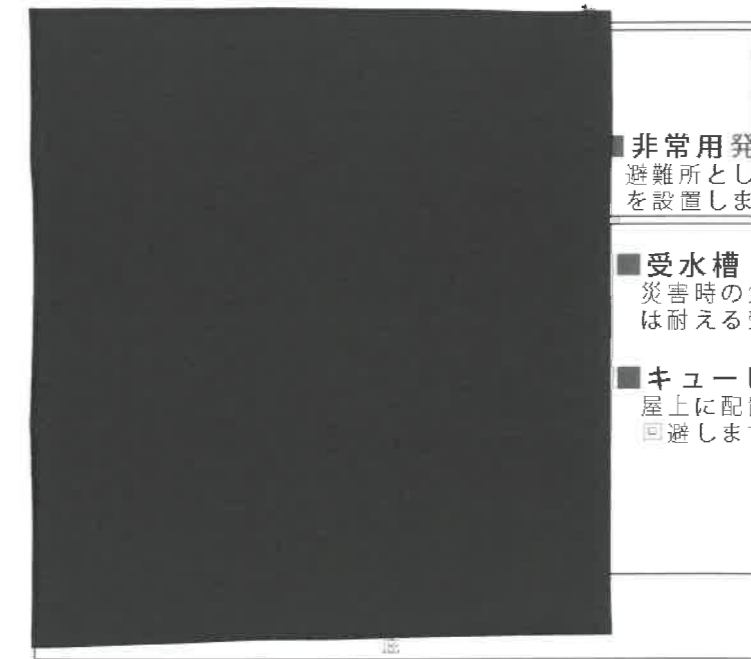
洗濯の搬出入等サービス動線

入所者の浴室、娯楽室への動線

園児や地域住民の屋上庭園や地域交流室への動線

凡例

- 特養共用部
- 特養と保育園の共用部
- 地域交流室
- 特養入所者の動線
- 保育園児など来客動線
- 厨房など供給・管理動線
- 主な風の流れ



R階平面図

■**非常用発電**
 避難所として必要な自家発電機を設置します。

■**受水槽**
 災害時の急な断水でもしばらくは耐える受水槽方式とします。

■**キュービクル**
 屋上に配置し、水没のリスクを回避します。

地域交流・多世代交流の場 ～お年寄りから幼児まで～

保育園の子どもたちが屋上庭園で遊ぶ様子を眺めるだけで、お年寄りの皆様は生きる活力が得られます。地域の小学校や幼稚園の子どもたちが慰問に訪れることを楽しみにしている入所者様はたくさんいます。

予防介護の勉強会、医師や看護師が講師になって講習会を開いたり、ボランティアの皆様が催し物を入所者様に向けて実施していただきます。

施設内で開催する盆踊りなどのお祭りには、ご家族はもちろん地域住民の皆様もお招きして、交流を深めたいと思っています。

そういった多世代が地域の皆様と交流を深められる場所を、施設内にご用意します。

②計画提案書 (施設計画)

B1階平面図・断面図 (特別養護老人ホーム)

■歩車分離の徹底

自主整備した歩道を歩く人と、駐車場を出入する人が交差しない動線計画とします。

歩行者動線
駐車場へは徒歩でもアクセスできます。

車両動線
OUT
車両動線
IN



■防災備蓄倉庫
非常食や水、毛布などを備蓄します。

- 凡例
- 特養と保育園の共用部
 - 駐車場
 - 車両動線
 - 特養関係者の動線
 - 保育園児など来客動線
 - 厨房など供給・管理動線
 - 主な風の流れ

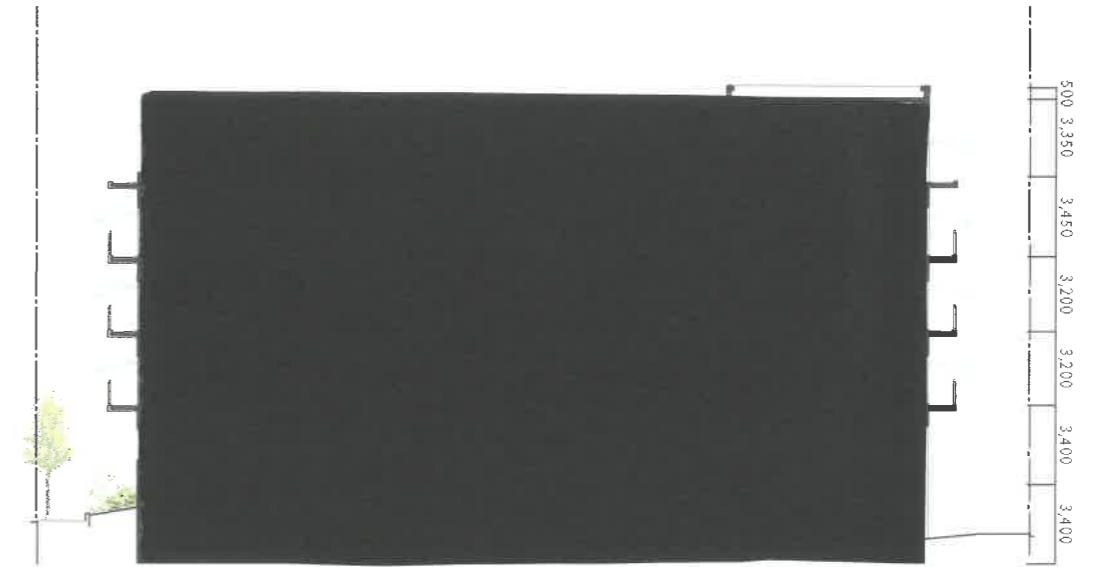
■避難所の提供

災害発生時、地域の要配慮者が一時的に避難が可能な広い空間として地下駐車場を利用いただけます。

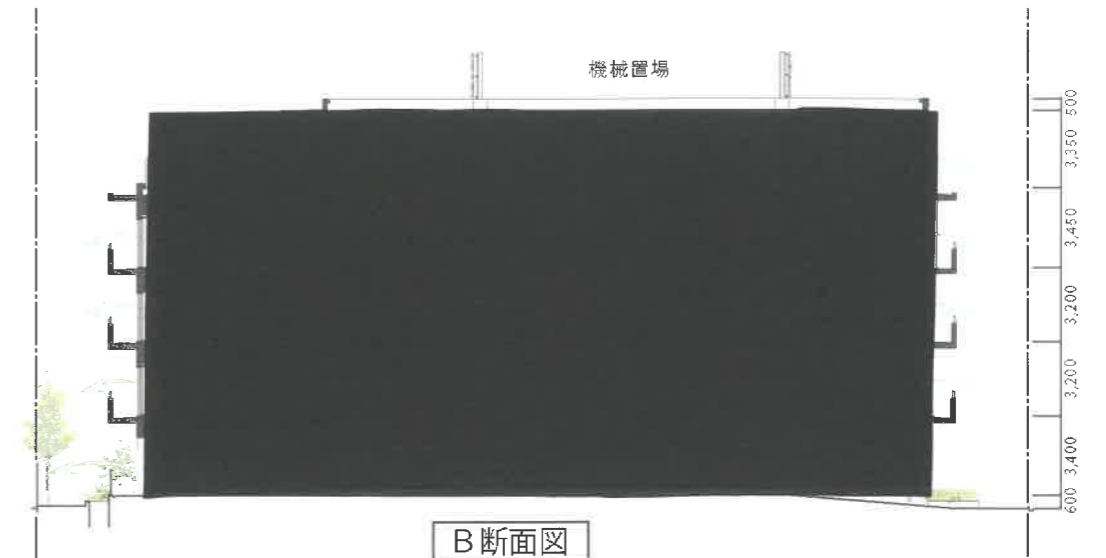
■必要な駐車台数の確保

違法駐車対策として、十分な駐車場を敷地内に確保します。

B1階平面図



A断面図



B断面図

駐車場の想定利用

- (特養) 入所者の送迎用車両、入所者の家族ボランティアや外部サービス業者
- (保育園) 保護者による送迎(許可者のみ)
- (施設全体) 食材等物資の搬入、ゴミ収集車、施設メンテナンス業者、緊急車両など



駐車場の確保

施設運営には自動車の利用が不可欠であると同時に、食材搬入やごみの搬出、緊急車両など様々な車両が入り出します。何より私たちは、できるだけ多くのご家族が利用者様を訪ねてくれることを願っています。そのために、歩車分離が徹底された駐車場をできるだけ確保します。

②計画提案書 (施設計画)

立面図(特別養護老人ホーム)



西立面図



北立面図



東立面図



南立面図

②計画提案書（施設計画）

整備スケジュール(特別養護老人ホーム)

作業項目	R3					R4												R5												R6		
	8月	9月	10月	11月	12月	1月	2月	3月	4月	5月	6月	7月	8月	9月	10月	11月	12月	1月	2月	3月	4月	5月	6月	7月	8月	9月	10月	11月	12月	1月	2月	3月
調査	測量									測量・境界確定																						
	地質調査									発注	地質調査																					
	埋蔵文化財調査									調査申請			発注	本発掘調査			報告書作成															
設計	基本計画					基本計画																										
	基本設計									基本設計																						
	実施設計												実施設計																			
申請	開発許可申請									事前相談	開発要請		32条協議		29条許可申請	許可	検査済証															
	建築確認申請														事前審査開始		確認済証															
	構造適合性判定														事前審査開始		済証															
	省エネ適合性判定														事前審査開始		済証															
	消防関係								事前相談									消防同意														
	事前公開制度													標識設置届	報告書																	
	省エネ・CASBEE														届出																	
	重点監理																	工事監理	工事監理													
	工事関係	入札(解体・開発)											見積	入札	契約																	
解体撤去工事															既存杭等撤去																	
開発工事																		開発工事	完了検査													
入札(建築)																公告	入札	契約														
建築工事																			準備工事	本体工事(工期12ヶ月)												竣工検査
近隣説明															近隣説明(事前公開)		近隣説明(建築工事)														開設準備	
もと勝山住宅跡地 プロポーザル	プロポーザル公募																															
大阪市特養整備 事業者募集	申込書提出																															
	選定結果通知																															
	適格通知																															
大阪市高齢施設課	市選定作業																															