



知れば知るほど面白い! 住んでいる街の歴史を知ろう 古代の遺物の玉手箱、 細工谷遺跡をご存知ですか?



天王寺区役所 1階展示コーナーの前で遺跡の説明をする岡村勝行所長
※新型コロナウイルス感染症対策をしたうえでマスクを外して撮影をしています。

細工谷遺跡は、天王寺区の細工谷、筆ヶ崎町、堂ヶ芝の範囲に眠る古代の遺跡です。1996年に発見され、飛鳥時代〜奈良時代(7〜8世紀)の数々の資料が見つかりました。今回は実際に遺跡を発掘された一般財団法人大阪市文化財協会 東淀川調査事務所の岡村勝行所長に、発掘当時の話や、古代の天王寺区についてお話いただきました。

細工谷遺跡の発見と出土品

調査現場は幹線道路の建設予定地でした。小さな試掘調査を行った結果、古代の遺物を含む地層が確認され、約2000平米の本格的な調査を行うことになりました。中世の地層までは畑の跡が見られるくらいだったので、古代の地層に至ってから多くの遺物が出土するようになり、状況が一変しました。



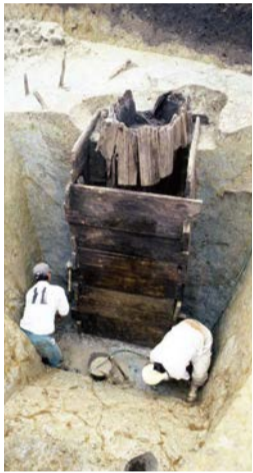
出土したばかりの枝銭

枝銭は奈良時代の溝の底から出土しました。新品の十円玉のような輝きがあり、6枚分の「和同開珎」がくっついていて、鑄型から取り外された状態の形のものと同じくには時間がかかりました。よく見ると溶けた銅が鑄型の先端に届かなかった失敗作品であることがわかります。

がわかります。貴重な銅は再度溶かされて利用されるため、通常こうした形で残ることはありません。日本最初の流通貨幣である和同開珎のこの枝銭は、発見から現在に至るまで全国唯一の資料となっております。その後、この溝からは約40枚の和同開珎のほか、鑄造・金属加工に関わる銅製品や道具などの出土品が相次ぎました。このほかに遺跡からは和同開珎より古い富本銭も出土しています。



古代の天王寺区のすがた



墨書土器が見つかった井戸

さらに近くの大きな井戸からは「百濟尼」「百尼」「尼寺」など、墨で書かれた土器が見つかり、「百濟尼寺」がこの地に築かれたことが明らかになりました。百濟は朝鮮半島にかつて存在した国です。古い記録によりますと、660年の滅亡を機に日本に亡命した王族が難波の地に居住し、それを契機に百濟郡が設置されます。その範囲は諸説ありますが、

天王寺区、生野区にまたがる古来百濟野と呼ばれた地域に重なります。細工谷の南西にある堂ヶ芝には、「百濟尼寺」とペアになる僧寺の「百濟寺」があったと考えられており、この一帯が百濟郡の中心であり、当時の政治・経済・文化の中核地であった姿が浮かび上がります。これらの2つの寺は、今も宝燈を伝える四天王寺とともに薨を並べ、古代の天王寺の地で濃密な歴史的景観を形作っていたことでしょう。

身近で豊かな歴史遺産

天王寺区は、古くから海外との交流が盛んな地で、最先端の技術や情報をもたらされました。発掘により明らかになったのはその一部に過ぎません。私たちの足元にはまだ多くの遺跡が眠っており、おそらく50年先、100年先にも新しい発見があるに違いありません。

大阪歴史博物館

中央区大手前4-1-32
☎6946-5728



常設展示(10階難波京の風景)で細工谷遺跡の出土品がご覧いただけます。

開館時間/9時30分~17時

※入館は閉館30分前まで

休館日/火曜日(祝日の場合は翌日)

年末年始(12月28日~1月4日)

常設展示観覧料/大人 600円

高校生・大学生 400円

中学生以下、市内在住の65歳以上(要証明)の方は無料



先人が築いた文化に触れ、長い道のりに想いをはせることで、現在、未来を考えるヒントが見つかるかも知れません。天王寺区役所1階の展示コーナーでも出土品がご覧いただけますので、ぜひ、この身近にある豊かな歴史遺産との出会いをお楽しみください。



★ 枝銭・墨書土器が出土したおおよその位置

天王寺区役所1階展示コーナー (街角ミュージアム)

真法院町20-33

博物館とはひと味違った展示で歴史をより身近に感じることができ、小さな展示室です。細工谷遺跡と上本町遺跡を紹介しています。区役所の開庁時間にご覧いただけます。



街角ミュージアムの詳細はこちら

天王寺区の統計 (令和4年8月1日現在)

● 推計人口:84,080人 ● 世帯数:43,770世帯 ● 面積:4.84km²

天王寺区役所

● 天王寺区役所・保健福祉センター

〒543-8501 真法院町20-33

● ホームページ www.city.osaka.lg.jp/tennoji



目次

- (2) ええトコ! 天王寺 古代の遺物の玉手箱、細工谷遺跡をご存知ですか?
- (3) お知らせ
- (4) 保健衛生
- (5) 子育て情報
- (6) イベント情報
- (8) わがまち天王寺
- (9) 大阪市民のみなさんへ
- (12) 第48回天王寺区民まつり/防災週間/顔写真は無料で撮影!マイナンバーカードは自宅にお送りします

新型コロナウイルス感染症の影響により、イベントなどが変更または中止となる場合があります。

