

大阪市民のみなさんへ

2025大阪・関西万博～いのち輝く未来社会のデザイン～

セミナー

「防災のカギは女性の参画
～安心・安全な地域づくりに向けて～」

地域防災活動への女性の参画を促進するため、女性と防災に関するアンケートの調査結果や、地域の防災・減災の活動事例を紹介します。定員①会場40人②オンライン40人(いずれも先着順)。

日 3/25(土) 14:00～16:00

場 クレオ大阪中央

申 問 ホームページまたは電話・ファックス・持参で、住所・氏名・年齢・電話番号・一時保育を希望の方はお子さんの名前と生年月・手話通訳を希望の方はその旨を書いて、〒543-0002 天王寺区上汐5-6-25 クレオ大阪中央へ。

☎ 6770-7200 FAX 6770-7705

こども劇場 朗読とミニコンサート
「絵本『パパの柿の木』より」

作者の谷口真知子さんによる朗読と、絵本をテーマに楽曲「茜空」を作曲したシンガーソングライターの北川たつやさんによるミニコンサート。定員280人(先着順)。3歳未満は申し込み不可、小学生以下は保護者同伴。

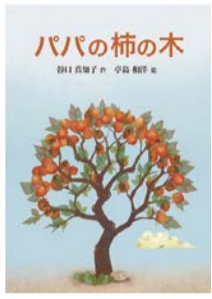
日 3/12(日) 14:00～14:50

場 市立こども文化センター

¥ 大人1,000円ほか

申 問 ホームページまたは往復ハガキ・ファックス・持参で、「3/12 パパの柿の木」を明記のうえ、代表者の住所・氏名・電話(ファックス)番号・参加人数(大人と子どもの内訳)・子どもの年齢を書いて、〒554-0012 此花区西九条6-1-20、市立こども文化センターへ。

☎ 6460-7800 FAX 6460-9630



©Kazuhiro Teishima



大阪・関西万博に向けて

新型車両が走行します

4月からOsaka Metro中央線で新型車両「400系」が運行予定です。宇宙船を意識させる未来的なフォルムと八角形の顔が特徴です。中央線は2024年度中に万博会場の夢洲まで延伸し、Osaka Metroによる自動運転の実証実験も予定されています。



写真提供:Osaka Metro

問 大阪・関西万博に関すること：万博推進局企画課

☎ 6690-7556 FAX 6690-7805

新型車両・実証実験に関すること：Osaka Metro・シティバス案内コール

☎ 6582-1400 FAX 6585-6466

イベント

桜の季節です

柴島浄水場
「桜並木通り抜け」

樹齢50年以上のソメイヨシノを含む149本の「桜のトンネル」や、日没後には約100灯の花見ぼんぼりによる幻想的な桜道をお楽しみいただけます。感染症拡大防止のため、場内での飲食はできません。また、駐車場・駐輪場はありませんので、ご来場の際は公共交通機関をご利用ください。

日 3/24(金)～4/4(火) 9:00～21:00

場 柴島浄水場

問 水道局お客さまセンター

☎ 6458-1132 FAX 6616-5409

大阪城天守閣
桜のシーズン開館時間延長

お花見や行楽の後は、8階展望台からの眺望や歴史資料展示などをお楽しみください。

日 3/25(土)～4/9(日) 9:00～18:00 (入館は17:30まで)

¥ 入館料：大人600円

場 問 大阪城天守閣

☎ 6941-3044 FAX 6941-2197

OSAKAシティウオーク
2022-2023第3回大会



前回の様子

中之島公園をスタートし、土佐堀川や堂島川の春風と緑を感じながら、レトロなビルが立ち並ぶ水都大阪の風情を楽しめます。小学生以下は保護者同伴、車いすをご利用の方は介添者同伴。

日 3/19(日) ロングコース9:00～10:00、ショートコース10:00～11:00に受け付け後、随時スタート

場 中之島公園ほか

¥ 事前申し込み：600円ほか

締 3/13

申 問 ホームページまたはハガキ・ファックスで、住所・氏名・年齢・電話番号・「第3回大会」を書いて、〒552-0005 港区田中3-1-40 丸善インテックアリーナ大阪内一般財団法人大阪スポーツみどり財団「OSAKAシティウオーク事務局」へ。当日参加も可能です。

☎ 6577-5269 FAX 6577-5280

平野ごみ焼却工場見学会



家庭等から出るごみがどのように処理されるかを、工場職員がわかりやすく解説します。アニメーションや体験コーナーなどを通じて、楽しみながらごみ処理の仕組みや環境のことを学んでみませんか。

春休み親子まつり



紙芝居イメージ

特別展「むかしのくらし」に関連して、①紙芝居「昭和の窓」「駐在さん」を2本立てで上演するほか、②アニメ映画「ガラスのうさぎ」の上映も行います。定員各回160人(先着順)。

日 ①3/21(火・祝)、26(日) 14:00～14:30②3/23(木)、24(金)、28(火)～30(木) 14:00～15:30

¥ 入館料：大人250円ほか

場 問 ピースおおさか

☎ 6947-7208 FAX 6943-6080

はじめましてオーケストラ
～大阪フィルと中学生の共演～



©飯島隆

大阪フィルハーモニー交響楽団と市内各校吹奏楽部から選抜された中学生との共演や、プロオーケストラの演奏が楽しめるコンサート。定員1,000人(先着順)。

日 3/28(火) 18:30～20:30

場 ザ・シンフォニーホール(北区)

¥ 1,000円

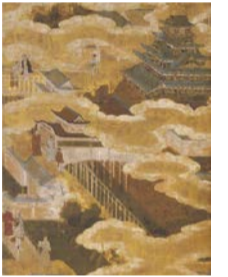
申 大阪フィル・チケットセンター ☎ 6656-4890ほかで販売。

問 経済戦略局文化課

☎ 6469-5174 FAX 6469-3897

テーマ展
豊臣大坂城史

豊臣秀吉築造の大坂城は、天下統一の拠点であり、国政の重要な舞台でもありました。本展では、城郭史上および日本史上、特異な意義をもつ豊臣大坂城の歴史を紹介します。



大坂城図屏風

日 3/18(土)～5/7(日) 9:00～17:00 ※開館時間延長中は18:00まで(入館は閉館の30分前まで)

¥ 入館料：大人600円

場 問 大阪城天守閣

☎ 6941-3044 FAX 6941-2197

特別展「毒」



アカハライモリ
写真提供:国立科学博物館

動物や植物、菌類、鉱物、人工毒など自然界に存在する毒について、動物学、植物学、地学、人類学、理工学の各研究分野のスペシャリストが解説します。

日 3/18(土)～5/28(日) 9:30～17:00 (入館は16:30まで)、月曜休館(3/27・4/3・5/1は開館)

場 自然史博物館

¥ 大人1,800円ほか

問 大阪市総合コールセンター

☎ 4301-7285 FAX 6373-3302

第18回大阪アジア映画祭



アジアに関する話題の最新映画をさまざまな会場で一挙上映。詳しくはホームページをご覧ください。

日 3/10(金)～19(日)

場 ABCホール(福島区)ほか

問 大阪市総合コールセンター

☎ 4301-7285 FAX 6373-3302

児童虐待の通告・相談は、24時間365日対応の
「児童虐待ホットライン」

(まずは一報にわっつ)
☎ 0120-01-7285

に電話ください。



児童虐待防止PR動画は
こちら

