

各種検診のお知らせ

保存版 令和8年度

令和8年4月1日～令和9年3月31日

記号の見方：対 対象 問 問合せ 費 費用 医 取扱医療機関で受診 保 保健福祉センター(分館)で受診

日本では2人に1人が“がん”になり、3人に1人が“がん”で亡くなっています。^{*}
 自覚症状がなくても定期的ながん検診を受けることで、早期発見・早期治療に繋がり“がん”による死亡を今よりも減らすことができます。 ^{*}出典:国立がん研究センターがん情報サービス

だから…
**「そろそろいつどこ
 がん検診」**



がん検診 要予約

右記の方は各種がん検診の費用が無料になります▶

- ・後期高齢者医療制度の対象者^{※1} ・高齢受給者証の対象者^{※1} ・生活保護世帯に属する方^{※2}
- ・中国残留邦人本人確認証をお持ちの方 ・市民税非課税世帯の方^{※3} ・無料クーポン券をお持ちの方

対 市内に住民票があり、令和9年3月末までに受診対象年齢の誕生日を迎える方。ただし次の方は受診できません。

- 加入している医療保険や勤務先等で同等の検診・検査を受診できる方。▶ご加入の健康保険組合等にお問い合わせください。
- 同年度内(複数年度に1度の検診はその期間)に既に検診・検査を受けた方。
- 検診部位の病気等で治療中・経過観察中の方、自覚症状のある方。

※対象外の方や、適正な受診間隔をあげずに受診した場合は、全額自己負担していただくことがあります。

※1 マイナ保険証または資格確認証の提示が必要。

※2 生活保護適用証明書等の提出が必要。

※3 証明書の申請に必要な書類を区役所2階25番窓口でお渡しします。



胃がん検診 医

対 50歳以上の方

胃部エックス線検査

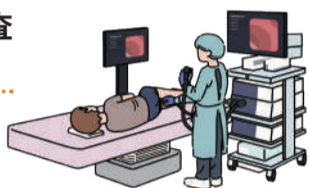
¥ 500円

どちらか
 選択

胃内視鏡検査

(受診は2年度に1度)

¥ 1,500円

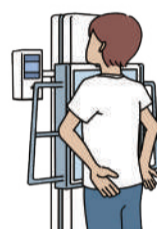


肺がん検診 医 保 無料

対 40歳以上の方

胸のレントゲン撮影を行います。

※50歳以上のハイリスクの方は喀痰(かたん)検査も行います(400円)



大腸がん検診 医 保

対 40歳以上の方

¥ 300円

便に血液がまじっていないかを検査します。(検便キットで2回採便)



乳がん検診

超音波検査

対 30歳代の女性 ¥ 1,000円 医

マンモグラフィ検査(受診は2年度に1度)

対 40歳以上 ¥ 1,500円 医 保

乳房のレントゲン撮影を行います。

※医療機関では視触診を併用する場合があります。



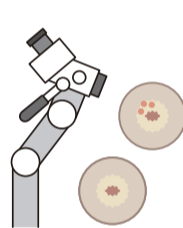
子宮頸がん検診 医

受診は2年度に1度

対 20歳以上の女性

¥ 400円

子宮頸部の細胞を採って検査します。



前立腺がん検診 医

受診は5年度に1度

対 50・55・60・65・70歳の男性

¥ 1,000円

血液検査(PSA検査)を行います。



特定健診・後期高齢者医療健診 医 要予約 保 予約不要 無料

特定健診

対 大阪市国民健康保険に加入している40歳から74歳までの方(令和9年3月末までに40歳の誕生日を迎える方を含む)

詳しくはこちら▶



受診券の問合せ 窓口サービス課(保険年金) ☎ 06-6774-9956

後期高齢者医療健診

対 後期高齢者医療保険に加入している方

受診券の問合せ 大阪府後期高齢者医療広域連合付課 ☎ 06-4790-2031

検査項目 問診・身体計測・身体診察・血圧測定・尿検査・血液検査等

※受診方法など詳しくは対象者あてに4月末(予定)に発送する案内書類をご覧ください。

結核健診 保 予約不要 無料

対 15歳以上の市民の方

実施日 4/6(月)、5/20(水)、6/1(月)、7/1(水)、8/5(水)、9/7(月)、10/5(月)、11/11(水)※、12/7(月)、令和9年1/18(月)、2/1(月)、3/1(月) 詳しくはこちら▶



受付時間 10:00～11:00(※は14:00～15:00)

検診内容 胸部エックス線撮影

※着衣のまま撮影します。ボタンや金具のある下着は避けてください。

※診断書や証明書は発行しません。精密検査が必要な方のみ通知します。

※妊娠中及び妊娠の可能性のある方は受診をお控えください。

歯周病検診 医 要予約 無料

対 令和9年3月末までに20、25、30、35、40、45、50、55、60、65、70歳の誕生日を迎える方

※勤務先等で同程度の検診を受けられる方及び歯周病の治療で通院中の方を除く

検査項目 問診・口腔内診査(治療は含まない)

詳しくはこちら▶



歯科健康相談 保 予約不要 無料

対 市内在住の方

検診内容 歯科医師による歯の相談・助言



大阪市健康診査 医 要予約 無料

対 令和9年3月末までに40歳以上の誕生日を迎える市民で、申請時・受診時とも生活保護または中国残留邦人支援給付を受給中の方

※社会保険加入者、入院または介護施設等に入所中の方、同年度に同等の健診を受けた、または受けることができる方を除く。

詳しくはこちら▶



検査項目 問診・身長/体重/血圧測定・尿検査・血液検査等

申込期間 4/1(水)～令和9年2/15(月)

申込方法 生活保護適用証明書もしくは中国残留邦人本人確認証を添えて、「申込書兼同意書」を区役所2F②保健福祉課(健康推進)に提出

(B型・C型)肝炎ウイルス検査 医 無料

対 20歳以上の市民の方で、肝炎フォローアップ事業の実施に同意いただける方

※過去に肝炎ウイルス検査を受けたことがある方を除く

詳しくはこちら▶



骨粗しょう症検診 保 要予約 無料

対 令和9年3月末までに18歳以上の誕生日を迎える市民

検査項目 問診・骨量検査(かかと部分の超音波測定)

詳しくはこちら▶



がん検診・特定健診は保健福祉センターや取扱医療機関で実施しています

■ 申込み方法

保 保健福祉センター(分館)(上汐4-3-2)で受診する

検診日の14日前までに、オンラインまたは電話で申込み。手話通訳の派遣を希望される方は検診日の2週間前までにお問い合わせください。

オンライン 大阪市行政オンラインシステム
(右記の二次元コードから申込)



電話 保健福祉課(健康推進) ☎ 06-6774-9882

検診の中止について 検診日当日の次の時刻に大阪市内に暴風警報または特別警報が発令されている場合は、各種検診を中止します。
午前の検診 7:00 午後の検診 11:00 夜間の検診 16:00

医 取扱医療機関で受診する

下記の取扱医療機関へ「大阪市実施のがん検診・特定健診の受診」と申し出て予約申込み。受診日時は予約の際、お問い合わせください。

● 保健福祉センター(分館)がん検診・特定健診等日程

| 実施日 | 受付時間 | 要予約 | | | | 予約不要 | |
|-----------|------|------|-----|-----|--------|--------|------|
| | | 大腸がん | 肺がん | 乳がん | 骨粗しょう症 | 歯科健康相談 | 特定健診 |
| 5月28日(木) | 午前 | 大 | 肺 | マ | 骨 | 歯 | 特 |
| 7月27日(月) | 午後 | 大 | 肺 | | | 歯 | 特 |
| | 夜間 | | | マ | 骨 | | |
| 8月29日(土) | 午前 | 大 | 肺 | マ | 骨 | | 特 |
| 10月30日(金) | 午前 | 大 | 肺 | | | 歯 | 特 |
| | 午後 | 大 | | マ | 骨 | | |
| 11月28日(土) | 午後 | 大 | 肺 | マ | 骨 | 歯 | |
| 1月21日(木) | 午前 | 大 | | マ | 骨 | | |
| | 午後 | 大 | 肺 | | | 歯 | 特 |
| 2月25日(木) | 午後 | 大 | | マ | 骨 | | 特 |

受付時間 午前/9:30~10:30 (特定健診は11:00まで) 午後/13:30~14:30 (特定健診は15:00まで)
夜間/18:30~19:30

● がん検診・特定健診 取扱医療機関

| 所在地 | 医療機関名 | 電話(市外局番06) | 胃がん | 大腸がん | 肺がん | 子宮頸がん | 乳がん | 前立腺がん | 特定健診 |
|------|--------------------|------------|-----|------|-----|-------|-----|-------|------|
| 味原町 | 出馬(いずま)クリニック | 6761-1269 | | | | 子 | | | |
| | ちかえレディースクリニック | 6761-0735 | | | | 子 | | | |
| 生玉町 | ツツミ内科循環器科 | 6773-0573 | 大 | | | | | 前 | |
| | 松井胃腸科クリニック | 6770-2226 | 大 | | | | | 前 | 特 |
| 生玉寺町 | 津留(つる)医院 | 6771-1725 | 大 | | | | | | 特 |
| 生玉前町 | あづま脳神経外科リハビリクリニック | 4303-5720 | | | | | | | 特 |
| | 高山診療所 | 6796-8032 | 大 | | | | 超 | 前 | 特 |
| | 辻外科リハビリテーション病院 | 6771-0681 | 大 | 肺 | | | | | 特 |
| 石ヶ辻町 | 上本町リウマチこまちクリニック | 6775-1025 | | | | | | | 特 |
| | 大阪警察病院付属人間ドッククリニック | 6775-3131 | | | | 子 | マ | | 特 |
| 上汐4 | よねもと内科クリニック | 6796-8633 | 大 | | | | | 前 | 特 |
| | たかせ皮膚科 | 6770-2008 | | | | | | 前 | |
| 上汐5 | 遠藤クリニック | 6772-4997 | 大 | 肺 | | | 超 | 前 | 特 |
| 上汐6 | 夕陽ヶ丘ながいクリニック | 6795-4800 | 大 | | | | | 前 | 特 |
| 上之宮町 | 上本町わたなベクリニック | 6772-0075 | 大 | | | | 超 | 前 | 特 |
| 上本町5 | 上本町ふるえと頭痛・脳神経クリニック | 6777-3757 | | | | | | | 特 |
| | カオリ内科・糖尿病クリニック | 6770-5407 | | | | | | | 特 |
| | かみむら内科クリニック | 6761-6788 | | | | | | | 特 |
| | 河本レディス・クリニック | 6762-5842 | | | | 子 | | | |
| 上本町6 | 亥埜(いの)クリニック | 6773-8700 | 大 | | | | 超 | 前 | 特 |
| | 上本町ヒロミレディースクリニック | 6777-8824 | | | | 子 | 超 | | |
| | 中石内科医院 | 6191-7117 | 大 | 肺 | | | | 前 | |
| | 平岡クリニック | 6771-9955 | 大 | | | | 超 | 前 | 特 |
| | 前田クリニック | 6771-2325 | 大 | | | | | 前 | 特 |
| | めぐみ内科ハートクリニック | 6779-0522 | 大 | 肺 | | | | 前 | 特 |
| 餌差町 | 山口医院 | 6761-0287 | 大 | | | | | 前 | 特 |
| 勝山1 | 森田内科クリニック | 6770-1651 | 大 | | | | | | 特 |
| 勝山3 | 池田クリニック | 6772-2100 | 大 | | | | 超 | 前 | 特 |
| | きむ循環器内科医院 | 4305-6971 | 大 | | | | | | 特 |
| 烏ヶ辻1 | 上田内科クリニック | 6773-2161 | | | | | | | 特 |
| | 大谷クリニック | 6771-3935 | 大 | | | | | | 特 |
| | のむら泌尿器科 | 6105-2525 | | | | | | 前 | 特 |
| | まりこレディースクリニック | 6796-8720 | 大 | | | 子 | 超 | | 特 |
| 烏ヶ辻2 | 吉田耳鼻咽喉科 | 6773-6565 | | | | | | | 特 |
| | 大阪けいさつ病院 | 6771-6051 | | | | | マ | | |
| 空堀町 | 脇本産婦人科 | 6761-5537 | | | | 子 | | | |
| | むらた内科・消化器肝臓クリニック | 6768-0700 | 内 | 大 | 肺 | | | | 特 |
| 北河堀町 | 島田クリニック | 6771-0179 | | | | | | | 特 |
| | 西下胃腸医院 | 6771-2450 | 内 | 大 | | | | 前 | 特 |
| 国分町 | 後藤耳鼻咽喉科 寺田町院 | 6775-7060 | | | | | | | 特 |
| | たにやまクリニック | 6771-7070 | 大 | | | | | 前 | 特 |
| | ゆきこ&ようこレディースクリニック | 6770-0700 | | | | 子 | | | |

内 バリウム検査(エックス線検査) 内 内視鏡検査 超 超音波検査 マ マンモグラフィ検査

| 所在地 | 医療機関名 | 電話(市外局番06) | 胃がん | 大腸がん | 肺がん | 子宮頸がん | 乳がん | 前立腺がん | 特定健診 |
|-------|---------------------|------------|-----|------|-----|-------|-----|-------|------|
| 細工谷1 | 聖バルナバ病院 | 6779-1600 | | | | 子 | マ | | |
| 四天王寺1 | 可児(かに)医院 | 6771-0140 | | | | | | | 特 |
| | つだ内科・呼吸器内科クリニック | 6771-8008 | | 大 | | | | 前 | 特 |
| 清水谷町 | 大阪府医師会保健医療センター | 6768-1450 | 内 | 大 | 肺 | 子 | マ | 前 | 特 |
| | こまい腎・泌尿器科クリニック | 6796-8881 | | | | | | | 特 |
| | ともの木クリニック | 6768-8566 | | | | | | | 特 |
| 真法院町 | 丸井整形外科クリニック | 6761-4761 | | | | | | | 特 |
| | さわだクリニック | 6776-8322 | | | | | | | 特 |
| 真法院町 | はらのむらクリニック | 6776-0203 | 大 | | | | 超 | 前 | 特 |
| | 福井クリニック | 6771-2919 | 大 | | | | | 前 | 特 |
| 大道1 | 赤垣クリニック | 6775-1736 | | | | | | | 特 |
| | がく認知症クリニック天王寺 | 6771-8222 | 大 | 肺 | | | | 前 | 特 |
| 大道1 | 四天王寺病院 | 6779-1401 | 大 | | | | | | 特 |
| | 喜多岡医院 | 6771-8025 | 大 | | | | 超 | 前 | 特 |
| 大道3 | 榊原クリニック | 6776-0160 | 大 | | | | | | 特 |
| | 小林整形外科診療所 | 6779-5586 | 大 | | | | | | 特 |
| 大道4 | 寺田町ナカムラクリニック | 6771-0266 | 大 | | | | 超 | | 特 |
| | みぞぐち循環器クリニック | 6765-7575 | | | | | | | 特 |
| 玉造本町 | じょうこうクリニック | 6796-8585 | | | | | | 前 | |
| | 中村医院 | 6766-1223 | 大 | | | | | | 特 |
| 茶臼山町 | 森本医院 | 6768-5771 | | | | | | | 特 |
| | てんのうじちひろウィメンズクリニック | 6773-1138 | 大 | | | 子 | 超 | | 特 |
| 寺田町1 | 宮原レディスクリニック | 4305-8806 | 大 | | | 子 | 超 | | 特 |
| | 島田内科 | 6771-0154 | | | | | | | 特 |
| 寺田町2 | 寺田町こども診療所 | 6775-2221 | | | | | | | 特 |
| | 内科・糖尿病内科天王寺めぐみクリニック | 6776-7878 | 大 | | | | | 前 | 特 |
| 堂ヶ芝1 | 乳腺外科シンダククリニック | 6711-0370 | | | | | 超 | 前 | |
| | さいとう消化器内科クリニック | 6711-0215 | 内 | 大 | | | | | |
| 堂ヶ芝2 | 谷口クリニック | 6776-5580 | 内 | 大 | | | | 前 | 特 |
| | 湯川胃腸病院 | 6771-4861 | 内 | 大 | 肺 | | | 前 | 特 |
| 東高津町 | 栗本内科 | 6765-8101 | | | | | | | 特 |
| | 聖授会クリニック | 6761-2200 | | | | | | | 特 |
| | 豊川医院 | 4303-3819 | 大 | | | | | | 特 |
| | ほがらかクリニック | 6777-8212 | 大 | | | | | | 特 |
| 筆ヶ崎町 | 三好産婦人科 | 6761-7236 | | | | 子 | 超 | | |
| | 大阪赤十字病院 | 6774-5111 | 内 | | | | | | |
| 舟橋町 | 辻賢太郎クリニック | 6772-3939 | 大 | | | | | | 特 |
| | 早石病院 | 6771-1227 | 内 | 大 | | | | | 特 |
| 堀越町 | 鶴橋駅前よしかわ内科 | 6764-4114 | 大 | | | | | 前 | 特 |
| | のぐち内科・糖尿病クリニック | 6776-8111 | 大 | | | | | | 特 |
| 南河堀町 | 片岸医院 | 6771-6356 | 大 | | | | | | 特 |
| | 西下消化器クリニック | 6779-7979 | 内 | 大 | | | | 前 | 特 |
| 六万休町 | 夕陽ヶ丘佐藤クリニック | 6776-8341 | | | | | | | 特 |