



〔出典〕第五回内国勸業博覧会電灯裝飾之図  
〔出典〕国立国会図書館ウェブサイト



〔出典〕大 大阪記念博覧会会場俯瞰絵図  
〔出典〕大 大阪記念博覧會誌



〔出典〕復興大博覧会入場門  
〔出典〕復興大博覧會誌



〔提供〕(公財)関西・大阪21世紀協会  
天王寺博覧会会場全景



天王寺区制100周年記念プレイベント  
パネル展「天王寺と博覧会」・講演会を開催します  
10月13日(日)〜22日(火) 場 天王寺ミオ本館



8月号特集

天王寺区制100周年記念プレイベント

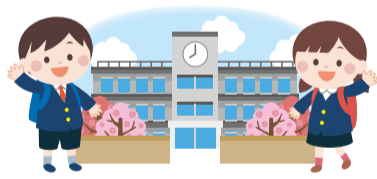
パネル展「天王寺と博覧会」・講演会を開催します



## 「学校案内」冊子等を送付します

学校選択制にかかる「学校案内」冊子と「学校選択制希望調査票」を区内在住の令和7年度小・中学校入学生の保護者に、8月下旬に送付します。届かない場合は、お問い合わせください。

外国籍のお子さんの保護者へ  
「入学のご案内」を送付します



令和7年4月に大阪市立小・中学校への入学資格がある外国籍のお子さんの保護者へ、区役所から8月中旬に「入学のご案内」を送付します。入学を希望する場合は、「入学のご案内」に付属する入学申請書を9/30(月)までに、同封の返信用封筒で返送するか、区役所3階33番窓口にて持参してください。10月以降も受け付けますが、通学区域校等で実施される就学時健康診断が受診できるようにできる限り期間内に提出してください。

入学資格

- 小学校 平成30年(2018年)4/2〜平成31年(2019年)4/1までに生まれた方
- 中学校 令和7年(2025年)3月に小学校卒業の見込みの方

問 市民協働課(教育文化) ☎06-6774-9743

## 8月は「こども110番」月間

こどもたちがトラブルに巻き込まれそうになった時、助けを求めてかけ込むことができるよう「こども110番の家」では、ステッカー・タペストリーを掲げています。また、「動くこども110番」は車やバイクにステッカーを貼って地域を走っています。ご家庭や事務所等でご協力いただける場合は、お問い合わせください。



問 市民協働課(安全まちづくり) ☎06-6774-9899

今年から通年公開になりました!!

## 子育て情報博覧会



8月1日(木)

天王寺区ホームページにて掲載スタート!

「ほしい情報を好きな時間に好きなだけ」を合言葉に、天王寺区内の幼稚園・保育所(保育園)・認定こども園・認可外保育施設や子育て支援サークル・あそび場などの子育て支援情報などを区ホームページで公開します。

時間や場所を気にせず、いつでもどこでも欲しい情報をチェックしてください。



子育て情報博覧会



問 保健福祉課(子育て支援室) ☎06-6774-9969

