

各種検診のお知らせ

保存版 令和8年度

令和8年4月1日～令和9年3月31日

記号の見方：対 対象 問 問合せ 費 費用 医 取扱医療機関で受診 保 保健福祉センター(分館)で受診

日本では2人に1人が“がん”になり、3人に1人が“がん”で亡くなっています。^{*}
 自覚症状がなくても定期的ながん検診を受けることで、早期発見・早期治療に繋がり“がん”による死亡を今よりも減らすことができます。 ^{*}出典：国立がん研究センターがん情報サービス

だから…
**「そろそろいつどこ
 がん検診」**



がん検診 要予約

右記の方は各種がん検診の費用が無料になります▶

- ・後期高齢者医療制度の対象者^{*}1
- ・高齢受給者証の対象者^{*}1
- ・生活保護世帯に属する方^{*}2
- ・中国残留邦人本人確認証をお持ちの方
- ・市民税非課税世帯の方^{*}3
- ・無料クーポン券をお持ちの方

対 市内に住民票があり、令和9年3月末までに受診対象年齢の誕生日を迎える方。ただし次の方は受診できません。

- 加入している医療保険や勤務先等で同等の検診・検査を受診できる方。▶ご加入の健康保険組合等にお問い合わせください。
- 同年度内(複数年度に1度の検診はその期間)に既に検診・検査を受けた方。
- 検診部位の病気等で治療中・経過観察中の方、自覚症状のある方。

※対象外の方や、適正な受診間隔をあげずに受診した場合は、全額自己負担していただくことがあります。

※1 マイナ保険証または資格確認証の提示が必要。

※2 生活保護適用証明書等の提出が必要。

※3 証明書の申請に必要な書類を区役所2階25番窓口でお渡しします。



胃がん検診 医

対 50歳以上の方

胃部エックス線検査

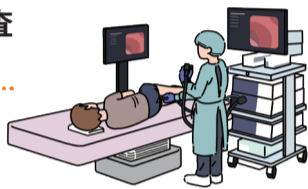
¥ 500円

どちらか
 選択

胃内視鏡検査

(受診は2年度に1度)

¥ 1,500円

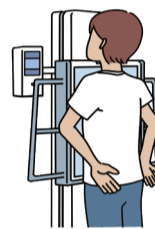


肺がん検診 医 保 無料^{*}

対 40歳以上の方

胸のレントゲン撮影を行います。

※50歳以上のハイリスクの方は喀痰(かたん)検査も行います(400円)

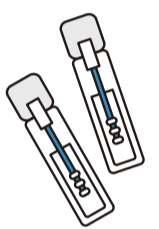


大腸がん検診 医 保

対 40歳以上の方

¥ 300円

便に血液がまじっていないかを検査します。(検便キットで2回採便)



乳がん検診

超音波検査

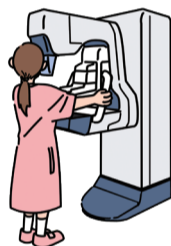
対 30歳代の女性 ¥ 1,000円 医

マンモグラフィ検査(受診は2年度に1度)

対 40歳以上の女性 ¥ 1,500円 医 保

乳房のレントゲン撮影を行います。

※医療機関では視触診を併用する場合があります。



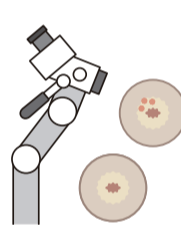
子宮頸がん検診 医

受診は2年度に1度

対 20歳以上の女性

¥ 400円

子宮頸部の細胞を採って検査します。



前立腺がん検診 医

受診は5年度に1度

対 50・55・60・65・70歳の男性

¥ 1,000円

血液検査(PSA検査)を行います。



特定健診・後期高齢者医療健診 医 要予約 保 予約不要 無料

特定健診

対 大阪市国民健康保険に加入している40歳から74歳までの方(令和9年3月末までに40歳の誕生日を迎える方を含む)

詳しくはこちら▶



受診券の問合せ 窓口サービス課(保険年金) ☎ 06-6774-9956

後期高齢者医療健診

対 後期高齢者医療保険に加入している方

受診券の問合せ 大阪府後期高齢者医療広域連合付課 ☎ 06-4790-2031

検査項目 問診・身体計測・身体診察・血圧測定・尿検査・血液検査等

※受診方法など詳しくは対象者あてに4月末(予定)に発送する案内書類をご覧ください。

結核健診 保 予約不要 無料

対 15歳以上の市民の方

実施日 4/6(月)、5/20(水)、6/1(月)、7/1(水)、8/5(水)、9/7(月)、10/5(月)、11/11(水)※、12/7(月)、令和9年1/18(月)、2/1(月)、3/1(月)

詳しくはこちら▶



受付時間 10:00～11:00(※は14:00～15:00)

検診内容 胸部エックス線撮影

※着衣のまま撮影します。ボタンや金具のある下着は避けてください。

※診断書や証明書は発行しません。精密検査が必要な方のみ通知します。

※妊娠中及び妊娠の可能性のある方は受診をお控えください。

歯周病検診 医 要予約 無料

対 令和9年3月末までに20、25、30、35、40、45、50、55、60、65、70歳の誕生日を迎える方

※勤務先等で同程度の検診を受けられる方及び歯周病の治療で通院中の方を除く

詳しくはこちら▶



検査項目 問診・口腔内診査(治療は含まない)

歯科健康相談 保 予約不要 無料

対 市内在住の方

検診内容 歯科医師による歯の相談・助言



大阪市健康診査 医 要予約 無料

対 令和9年3月末までに40歳以上の誕生日を迎える市民で、申請時・受診時とも生活保護または中国残留邦人支援給付を受給中の方

※社会保険加入者、入院または介護施設等に入所中の方、同年度に同等の健診を受けた、または受けることができる方を除く。

詳しくはこちら▶



検査項目 問診・身長/体重/血圧測定・尿検査・血液検査等

申込期間 4/1(水)～令和9年2/15(月)

申込方法 生活保護適用証明書もしくは中国残留邦人本人確認証を添えて、「申込書兼同意書」を区役所2F②保健福祉課(健康推進)に提出

(B型・C型)肝炎ウイルス検査 医 無料

対 20歳以上の市民の方で、肝炎フォローアップ事業の実施に同意いただける方

※過去に肝炎ウイルス検査を受けたことがある方を除く

詳しくはこちら▶



骨粗しょう症検診 保 要予約 無料

対 令和9年3月末までに18歳以上の誕生日を迎える市民

検査項目 問診・骨量検査(かかと部分の超音波測定)

詳しくはこちら▶

