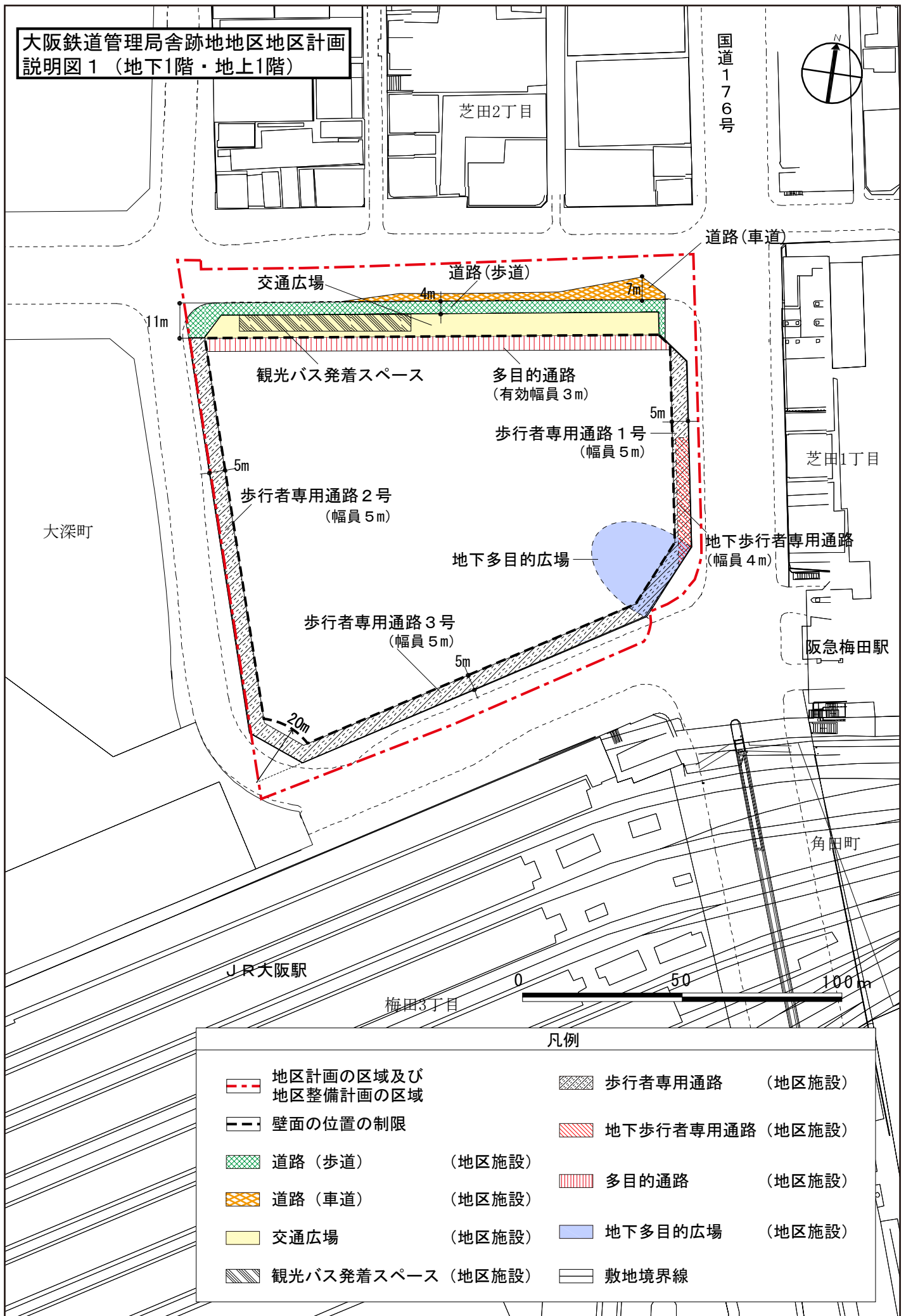


大阪鉄道管理局舎跡地地区地区計画
 説明図1 (地下1階・地上1階)

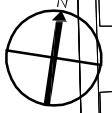


凡例

	地区計画の区域及び地区整備計画の区域		歩行者専用通路 (地区施設)
	壁面の位置の制限		地下歩行者専用通路 (地区施設)
	道路 (歩道) (地区施設)		多目的通路 (地区施設)
	道路 (車道) (地区施設)		地下多目的広場 (地区施設)
	交通広場 (地区施設)		敷地境界線
	観光バス発着スペース (地区施設)		

大阪鉄道管理局跡地地区地区計画
説明図2 (地上2階)

国道176号



芝田2丁目

立体歩行者専用通路4号
(幅員6m)

立体北東広場

立体歩行者専用通路3号
(幅員3m)

芝田1丁目

立体歩行者専用通路3号
(幅員3m)

大深町

立体歩行者専用通路3号
(幅員3m)

立体歩行者専用通路2号
(幅員4m)

阪急梅田駅





立体歩行者専用通路1号
(幅員5m)

角田町

JR大阪駅

梅田3丁目

凡例

-  地区計画の区域及び地区整備計画の区域
-  立体歩行者専用通路 (地区施設)
-  立体北東広場 (地区施設)
-  敷地境界線

0 50 100m

