

6 居住期間

総人口の8割以上が出生時とは異なる場所に居住

平成12年における大阪市の人口について居住期間別の割合をみると、出生時から引き続いて現住所に住んでいる者は10.2%、出生時の住居とは異なる場所に移動したことがある者（以下、「移動者」という。）は86.8%となっている。移動者について居住期間別にみると、「20年以上」が23.9%と最も高く、次いで「1年以上5年未満」が22.8%、「10年以上20年未満」が17.5%、「5年以上10年未満」が12.6%、「1

年未満」が9.9%と続いている。

これを男女別にみると、「出生時から」の割合は男性が11.4%で、女性の9.1%を上回っている。移動者について居住期間別の割合をみると、「20年以上」が男性21.4%、女性26.3%と女性が男性よりも高いが、それ以外の期間については、男性も女性もほぼ同じ割合となっている。

「出生時から」の割合を年齢階級別にみると、0～4歳で男性、女性とも66.3%と最も高く、年齢が高くなるにつれて次第に割合が低くなる傾向にある。（図6-1、表6-1）

図6-1 年齢（5歳階級）、居住期間、男女別人口の割合

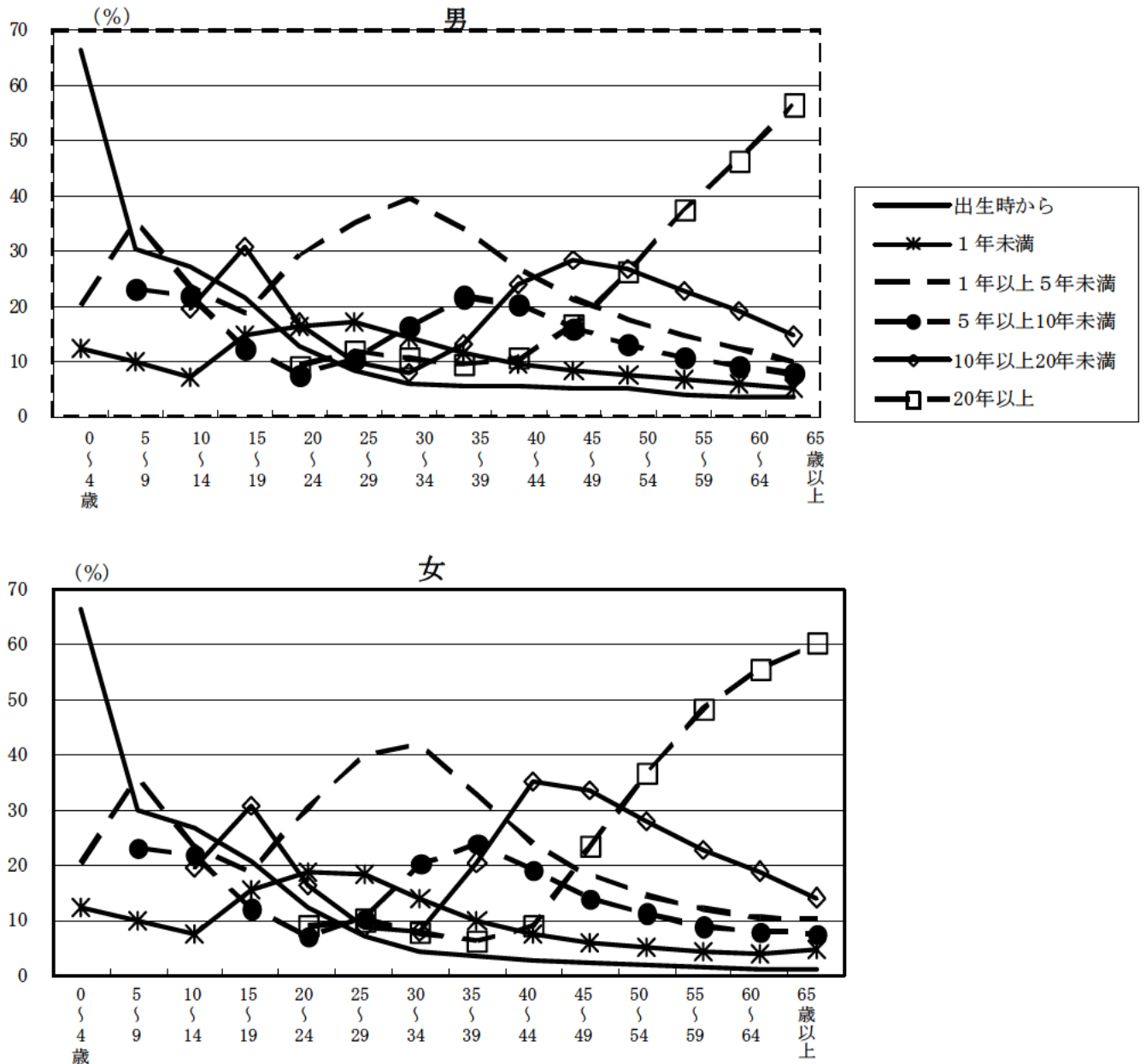


表6-1 居住期間、年齢（5歳階級）、男女別人口の割合

(%)

男女、 年 齢	総数 1)	出生時から	(移動者)					
				1年未満	1年以上 5年未満	5年以上 10年未満	10年以上 20年未満	20年以上
総 数	100.0	10.2	86.8	9.9	22.8	12.6	17.5	23.9
0～4歳	100.0	66.3	32.7	12.4	20.3	-	-	-
5～9	100.0	30.2	68.9	10.1	35.7	23.2	-	-
10～14	100.0	27.0	72.2	7.3	23.4	21.9	19.6	-
15～19	100.0	21.2	77.2	15.3	18.7	12.3	30.9	-
20～24	100.0	12.5	80.9	17.6	29.9	7.5	16.7	9.2
25～29	100.0	7.9	86.3	17.8	37.6	10.4	9.5	11.0
30～34	100.0	5.3	90.6	14.3	40.7	18.3	8.0	9.2
35～39	100.0	4.5	91.9	10.8	33.3	22.8	17.0	8.0
40～44	100.0	4.2	92.8	8.5	25.3	19.7	29.4	9.8
45～49	100.0	3.9	92.9	7.1	19.9	15.1	30.9	19.9
50～54	100.0	3.8	93.5	6.4	16.1	12.2	27.4	31.4
55～59	100.0	2.7	94.8	5.6	13.5	10.0	22.8	42.9
60～64	100.0	2.3	95.3	5.0	11.5	8.6	19.1	51.1
65歳以上	100.0	2.2	96.0	5.0	10.2	7.7	14.4	58.7
男	100.0	11.4	84.8	10.3	23.3	12.9	17.0	21.4
0～4歳	100.0	66.3	32.8	12.5	20.3	-	-	-
5～9	100.0	30.4	68.8	10.0	35.5	23.3	-	-
10～14	100.0	27.2	72.0	7.1	23.5	21.9	19.4	-
15～19	100.0	21.5	76.8	14.9	18.6	12.4	30.9	-
20～24	100.0	12.6	79.6	16.3	29.4	7.7	16.9	9.3
25～29	100.0	8.5	84.7	17.3	35.2	10.3	10.0	11.9
30～34	100.0	6.1	88.9	14.5	39.7	16.3	7.9	10.6
35～39	100.0	5.5	90.1	11.6	33.8	21.7	13.3	9.6
40～44	100.0	5.5	90.8	9.5	26.6	20.3	23.8	10.6
45～49	100.0	5.3	90.7	8.2	21.4	16.1	28.5	16.6
50～54	100.0	5.2	91.2	7.5	17.5	13.0	26.9	26.3
55～59	100.0	3.8	92.7	6.8	14.9	10.9	22.7	37.4
60～64	100.0	3.4	93.4	6.1	12.3	9.2	19.3	46.5
65歳以上	100.0	3.4	94.0	5.1	10.0	7.8	14.6	56.5
女	100.0	9.1	88.6	9.4	22.3	12.4	18.1	26.3
0～4歳	100.0	66.3	32.7	12.3	20.3	-	-	-
5～9	100.0	30.0	69.1	10.2	35.9	23.1	-	-
10～14	100.0	26.7	72.4	7.5	23.4	21.9	19.7	-
15～19	100.0	21.0	77.6	15.7	18.8	12.2	30.9	-
20～24	100.0	12.4	82.1	18.8	30.5	7.3	16.4	9.1
25～29	100.0	7.3	88.0	18.3	40.1	10.5	8.9	10.2
30～34	100.0	4.6	92.2	14.2	41.8	20.3	8.1	7.9
35～39	100.0	3.4	93.8	10.1	32.8	23.9	20.6	6.4
40～44	100.0	2.9	95.0	7.5	24.0	19.1	35.1	9.1
45～49	100.0	2.4	95.3	5.9	18.2	14.1	33.5	23.4
50～54	100.0	2.2	95.9	5.2	14.6	11.4	28.0	36.8
55～59	100.0	1.6	96.8	4.5	12.2	9.0	22.8	48.3
60～64	100.0	1.4	97.2	3.9	10.6	8.1	19.0	55.5
65歳以上	100.0	1.3	97.4	4.9	10.4	7.6	14.2	60.2

1) 居住期間「不詳」を含む。