

3 従業者規模別概況

4人～9人の小規模で事業所数、従業者数、製造品出荷額等が大きく減少。

(1) 事業所数

小規模事業所が9981事業所で全体の90.9%と大部分を占めているが、前年に比べ1186事業所の減少（前年比10.6%減）となったため、総数の大幅な減少につながった。特に4人～9人の事業所の減少が目立っている。

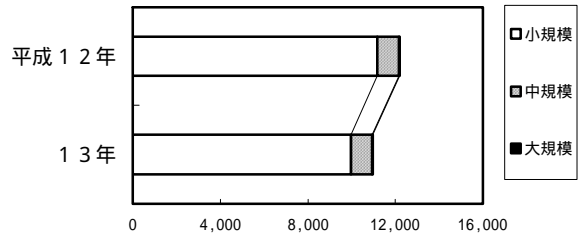
(2) 従業者数

小規模事業所が9万3639人で全体の47.8%を占め最も多いが、中規模事業所も6万7974人で34.7%を占めている。前年比で見ると、ほとんどの従業者規模で減少となっているが、大規模事業所のうち300人～499人の事業所で15.3%の増加となった。

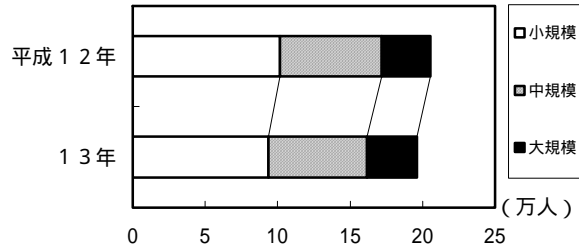
(3) 製造品出荷額等

中規模事業所が2兆1061億円で全体の40.1%を占め最も多く、大規模事業所1兆6784億円（構成比31.9%）、小規模事業所1兆4722億円（同28.0%）となっている。また、事業所数で全体の90.9%を占める小規模事業所が製造品出荷額等では1兆4722億円と全体の28.0%に過ぎないのに対し、事業所数で全体の8.7%に過ぎない中規模事業所が製造品出荷額等では2兆1061億円と全体の40.1%を占めている。

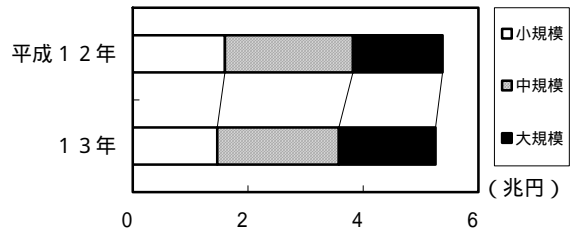
従業者規模別事業所数



従業者規模別従業者数



従業者規模別製造品出荷額等



従業者規模別概況

従業者規模	事業所数						従業者数						製造品出荷額等					
	平成13年		12年		対前年 増減率 (%)	増 加 寄 与 率 (%)	平成13年		12年		対前年 増減率 (%)	増 加 寄 与 率 (%)	平成13年		12年		対前年 増減率 (%)	増 加 寄 与 率 (%)
	数	構成比 (%)	数	構成比 (%)			数	構成比 (%)	数	構成比 (%)			数	構成比 (%)	数	構成比 (%)		
総数	10,976	100.0	12,209	100.0	10.1	100.0	195,867	100.0	205,574	100.0	4.7	100.0	5,256,648	100.0	5,382,729	100.0	2.3	100.0
小規模	9,981	90.9	11,167	91.5	10.6	96.2	93,639	47.8	101,513	49.4	7.8	81.1	1,472,157	28.0	1,599,916	29.7	8.0	101.3
4人～9人	6,621	60.3	7,753	63.5	14.6	91.8	38,599	19.7	44,747	21.8	13.7	63.3	453,270	8.6	531,991	9.9	14.8	62.4
10人～19人	2,452	22.3	2,440	20.0	0.5	1.0	32,999	16.8	33,017	16.1	0.1	0.2	561,238	10.7	573,680	10.7	2.2	9.9
20人～29人	908	8.3	974	8.0	6.8	5.4	22,041	11.3	23,749	11.6	7.2	17.6	457,649	8.7	494,246	9.2	7.4	29.0
中規模	950	8.7	999	8.2	4.9	4.0	67,974	34.7	70,298	34.2	3.3	23.9	2,106,079	40.1	2,219,647	41.2	5.1	90.1
30人～49人	426	3.9	458	3.8	7.0	2.6	16,448	8.4	17,745	8.6	7.3	13.4	406,446	7.7	433,887	8.1	6.3	21.8
50人～99人	324	3.0	349	2.9	7.2	2.0	21,956	11.2	23,823	11.6	7.8	19.2	591,970	11.3	656,700	12.2	9.9	51.3
100人～199人	167	1.5	155	1.3	7.7	1.0	21,772	11.1	19,952	9.7	9.1	18.7	713,100	13.6	659,227	12.2	8.2	42.7
200人～299人	33	0.3	37	0.3	10.8	0.3	7,798	4.0	8,778	4.3	11.2	10.1	394,562	7.5	469,834	8.7	16.0	59.7
大規模	45	0.4	43	0.4	4.7	0.2	34,254	17.5	33,763	16.4	1.5	5.1	1,678,412	31.9	1,563,165	29.0	7.4	91.4
300人～499人	20	0.2	18	0.1	11.1	0.2	7,614	3.9	6,601	3.2	15.3	10.4	269,797	5.1	233,180	4.3	15.7	29.0
500人～999人	14	0.1	15	0.1	6.7	0.1	9,006	4.6	9,883	4.8	8.9	9.0	441,370	8.4	495,484	9.2	10.9	42.9
1,000人以上	11	0.1	10	0.1	10.0	0.1	17,634	9.0	17,279	8.4	2.1	3.7	967,245	18.4	834,500	15.5	15.9	105.3