

1 全般的概況

平成19年12月31日現在における本市の製造業（従業者4人以上の事業所）の概況は次のとおりである。

4.3%（6099人）増加し、平成7年から12年ぶりの増加となった。

(1) 事業所数

事業所数は8090事業所で、前年に比べ0.1%（8事業所）減とわずかであるが減少した。増減を繰り返しながらも減少傾向は続いているが、減少幅は縮小した。

(3) 製造品出荷額等

製造品出荷額等は4兆4723億円となっている。

(2) 従業者数

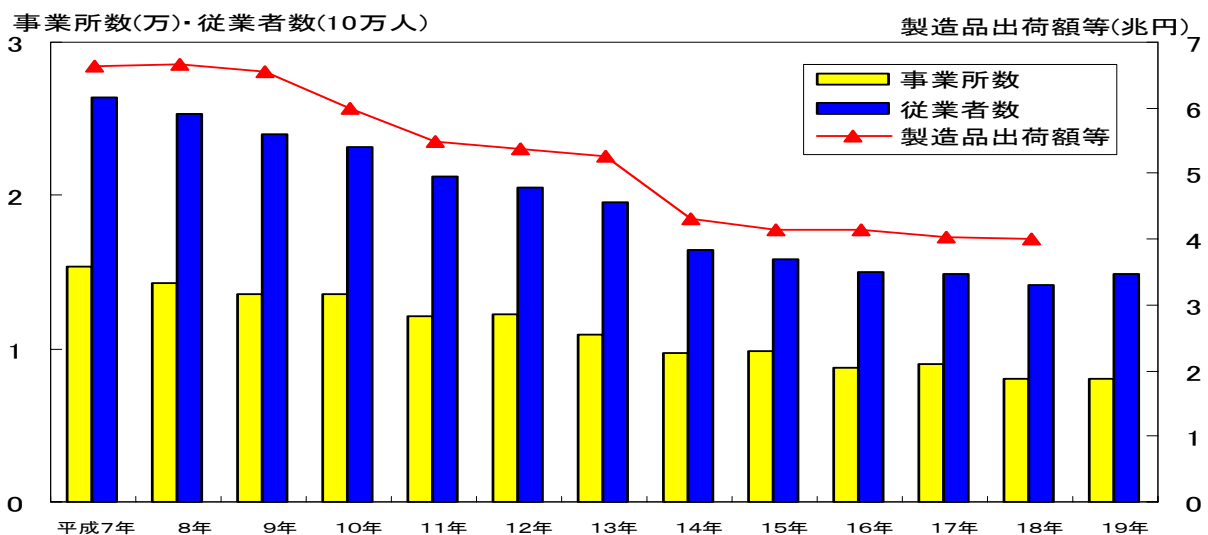
従業者数は14万8272人で、前年に比べ

(4) 付加価値額・年間投資総額（従業者30人以上の事業所）

従業者30人以上の事業所において付加価値額は1兆3547億円となっている。

また、年間投資総額は1233億円で2年連続して増加し、前年に比べ45.6%（386億円）増と大幅に増加した。

工業の推移（従業者4人以上の事業所）



大阪市工業の推移

年次	従業者4人以上の事業所					従業者30人以上の事業所				
	事業所数	対前年増減率(%)	従業者数		製造品出荷額等		付加価値額		年間投資総額	
			(人)	対前年増減率(%)	(100万円)	対前年増減率(%)	(100万円)	対前年増減率(%)	(100万円)	対前年増減率(%)
平成7年	15,315	2.6	263,777	0.2	6,626,497	3.1	1,984,519	7.3	132,668	△ 25.3
8年	14,228	△ 7.1	252,662	△ 4.2	6,650,413	0.4	2,094,205	5.5	157,003	18.3
9年	13,505	△ 5.1	240,363	△ 4.9	6,538,447	△ 1.7	2,054,457	△ 1.9	154,508	△ 1.6
10年	13,618	0.8	231,388	△ 3.7	6,002,982	△ 8.2	1,850,619	△ 9.9	218,862	41.7
11年	12,137	△ 10.9	212,357	△ 8.2	5,482,347	△ 8.7	1,795,579	△ 3.0	130,230	△ 40.5
12年	12,209	0.6	205,574	△ 3.2	5,382,729	△ 1.8	1,778,847	△ 0.9	112,420	△ 13.7
13年	10,976	△ 10.1	195,867	△ 4.7	5,256,648	△ 2.3	1,782,271	0.2	141,161	25.6
(13年)	(10,831)		(186,264)		(4,784,297)		(X)		(X)	
14年	9,711	△ 10.3	164,731	△ 11.6	4,314,746	△ 9.8	1,352,265	X	89,698	X
15年	9,782	0.7	158,120	△ 4.0	4,151,687	△ 3.8	1,379,001	2.0	75,989	△ 15.3
16年	8,768	△ 10.4	150,360	△ 4.9	4,135,816	△ 0.4	1,418,373	2.9	81,199	6.9
17年	8,981	2.4	148,400	△ 1.3	4,045,047	△ 2.2	1,319,121	△ 7.0	76,035	△ 6.4
18年	8,098	△ 9.8	142,173	△ 4.2	4,013,010	△ 0.8	1,274,891	△ 3.4	84,677	11.4
19年	8,090	△ 0.1	148,272	4.3	4,472,300	-	1,354,730	-	123,266	45.6

※平成13年（ ）は新聞業・出版業を除いた数値