

都市再生整備計画(第6回変更)

ナガイエキシュウヘンチク
長居駅周辺地区

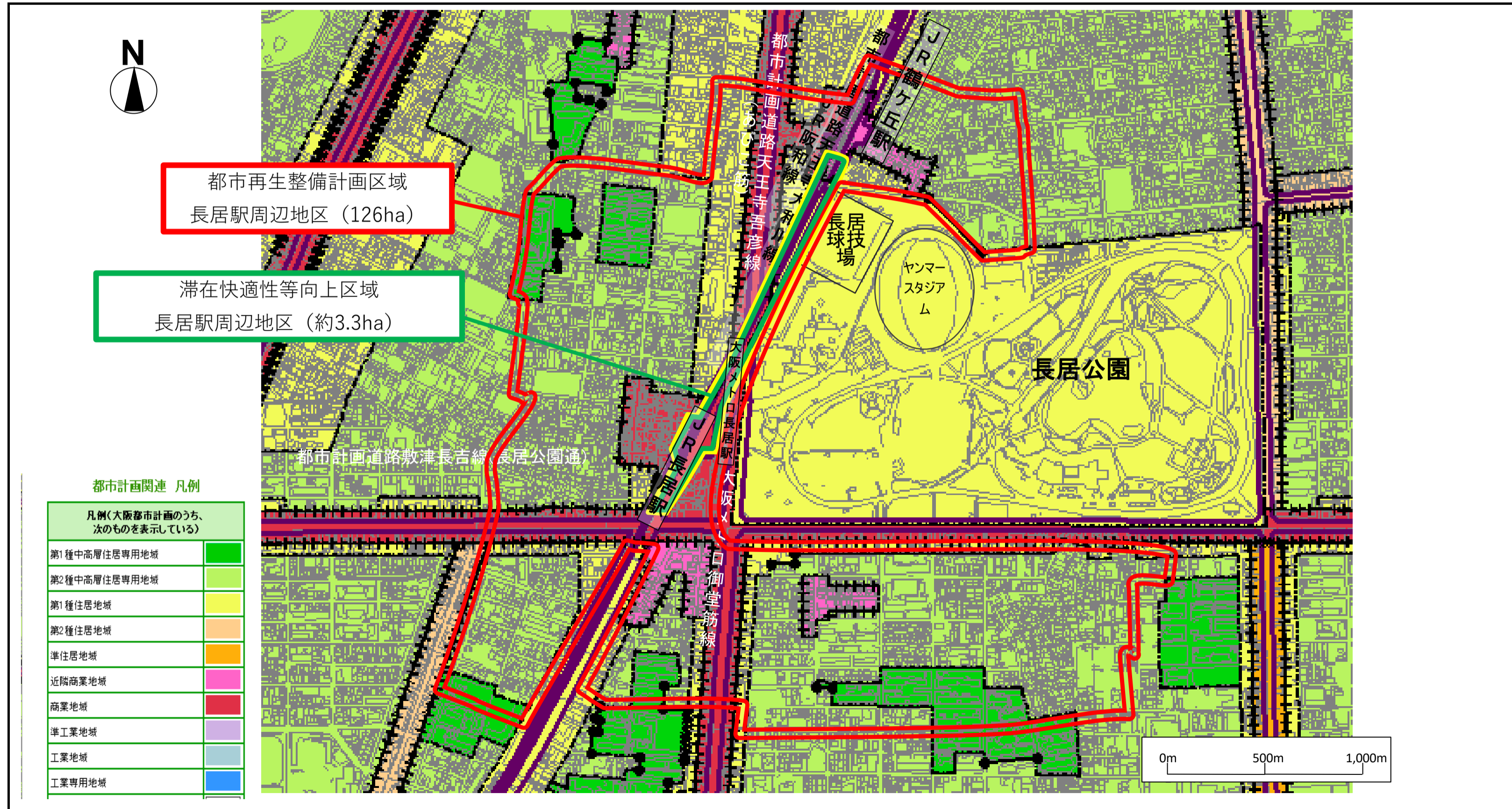
おおさかふ おおさかし
大阪府 大阪市

令和5年1月

事業名	確認
都市構造再編集支援事業	<input type="checkbox"/>
都市再生整備計画事業	<input type="checkbox"/>
まちなかウォークアブル推進事業	<input checked="" type="checkbox"/>

計画区域の整備方針	方針に合致する主要な事業
<p>【目標】車よりも人・自転車を優先した、ゆったり安全に歩行できる空間の創出</p> <ul style="list-style-type: none"> ・安全安心な連続した歩行者空間の確保 ・歩行者と自転車の通行空間の分離 	<p>【基幹事業】 道路(道路・歩道拡幅・自転車レーン)</p>
<p>【目標】新しい玄関口にふさわしい、人優先のオープンスペースを確保した駅周辺空間の創出</p> <ul style="list-style-type: none"> ・人優先の駅周辺空間の整備 ・統一感をもたせた植樹による並木道の整備 ・自転車駐車場の拡充と再配置 ・地域活動の増進となるような広場の整備 	<p>【基幹事業】 地域生活基盤施設(広場・自転車駐輪場) 【基幹事業】 高質空間形成施設(緑化)</p>
<p>その他</p> <ul style="list-style-type: none"> ・長居球技場改修(長居公園内) : H30~R2年度 完成予定 	

長居駅周辺地区	面積	126 (3.3) ha	区域	住吉区	長居西1～3	阿倍野区西田辺2
					長居1～3	住吉区山坂5
					長居東1～3	



オオサカフ オオサカシ
 長居駅周辺地区(大阪府大阪市) 整備方針概要図(まちなかウォーカーカブル推進事業)

目標	大目標: 地域協働でつくる『風かおるみち』の実現 目標1: 車よりも人・みどりを優先した、ゆったり安全に歩行できる空間の創出 目標2: 新しい玄関口にふさわしい、人優先のオープンスペースを確保し、地域の活動による賑わいのある駅周辺空間の創出	代表的な指標	歩行者通行量 人/12h	1656人 (平成31年度) →	2400人 (令和5年度)
			長居駅周辺地区の魅力度 (%)	50% (平成31年度) →	78% (令和5年度)

