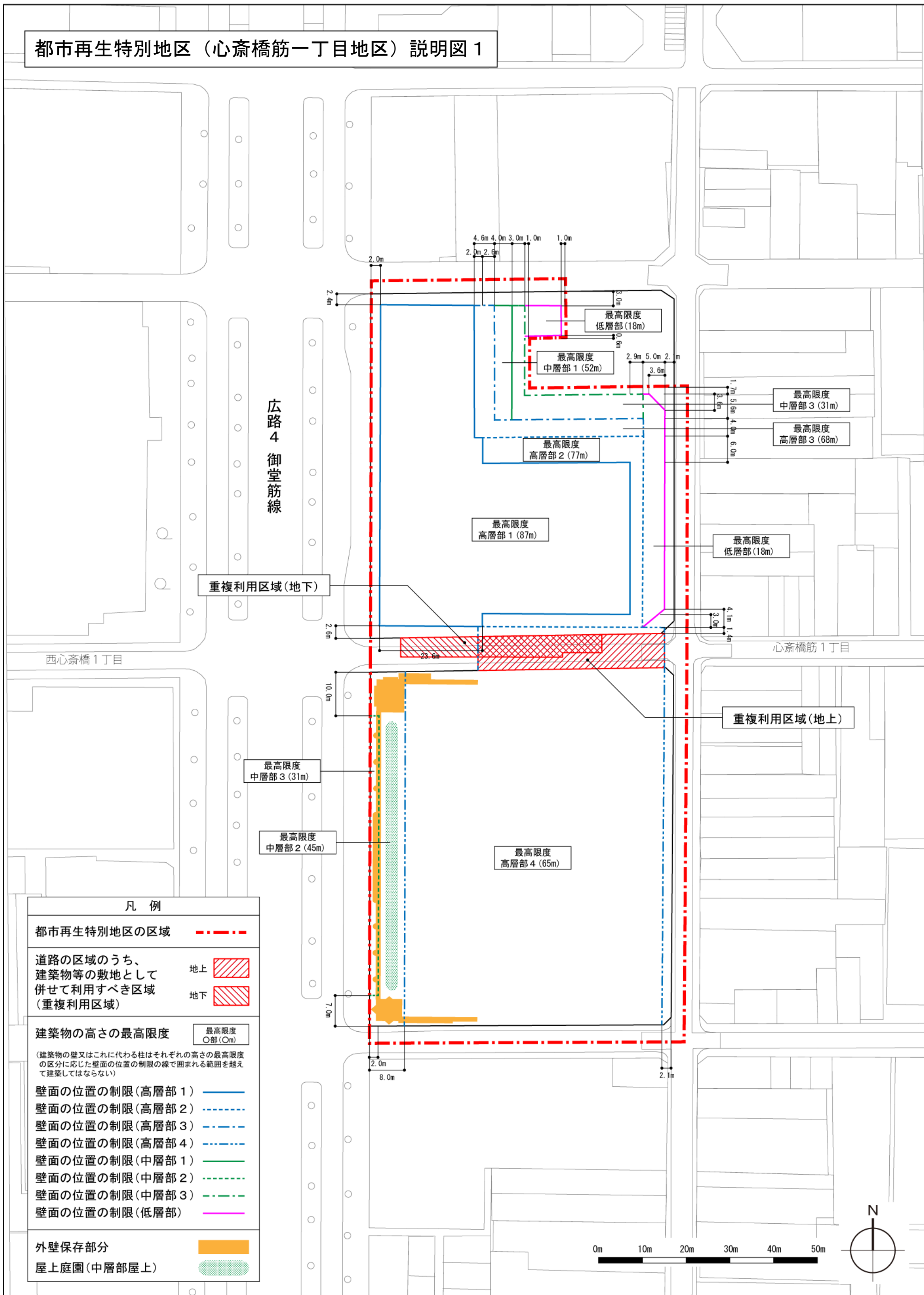


都市再生特別地区（心齋橋筋一丁目地区）説明図 1



廣路4
御堂筋線

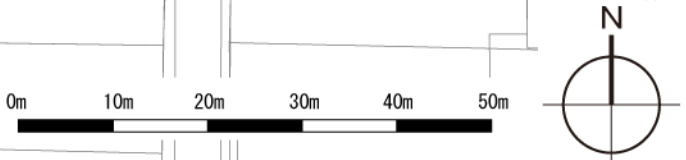
重複利用区域(地下)

西心齋橋1丁目

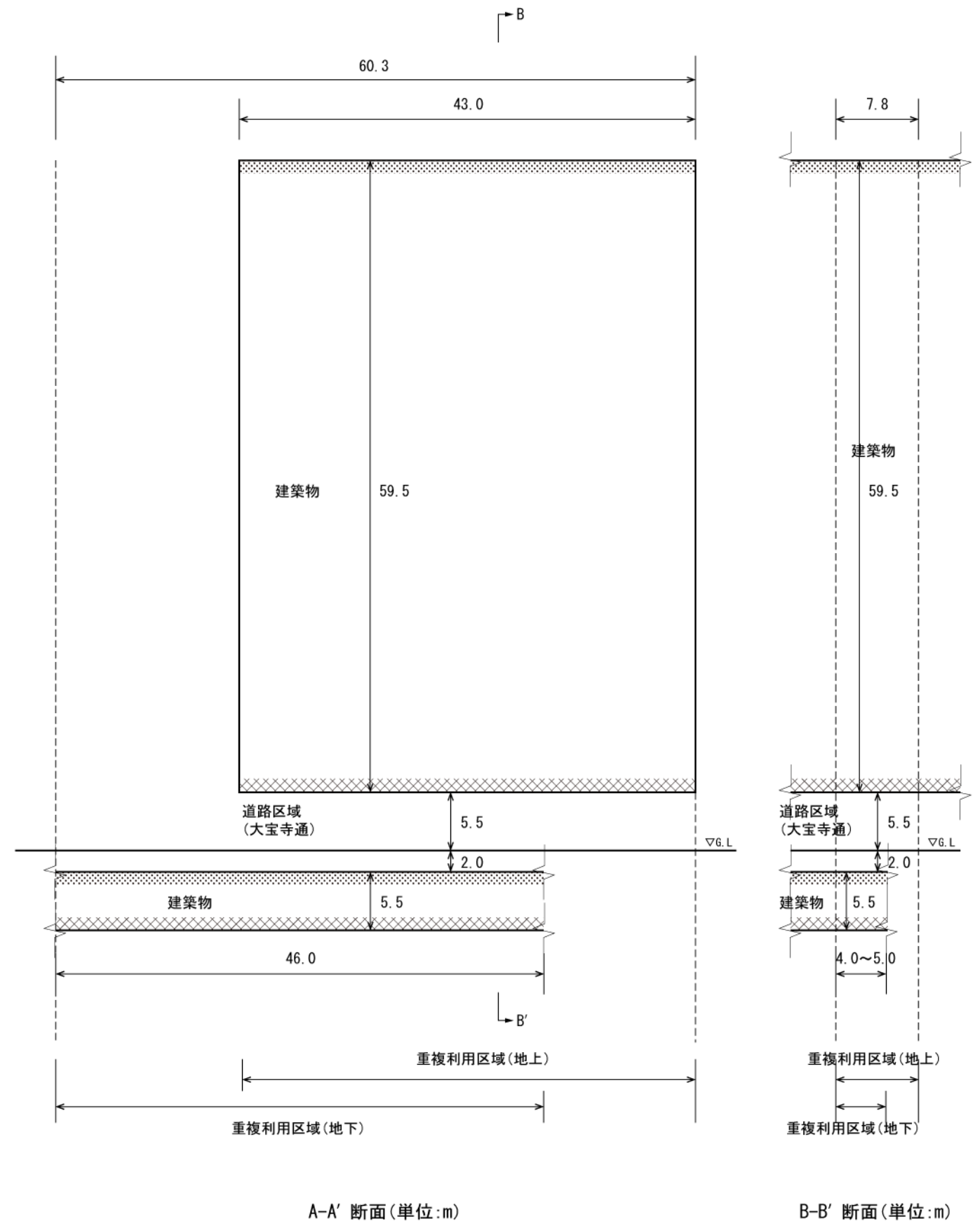
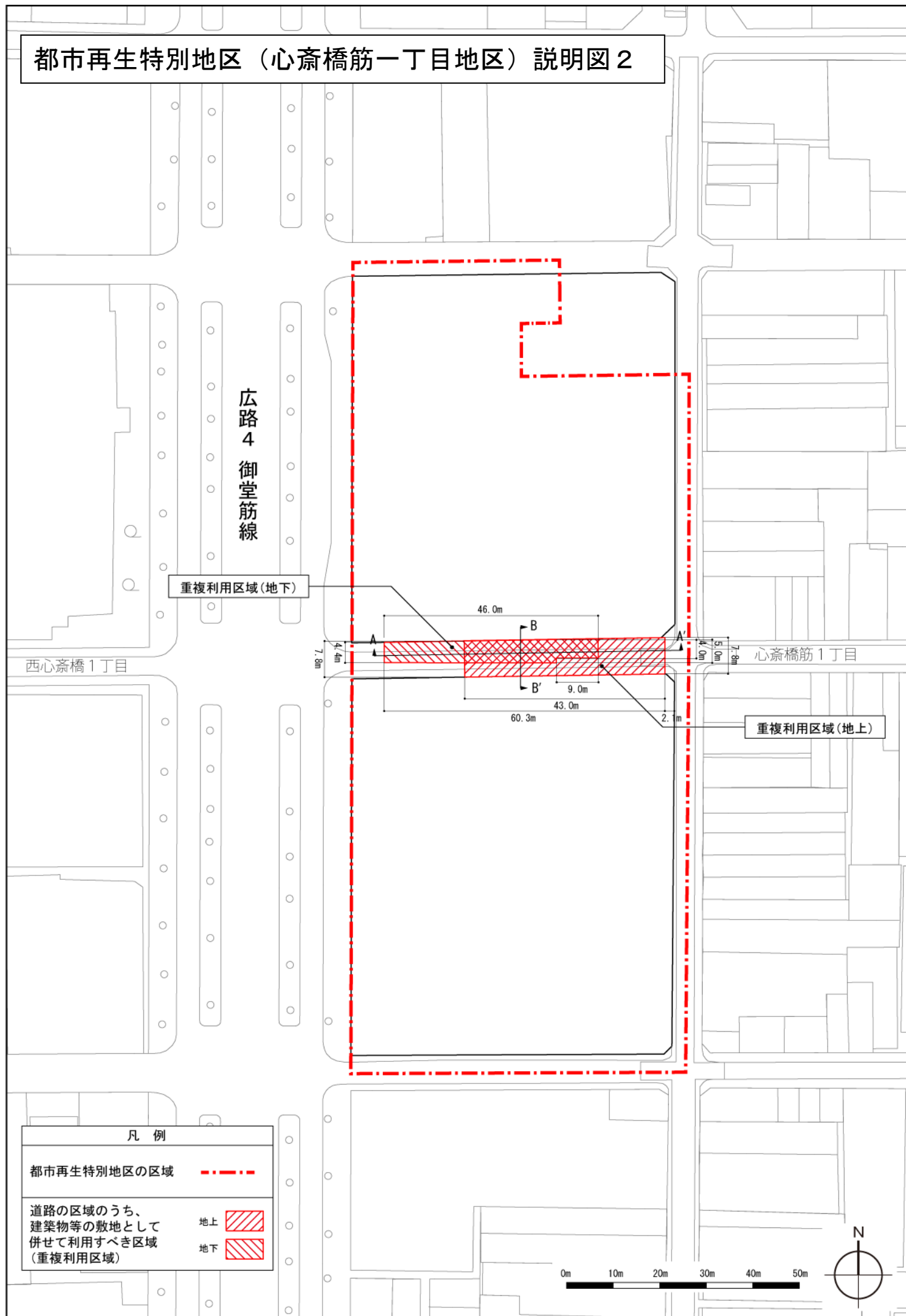
心齋橋筋1丁目

重複利用区域(地上)

凡例	
都市再生特別地区の区域	---
道路の区域のうち、建築物等の敷地として併せて利用すべき区域(重複利用区域)	地上 地下
建築物の高さの最高限度	最高限度 ○部(○m)
<small>(建築物の壁又はこれに代わる柱はそれぞれの高さの最高限度の区分に応じた壁面の位置の制限の線で囲まれる範囲を越えて建築してはならない)</small>	
壁面の位置の制限(高層部1)	—
壁面の位置の制限(高層部2)	- - -
壁面の位置の制限(高層部3)	- · - · -
壁面の位置の制限(高層部4)	- · - · - · - · -
壁面の位置の制限(中層部1)	—
壁面の位置の制限(中層部2)	- · - · -
壁面の位置の制限(中層部3)	- · - · - · - · -
壁面の位置の制限(低層部)	—
外壁保存部分	
屋上庭園(中層部屋上)	



都市再生特別地区（心齋橋筋一丁目地区）説明図 2



凡例
 : 建築物その他の工作物の新築・改築又は増築の限界(上限)
 : 建築物その他の工作物の新築・改築又は増築の限界(下限)